

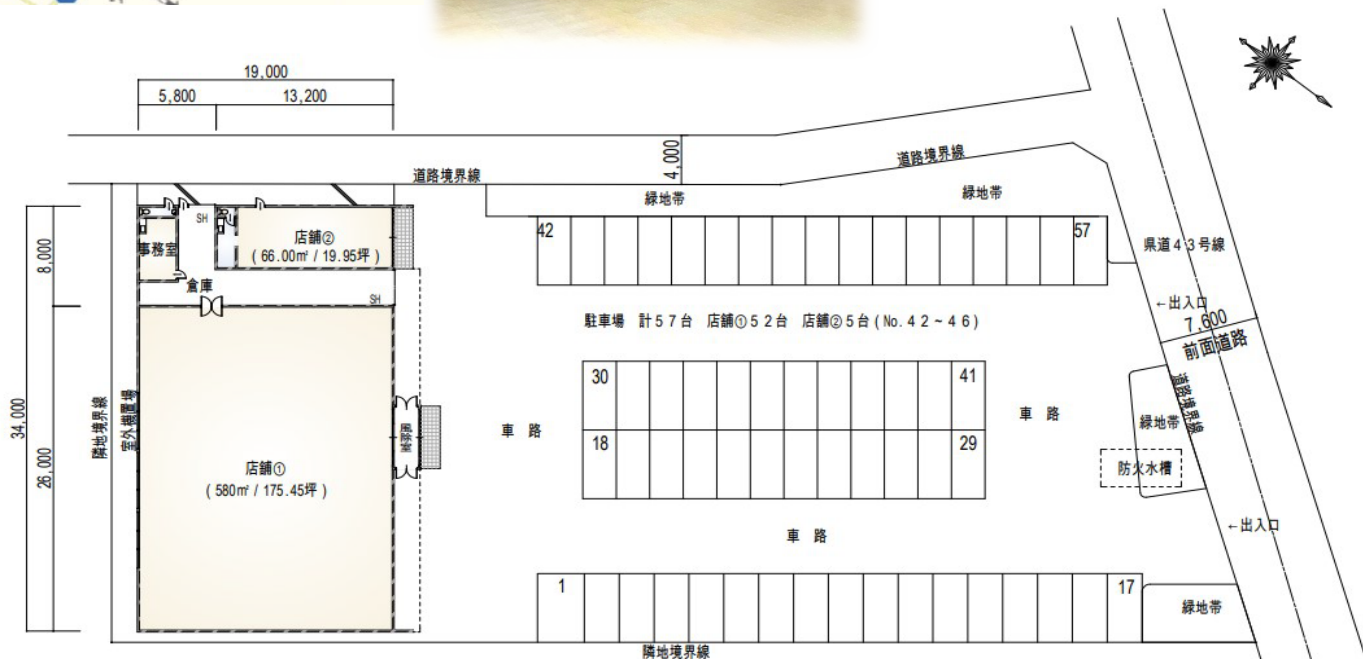
貸事業用物件

県道43号線に面した好立地♪



- ☆延床面積200坪
- ☆駐車場57台駐車可
- ☆業種・諸条件相談可

配置図



図面と現況に相違がある場合は現況優先と致します。成約時には媒介手数料とそれにかかる消費税を別途申し受けます。

| | | | |
|----------|------------------------------------|----------------|-------|
| 物件種目 | 貸 店 舗 | | |
| 最適用途 | 店舗・事務所 | | |
| 最寄駅 | JR八街駅 | | |
| 賃貸条件 | 月額賃料660,000円(税込) 敷金相談、礼金1ヶ月 | | |
| 所在地 | 八街市八街字六万坪に252番地48 | | |
| 交通 | JR総武本線八街駅2300m(徒歩29分) | | |
| 建物概要 | 種類 | 店舗・事務所 | |
| | 築年月 | 平成10年 3月 | |
| | 構造 | 鉄骨造亜鉛メッキ鋼板葺平屋建 | |
| | 床面積 | 公簿 663.10㎡ | |
| 建物名 | 有限会社長野商事貸店舗 | | |
| 敷地面積 | 2975.21㎡(900坪) | | |
| 都市計画 | 区域内非線引き | 用途地域 | 無指定地域 |
| 建ぺい率 | 60% | 容積率 | 200% |
| 他の法令上の制限 | 建築基準法第22条、千葉県屋外広告物条例 | | |
| 地目 | 宅地 | 駐車場 | 57台 |
| 引渡条件 | 現況有姿 | 地勢 | 平坦 |
| 現況 | 空 | 入居日 | 相談 |
| 接道状況 | 配置図参照 | | |
| 設備 | 公営水道・東京電力・蒸発散装置(浄化槽10人槽) キュービクル | | |
| 備考 | ・検査済証有り ・水害履歴無し | | |

| | | | |
|------|--------|------|-------|
| 会員番号 | 313093 | 物件番号 | 13022 |
|------|--------|------|-------|

国土交通大臣(1)第10215号

<http://www.tamagawakousan.co.jp>

〒297-0024 千葉県茂原市八千代三丁目12番地6

TEL 0475(22)5118

FAX 0475(24)7581

Mail info@tamagawakousan.co.jp

お客様専用 0120(73)5118

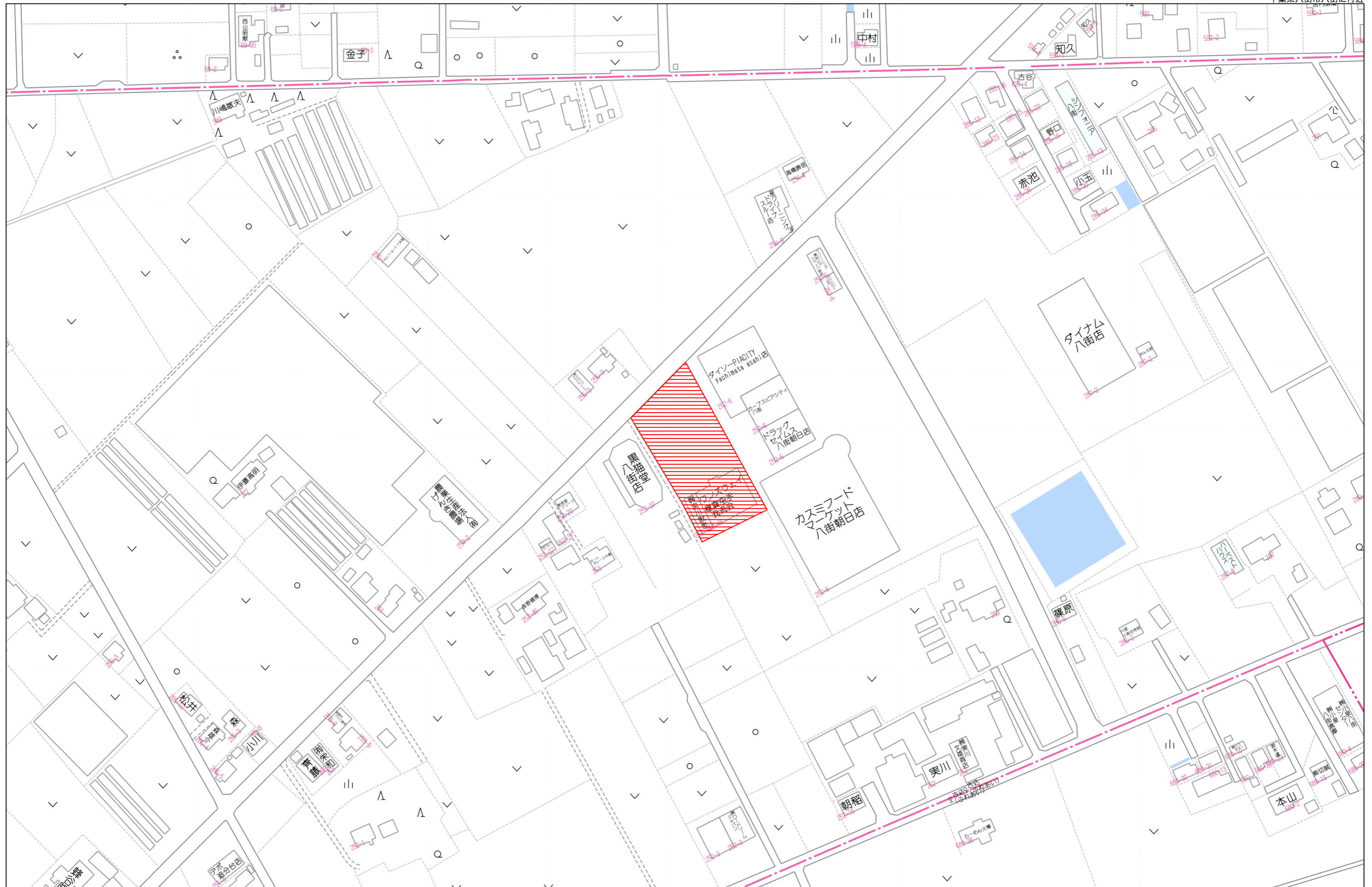


株式会社 玉川工産

(公社)全国宅地建物取引業保証協会会員・(公社)千葉県宅地建物取引業保証協会会員・(公社)首都圏不動産公正取引協議会加盟

客付会社様へ
ご案内の際には事前にご連絡下さい。
チラシ、ホームページ掲載お問合せ下さい。

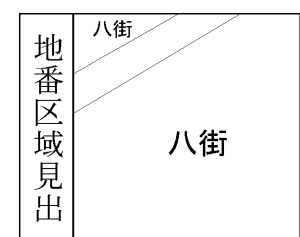
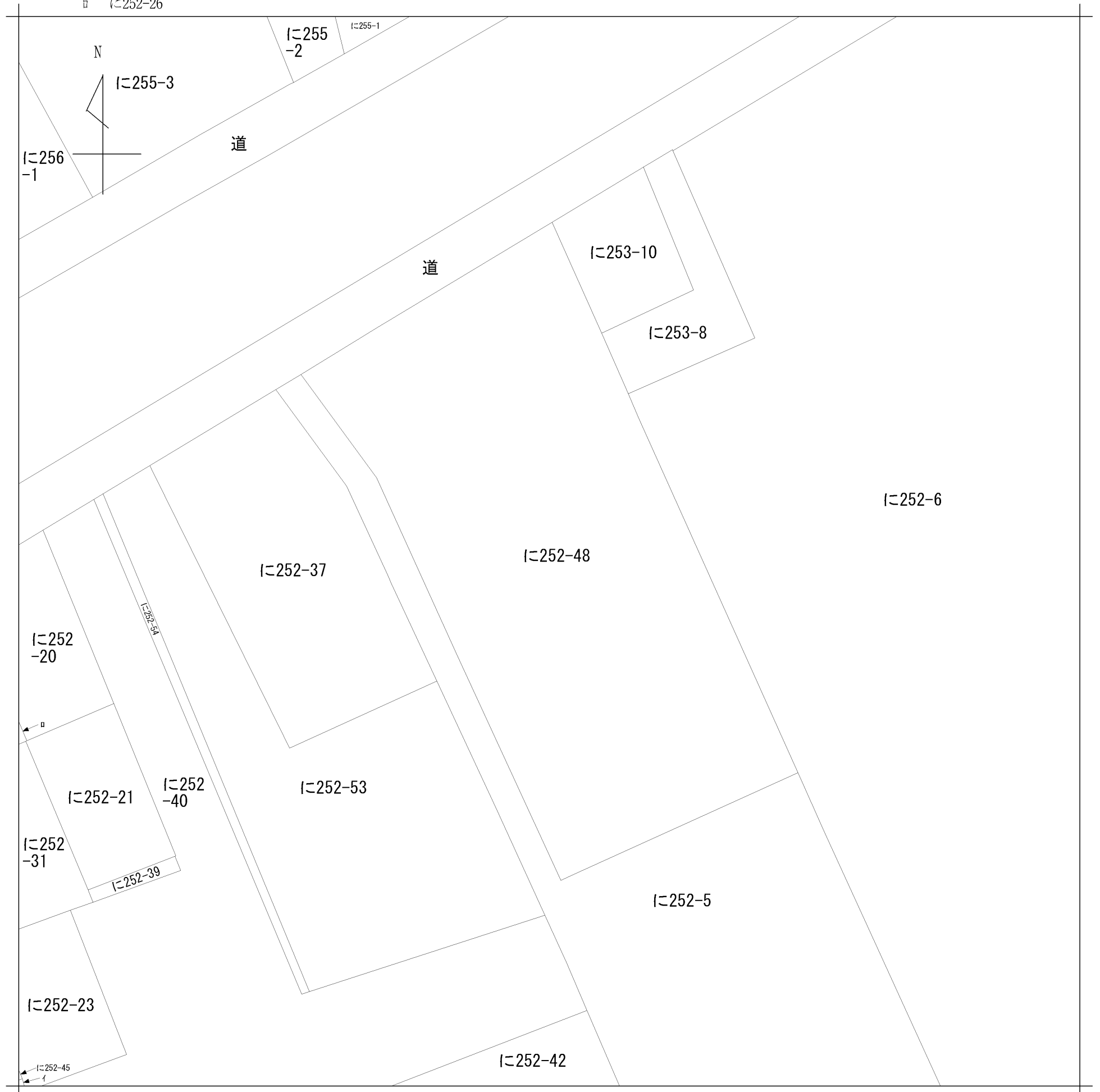
- ◆手数料 借主100%
- ◆取引態様 専任媒介
- ◆情報公開日 R8.3.8



80m

1:1836

イ に252-2
ロ に252-26

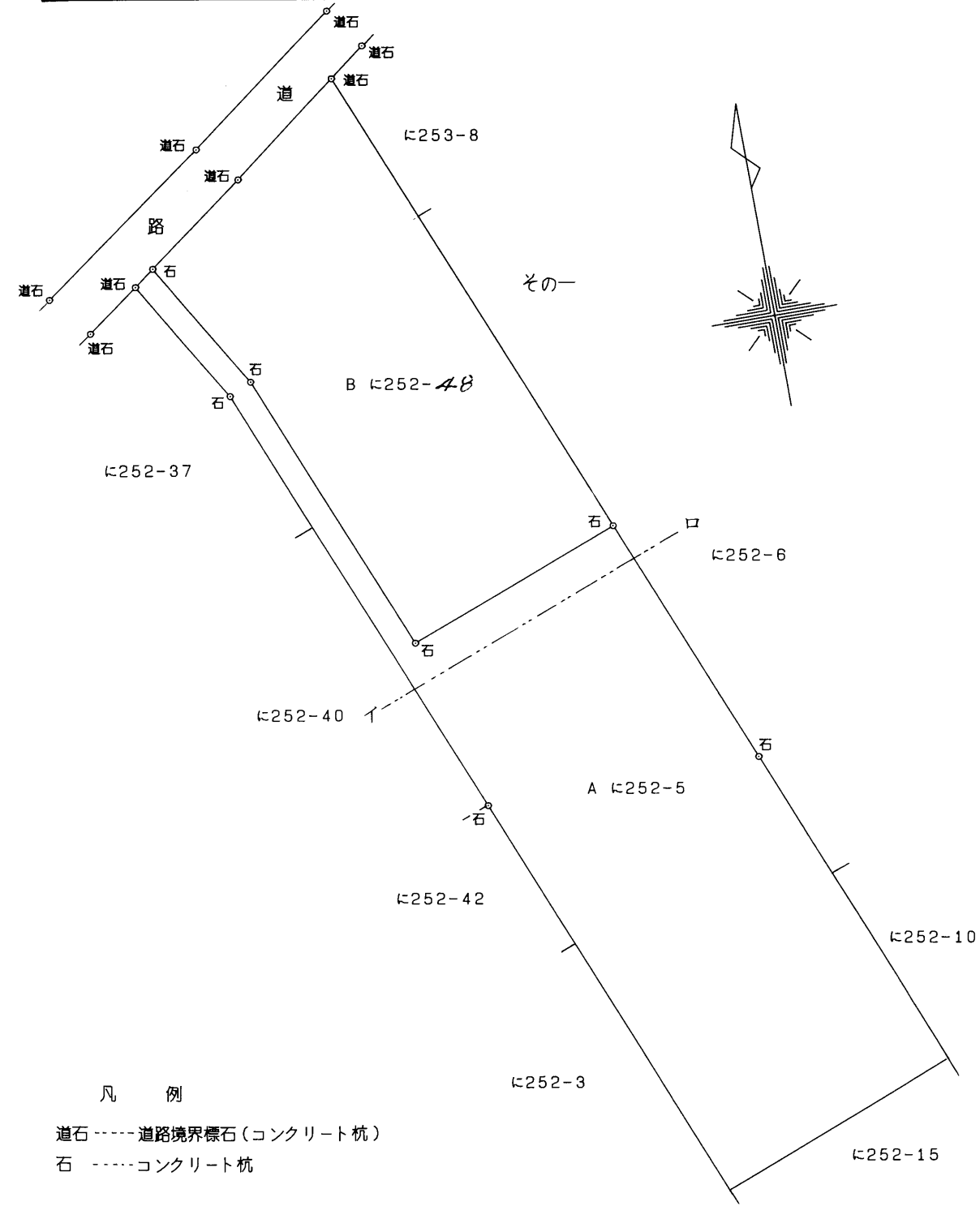


| | | | | | | | | | |
|-------|-------|-----------|-----------|-----------|----------|----|---------|-----------|--|
| 請求部分 | 所在 | 八街市八街字六万坪 | | | | 地番 | に252番48 | | |
| 出力尺 | 1/600 | 精度区分 | 座標系番号又は記号 | 分類 | 地図に準ずる図面 | | 種類 | 旧土地台帳附属地図 | |
| 作成年月日 | | | | 備付年月日(原図) | | | 補記事項 | | |

313946

土地所在図
地積測量図

| | |
|-------|------------|
| 地番 | に252-5、-48 |
| 土地の所在 | 八街市八街字六万坪 |



10

作製者 土地家屋調査士 千葉市美浜区真砂3丁目18番2棟106号
 内田 宏 (成 8 年 12 月 27 日作製)

申請人 長野 猛志

縮尺 1/1000

(千葉土地家屋調査士会紙)

313947

| | | |
|-------|-----------------------|-------|
| 地番 | に252- ⁵ 48 | 地積測量図 |
| 土地の所在 | 八街市八街字六万坪 | |

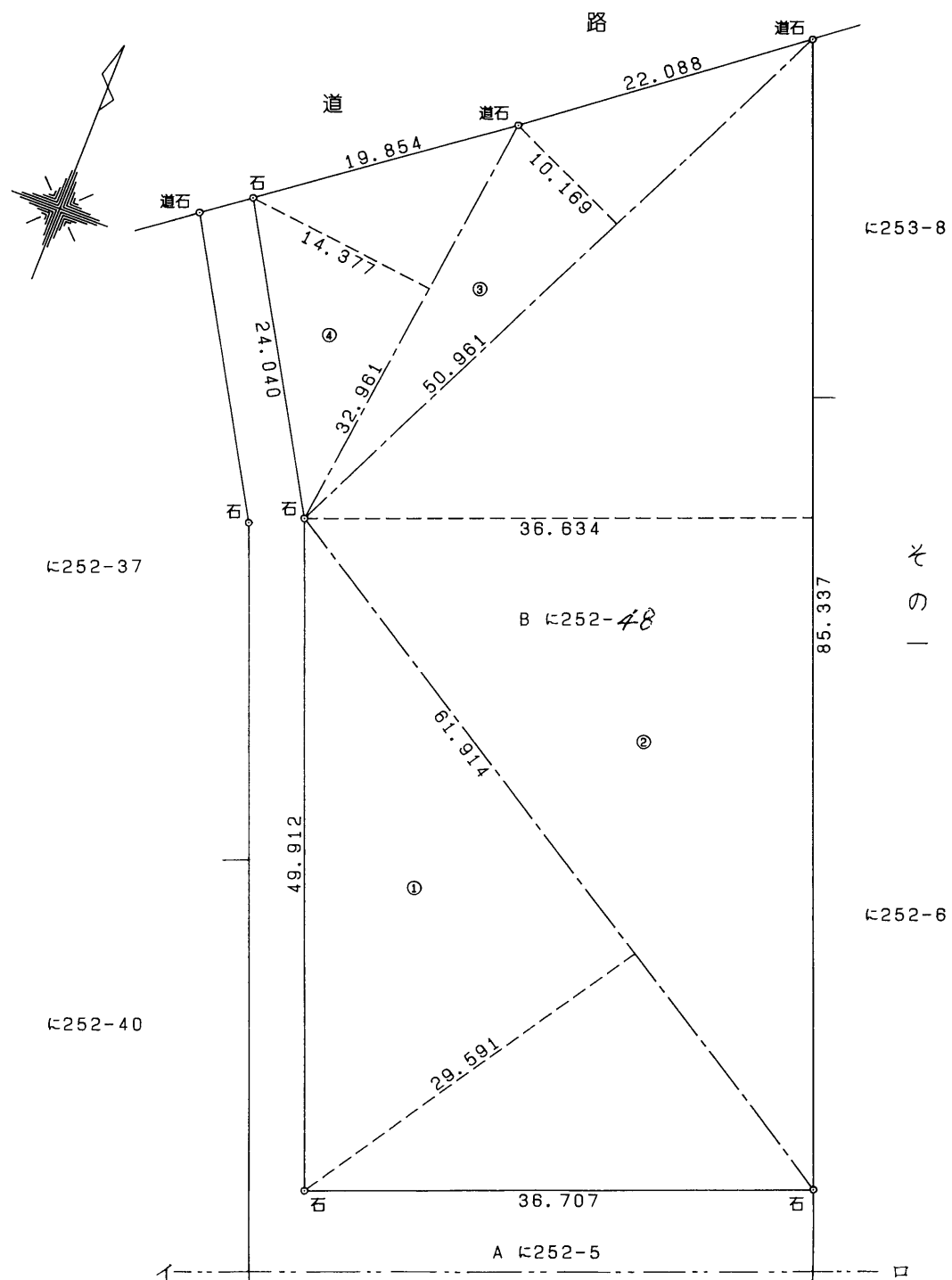
三斜求積表

| 地番 NO. | B に252-48 | | |
|--------|-----------|--------|------------------------|
| | 底辺 | 高さ | 倍面積 |
| 1 | 61.914 | 29.591 | 1832.097174 |
| 2 | 85.337 | 36.634 | 3126.235658 |
| 3 | 50.961 | 10.169 | 518.222409 |
| 4 | 32.961 | 14.377 | 473.880297 |
| | | 倍面積 | 5950.435538 |
| | | 面積 | 2975.2177690 |
| | | 地積 | 2975.21 m ² |

| 残地番 | A に252-5 | | |
|-----|-----------|----|------------------------|
| 公簿 | | 合計 | |
| | 7206.8986 | | 2975.2177690 |
| | | 残地 | 4231.6808310 |
| | | 地積 | 4231.68 m ² |

凡例

- 道石-----道路境界標石(コンクリート杭)
- 石-----石(コンクリート杭)



9
1
10

作製者 土地家屋調査士 千葉市美浜区真砂3丁目18番2棟106号
内田 宏 (平成8年12月27日作製)

申請人 長野 猛志 (印)
縮尺 1/500

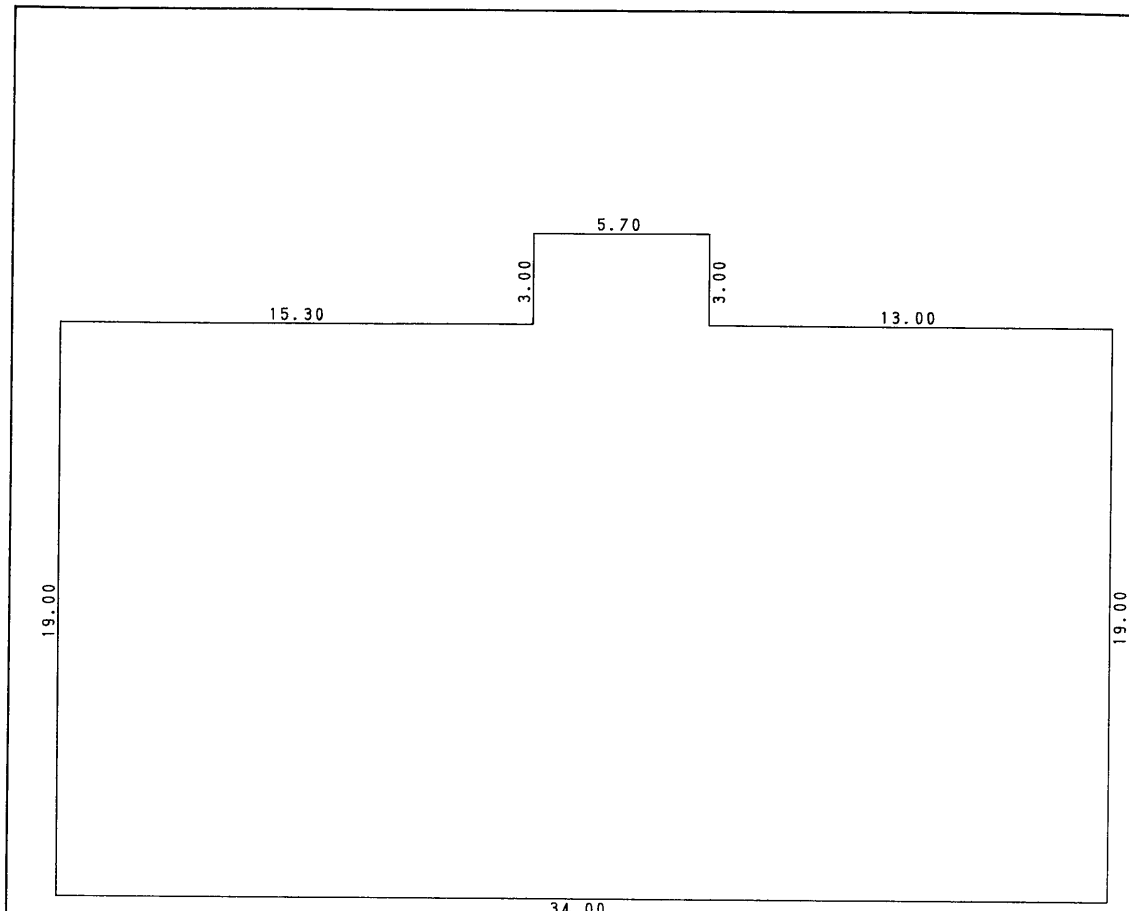
(千葉土地家屋調査士会用紙)

127927

各階平面図

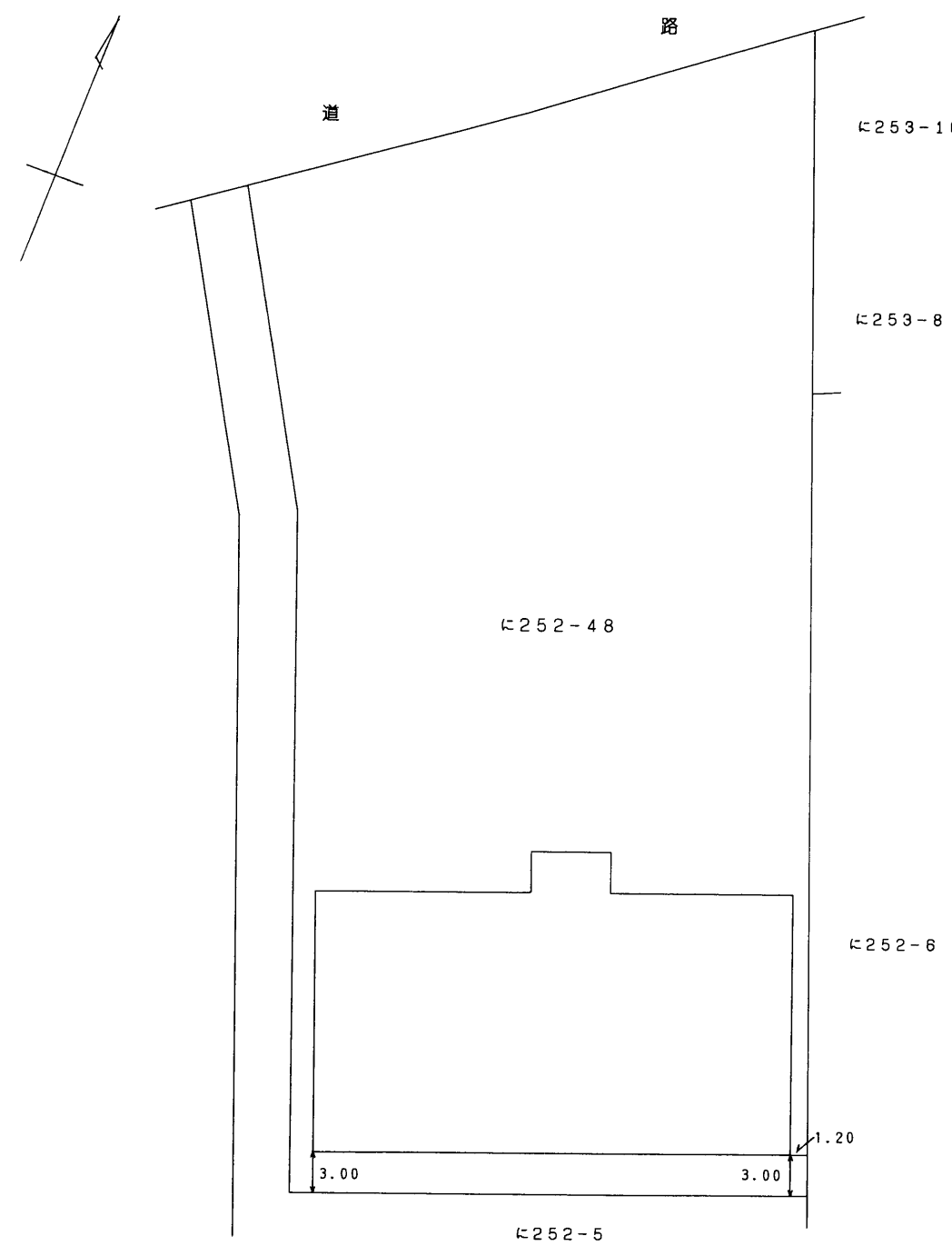
建物図面
各階平面図

| | |
|-------|-------------------|
| 家屋番号 | に252番48 |
| 建物の所在 | 八街市八街字六万坪に252番地48 |



求積表

| | | |
|---------------|---|-----------------------|
| 3.00 X 5.70 | = | 17.1000 |
| 19.00 X 34.00 | = | 646.0000 |
| 合計 | | 663.1000 |
| 床面積 | | 663.10 m ² |



12
12
20

平成拾玖年拾月拾日

| | | | |
|-----|---|----|-------|
| 作製者 | 土地家屋調査士 千葉県美浜区真砂3丁目10番2棟106号 内田 宏 | 縮尺 | 1/250 |
|-----|---|----|-------|

| | | | |
|-----|-------|----|-------|
| 申請人 | 長野 猛志 | 縮尺 | 1/500 |
|-----|-------|----|-------|