

テナント募集

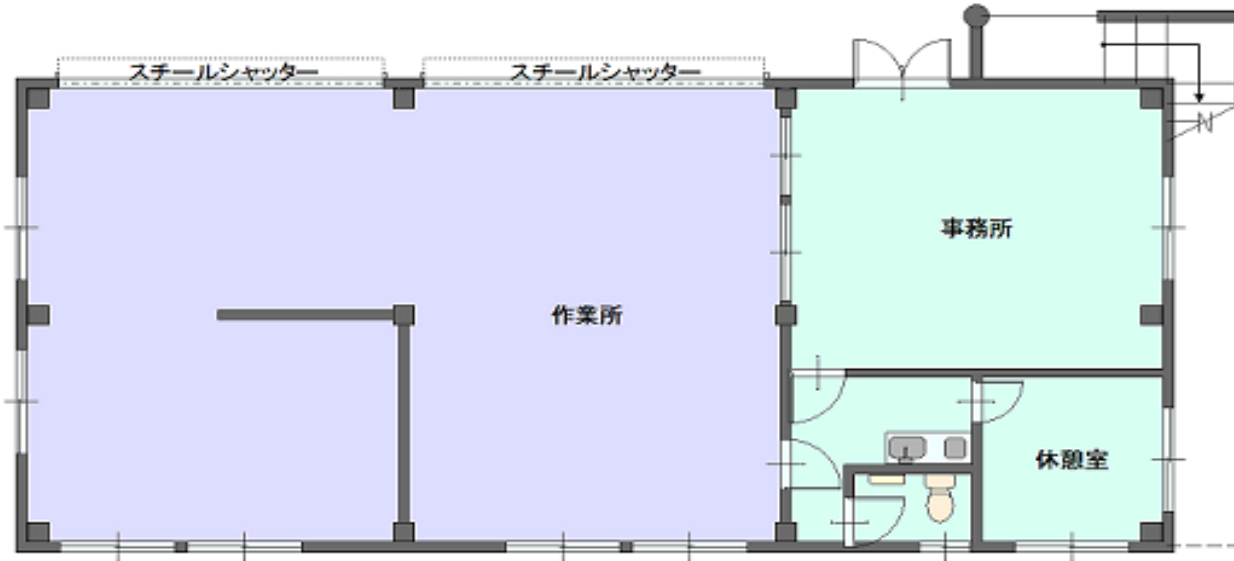
ロードサイドで視認性◎ 敷地内駐車場付き！



諸条件、業種等
お気軽にご相談ください♪



平面図



※図面と現況に相違がある場合は、現況を優先します。成約時に、仲介手数料(1ヶ月分)とそれにかかる消費税を別途申し受けます。

物件種目	賃貸物件	
最適用途	事務所・店舗・作業所	
最寄駅	JR外房線『茂原』駅	
賃貸条件	月額220,000円(税別)	
	敷金5ヶ月(相談)・礼金1ヶ月	
所在地	茂原市長谷1111	
交通	JR外房線『茂原』駅より約2600m	
建物	構造・規模	鉄骨造亜鉛メッキ鋼板葺2階建
	面積	2階建1階部分 121.77㎡(36.83坪)
種類	事務所・作業所	築年月 平成7年9月
	建物名	伊東ビル
土地面積	338㎡(102.24坪)	
都市計画	非線引き	用途地域 無指定
	建ぺい率	容積率 200%
法令上の制限	建築基準法第22条・第23条、景観条例	
駐車場	有(敷地内約6台) ※近隣駐車場有り	
引渡条件	相談	引渡日 相談
現況	空	管理費 無(共用部精算有)
家財保険	加入要	保証会社 全保連他
契約期間	10年(相談可)	契約形態 定期借家(相談)
設備	公営水道・プロパンガス・合併浄化槽 東京電力	
備考	・現況有姿でのお引渡しとなります。	
	・営業に伴う許認可等は借主負担となります。	
会員番号	313093	
	物件番号 14022	

国土交通大臣(1)第10215号

<http://www.tamagawakousan.co.jp>

〒297-0024 千葉県茂原市八千代3-12-6

株式会社 玉川工産

(公社)全国宅地建物取引業保証協会会員・(公社)全国宅地建物取引業保証協会千葉本部会員・(公社)首都圏不動産公正取引協議会加盟

TEL 0475(22)5118

FAX 0475(24)7581

Mail info@tamagawakousan.co.jp
 お客様専用 0120(73)5118

客付会社様へ

家賃保証会社にて、保証審査を行います。鍵は当社担当へご連絡下さい。

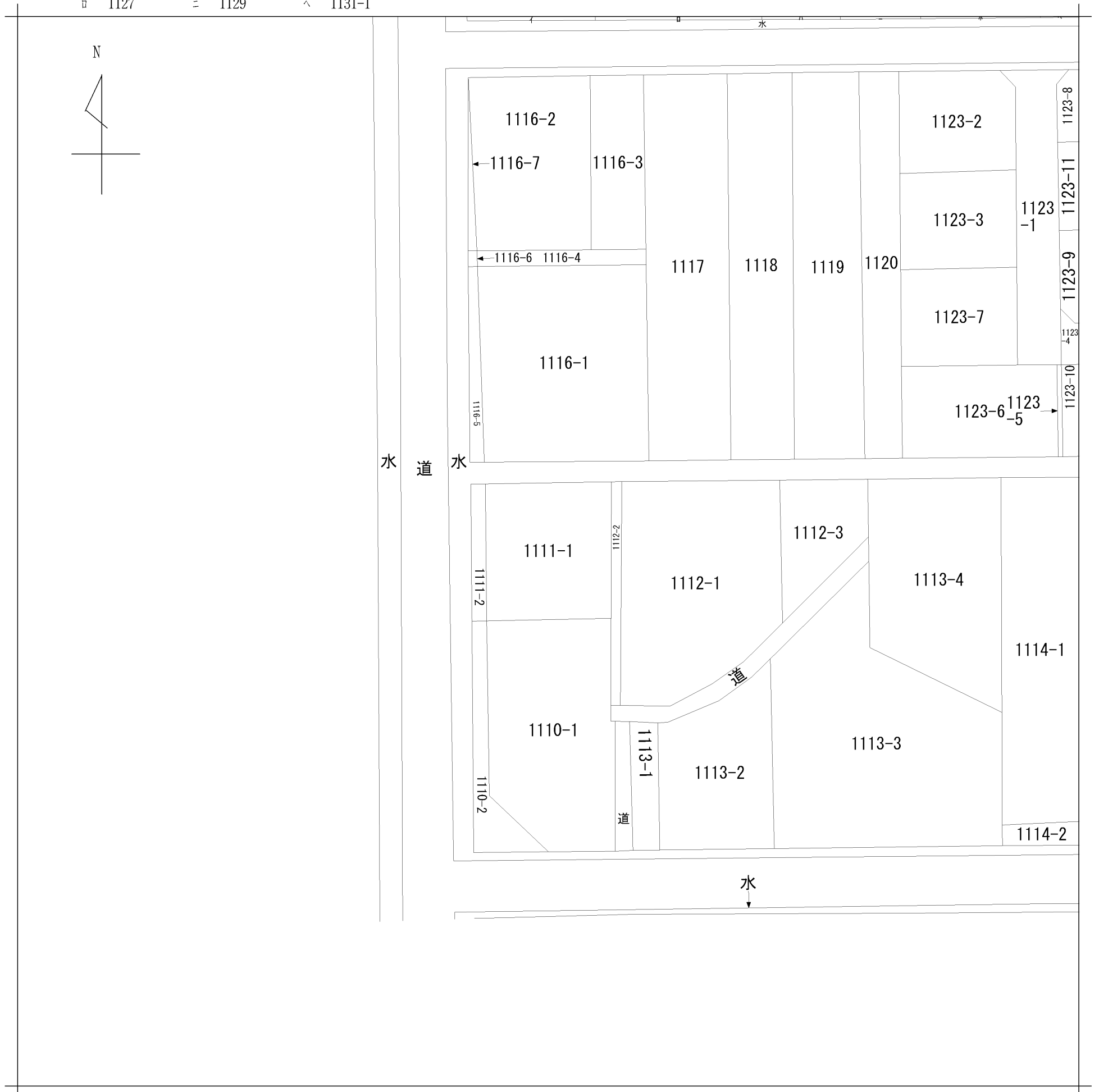
- ◆ 手数料 客付100%
- ◆ 取引態様 媒介
- ◆ 情報公開日 R8.1.18



80m

1:1711

イ 1126 ハ 1128 ホ 1130
 ロ 1127 ニ 1129 ヘ 1131-1



地番区域見出
 長谷

請求部	所在	茂原市長谷字川向				地番	1111番1			
出縮力尺	1/600	精度区分		座標系番号又は記号		分類	地図に準ずる図面		種類	旧土地台帳附属地図
作成年月日					備付年月日(原図)			補記事項		

地番 1111-1、-2 地積測量図
 土地の所在 茂原市長谷字川向

三斜法求積表

地番 ① 1111-1			
符号	底辺	高さ	倍面積
1	21.203	10.060	213.302180
2	21.203	15.970	338.611910
3	18.828	6.594	124.151832
倍面積			676.065922
面積			338.0329610
地積			338 m ²

地番 ② 1111-2			
符号	底辺	高さ	倍面積
1	12.552	2.154	27.037008
2	19.490	2.188	42.644120
3	7.458	2.094	15.617052
倍面積			85.298180
面積			42.6490900
地積			42 m ²

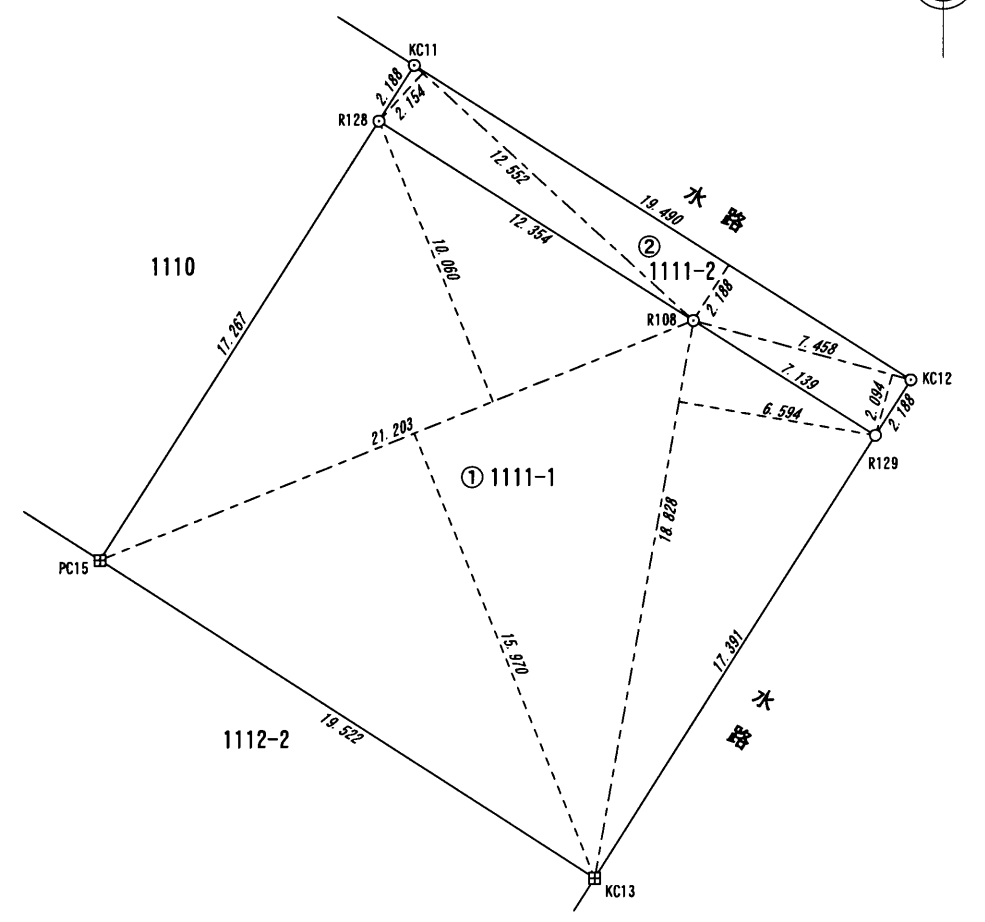
合計 380.6820510

境界点座標一覧表

点名	X座標	Y座標
KC11	-62487.238	40977.892
KC12	-62497.695	40994.339
KC13	-62514.263	40983.907
PC15	-62503.685	40967.499
R108	-62495.716	40987.148
R128	-62489.088	40976.723
R129	-62499.546	40993.173

3級基準点座標一覧表（日本測地系）

点名	X座標	Y座標
3-14	-62336.571	41211.314
3-15	-62541.523	41066.743
3-16	-62336.556	40763.171



凡例	
田	コンクリート杭
田	金属標
○	木杭・鋺
○	計算点
●	基準点

作成者 土地家屋調査士 社団法人千葉県公共嘱託登記土地家屋調査士協会 社員 石塚 倫 (平成20年11月18日作成)

申請人 被代位者 有限会社伊東総業 代表取締役 伊東 洋 代位者 千葉県長生地域整備センター所長 細瀨 勝美

縮尺 1/250

(千葉県土地家屋調査士会用紙)

平成20年12月8日登記

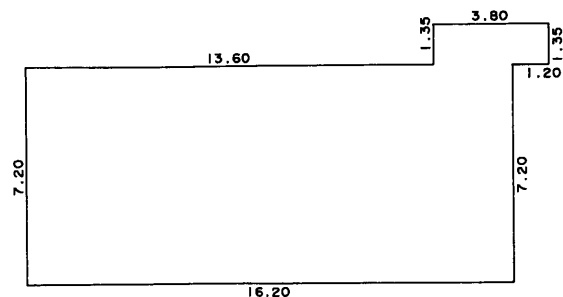
3019

各階平面図

家屋番号	1111
建物の所在	茂原市長谷字川向 1111 番地

建物図面
各階平面図 2.10.5

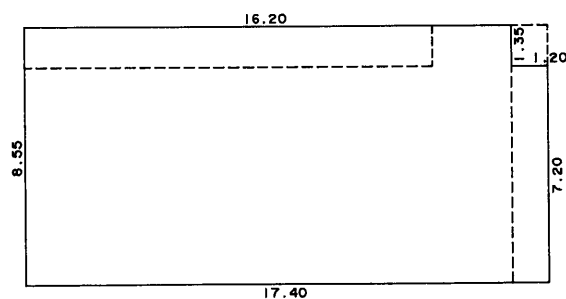
1 階



求積表

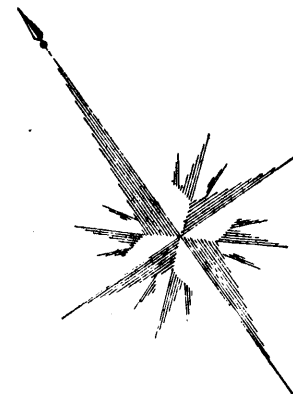
1.35 X 3.80	=	5.1300
7.20 X 16.20	=	116.6400
合計		121.7700
床面積		121.77 m ²

2 階

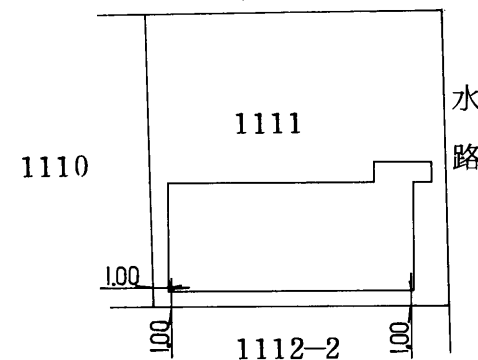


求積表

8.55 X 16.20	=	138.5100
7.20 X 1.20	=	8.6400
合計		147.1500
床面積		147.15 m ²



水路



作製者	土地家屋調査士 茂原市小林2608番地の 金沢良正	縮尺	1/250
-----	---------------------------------	----	-------

申請人	有限会社 伊東総業 代表取締役 伊東 洋	縮尺	1/500
-----	-------------------------	----	-------