

# 売地

## 旧南部まちづくり公社分譲地！ 敷地面積112.60坪の閑静な住宅地

### ★～ Life Infomation ～★

- ★ 長南町役場 1900m
- ★ 長南郵便局 500m
- ★ ヤックスドラッグ長南店 1700m
- ★ セブンイレブン 950m
- ★ JA長生長南支所 1100m
- ★ スーパーガッツ 6200m



物件種目	売 地		
最適用途	住宅用地		
最寄駅	JR 茂原 駅		
土地面積	372.24m <sup>2</sup>	ほかに私道面積	無
価 格	350万円	3.3m <sup>2</sup> 単価	
所在地	長生郡長南町長南字岩生谷600番14 他		
交 通	JR外房線『茂原』駅より 9.0Km		
土地権利	所有権	地 目	宅 地
都市計画	非線引き	用途地域	無指定
建 ぺ い 率	60%	容 積 率	200%
他 の 法 令 上 の 制 限	建築基準法 第22条、第23条 かけ条例		
地 勢	高 台	現 況	更 地
引 渡	相 談	その他	
接道状況 (角地・間口)	北北西側公道に約16.5m接道 (町道63号線)		
設 備	公営水道、都市ガス引込済 合併浄化槽にて排水可		
備 考	<ul style="list-style-type: none"><li>・ 現況有姿にて売買いたします。</li><li>・ かけ条例については、現況調査が必要となります。</li><li>・ 旧南部まちづくり公社の分譲地施行です。(分譲地名 長南ハイランド)</li></ul>		
会員番号	313093	物件番号	11025

図面と現況に相違がある場合は現況を優先いたします。成約時には仲介手数料とそれにかかる消費税を別途申し受けます。

国土交通大臣(1) 第10215号

<http://www.tamagawakousan.co.jp>



# 株式会社 玉川工産

(公社) 全国宅地建物取引業保証協会会員・(公社) 全国宅地建物取引業保証協会千葉本部会員・(公社) 首都圏不動産公正取引協議会加盟

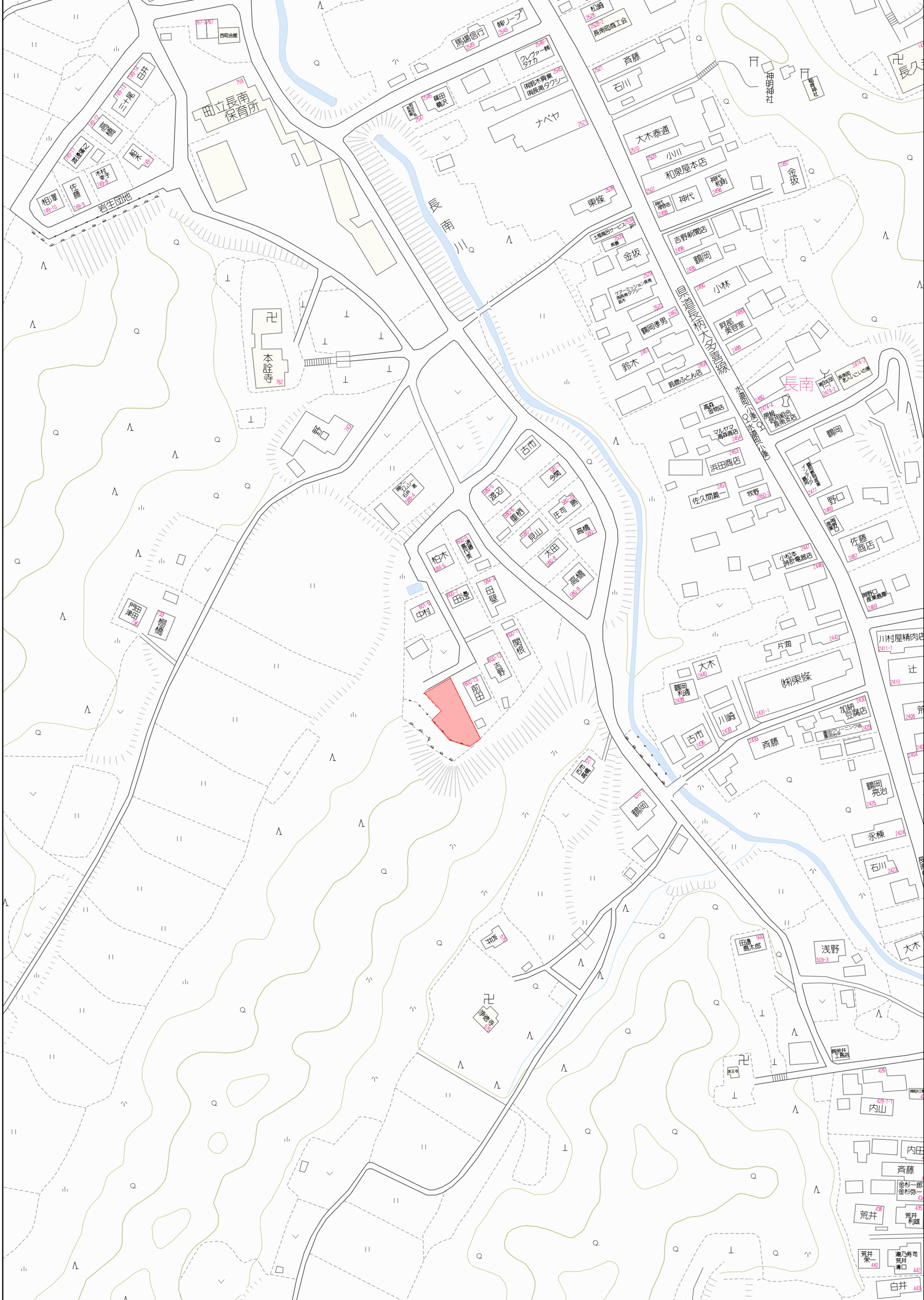


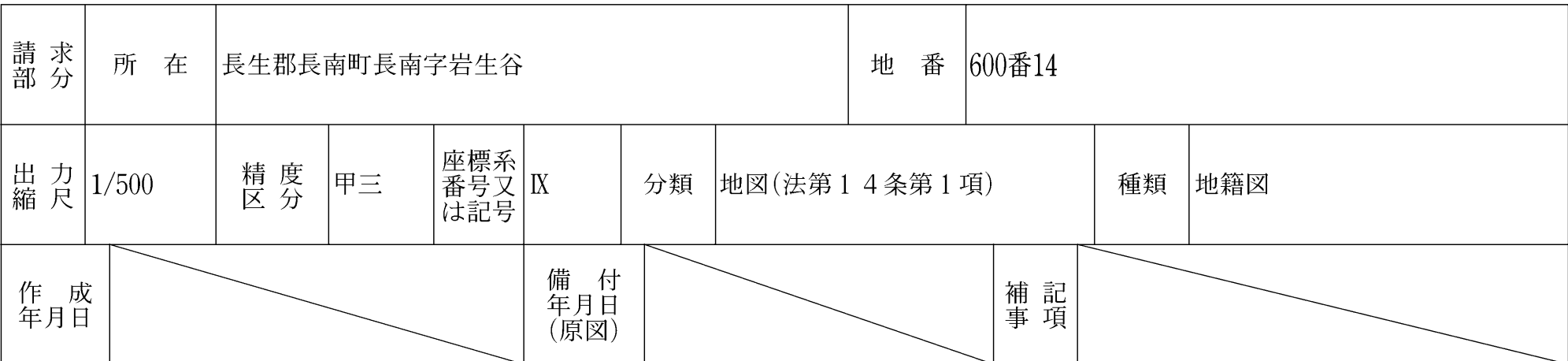
お客様専用

〒297-0024 千葉県茂原市八千代3-12-6  
TEL 0475 (22) 5118  
FAX 0475 (24) 7581  
Mail [info@tamagawakousan.co.jp](mailto:info@tamagawakousan.co.jp)  
0120(73)5118

客付会社様へ  
チラシ、ホーム  
ページへの掲  
載はご連絡  
下さい。

◆ 取引態様 専任媒介  
◆ 情報公開日 R04.08.08





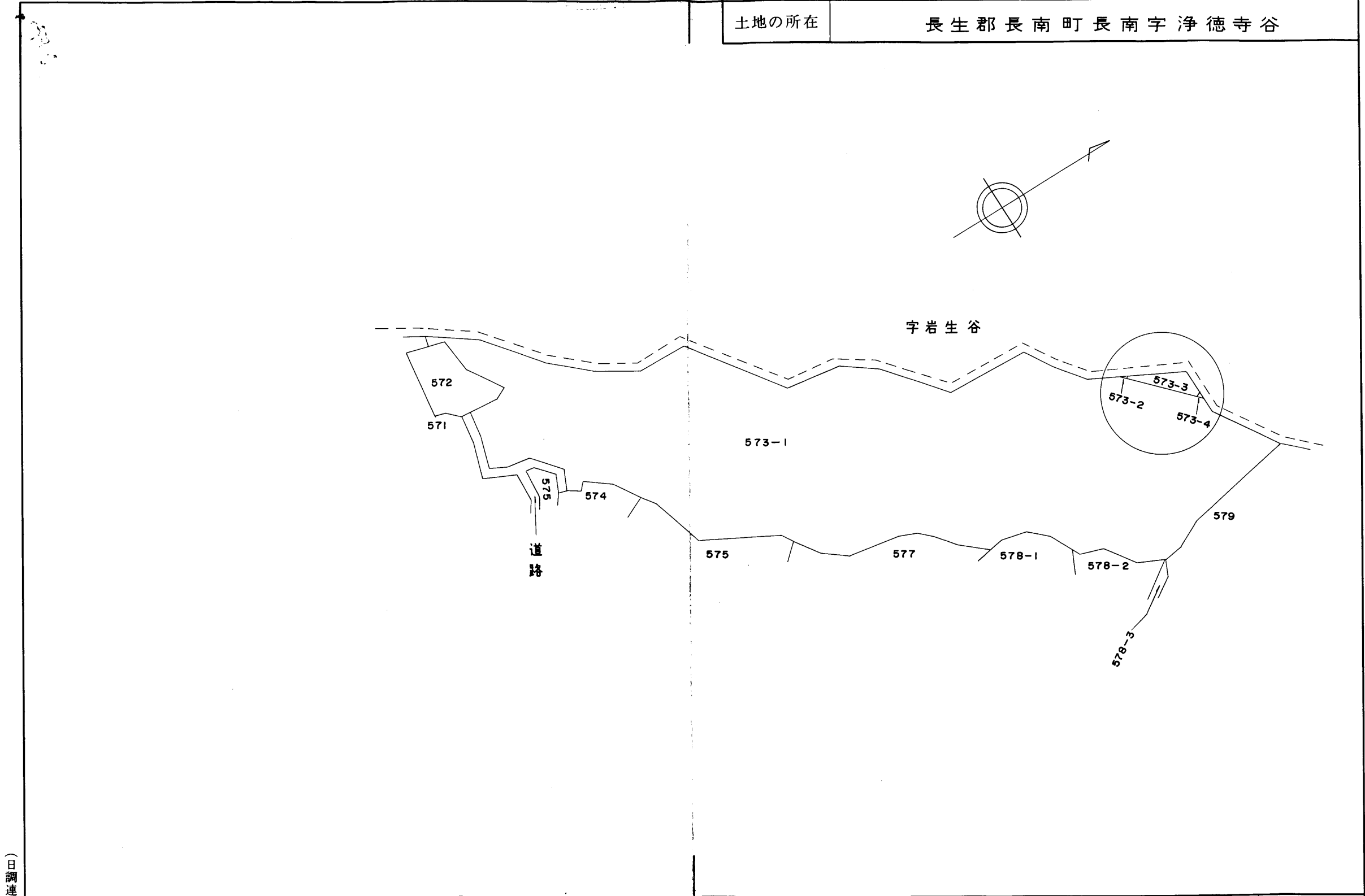


177382

本 573

61. 6. 12

地番	573-2, 573-3, 573-4	土地所在図
土地の所在	長生郡長南町長南字浄徳寺谷	



(日調連10)

(長源納)

作製者	土地家屋調査士	茂原市萱場3.092番地	申請人	浄徳寺 代表役員 牧野祖秀	縮尺	1/1000
	中村博愛	(昭和61年5月10日作製)				

(日本土地家屋調査士会連合会用紙)

(1) 平成29年2月6日  
本図面は国土調査実施前提出図面である。

177383

※ 573-1

地番573-2, 573-3, 573-4

地積測量図

61. 6. 12

土地の所在長生郡長南町長南字浄徳寺谷

(2)

2.64 x 0.67 = 1.76 88

1.76 88

1 / 2 = 0.88 44

(3)

17.32 x 0.80 = 13.85 60

17.37 x 0.84 = 14.59 08

17.37 x 4.09 = 71.04 33

99.49 01

1 / 2 = 49.74 50 5

(4)

1.27 x 0.83 = 1.05 41

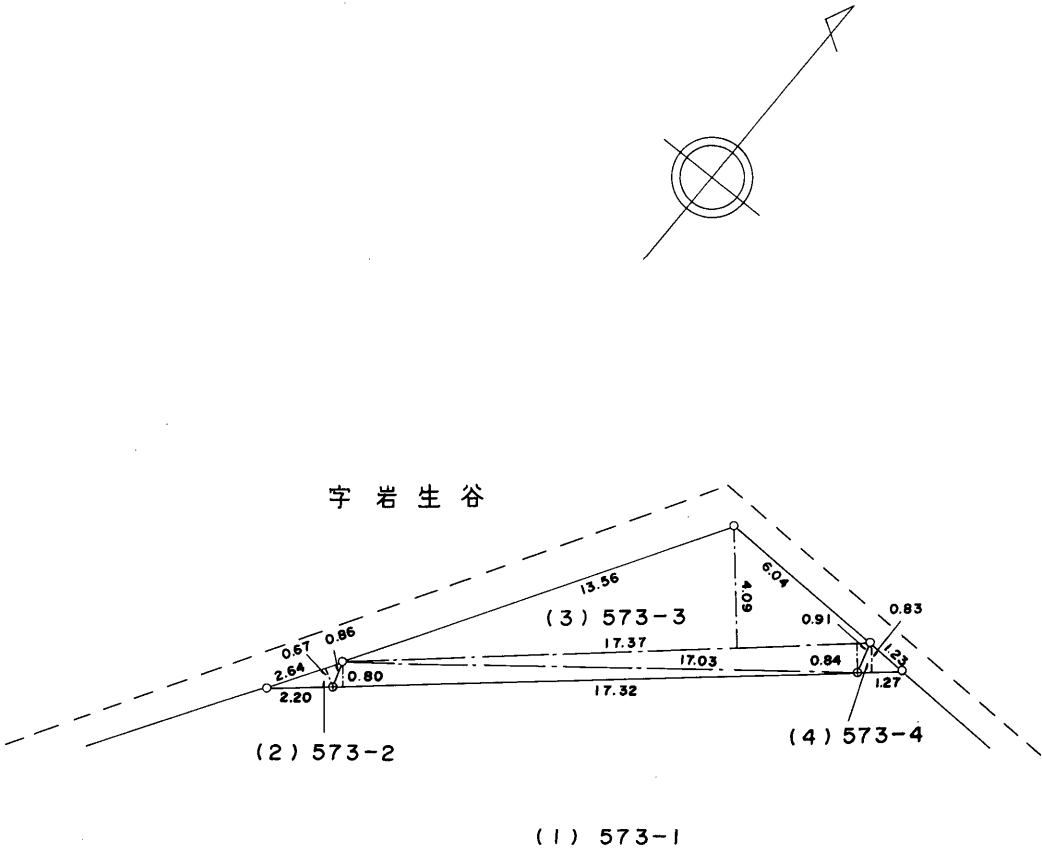
1.05 41

1 / 2 = 0.52 70 5

計 = 51.15 65

(1)

6224.4283 - 51.1565 = 6173.27 18



● コンクリート杭  
○ 木杭

土地家屋調査士 茂原市菅場3.092番地

作製者 中村博愛 (昭和61年5月10日作製)

申請人 浄徳寺 代表役員 牧野祖秀

縮尺 1/250

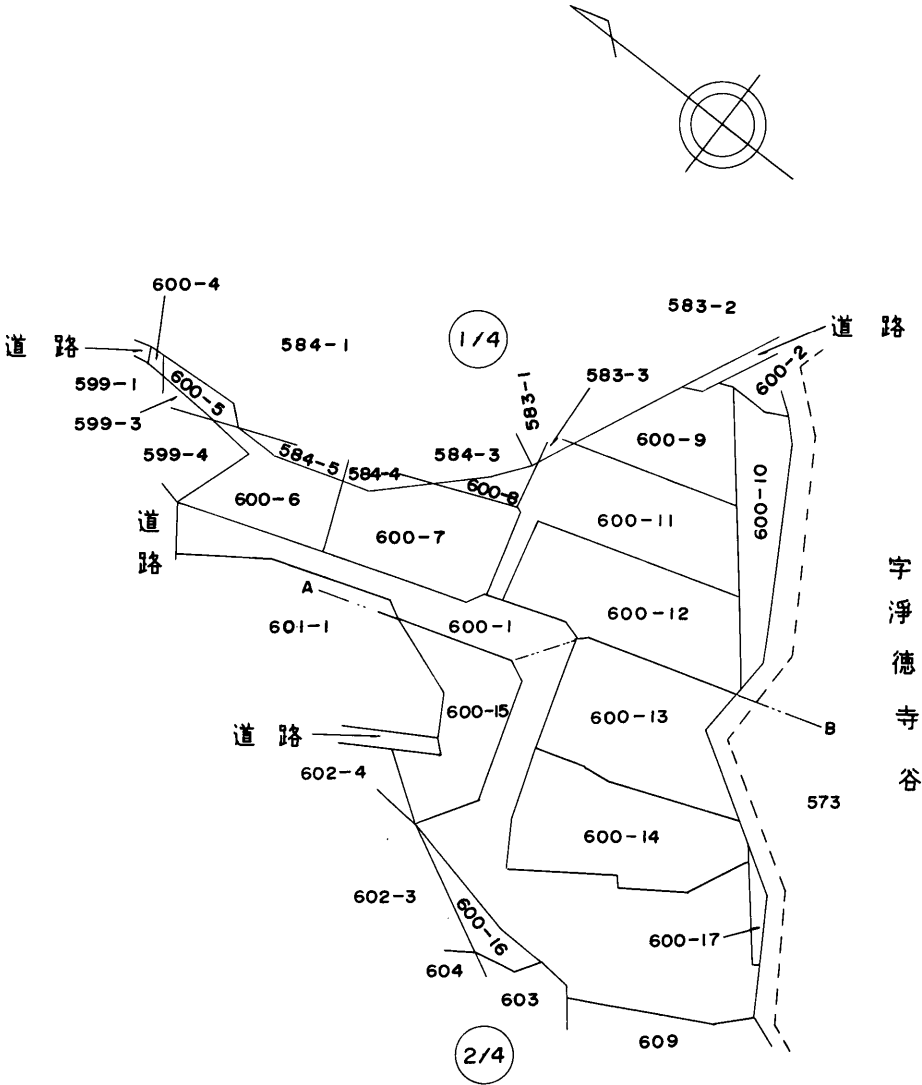
(千葉県土地家屋調査士会用紙)

(1) 平成29年2月6日  
本図面は国土調査実施前提出図面である。

177434

新600-1,-4,-5,-7~17, 584-5. 61. 5. 12

地番	600-1,-4,-5,-6,-7,-8,-9,-10,-11,-12,-13,-14,-15,-16,-17	土地所在図
土地の所在	長生郡長南町長南字岩生谷	



字淨徳寺谷

(日調連10)

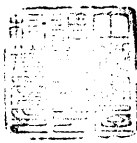
作製者	土地家屋調査士 中村博愛 (昭和61年5月8日作製)
(日本土地家屋調査士会連合会用紙)	

申請人	株式会社 渡辺興業 代表取締役 渡辺秋人	縮尺	1/1000
-----	-------------------------	----	--------

(長源納)



(1) 平成29年2月6日  
本図面は国土調査実施前提出図面である。

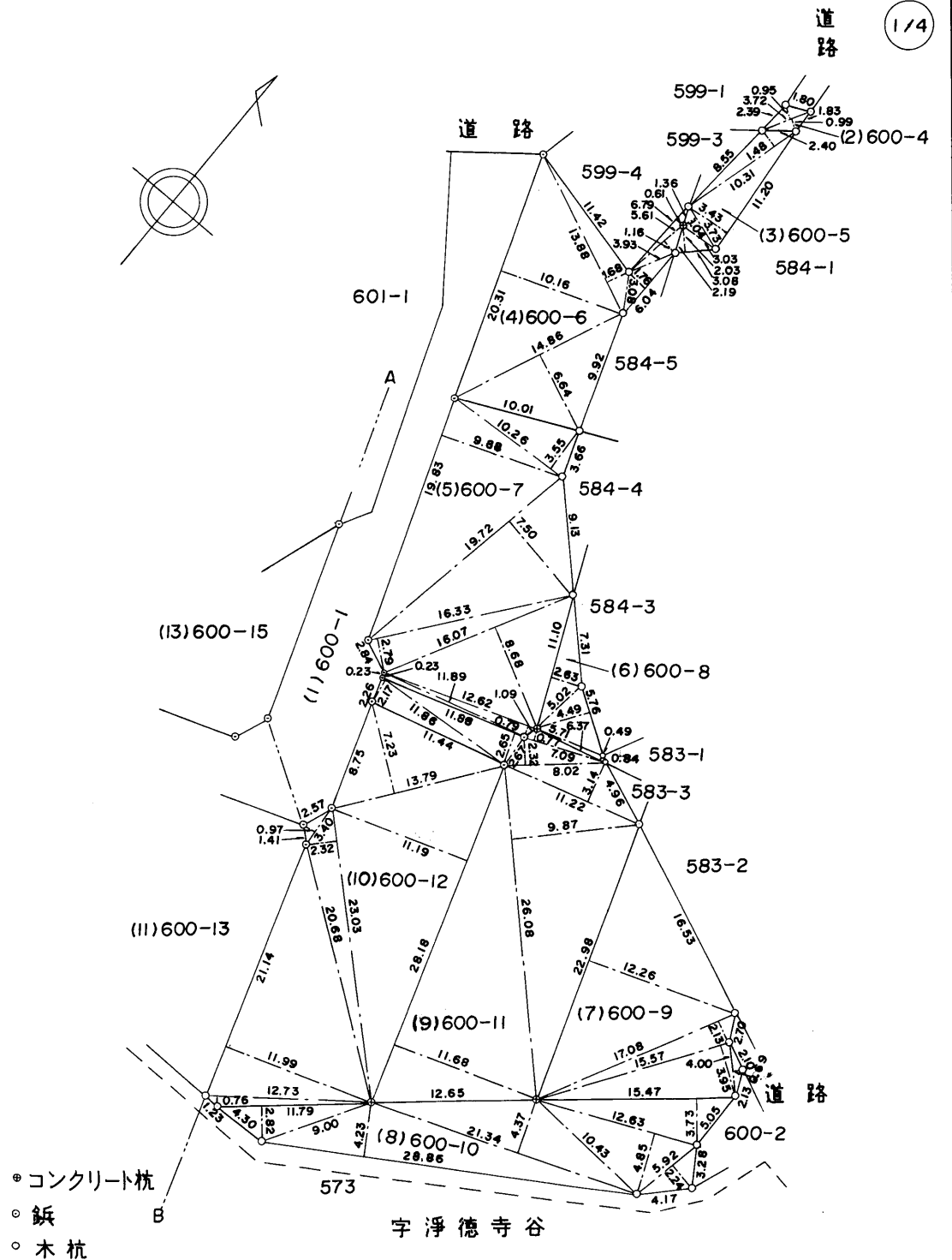


177435

新600-1,-4,-5,-7, 19,584-5. 1/4 61.5.12  
地番 600-1,-5,-6,-7,-8,-9,-10,-11,-12,-13,-14,-15,-16,-17  
地積測量図

土地の所在 長生郡長南町長南字岩生谷

(2)	3.72	x	0.99	=	3.6828
	3.72	x	0.95	=	3.5340
					7.2168
			1/2	=	3.6084
(3)	10.31	x	1.48	=	15.2588
	11.20	x	3.43	=	38.4160
	3.73	x	1.04	=	3.8792
	3.08	x	2.03	=	6.2524
					63.8064
			1/2	=	31.9032
(4)	6.79	x	0.61	=	4.1419
	5.61	x	1.16	=	6.5076
	6.04	x	1.76	=	10.6304
	13.88	x	1.68	=	23.3184
	20.31	x	10.16	=	206.3496
	14.86	x	6.64	=	98.6704
					349.6183
			1/2	=	174.80915
(5)	10.26	x	3.55	=	36.4230
	19.83	x	9.88	=	195.9204
	19.72	x	7.50	=	147.9000
	16.33	x	2.79	=	45.5607
	16.07	x	8.68	=	139.4876
	12.62	x	0.79	=	9.9698
	11.89	x	0.23	=	2.7347
					577.9962
			1/2	=	288.9981



土地家屋調査士 茂原市萱場3.092番地  
作製者 中村博愛 (昭和61年5月8日作製)

申請人 株式会社 渡辺興業 代表取締役 渡辺秋人  
縮尺 1/500

(千葉県土地家屋調査士会用紙)

(1) 平成29年2月6日  
本図面は国土調査実施前提出図面である。



177436

1枚目と同様



61.5.12

地番	600-4,-5,-6,-7,-8 -9,-10,-11,-12,-13 -14,-15,-16,-17
土地の所在	長生郡長南町長南字岩生谷

地積測量図

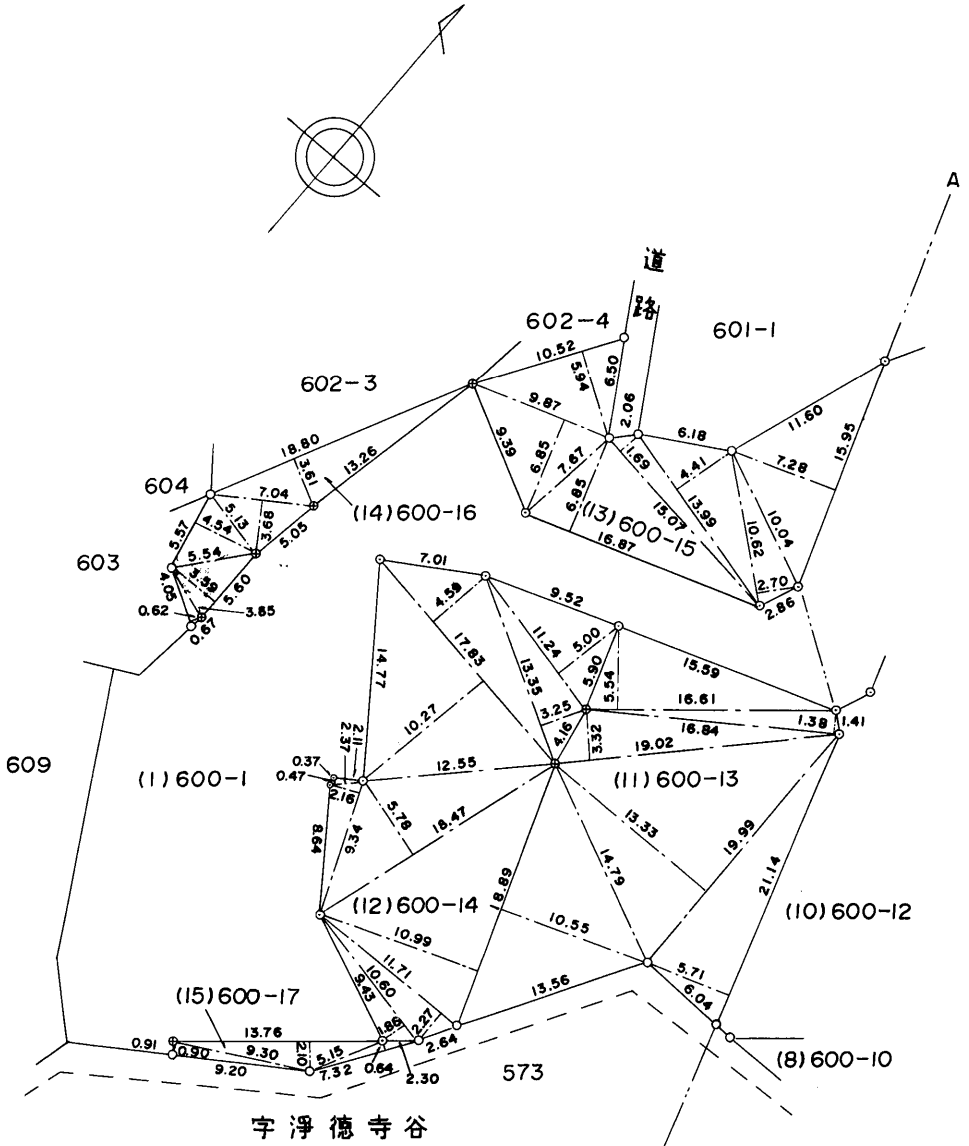
2/4

(6)	6.37	x	0.49	=	3.1213
	5.76	x	4.49	=	25.8624
	11.10	x	2.63	=	29.1930
					58.1767
			1/2	=	29.08835

(7)	4.00	x	0.69	=	2.7600
	15.57	x	3.95	=	61.5015
	17.08	x	2.13	=	36.3804
	22.98	x	12.26	=	281.7348
					382.3767
			1/2	=	191.18835

(8)	11.79	x	2.82	=	33.2478
	28.86	x	4.23	=	122.0778
	21.34	x	4.37	=	93.2558
	15.47	x	3.73	=	57.7031
	12.63	x	4.85	=	61.2555
	5.92	x	2.24	=	13.2608
					380.8008
			1/2	=	190.4004

(9)	28.18	x	11.68	=	329.1424
	26.08	x	9.87	=	257.4096
	11.22	x	3.14	=	35.2308
	8.02	x	2.32	=	18.6064
	11.88	x	2.65	=	31.4820
	11.86	x	2.17	=	25.7362
	7.09	x	0.77	=	5.4593
					703.0667
			1/2	=	351.53335



● コンクリート杭  
○ 鉄  
○ 木杭

土地家屋調査士 茂原市萱場3.092番地  
作製者 中村博愛 (昭和61年5月8日作製)

申請人 株式会社 渡辺興業 代表取締役 渡辺秋人  
縮尺 1/500

(千葉県土地家屋調査士会用紙)

(1) 平成29年2月6日  
本図面は国土調査実施前提出図面である。

177437

1枚目と同様

61.5.12

地積測量図

地番	600-4,-5,-6,-7,-8 -9,-10,-11,-12,-13 -14,-15,-16,-17
土地の所在	長生郡長南町長南字岩生谷

(10)

13.79 x 7.23 = 99.7017

28.18 x 11.19 = 315.3342

3.40 x 0.97 = 3.2980

23.03 x 2.32 = 53.4296

21.14 x 11.99 = 253.4686

12.73 x 0.76 = 9.6748

734.9069

1/2 = 367.45345

(11)

16.61 x 5.54 = 92.0194

16.84 x 1.38 = 23.2392

19.02 x 3.32 = 63.1464

19.99 x 13.33 = 266.4667

21.14 x 5.71 = 120.7094

18.89 x 10.55 = 199.2895

764.8706

1/2 = 382.4353

(12)

11.24 x 5.00 = 56.2000

13.35 x 3.25 = 43.3875

17.83 x 4.59 = 81.8397

17.83 x 10.27 = 183.1141

2.37 x 0.37 = 0.8769

9.34 x 2.16 = 20.1744

18.47 x 5.78 = 106.7566

18.89 x 10.99 = 207.6011

11.71 x 2.27 = 26.5817

10.60 x 1.86 = 19.7160

746.2480

1/2 = 373.1240

土地家屋調査士 茂原市萱場3.092番地

中村博愛

(昭和61年5月8日作製)

申請人

株式会社 渡辺興業

代表取締役 渡辺秋人

縮尺 1/

(千葉土地家屋調査士会用紙)

(7/10)

D

(1) 平成29年2月6日  
本図面は国土調査実施前提出図面である。



1枚目と同様

61.5.12

地積測量図

地番

600-4,-5,-6,-7,-8  
-9,-10,-11,-12,-13  
-14,-15,-16,-17

土地の所在

長生郡長南町長南字岩生谷

(13)

10.52

x

5.94

=

62.4888

9.87

x

6.85

=

67.6095

16.87

x

6.85

=

115.5595

15.07

x

1.69

=

25.4683

13.99

x

4.41

=

61.6959

10.62

x

2.70

=

28.6740

15.95

x

7.28

=

116.1160

=

477.6120

1/2

=

238.8060

(14)

4.05

x

0.62

=

2.5110

5.60

x

3.59

=

20.1040

5.57

x

4.54

=

25.2878

7.04

x

3.68

=

25.9072

18.80

x

3.61

=

67.8680

=

141.6780

1/2

=

70.8390

(15)

7.32

x

0.64

=

4.6848

13.76

x

2.10

=

28.8960

9.30

x

0.90

=

8.3700

=

41.9508

1/2

=

20.9754

計

=

2715.16245

(1)

3105.6661

-

2715.16245

=

390.50365

作製者

土地家屋調査士 茂原市萱場3.092番地  
中村博愛  
(昭和61年5月8日作製)

申請人

株式会社 渡辺興業  
代表取締役 渡辺秋人

縮尺

1/

(千葉土地家屋調査士会用紙)

(9/10)

E

(1) 平成29年2月6日  
本図面は国土調査実施前提出図面である。