

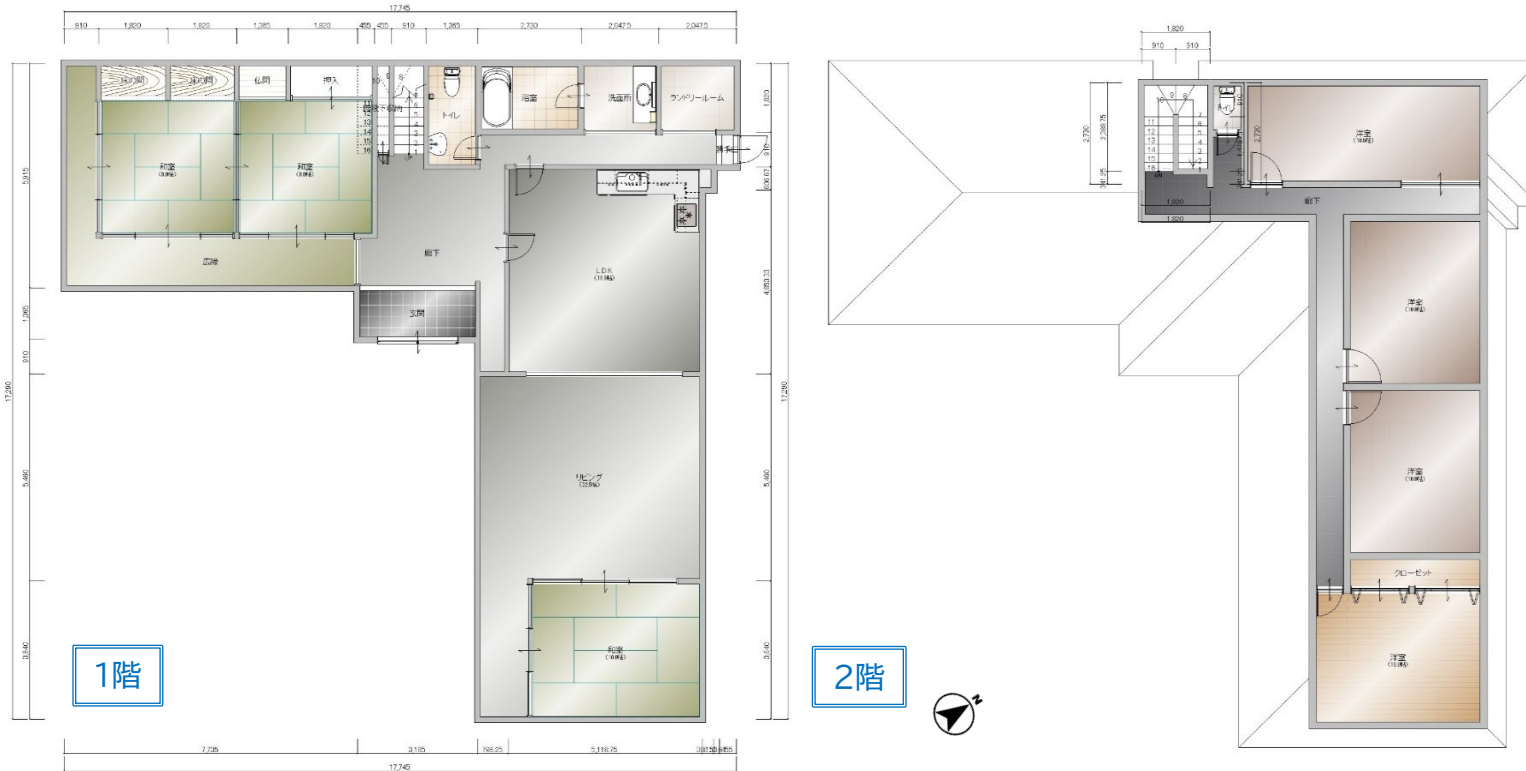
中古住宅

土地面積1000㎡以上と広々とした敷地です♪
間取り7LDK+ランドリールーム有り！ファミリー層におすすめです！
198㎡の車庫には車8台以上駐車可能！！



周辺施設

- ・茂原小学校……………約750m(徒歩 9分)
- ・茂原中学校……………約1300m(徒歩16分)
- ・ファミリーマート……………約180m(徒歩 2分)
- ・クワリのアパ……………約280m(徒歩 4分)
- ・茂原郵便局……………約600m(徒歩 8分)
- ・茂原市役所……………約900m(徒歩11分)
- ・茂原マーケットプレイス……………約1100m(徒歩14分)



物件種目	中古住宅		
最適用途	住宅		
最寄駅	JR外房線『茂原』駅		
土地面積	1005.80㎡ (304.25坪)	ほかに 私道面積	
価格	3980万円	3.3㎡ 単価	
所在地	茂原市高師921-12		
交通	JR外房線『茂原』駅より 約1000m (徒歩13分)		
建物	構造規模	木造かわらぶき2階建	
	面積 (登記簿)	床面積 247.22㎡ (74.78坪) 1階163.00㎡ 2階84.22㎡	
	間取	7LDK	
土地権利	所有権	地目	宅地
都市計画	非線引き	用途地域	一種住居
建ぺい率	60%	容積率	200%
他の法令 上の制限	建築基準法第22条・第23条、景観法		
地勢	平坦	築年月	昭和56年12月
引渡条件	現況有姿	駐車場	車庫有り
現況	居住中	引渡日	相談
接道	南側：公道 42条2項 幅員3.0m 西側：公道 42条2項 幅員2.0~2.1m		
設備	公営水道・都市ガス・本下水 東京電力		
備考	<ul style="list-style-type: none"> ・建物状況調査を行う場合は買主負担となります。 ・契約不適合責任は免責となります。 ・現況有姿でのお引渡しとなります。 ・水害履歴無し 		
会員番号	00313093	物件番号	12020

図面と現況に相違がある場合は、現況を優先いたします。成約時には仲介手数料とそれにかかる消費税を別途申し受けま

国土交通大臣(1)第10215号 <http://www.tamagawakousan.co.jp>



(公社)全国宅地建物取引業保証協会会員・(公社)全国宅地建物取引業保証協会千葉本部会員・(公社)首都圏不動産公正取引協議会加盟

〒297-0024 千葉県茂原市八千代三丁目12番地6
TEL 0475(22)5118
FAX 0475(24)7581
MAIL info@tamagawakousan.co.jp

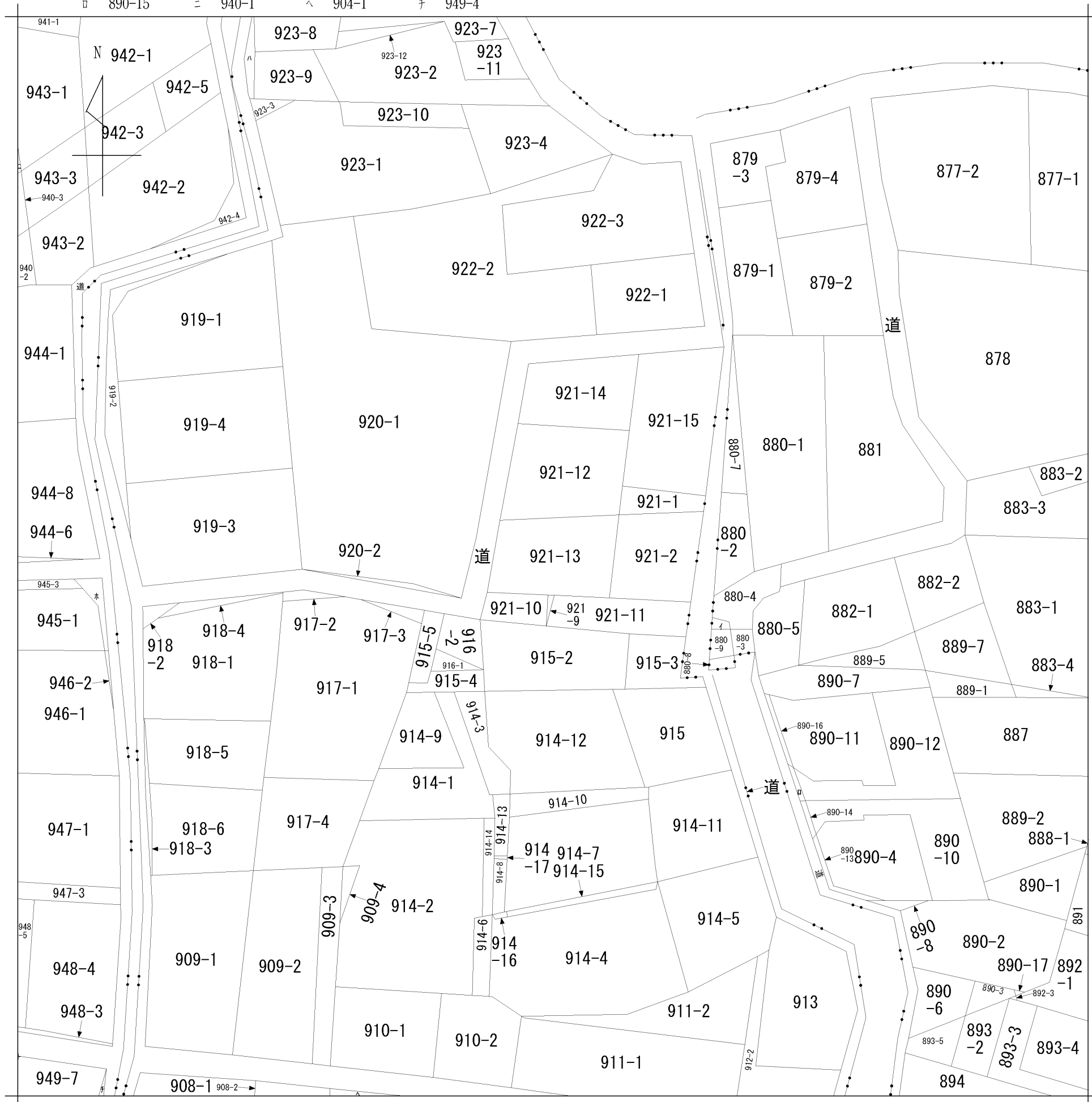
お客様専用 0120(73)5118

客付会社様へ
チラシ、HPへの
広告の際は事前に
ご連絡ください。

- ◆手数料 分かれ
- ◆取引形態 一般媒介
- ◆情報公開E R8.6.5



イ 880-6 ハ 923-5 ホ 945-2 ト 949-13
 ロ 890-15 ニ 940-1 ヘ 904-1 チ 949-4



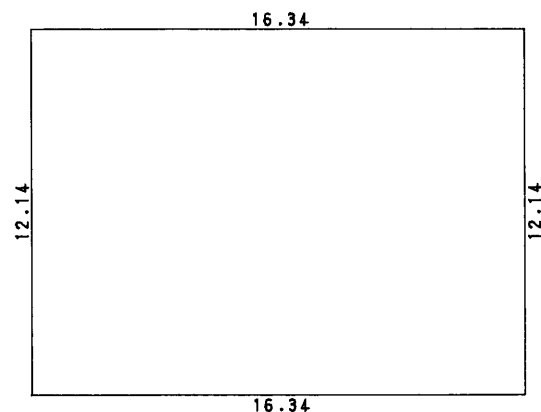
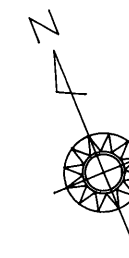
請求部	所在	茂原市高師字大宮前				地番	921番13		
出縮	力尺	1/600	精度区	座標系番号又は記号	分類	地図に準ずる図面		種類	旧土地台帳附属地図
作成年月日	昭和47年11月			備付年月日(原図)			補記事項		

1774

各階平面図

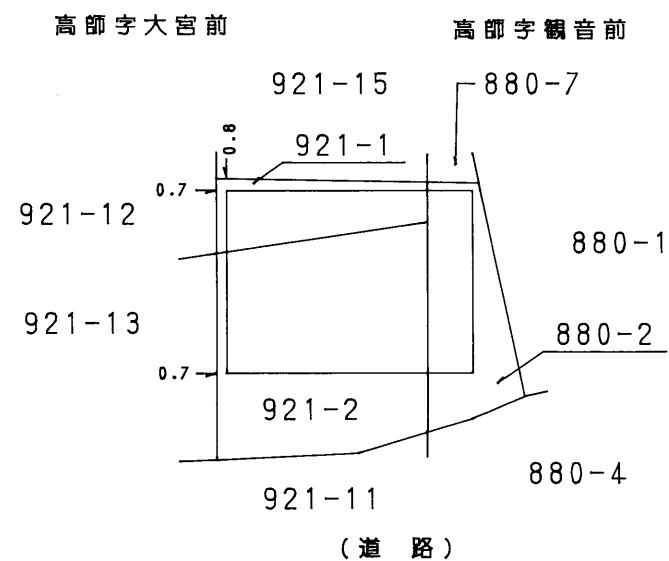
建物図面
各階平面図

家屋番号	921番2
建物の所在	茂原市高即字大宮前921番地2、921番地1、 字観音前880番地2



求積表
16.34 × 12.14 = 198.367600

床面積 198.36㎡



9
10
20

作製者	土地家屋調査士 茂原市高即500番地 神代正剛 (平成9年10月16日作製)	縮尺	1/250
-----	---	----	-------

申請人	株式会社 金坂青果市 代表取締役 金坂 忠	縮尺	1/500
-----	--------------------------	----	-------

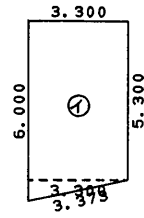
1777

各階平面図

建物図面
各階平面図

家屋番号	921-12
建物の所在	茂原市高師字大宮前921番地12、同番地14、同番地13

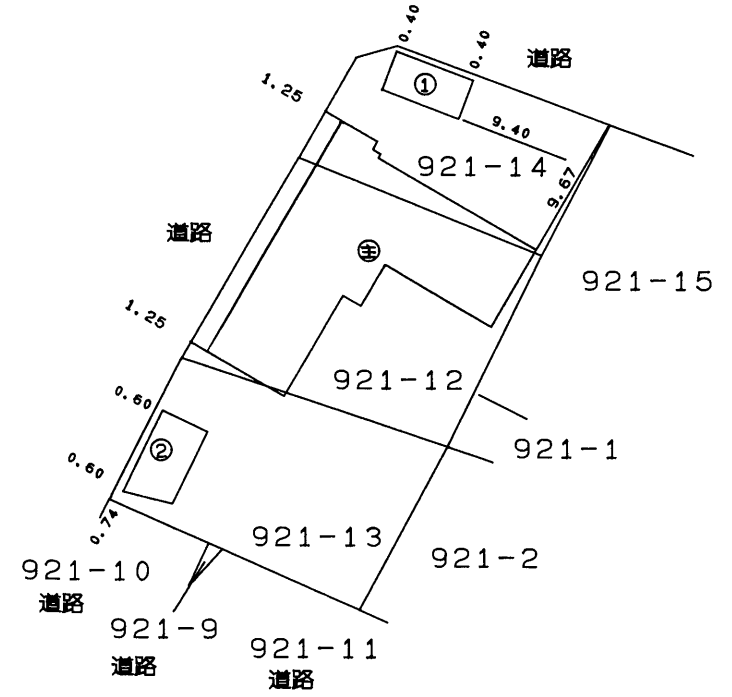
附属建物(符号2)



求積表

$$\textcircled{1} \quad \frac{(5.300+6.000) \times 3.300}{2} = 18.64500$$

床面積 18.64 m²



作製者 土地家屋調査士 茂原市上林142番地 田上 友久
 (平成15年 6月 18日作製)

縮尺 1/250

申請人 金坂 忠利 榎本とし

縮尺 1/500

平成15年6月23日登記