

# 売 地

九十九里浜まで直線400m 別荘地としてもお薦め



閑静な住宅地

建築条件はございません

## life information

ローソン・・・約 770m (徒歩10分)  
一宮海水浴場・・・約1400m (徒歩18分)  
一宮小学校・・・約3600m (徒歩45分)  
一宮中学校・・・約4000m (徒歩50分)

## 案内図



## 区画図



# 売 地

## 住 宅

JR 上総一ノ宮 駅

166.75m<sup>2</sup>  
(50.44坪)

ほかに  
私道面積

無

320万円

3.3m<sup>2</sup>  
単価

長生郡一宮町新地字砂畑一  
1999番53、1999番58

JR外房線『上総一ノ宮』駅より3.2km

土地権利	所有権	地目	宅地、原野
都市計画	区域内非線引き	用途地域	無指定
建ぺい率	60%	容積率	200%
他の法令上の制限	建築基準法第22条、23条		
地勢	平坦地	引渡日	即時
引渡条件	現況有姿渡し	その他	
現況	更地		
接道状況 (角地・間口)	北側:幅員5m 私道(位置指定道路)に接道。 南側の千葉県所有地(地目:公衆用道路)は法定外道路です。		
設備	公営水道引込済み、個別プロパンガス、合併浄化槽排水、側溝 東京電力		
備考	位置指定道路の所有権持分はございませんが、取得可能です。		
会員番号	0313093	物件番号	11001

※図面と現況に相違がある場合は現況優先といたします。 ※ご成約の際には、仲介手数料とそれにかかる消費税を別途申し受けます。

国土交通大臣(1) 第10215号

<http://www.tamagawakousan.co.jp>



# 株式会社 玉川工産

(公社) 全国宅建物取引業保証協会会員・(公社) 全国宅建物取引業保証協会千葉本部会員・(公社) 首都圏不動産公正取引協議会加盟

〒297-0024 千葉県茂原市八千代3-12-6

TEL 0475 (22) 5118

FAX 0475 (24) 7581

Mail [info@tamagawakousan.co.jp](mailto:info@tamagawakousan.co.jp)

お客様専用 0120(73)5118

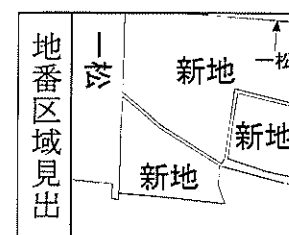
## 客付会社様へ

チラシ、ホームページへの掲載はご連絡下さい。

- ◆手数料 分かれ
- ◆取引態様 専任媒介
- ◆情報公開日 R7.4.12







請 求 部 分	所 在	長生郡一宮町新地字砂畑一				地 番	1999番58			
出 力 縮 尺	1/600	精 度 区 分		座標系 番号又 は記号		分 類	地図に準ずる図面		種 類	旧土地台帳附属地図
作 成 年 月 日					備 付 年 月 日 (原図)			補 記 事 項		

217945

地 番 1999-53 ~ -57

地 積 測 量 図

土地の所在 長生郡一宮町新地字砂畑一

三 斜 求 積 表

地 番 ② 1999-53				
NO.	底 辺	高 さ	倍 面 積	
	15.27	6.34		96.8118
	15.27	4.04		61.6908
	11.45	1.96		22.4420
		倍 面 積		180.9446
		面 積		90.47230
		地 積		90.47 m <sup>2</sup>

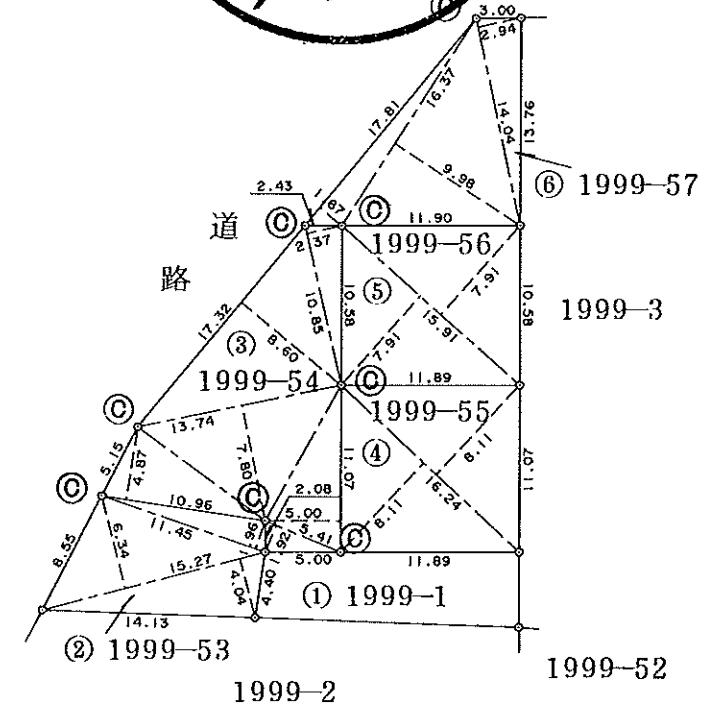
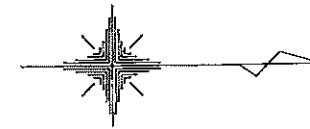
地 番 ⑤ 1999-54				
NO.	底 辺	高 さ	倍 面 積	
	5.41	1.92		10.3872
	11.07	5.00		55.3500
	13.74	7.80		107.1720
	17.32	8.60		148.9520
	10.85	2.37		25.7145
	10.96	4.87		53.3752
		倍 面 積		400.9509
		面 積		200.47545
		地 積		200.47 m <sup>2</sup>

地 番 ④ 1999-55				
NO.	底 辺	高 さ	倍 面 積	
	16.24	8.11		131.7064
	16.24	8.11		131.7064
		倍 面 積		263.4128
		面 積		131.70640
		地 積		131.70 m <sup>2</sup>

地 番 ⑤ 1999-56				
NO.	底 辺	高 さ	倍 面 積	
	15.91	7.91		125.8481
	15.91	7.91		125.8481
		倍 面 積		251.6962
		面 積		125.84810
		地 積		125.84 m <sup>2</sup>

地 番 ⑥ 1999-57				
NO.	底 辺	高 さ	倍 面 積	
	16.37	9.98		163.3726
	14.04	2.94		41.2776
	17.81	1.87		33.3047
		倍 面 積		237.9549
		面 積		118.97745
		地 積		118.97 m <sup>2</sup>

残地番 ① 1999-1				
公 簿	672.00	總 計		667.47970
		残 地		4.52030
		地 積		4.52 m <sup>2</sup>



境界標の種類	
①	コンクリート杭
②	プラスチック杭
③	金 属 標
④	刻 ミ
⑤	石 杭

作 製 者

土地家屋調査士

茂原市小林2608番地の

金 沢 良 正

平成 9 年 1 月 27 日作製)

申 請 人

株式会社 玉 川 工 産  
代表取締役 玉 川 健 治

縮 尺

1/500

(千葉土地家屋調査士会用紙)



217946



三斜求積表

地番 ② 1999-58				
NO.	底辺	高さ	倍面積	
	15.53	4.42		68.6426
	14.71	5.77		84.8767
		倍面積		153.5193
		面積		76.75965
		地積		76.75 m <sup>2</sup>

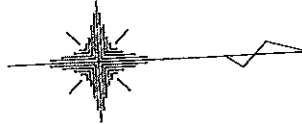
地番 ③ 1999-59				
NO.	底辺	高さ	倍面積	
	17.67	7.41		130.9347
	17.67	2.88		50.8896
	17.01	10.49		178.4349
		倍面積		360.2592
		面積		180.12960
		地積		180.12 m <sup>2</sup>

残地番 ① 1999-2			
公簿	487.72525	総計	256.88925
		残地	230.83600
		地積	230.83 m <sup>2</sup>

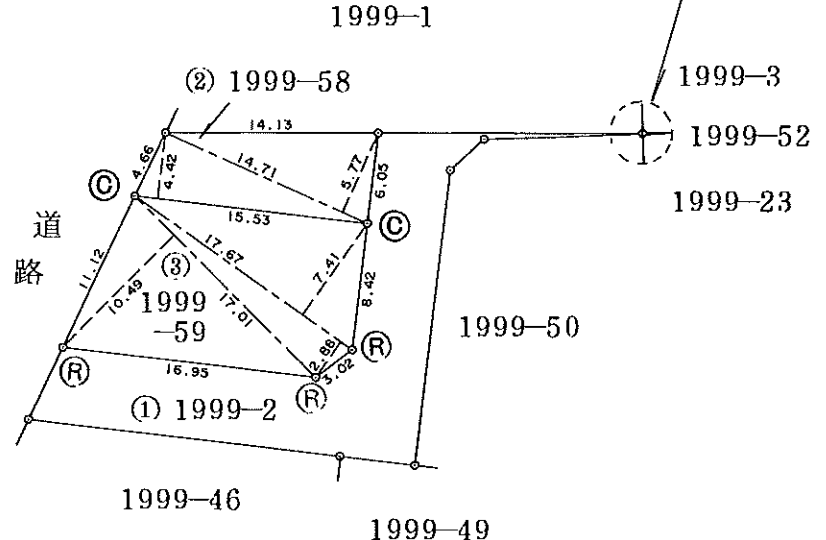
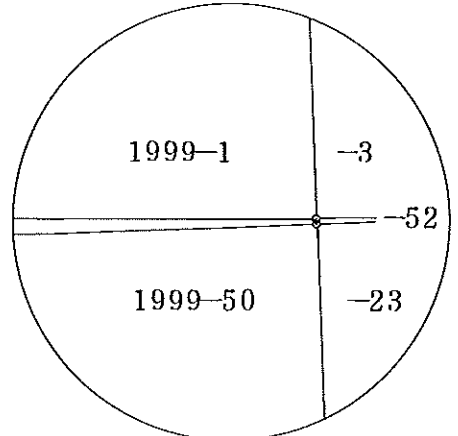
地番 1999-58・-59

地積測量図

土地の所在 長生郡一宮町新地字砂畑一



拡大図  
縮尺 1/50



境界標の種類	
◎	コンクリート杭
○	プラスチック杭
Ⓡ	金属標
Ⓜ	刻ミ
③	石杭

作製者

土地家屋調査士  
茂原市小林2608番地の1  
金沢良正 (平成9年1月27日作製)

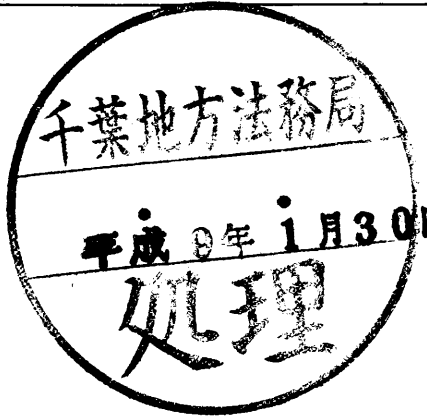
申請人

株式会社 玉川工産  
代表取締役 玉川健治

縮尺

1/500

217946



三斜求積表

地番	②	1999-58			
NO.	底辺	高さ	倍	面積	
	15.53	4.42		68.6426	
	14.71	5.77		84.8767	
		倍面積		153.5193	
		面積		76.75965	
		地積		76.75	m <sup>2</sup>

地番	③	1999-59			
NO.	底辺	高さ	倍	面積	
	17.67	7.41		130.9347	
	17.67	2.88		50.8896	
	17.01	10.49		178.4349	
		倍面積		360.2592	
		面積		180.12960	
		地積		180.12	m <sup>2</sup>

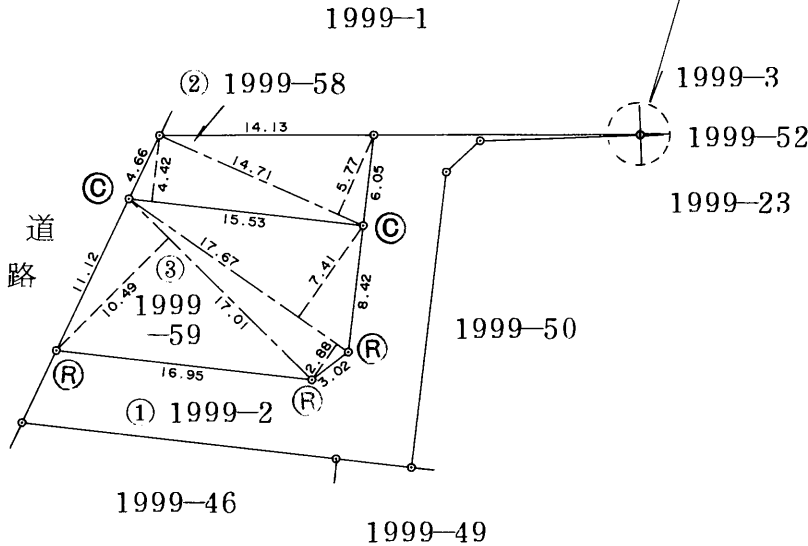
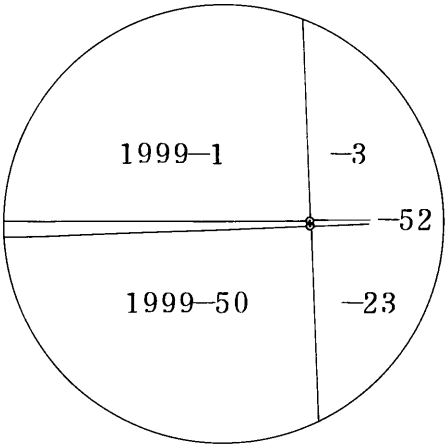
残地番	①	1999-2			
公簿	487.72525	総計		256.88925	
		残地		230.83600	
		地積		230.83	m <sup>2</sup>

地番 1999-58-59

地積測量図

土地の所在 長生郡一宮町新地字砂畑一

拡大図  
縮尺 1/50



境界標の種類	
◎	コンクリート杭
Ⓟ	プラスチック杭
Ⓡ	金属標
Ⓜ	刻ミ
③	石杭

作製者

土地家屋調査士

茂原市小林2608番地の主

金沢良正

(平成9年1月27日作製)

申請人

株式会社 玉川工業  
代表取締役 玉川健治

縮尺

1/500

(千葉土地家屋調査士会用紙)