

# 売地

## 旧分譲地内の閑静な住宅地

九十九里海岸まで約4km

建築条件はございません。



豊岡小学校、本納中学校区域となります。

幅員: 4.0m(私道: 42条1項3号)

約18.9m

359m<sup>2</sup>  
(108.59坪)  
320万円

約18.2m

約19.7m

約18.9m



### 区画図

### 案内

物件種目	<b>売地</b>		
最適用途	<b>住宅用地</b>		
最寄駅	<b>JR本納駅</b>		
土地面積	359m <sup>2</sup> (108.59坪)	ほかに私道面積	有
価格	320万円	3.3m <sup>2</sup> 単価	
物件所在地	茂原市清水字古川2203番37 茂原市清水字古川2203番38		
交通	JR外房線『本納』駅より7.2km		
土地権利	所有権	地目	山林
都市計画	区域内非線引き	用途地域	無指定
建ぺい率	60%	容積率	200%
他の法令上の制限	景観条例 建築基準法第22条・第23条		
地勢	平坦地	引渡日	相談
引渡条件	現況有姿渡し	現況	更地
接道条件	北西側: 私道 幅員4.0m(42条1項3号道路)に接道		
設備	公営水道、個別プロパンガス、合併浄化槽排水可 東京電力		
備考	・私道持分は、面積1255m <sup>2</sup> の内、1255分の57を所有。 ・公営水道は前面道路配管が無いため、接続に際しては直近の本管まで(約40m)の工事費用が必要となります。 ・前面道路は未舗装です。		
会員番号	00313093	物件番号	11045

※図面と現況に相違がある場合は現況優先といたします。※ご成約の際には、仲介手数料とそれにかかる消費税を別途申し受けます。

国土交通大臣(1)第10215号

<http://www.tamagawakousan.co.jp>

〒297-0024 千葉県茂原市八千代3-12-6

TEL 0475(22)5118

FAX 0475(24)7581

Mail [info@tamagawakousan.co.jp](mailto:info@tamagawakousan.co.jp)

お客様専用 0120(73)5118

# 株式会社 玉川工産

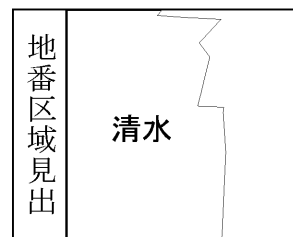
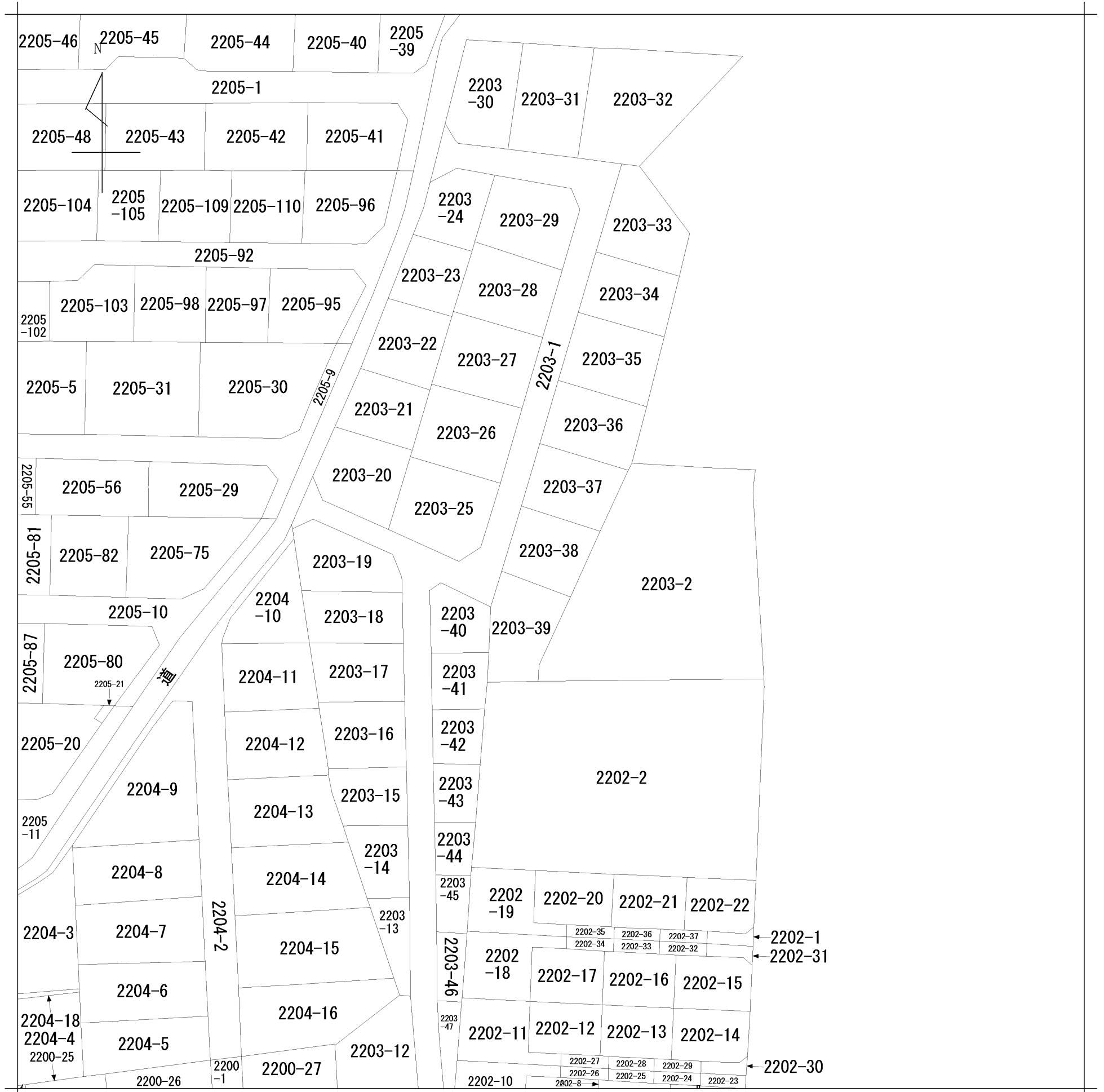
(公社) 全国宅地建物取引業保証協会会員・(公社) 全国宅地建物取引業保証協会千葉本部会員・(公社) 首都圏不動産公正取引協議会加盟

客付会社様へ  
チラシ、ホームページへの掲載はご連絡下さい。

- ◆手数料 分かれ
- ◆取引態様 専任媒介
- ◆情報公開日 R7.4.17



イ 2200-45  
 ロ 2202-7  
 ハ 2202-9



請求部	所在	茂原市清水字古川				地番	2203番38			
出縮	力尺	1/600	精度区	座標系番号又は記号	分類	地図に準ずる図面			種類	旧土地台帳附属地図
作成年月日					備付年月日(原図)				補事項	

新 2203-3-4-6 ~ -52

119208

地積測量図

1/5

地番 2203-1-3-4, 自-6 至-52

土地の所在 ~~長生郡本郷町~~ 市 清水字古川

昭和四十七年参月参日

作製年月日

作製者

土地家屋調査士

千葉市本郷町五番五番  
清宮 正三

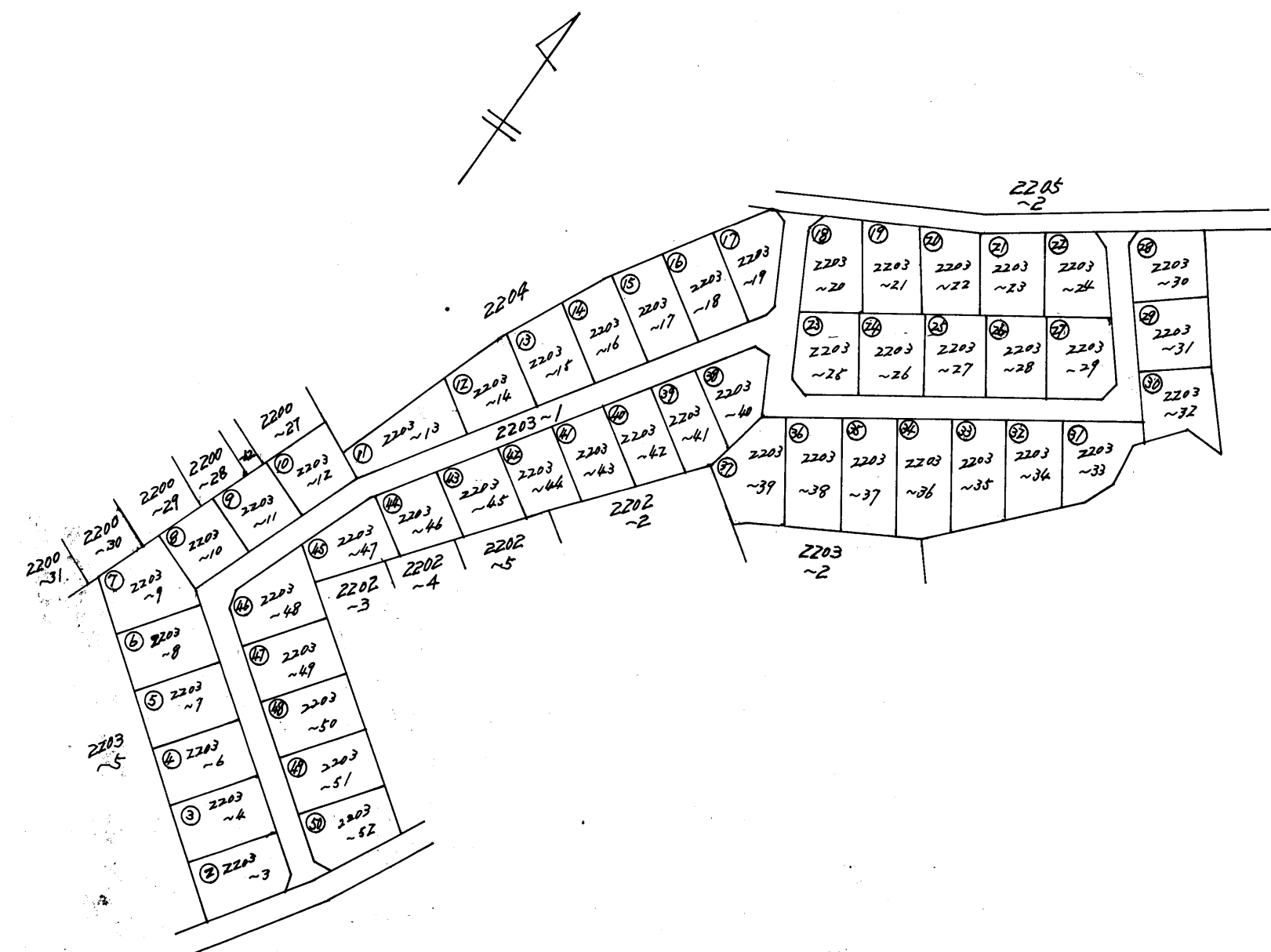
申請人

東京都新宿区西新宿七丁目八番  
株式会社大蔵  
代表取締役 清水源次

昭和四十七年参月九日

47-3-9

~~縮括図~~



縮尺 1/7000

(千葉土地家屋調査士会 用紙)



1枚目と同様

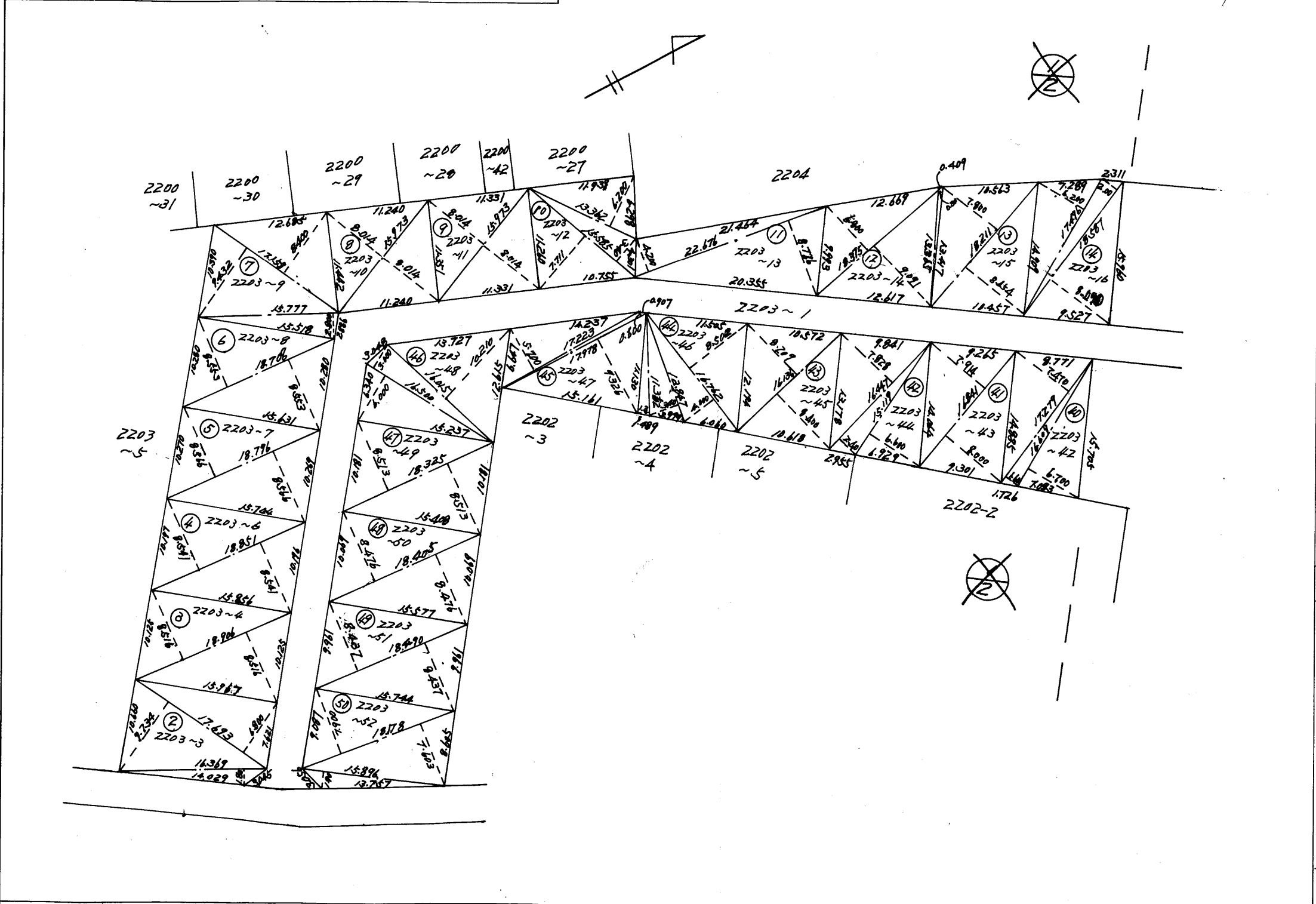
119209

地積測量図

2/5

地番	自 2203~6 至 ~14 2203~1,3,4 自 2203~42 至 ~52
----	--

土地の所在	千葉県市川市 <del>長生郡木納町</del> 清水字古川
-------	-----------------------------------



縮尺	1 / 500
----	---------

(千葉県土地家屋調査士会用紙)

昭和47年3月9日

47  
3  
9

作製年月日

作製者

土地家屋調査士

千葉県市川市  
清宮 正祥

申請人

東京都新宿区西新宿七丁目八番一〇号  
株式会社大蔵屋  
代表取締役 清水源次

119210

1枚目と同様

地積測量図

3/5

地番 2203-1, 自2203-17, 至-41

土地の所在 ~~長生郡本網町~~ 水戸市 古川

昭和四十七年三月九日

作製年月日

47.3.9

作製者

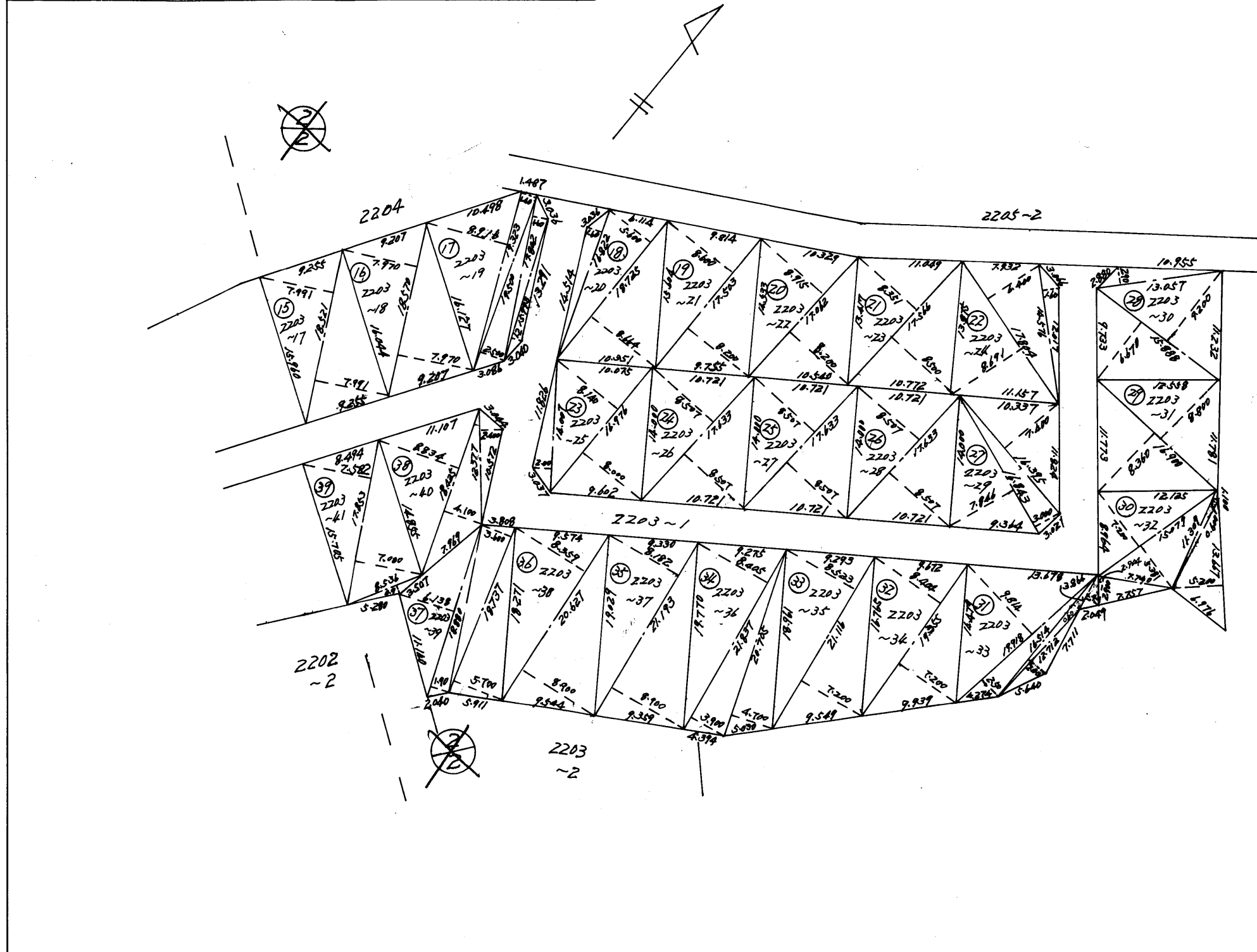
土地家屋調査士

清宮

千葉県亥鼻町三

申請人

東京都新宿区西新宿七丁目一〇号  
株式会社大蔵屋  
代表取締役 清水源次



縮尺 1/500

(千葉土地家屋調査士会用紙)

1枚目と同様

119211

地積測量図

4/5

地番	底辺	高	サ	倍積	面積	地番	底辺	高	サ	倍積	面積
② 2203-3	16 369	1 800		29 464 200		①7 2203-21	17 503	8 200	8 600	294 050 400	147 025 200
	17 693	6 800	9 734	292 536 062		②0 2203-22	17 062	8 200	8 915	292 016 130	146 008 065
			計	322 000 262	161 000 131	②1 2203-23	17 566	8 500	8 351	296 004 666	148 002 333
③ 2203-4	18 906	8 516	8 516	322 006 992	161 003 496	②2 2203-24	17 804	6 400	8 691	268 680 164	
④ 2203-6	18 851	8 541	8 541	322 012 782	161 006 391		14 576	1 600		23 321 600	
⑤ 2203-7	18 796	8 566	8 566	322 013 072	161 006 536				計	292 001 764	146 000 882
⑥ 2203-8	18 708	8 553	8 553	320 019 048	160 009 524	②3 2203-25	14 007	2 000		28 014 000	
⑦ 2203-9	15 777	2 800		44 175 600			16 976	8 000	8 140	273 992 640	
	17 151	9 432	8 400	305 836 632					計	302 006 640	151 003 320
			計	350 012 232	175 006 116	②4 2203-26	17 633	8 507	8 507	300 007 862	150 003 931
⑧ 2203-10	15 973	8 014	8 014	256 015 244	128 007 622	②5 2203-27	17 633	8 507	8 507	300 007 862	150 003 931
⑨ 2203-11	15 973	8 014	8 014	256 015 244	128 007 622	②6 2203-28	17 633	8 507	8 507	300 007 862	150 003 931
⑩ 2203-12	15 585	7 711	3 400	173 164 935		②7 2203-29	16 843	7 846	3 000	182 679 178	
	13 362	6 200		82 844 400			16 395	7 400		121 323 000	
			計	256 009 335	128 004 6675				計	304 002 178	152 001 089
⑪ 2203-13	22 676	4 200	8 766	294 017 016	147 008 508	②8 2203-30	15 888	6 670	9 200	252 142 560	
⑫ 2203-14	18 375	6 800	9 091	291 997 125			13 057	2 900		37 865 300	
	13 365	0 300		4 009 500					計	290 007 860	145 003 930
			計	296 006 625	148 003 3125	②9 2203-31	16 900	8 800	8 360	290 004 000	145 002 000
⑬ 2203-15	18 211	7 800	8 454	296 001 594	148 000 792	③0 2203-32	15 079	7 200	5 381	189 708 899	
⑭ 2203-16	17 496	6 200		108 475 200			11 309	0 600		6 785 400	
	18 587	2 000	8 090	187 542 800			13 667	5 200		71 068 400	
			計	296 018 030	148 009 015		7 740	2 900		22 446 000	
⑮ 2203-17	18 521	7 991	7 991	296 002 622	148 001 311				計	290 008 699	145 004 3495
⑯ 2203-18	18 570	7 970	7 970	296 005 800	148 002 900	③1 2203-33	3 864	1 400		5 409 600	
⑰ 2203-19	19 323	8 916		172 283 868			16 514	0 600		9 908 400	
	19 500	2 500	1 400	76 050 000			12 712	2 000		25 424 000	
	17 802	1 600		28 483 200			19 918	2 500	9 814	245 270 252	
	15 993	1 200		19 191 600					計	286 012 252	143 006 126
			計	296 008 668	148 004 334	③2 2203-34	19 355	7 200	8 404	302 015 420	151 007 710
⑱ 2203-20	16 822	1 600		26 915 200		③3 2203-35	21 116	7 200	8 523	332 006 868	166 003 434
	18 725	5 600	8 664	267 093 400		③4 2203-36	20 705	4 700		97 313 500	
			計	294 008 600	147 004 300		21 837	3 900	8 405	268 704 285	
									計	366 017 785	183 008 8925

昭和 47 年 3 月 9 日

作製者

土地家屋調査士

清宮正

申請人

株式会社大蔵  
代表取締役 清水源次



縮尺 1 /

(千葉土地家屋調査士会 用紙)

1枚目と同様 119212

地積測量図 5/5

地番	底辺	高	サ	倍積	面積	地番	底辺	高	サ	倍積	面積
2203-37	21 190	8 900	8 182	362	018 826	181	009 418				
2203-38	20 627	8 900	8 359	356	001 893	178	000 6965				
2203-39	18 737	5 700	3 600	174	254						
	18 880	1 900	6 138	151	757						
			計	326	011 540						005 770 ?
2203-40	12 377	2 400		29	704						
	18 425	4 100	8 834	238	308						
			計	268	013 750						134 006 875
2203-41	8 536	0 900		7	682						
	17 853	7 000	7 582	260	332						
			計	268	014 846						134 007 423
2203-42	16 609	6 700		111	280						
	17 279	1 600	7 470	156	720						
			計	268	000 830						134 000 415
2203-43	16 841	8 000	7 914	268	007 674						134 003 837
2203-44	15 119	6 600		99	785						
	16 447	2 400	7 828	168	29						
			計	268	005 316						134 002 658
2203-45	16 136	8 400	8 209	268	002 824						134 001 412
2203-46	16 762	4 000	8 502	209	558						
	12 847	3 400		43	679						
	11 362	1 300		14	770						
			計	268	008 924						134 004 462
2203-47	17 978	0 600	9 326	178	449						
	17 223	5 200		89	559						
			計	268	009 228						134 004 814
2203-48	16 015	10 210		163	513						
	16 500	3 000	6 000	148	500						
			計	312	013 150						156 006 576
2203-49	18 325	8 513	8 513	312	001 450						156 000 725
2203-50	18 405	8 476	8 476	312	001 560						156 000 780
2203-51	18 490	8 437	8 437	312	000 210						156 000 130
2203-52	18 178	7 900	7 603	281	813						
	15 896	1 900		30	202						
			計	312	015 934						156 007 967

縮尺 1 /

(千葉土地家屋調査士会用紙)

昭和47年3月9日  
製作年月日

製作者

土地家屋調査士

清宮



申請人

東京都新宿区西新宿七丁目八番一〇号  
株式会社大蔵屋  
代表取締役 清水源次



47.3.9