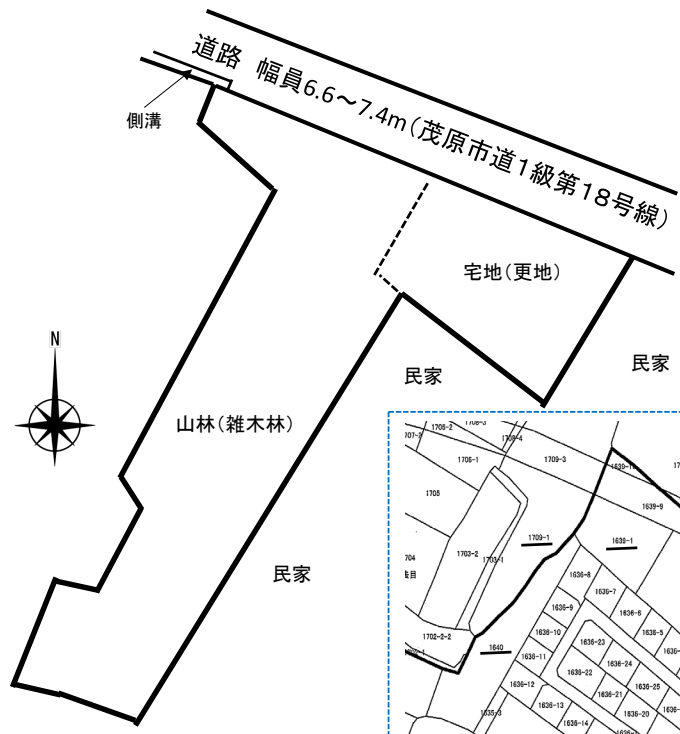
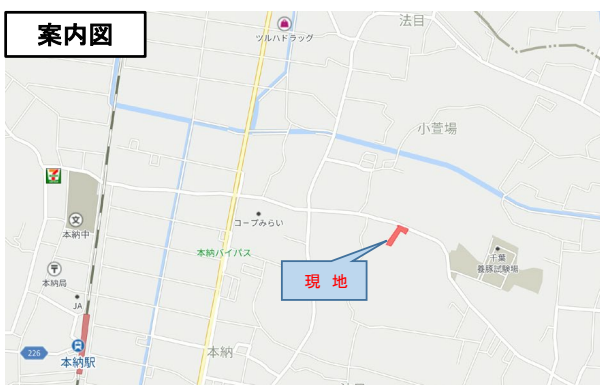


# 売事業用地

国道128号線まで 約670m  
圏央道茂原北インターまで 約5.4km



☆周辺の状況や環境など何でもお問合せください☆

☆建築や諸条件、ご相談ください☆



玉川工産の物件情報は  
インスタで掲載中！！

※ 図面と現況に相違がある場合は現況優先といたします。成約時には媒介手数料(賃料1ヶ月分)と消費税を申し受けます

## 売 買 物 件 事務所・資材置場

J R 外房線 本納駅

980万円

物件種目	最適用途	最寄駅	価格
土地面積	所在地	交通	
公簿 1,395.16㎡ (415.98坪)	千葉県茂原市法目字高台1639番1 他2筆	J R 外房線『本納』駅より1700m (徒歩22分)	
契約形態	ご相談ください。	地目	宅地、山林
都市計画	区域内/非線引き	用途地域	無指定
建ぺい率	60%	容積率	200%
法令上の制限	建築基準法第22条、23条、景観法		
接道状況	北側 幅員6.6~7.4m (42条1項1号道路)		
引渡条件	現況有姿	引渡日	相談
現況	更地、雑木林	地勢	平坦
設備	公営水道引込可、合併浄化槽排水、個別プロパンガス側溝 (西側側溝に接続可)		
備考	<ul style="list-style-type: none"> <li>・建物を建築する場合、茂原市宅地開発指導要綱に基づき、事前協議の対象となります。</li> <li>・令和元年の水害による被害はございません。</li> </ul>		
会員番号	313093	物件番号	11035

国土交通大臣 (1) 第10215号

<http://www.tamagawakousan.co.jp>

〒297-0024 千葉県茂原市八千代三丁目12番地6



# 株式会社 玉川工産

(公社) 全国宅地建物取引業保証協会会員・(公社) 全国宅地建物取引業保証協会千葉本部会員・(公社) 首都圏不動産公正取引協議会加盟

TEL 0475 (22) 5118

FAX 0475 (24) 7581



Mail [info@tamagawakousan.co.jp](mailto:info@tamagawakousan.co.jp)

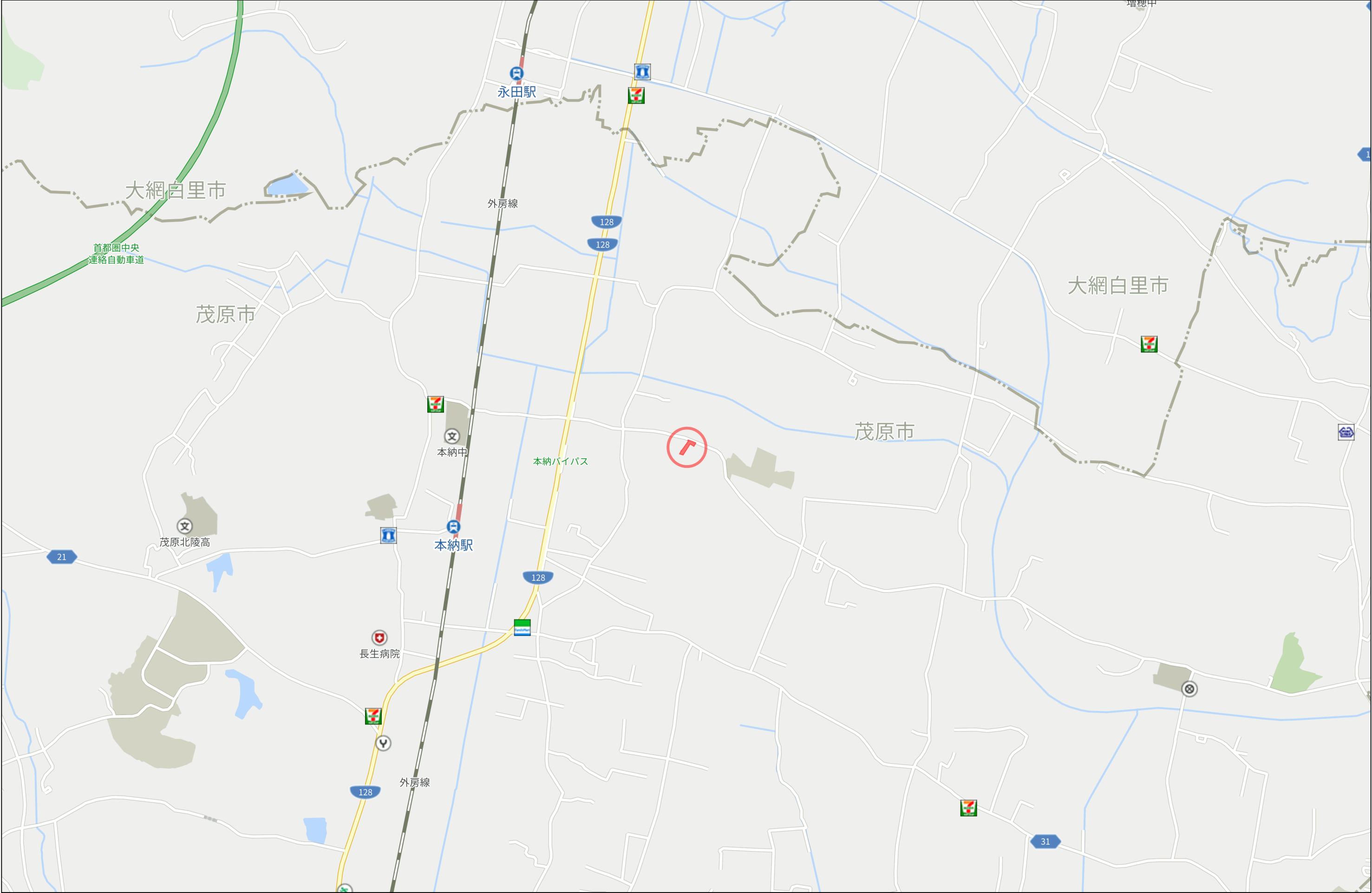
お客様専用 0120(73)5118

客付会社様へ

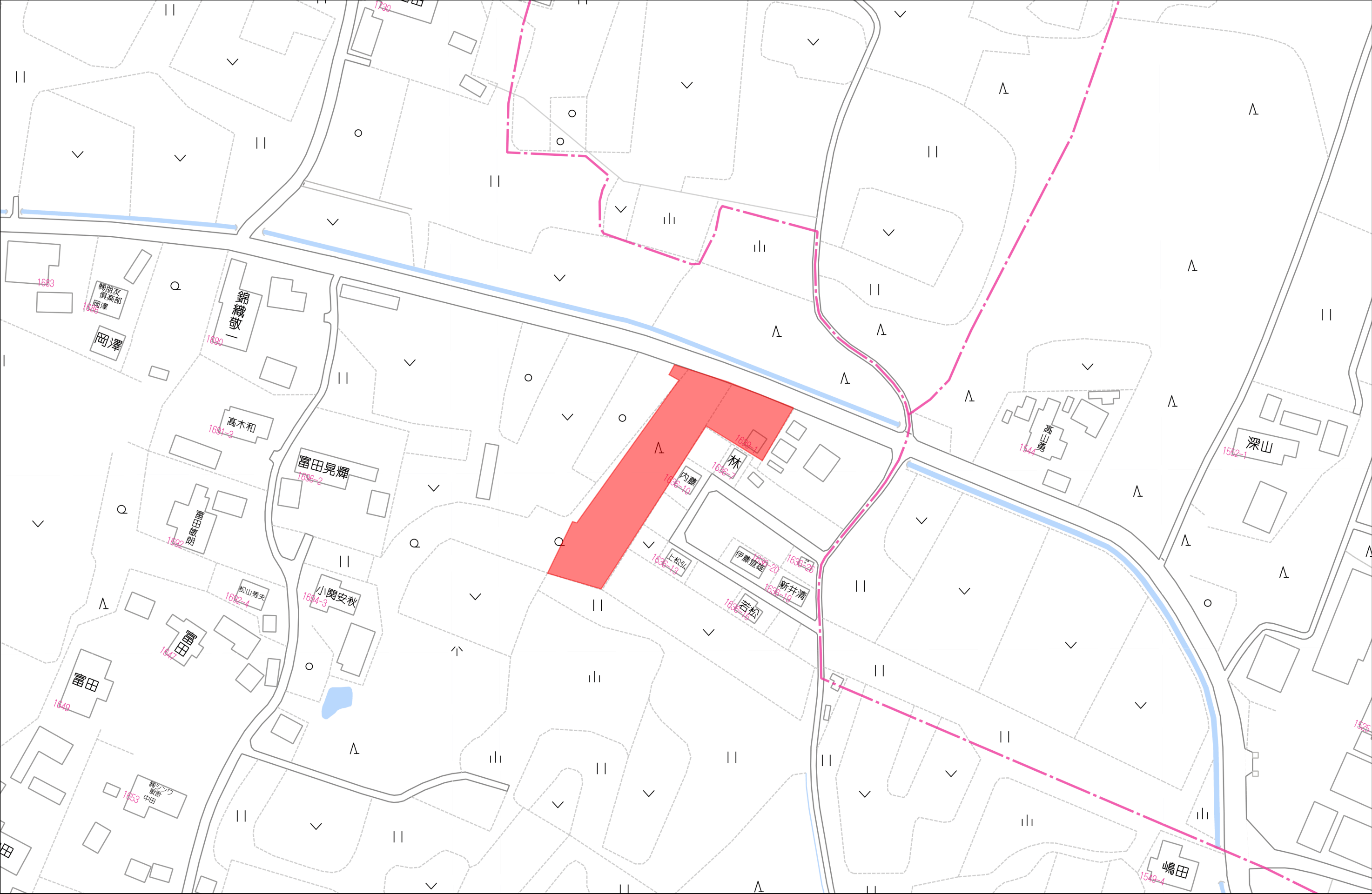
チラシ、ホームページへの掲載はご遠慮下さい。

◆ 取引態様 専任媒介

◆ 情報公開日 R7.6.12



1.1km

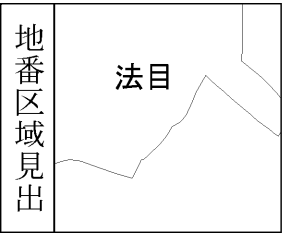
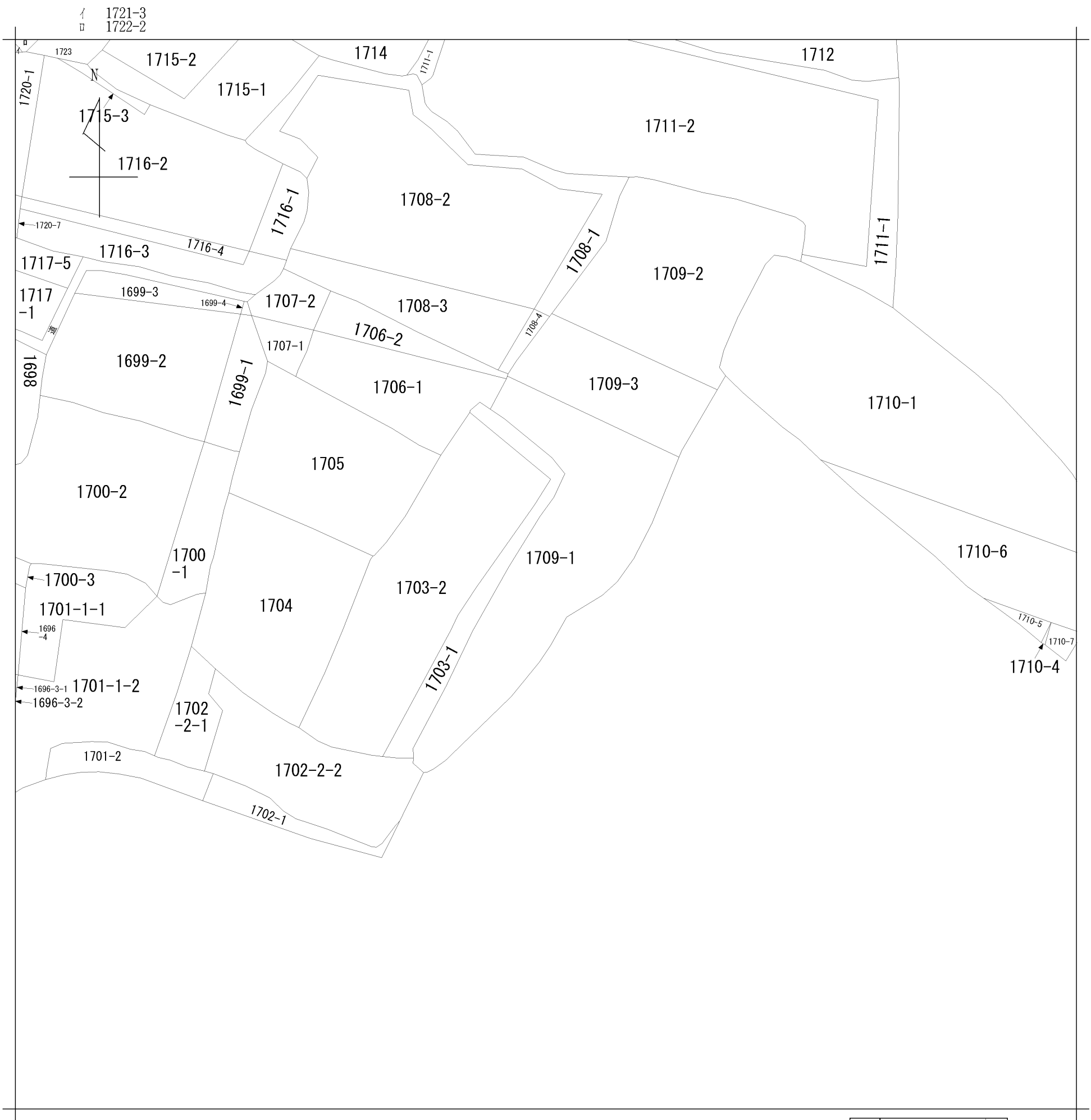




1639-13



請 求 部 分	所 在	茂原市法目字高台					地 番	1640番		
出 縮 力 尺	1/600	精 度 区 分		座 標 系 番 号 又 は 記 号		分 類	地図に準ずる図面		種 類	旧土地台帳附属地図
作 成 年 月 日	明治9年6月				備 付 年 月 日 (原図)		補 事 記 項			



請 求 部 分	所 在	茂原市法目字霜下					地 番	1709番1		
出 力 縮 尺	1/600	精 度 区 分		座 標 系 又 号 番 号 記 号		分 類	地図に準ずる図面		種 類	旧土地台帳附属地図
作 成 年 月 日	明治9年6月				備 付 年 月 日 (原図)			補 記 事 項		

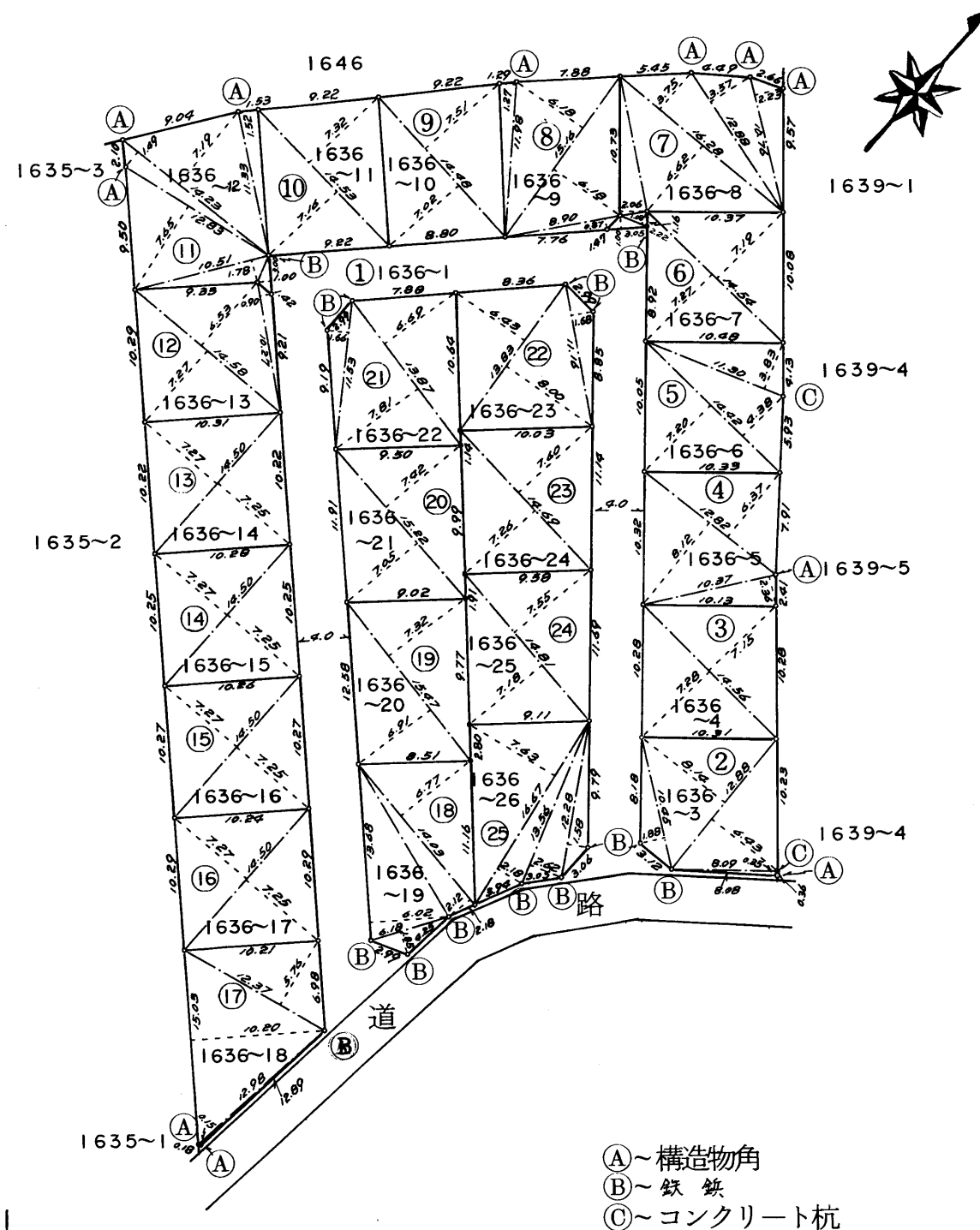
144703



地番 1636~1  
1636~3~26

1/2 地積測量図 59.8.17

土地の所在 茂原市法目字高台



作製者

土地家屋調査士 山武郡大網白里町駒込1387-14

伊藤文雄

(昭和59年 8月13日作製)

申請人

都土地株式会社

代表取締役 玉田 博明



縮尺

1/500

(千葉土地家屋調査士会用紙)

144704



地番 1636-1・1636-3・4・5  
1636-6 → 1636-26

2/2 地積測量図

59.8.17

土地の所在 茂原市法目字高台

三斜求積表

地番	②	1636-3			
底辺		高さ	=	倍面積	
8.09	X	0.35	=	2.8315	
12.88	X	6.43	=	82.8184	
12.88	X	8.14	=	104.8432	
10.45	X	1.88	=	19.6460	
		倍面積		210.1391	
		面積		105.06955	
		地積		105.06 ㎡	

地番	③	1636-4			
底辺		高さ	=	倍面積	
14.56	X	7.28	=	105.9968	
14.56	X	7.15	=	104.1040	
		倍面積		210.1008	
		面積		105.05040	
		地積		105.05 ㎡	

地番	④	1636-5			
底辺		高さ	=	倍面積	
10.37	X	2.36	=	24.4732	
12.82	X	8.12	=	104.0984	
12.82	X	6.37	=	81.6634	
		倍面積		210.2350	
		面積		105.11750	
		地積		105.11 ㎡	

地番	⑤	1636-6			
底辺		高さ	=	倍面積	
14.42	X	7.20	=	103.8240	
14.42	X	4.38	=	63.1596	
11.30	X	3.83	=	43.2790	
		倍面積		210.2626	
		面積		105.13130	
		地積		105.13 ㎡	

地番	⑥	1636-7			
底辺		高さ	=	倍面積	
14.54	X	7.27	=	105.7058	
14.54	X	7.19	=	104.5426	
		倍面積		210.2484	
		面積		105.12420	
		地積		105.12 ㎡	

地番	⑦	1636-8			
底辺		高さ	=	倍面積	
10.76	X	2.23	=	23.9948	
12.88	X	3.57	=	45.9816	
16.28	X	3.75	=	61.0500	
16.28	X	6.62	=	107.7736	
10.73	X	2.06	=	22.1038	
2.22	X	1.08	=	2.3976	
3.05	X	1.00	=	3.0500	
		倍面積		266.3514	
		面積		133.17570	
		地積		133.17 ㎡	

地番	⑧	1636-9			
底辺		高さ	=	倍面積	
8.90	X	0.87	=	7.7430	
15.16	X	6.18	=	93.6888	
15.16	X	6.18	=	93.6888	
11.98	X	1.27	=	15.2146	
		倍面積		210.3352	
		面積		105.16760	
		地積		105.16 ㎡	

地番	⑨	1636-10			
底辺		高さ	=	倍面積	
14.48	X	7.51	=	108.7448	
14.48	X	7.02	=	101.6496	
		倍面積		210.3944	
		面積		105.19720	
		地積		105.19 ㎡	

地番	⑩	1636-11			
底辺		高さ	=	倍面積	
14.53	X	7.32	=	106.3596	
14.53	X	7.16	=	104.0348	
		倍面積		210.3944	
		面積		105.19720	
		地積		105.19 ㎡	

地番	⑪	1636-12			
底辺		高さ	=	倍面積	
11.33	X	1.52	=	17.2216	
14.23	X	7.19	=	102.3137	
14.23	X	1.49	=	21.2027	
12.83	X	7.65	=	98.1495	
10.51	X	1.78	=	18.7078	
3.00	X	1.00	=	3.0000	
		倍面積		260.5953	
		面積		130.29765	
		地積		130.29 ㎡	

地番	⑫	1636-13			
底辺		高さ	=	倍面積	
10.27	X	0.90	=	9.2430	
14.58	X	6.53	=	95.2074	
14.58	X	7.27	=	105.9966	
		倍面積		210.4470	
		面積		105.22350	
		地積		105.22 ㎡	

地番	⑬	1636-14			
底辺		高さ	=	倍面積	
14.50	X	7.27	=	105.4150	
14.50	X	7.25	=	105.1250	
		倍面積		210.5400	
		面積		105.27000	
		地積		105.27 ㎡	

地番	⑭	1636-15			
底辺		高さ	=	倍面積	
14.50	X	7.27	=	105.4150	
14.50	X	7.25	=	105.1250	
		倍面積		210.5400	
		面積		105.27000	
		地積		105.27 ㎡	

地番	⑮	1636-16			
底辺		高さ	=	倍面積	
14.50	X	7.27	=	105.4150	
14.50	X	7.25	=	105.1250	
		倍面積		210.5400	
		面積		105.27000	
		地積		105.27 ㎡	

地番	⑯	1636-17			
底辺		高さ	=	倍面積	
14.50	X	7.27	=	105.4150	
14.50	X	7.25	=	105.1250	
		倍面積		210.5400	
		面積		105.27000	
		地積		105.27 ㎡	

地番	⑰	1636-18			
底辺		高さ	=	倍面積	
12.37	X	5.76	=	71.2512	
15.03	X	10.20	=	153.3060	
12.98	X	0.15	=	1.9470	
		倍面積		226.5042	
		面積		113.25210	
		地積		113.25 ㎡	

地番	⑱	1636-19			
底辺		高さ	=	倍面積	
6.18	X	1.85	=	11.4330	
13.68	X	6.02	=	82.3536	
14.03	X	2.12	=	29.7436	
14.03	X	6.77	=	94.9831	
		倍面積		218.5133	
		面積		109.25665	
		地積		109.25 ㎡	

地番	⑲	1636-20			
底辺		高さ	=	倍面積	
15.47	X	6.91	=	106.8977	
15.47	X	7.32	=	113.2404	
		倍面積		220.1381	
		面積		110.06905	
		地積		110.06 ㎡	

地番	⑳	1636-21			
底辺		高さ	=	倍面積	
15.22	X	7.05	=	107.3010	
15.22	X	7.42	=	112.9324	
		倍面積		220.2334	
		面積		110.11670	
		地積		110.11 ㎡	

地番	㉑	1636-22			
底辺		高さ	=	倍面積	
11.53	X	1.66	=	19.1398	
13.87	X	7.81	=	108.3247	
13.87	X	6.69	=	92.7903	
		倍面積		220.2548	
		面積		110.12740	
		地積		110.12 ㎡	

地番	㉒	1636-23			
底辺		高さ	=	倍面積	
13.83	X	6.43	=	88.9269	
13.83	X	8.00	=	110.6400	
11.16	X	1.68	=	18.7488	
		倍面積		218.3157	
		面積		109.15785	
		地積		109.15 ㎡	

地番	㉓	1636-24			
底辺		高さ	=	倍面積	
14.69	X	7.60	=	111.6440	
14.69	X	7.26	=	106.6494	
		倍面積		218.2934	
		面積		109.14670	
		地積		109.14 ㎡	

地番	㉔	1636-25			
底辺		高さ	=	倍面積	
14.81	X	7.55	=	111.8155	
14.81	X	7.18	=	106.3358	
		倍面積		218.1513	
		面積		109.07565	
		地積		109.07 ㎡	

地番	㉕	1636-26			
底辺		高さ	=	倍面積	
12.28	X	1.58	=	19.4024	
13.56	X	2.62	=	35.5272	
16.67	X	2.18	=	36.3406	
16.67	X	7.63	=	127.1921	
		倍面積		218.4623	
		面積		109.23115	
		地積		109.23 ㎡	

合計 2620.26505

地番 ㉖ 1636-1  
3024.79  
-(②+③+④+⑤+⑥+⑦)  
+⑧+⑨+⑩+⑪+⑫+⑬+⑭+⑮+⑯+⑰+⑱+⑲+⑳+㉑+㉒+㉓+㉔+㉕+㉖  
= 404.52495  
地積 404.52 ㎡

(公簿残地積)

作製者

土地家屋調査士 山武郡大網白里町駒込 1387-143

伊藤文雄

(昭和59年 8月13日作製)

申請人

都土地株式会社

代表取締役 玉田 博明



縮尺

1/

(千葉土地家屋調査士会用紙)

地 積 測 量 図

地 番	1 6 3 9 - 1
土地の所在	茂 原 市 法 目 字 高 台

求積表

地 番	㊤ 1639-1			
NO	X <sub>n</sub>	Y <sub>n</sub>	Y <sub>n+1</sub> -Y <sub>n-1</sub>	X <sub>n</sub> ・(Y <sub>n+1</sub> -Y <sub>n-1</sub> )
C41	270.999	168.429	-31.082	-8423.190918
C46	266.449	164.978	-6.112	-1628.536288
C47	263.070	162.317	-4.405	-1158.823350
C48	261.010	160.573	2.634	687.500340
B32	254.559	164.951	11.004	2801.167236
P29	247.655	171.577	13.628	3375.042340
P39	240.389	178.579	9.868	2372.158652
D1	237.415	181.445	18.431	4375.795865
C44	253.126	197.010	14.615	3699.436490
D21	253.701	196.060	-28.581	-7251.028281
合 計				-1150.477914
合 計 面 積				575.2389570
地 積				575.23 m <sup>2</sup>

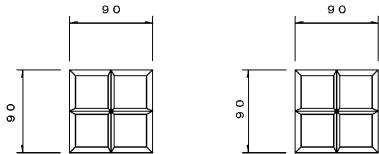
測量年月日	令和 4 年 1 月 2 4 日
座 標 系	任意

恒久的地物等座標一覧表（任意座標）

点 名	X座標	Y座標	備 考
C 2 0	2 7 1 . 8 2 6	1 8 8 . 1 1 9	恒久的地物（コンクリート杭）
C 2 1	2 7 9 . 5 0 9	1 7 5 . 9 6 8	恒久的地物（本納町コンクリート杭）
C 4 2	2 7 9 . 9 2 2	1 7 5 . 3 4 5	恒久的地物（コンクリート杭）
T 1 2	2 5 4 . 1 5 9	1 9 9 . 2 3 7	基準点
T 1 3	2 7 8 . 9 7 2	1 6 9 . 8 0 7	基準点

恒 久 的 地 物 概 略 図

コンクリート杭      本納町コンクリート杭  
(C 2 0、C 4 2)      (C 2 1)



境界標の種類	
<input checked="" type="checkbox"/>	茂原市コンクリート杭
<input checked="" type="checkbox"/>	本納町コンクリート杭
<input type="checkbox"/>	コンクリート杭
<input type="checkbox"/>	金属プレート標
<input checked="" type="checkbox"/>	基準点

作 成 者

土地家屋調査士      千葉県茂原市高師500番地7  
神 代 正 剛

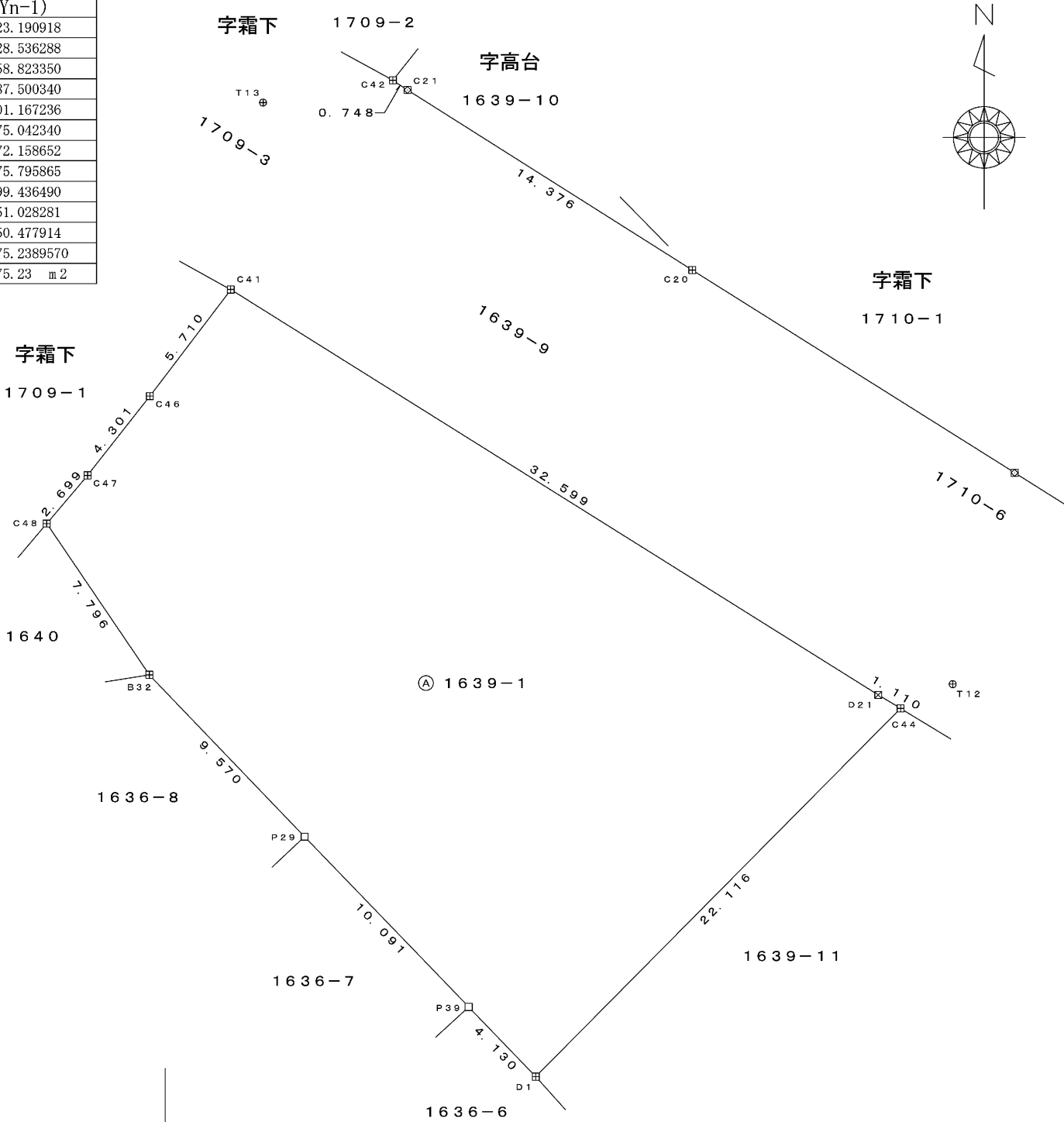
(令和 4 年 1 月 2 4 日作成)

申 請 人

合同会社アセットマネジメント  
代表社員      宝福由幸

縮 尺

1 / 250





1709.

地番  
1709-2  
1709-1  
1709-3

144770

積測量図

52.3.2

土地の所在  
茂原市法目字霜下

求積表 (単位m)

地番	算式	面積
② 1709-2	$19.0 \times (1.2 + 4.8)$	114.00
	$5.8 \times 3.4$	19.72
	$23.2 \times (2.6 + 1.2)$	88.16
	$24.2 \times (7.4 + 11.3)$	452.54
	$24.0 \times (6.6 + 7.0)$	326.40
	$13.6 \times 3.5$	47.60
	$9.2 \times 5.0$	46.00
	$10.0 \times 2.8$	28.00
	計	1,122.42
	$\frac{1}{2}$	561.21

① 1709-1

③ 1709-3

② 1709-2

1708-1

1711-2

1703-1

1710

求積表 (単位m)

地番	算式	面積
③ 1709-3	$17.0 \times (5.8 + 6.4)$	207.40
	$19.2 \times (8.0 + 3.9)$	228.48
	$12.9 \times 4.7$	60.63
	$7.8 \times 1.8$	14.04
	計	510.55
	$\frac{1}{2}$	255.275

縮尺  
1/300

(日本土地家屋調査士会連合会用紙)

昭和五十五年九月六日

作製年月日

茂原市役所建設部用地管理課

石渡秀男

申請人

篠田彦兵衛

茂原市長