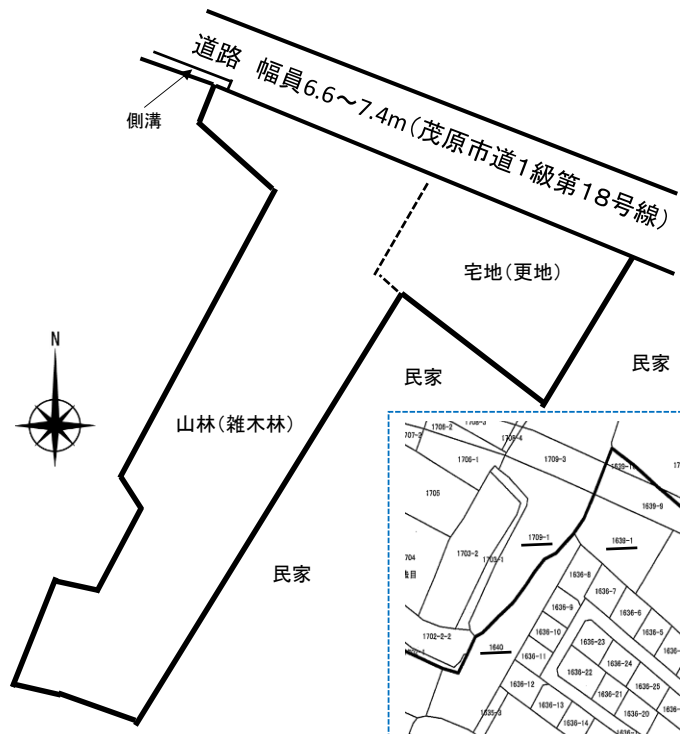


# 売事業用地

国道128号線まで 約670m  
圏央道茂原北インターまで 約5.4km



☆周辺の状況や環境など何でもお問合せください☆

☆建築や諸条件、ご相談ください☆



玉川工産の物件情報は  
インスタで掲載中！！

※ 図面と現況に相違がある場合は現況優先といたします。成約時には媒介手数料(資料1ヶ月分)と消費税を申し受けます

## 売 買 物 件 事務所・資材置場

J R 外房線 本納駅

980万円

物件種目	最適用途	最寄駅	価格
土地面積	所在	交通	
公簿 1768.23㎡ (534.88坪)	千葉県茂原市法目字高台1639番1 他2筆	J R 外房線『本納』駅より1700m (徒歩22分)	
契約形態	ご相談ください。	地目	宅地、山林
都市計画	区域内/非線引き	用途地域	無指定
建ぺい率	60%	容積率	200%
法令上の制限	建築基準法第22条、23条、景観法		
接道状況	北側 幅員6.6~7.4m (42条1項1号道路)		
引渡条件	現況有姿	引渡日	相談
現況	更地、雑木林	地勢	平坦
設備	公営水道引込可、合併浄化槽排水、個別プロパンガス側溝 (西側側溝に接続可)		
備考	<ul style="list-style-type: none"> <li>・建物を建築する場合、茂原市宅地開発指導要綱に基づき、事前協議の対象となります。</li> <li>・令和元年の水害による被害はございません。</li> </ul>		
会員番号	313093	物件番号	11035

国土交通大臣 (1) 第10215号

<http://www.tamagawakousan.co.jp>

〒297-0024 千葉県茂原市八千代三丁目12番地6



# 株式会社 玉川工産

(公社) 全国宅地建物取引業保証協会会員・(公社) 全国宅地建物取引業保証協会千葉本部会員・(公社) 首都圏不動産公正取引協議会加盟

TEL 0475 (22) 5118

FAX 0475 (24) 7581



Mail [info@tamagawakousan.co.jp](mailto:info@tamagawakousan.co.jp)

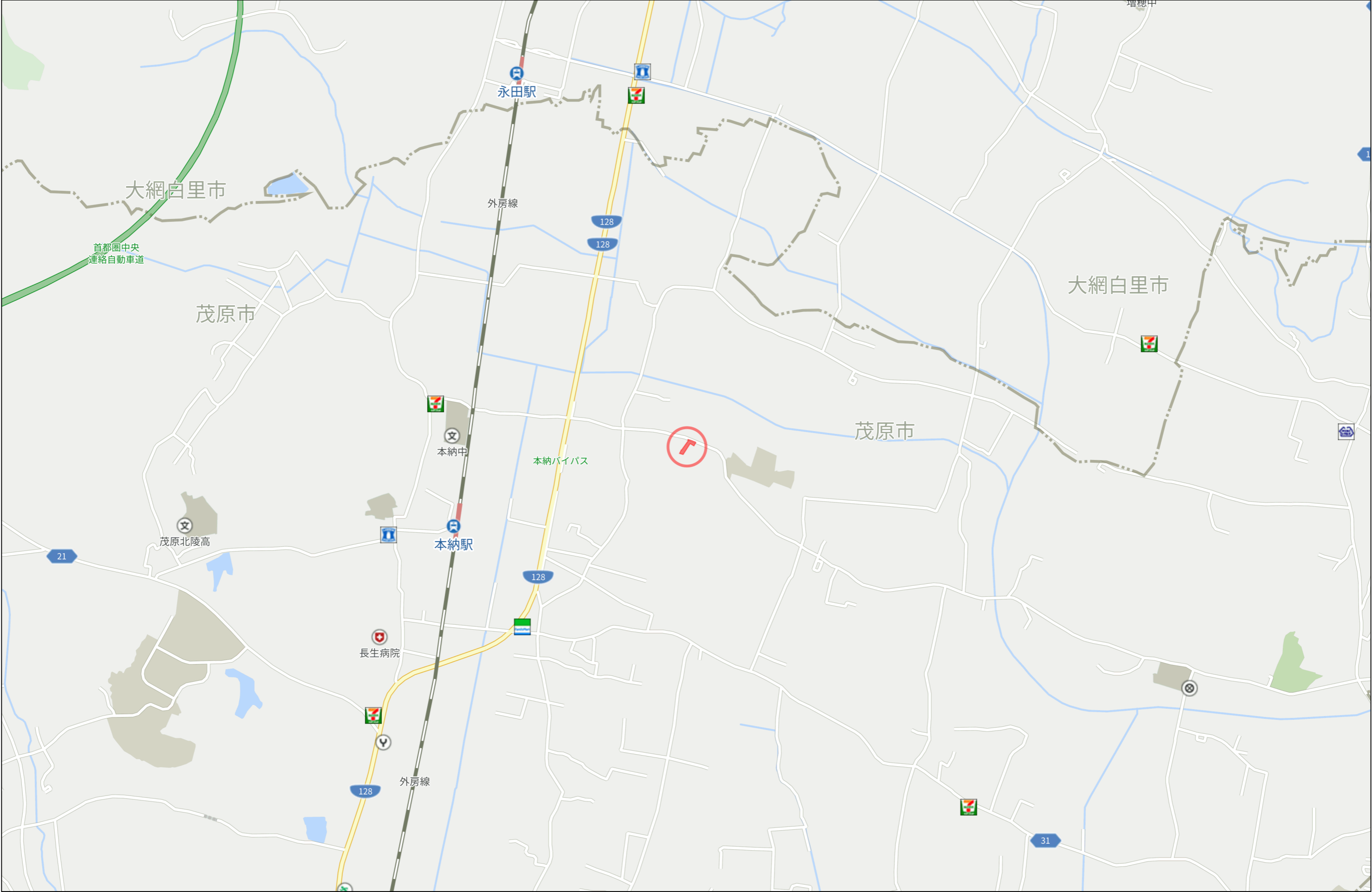
お客様専用 0120(73)5118

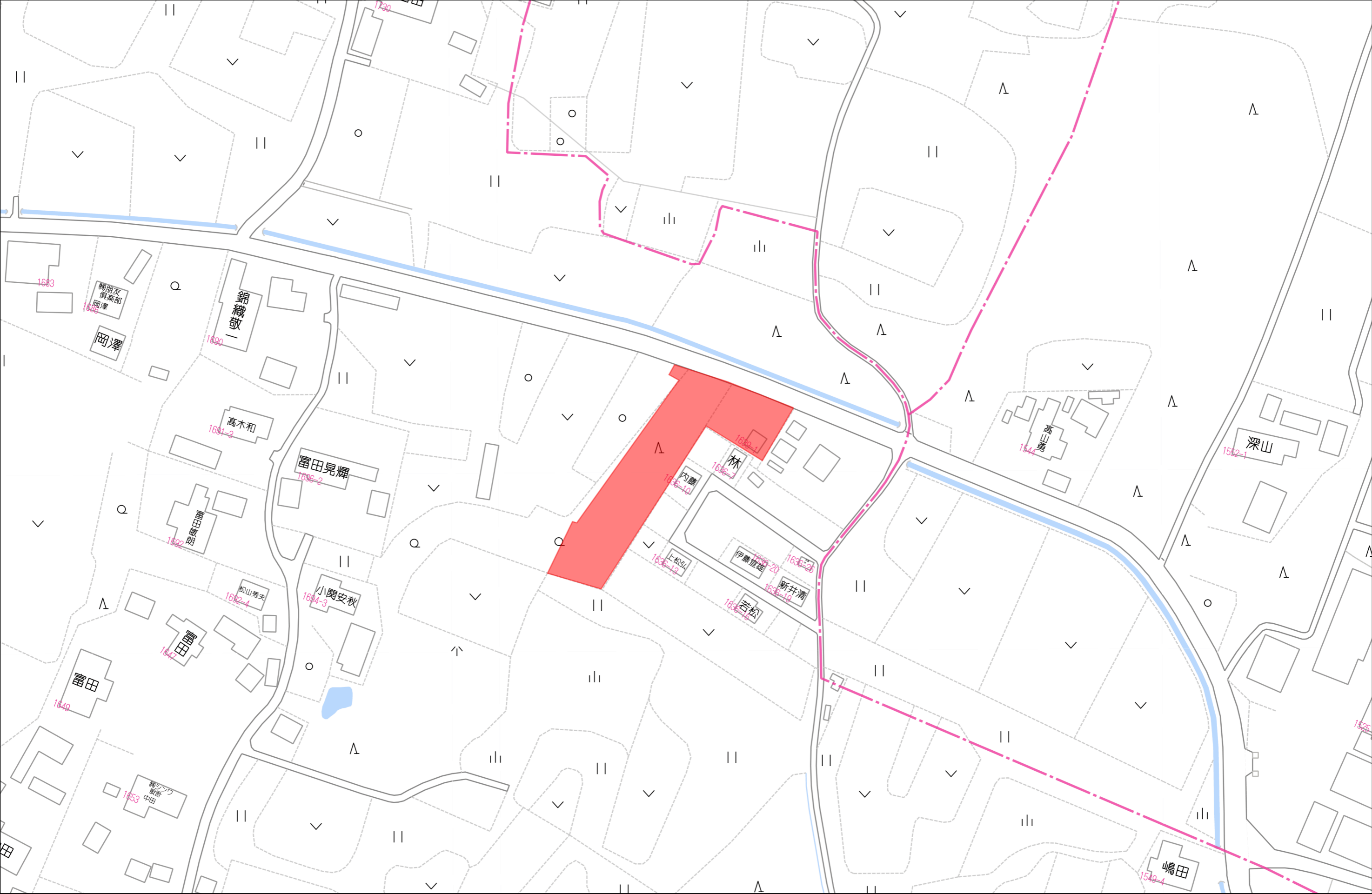
客付会社様へ

チラシ、ホームページへの掲載はご遠慮下さい。

◆ 取引態様 専任媒介

◆ 情報公開日 R7.6.12

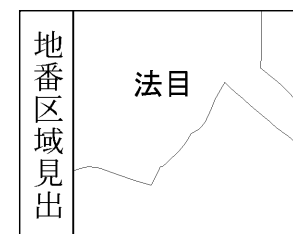




1639-13



請 求 部 分	所 在	茂原市法目字高台					地 番	1640番		
出 縮 力 尺	1/600	精 度 区 分		座 標 系 番 号 又 は 記 号		分 類	地図に準ずる図面		種 類	旧土地台帳附属地図
作 成 年 月 日	明治9年6月				備 付 年 月 日 (原図)		補 事 記 項			



(1/1)

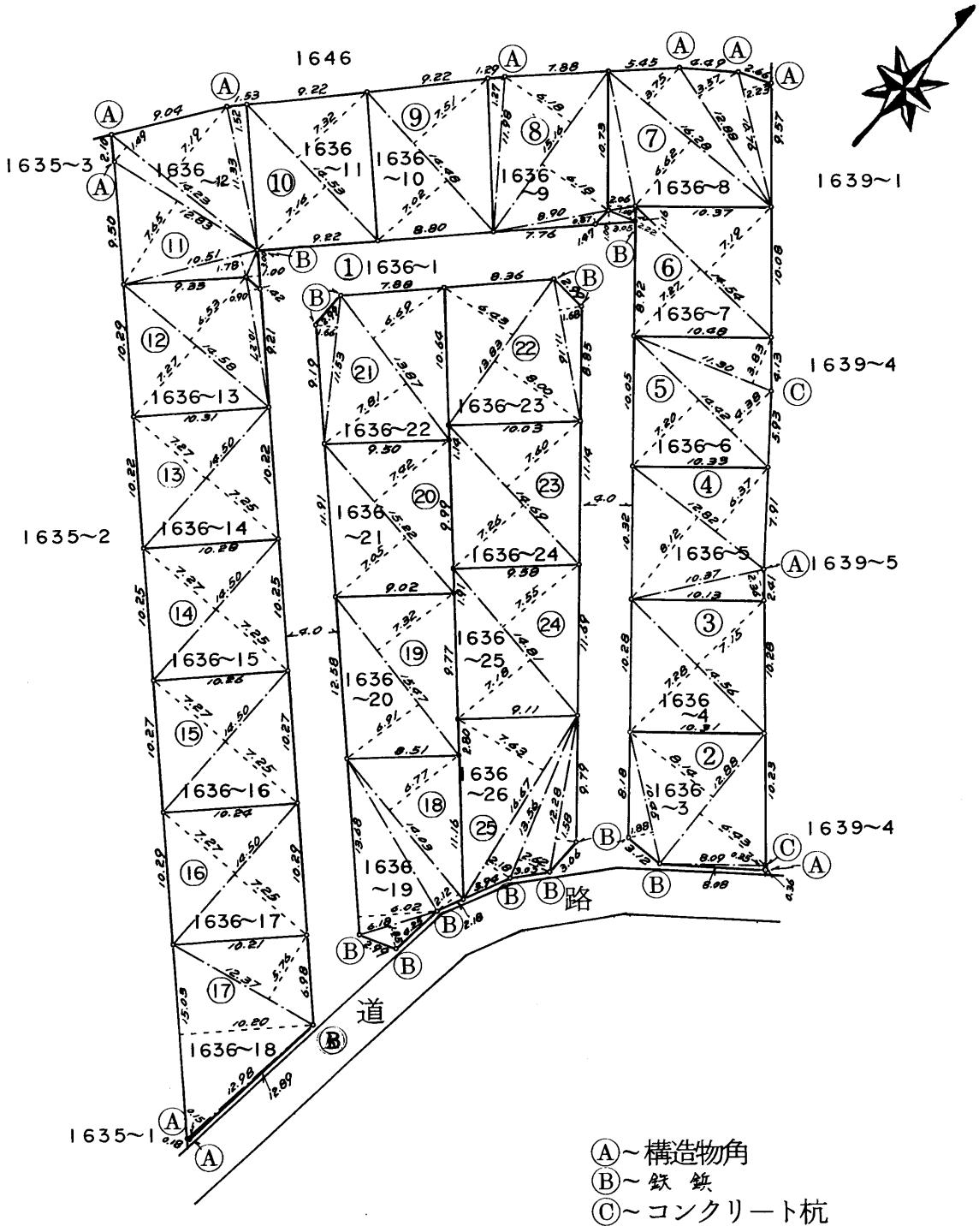
144703



地番 1636~1  
1636~3~26

1/2 地積測量図 59.8.17

土地の所在 茂原市法目字高台



作製者

土地家屋調査士 山武郡大網白里町駒込1387-14

伊藤 文雄

(昭和59年 8月13日作製)

申請人

都土地株式会社  
代表取締役 玉田 博明



縮尺

1/500

(千葉土地家屋調査士会用紙)

144704



地番 1636-1・1636-3・4・5  
1636-6 → 1636-26

2/2 地積測量図

59.8.17

土地の所在 茂原市法目字高台

三斜求積表

地番	② 1636-3	高さ	倍面積
底辺	8.09	X 0.35	= 2.8315
	12.88	X 6.43	= 82.8184
	12.88	X 8.14	= 104.8432
	10.45	X 1.88	= 19.6460
倍面積			210.1391
面積			105.06955
地積			105.06 ㎡

地番	③ 1636-4	高さ	倍面積
底辺	14.56	X 7.28	= 105.9968
	14.56	X 7.15	= 104.1040
倍面積			210.1008
面積			105.05040
地積			105.05 ㎡

地番	④ 1636-5	高さ	倍面積
底辺	10.37	X 2.36	= 24.4732
	12.82	X 8.12	= 104.0984
	12.82	X 6.37	= 81.6634
倍面積			210.2350
面積			105.11750
地積			105.11 ㎡

地番	⑤ 1636-6	高さ	倍面積
底辺	14.42	X 7.20	= 103.8240
	14.42	X 4.38	= 63.1596
	11.30	X 3.83	= 43.2790
倍面積			210.2626
面積			105.13130
地積			105.13 ㎡

地番	⑥ 1636-7	高さ	倍面積
底辺	14.54	X 7.27	= 105.7058
	14.54	X 7.19	= 104.5426
倍面積			210.2484
面積			105.12420
地積			105.12 ㎡

地番	⑦ 1636-8	高さ	倍面積
底辺	10.76	X 2.23	= 23.9948
	12.88	X 3.57	= 45.9816
	16.28	X 3.75	= 61.0500
	16.28	X 6.62	= 107.7736
	10.73	X 2.06	= 22.1038
	2.22	X 1.08	= 2.3976
	3.05	X 1.00	= 3.0500
倍面積			266.3514
面積			133.17570
地積			133.17 ㎡

地番	⑧ 1636-9	高さ	倍面積
底辺	8.90	X 0.87	= 7.7430
	15.16	X 6.18	= 93.6888
	15.16	X 6.18	= 93.6888
	11.98	X 1.27	= 15.2146
倍面積			210.3352
面積			105.16760
地積			105.16 ㎡

地番	⑨ 1636-10	高さ	倍面積
底辺	14.48	X 7.51	= 108.7448
	14.48	X 7.02	= 101.6496
倍面積			210.3944
面積			105.19720
地積			105.19 ㎡

地番	⑩ 1636-11	高さ	倍面積
底辺	14.53	X 7.32	= 106.3596
	14.53	X 7.16	= 104.0348
倍面積			210.3944
面積			105.19720
地積			105.19 ㎡

地番	⑪ 1636-12	高さ	倍面積
底辺	11.33	X 1.52	= 17.2216
	14.23	X 7.19	= 102.3137
	14.23	X 1.49	= 21.2027
	12.83	X 7.65	= 98.1495
	10.51	X 1.78	= 18.7078
	3.00	X 1.00	= 3.0000
倍面積			260.5953
面積			130.29765
地積			130.29 ㎡

地番	⑫ 1636-13	高さ	倍面積
底辺	10.27	X 0.90	= 9.2430
	14.58	X 6.53	= 95.2074
	14.58	X 7.27	= 105.9966
倍面積			210.4470
面積			105.22350
地積			105.22 ㎡

地番	⑬ 1636-14	高さ	倍面積
底辺	14.50	X 7.27	= 105.4150
	14.50	X 7.25	= 105.1250
倍面積			210.5400
面積			105.27000
地積			105.27 ㎡

地番	⑭ 1636-15	高さ	倍面積
底辺	14.50	X 7.27	= 105.4150
	14.50	X 7.25	= 105.1250
倍面積			210.5400
面積			105.27000
地積			105.27 ㎡

地番	⑮ 1636-16	高さ	倍面積
底辺	14.50	X 7.27	= 105.4150
	14.50	X 7.25	= 105.1250
倍面積			210.5400
面積			105.27000
地積			105.27 ㎡

地番	⑯ 1636-17	高さ	倍面積
底辺	14.50	X 7.27	= 105.4150
	14.50	X 7.25	= 105.1250
倍面積			210.5400
面積			105.27000
地積			105.27 ㎡

地番	⑰ 1636-18	高さ	倍面積
底辺	12.37	X 5.76	= 71.2512
	15.03	X 10.20	= 153.3060
	12.98	X 0.15	= 1.9470
倍面積			226.5042
面積			113.25210
地積			113.25 ㎡

地番	⑱ 1636-19	高さ	倍面積
底辺	6.18	X 1.85	= 11.4330
	13.68	X 6.02	= 82.3536
	14.03	X 2.12	= 29.7436
	14.03	X 6.77	= 94.9831
倍面積			218.5133
面積			109.25665
地積			109.25 ㎡

地番	⑲ 1636-20	高さ	倍面積
底辺	15.47	X 6.91	= 106.8977
	15.47	X 7.32	= 113.2404
倍面積			220.1381
面積			110.06905
地積			110.06 ㎡

地番	⑳ 1636-21	高さ	倍面積
底辺	15.22	X 7.05	= 107.3010
	15.22	X 7.42	= 112.9324
倍面積			220.2334
面積			110.11670
地積			110.11 ㎡

地番	㉑ 1636-22	高さ	倍面積
底辺	11.53	X 1.66	= 19.1398
	13.87	X 7.81	= 108.3247
	13.87	X 6.69	= 92.7903
倍面積			220.2548
面積			110.12740
地積			110.12 ㎡

地番	㉒ 1636-23	高さ	倍面積
底辺	13.83	X 6.43	= 88.9269
	13.83	X 8.00	= 110.6400
	11.16	X 1.68	= 18.7488
倍面積			218.3157
面積			109.15785
地積			109.15 ㎡

地番	㉓ 1636-24	高さ	倍面積
底辺	14.69	X 7.60	= 111.6440
	14.69	X 7.26	= 106.6494
倍面積			218.2934
面積			109.14670
地積			109.14 ㎡

地番	㉔ 1636-25	高さ	倍面積
底辺	14.81	X 7.55	= 111.8155
	14.81	X 7.18	= 106.3358
倍面積			218.1513
面積			109.07565
地積			109.07 ㎡

地番	㉕ 1636-26	高さ	倍面積
底辺	12.28	X 1.58	= 19.4024
	13.56	X 2.62	= 35.5272
	16.67	X 2.18	= 36.3406
	16.67	X 7.63	= 127.1921
倍面積			218.4623
面積			109.23115
地積			109.23 ㎡

合計 2620.26505

地番 ㉖ 1636-1  
3024.79  
----+㉑+㉒+㉓+㉔+㉕+㉖  
404.52495  
地積 404.52 ㎡

(公簿残地積)

作製者

土地家屋調査士山武郡大網白里町駒込1387-143

伊藤文雄

(昭和59年 8月13日作製)

申請人

都土地株式会社

代表取締役 玉田 博明



縮尺

1/

(千葉土地家屋調査士会用紙)

地 積 測 量 図

地 番	1 6 3 9 - 1
土地の所在	茂 原 市 法 目 字 高 台

求積表

地 番	㊤ 1639-1			
NO	X <sub>n</sub>	Y <sub>n</sub>	Y <sub>n+1</sub> -Y <sub>n-1</sub>	X <sub>n</sub> ・(Y <sub>n+1</sub> -Y <sub>n-1</sub> )
C41	270.999	168.429	-31.082	-8423.190918
C46	266.449	164.978	-6.112	-1628.536288
C47	263.070	162.317	-4.405	-1158.823350
C48	261.010	160.573	2.634	687.500340
B32	254.559	164.951	11.004	2801.167236
P29	247.655	171.577	13.628	3375.042340
P39	240.389	178.579	9.868	2372.158652
D1	237.415	181.445	18.431	4375.795865
C44	253.126	197.010	14.615	3699.436490
D21	253.701	196.060	-28.581	-7251.028281
合 計				-1150.477914
合 計 面 積				575.2389570
地 積				575.23 m <sup>2</sup>

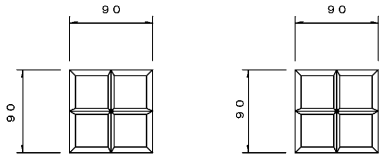
測量年月日	令和 4 年 1 月 2 4 日
座 標 系	任意

恒久的地物等座標一覧表（任意座標）

点 名	X座標	Y座標	備 考
C 2 0	2 7 1 . 8 2 6	1 8 8 . 1 1 9	恒久的地物（コンクリート杭）
C 2 1	2 7 9 . 5 0 9	1 7 5 . 9 6 8	恒久的地物（本納町コンクリート杭）
C 4 2	2 7 9 . 9 2 2	1 7 5 . 3 4 5	恒久的地物（コンクリート杭）
T 1 2	2 5 4 . 1 5 9	1 9 9 . 2 3 7	基準点
T 1 3	2 7 8 . 9 7 2	1 6 9 . 8 0 7	基準点

恒 久 的 地 物 概 略 図

コンクリート杭      本納町コンクリート杭  
(C 2 0、C 4 2)      (C 2 1)



境界標の種類

<input checked="" type="checkbox"/>	茂原市コンクリート杭
<input checked="" type="checkbox"/>	本納町コンクリート杭
<input type="checkbox"/>	コンクリート杭
<input type="checkbox"/>	金属プレート標
<input checked="" type="checkbox"/>	基準点

作 成 者

土地家屋調査士      千葉県茂原市高師500番地7  
神 代 正 剛

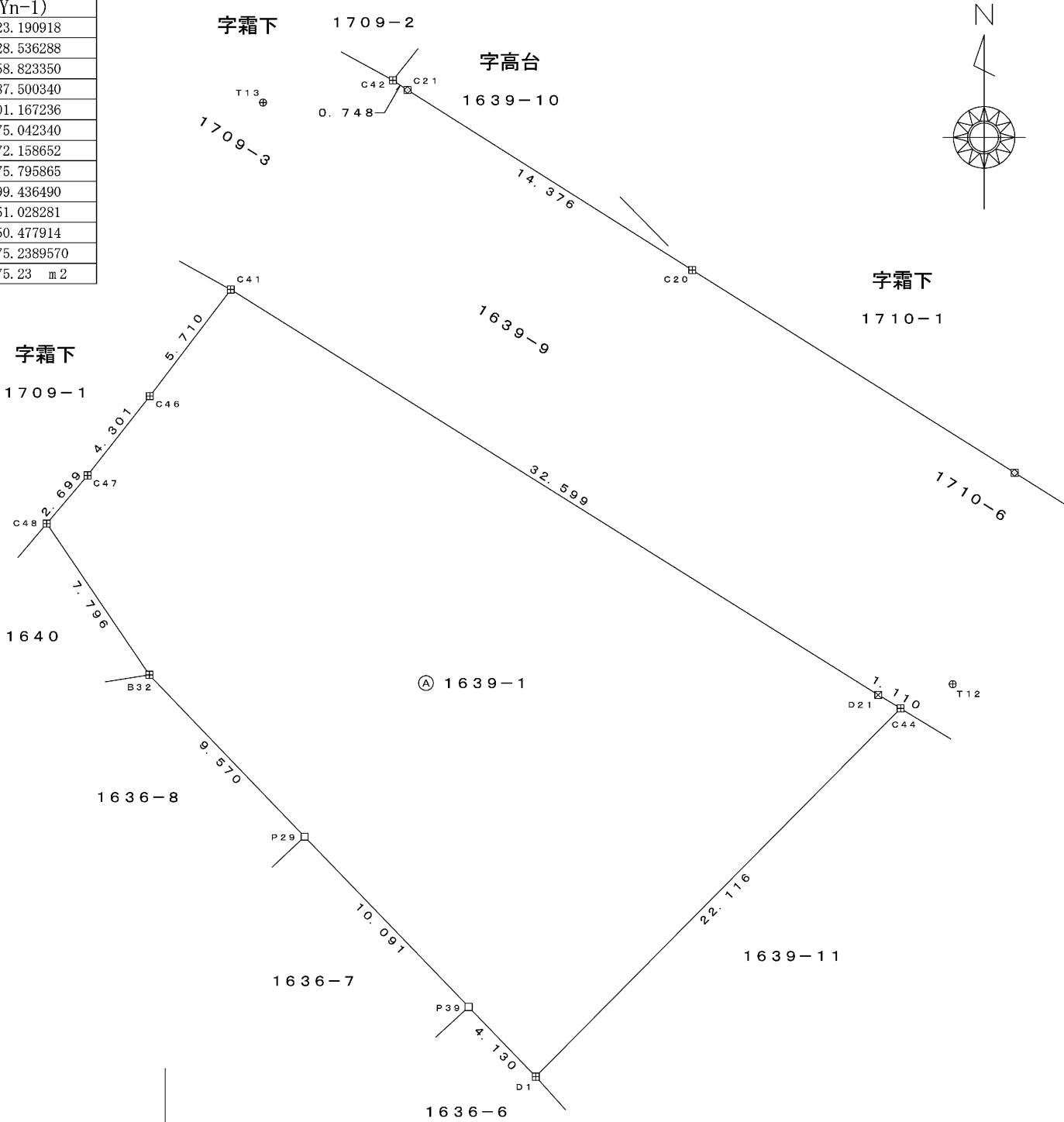
(令和 4 年 1 月 2 4 日作成)

申 請 人

合同会社アセットマネジメント  
代表社員      宝福由幸

縮 尺

1  
—  
250



1709.

地番  
1709-1 1709-2 1709-3

144770

積測量図

52.3.2

土地の所在  
茂原市法目字霜下

昭和五十五年九月六日

製作年月日

茂原市役所建設部用地管理課

石渡秀男

申請人  
篠田彦兵衛

茂原市長

求積表 (単位m)

地番	算式	面積
② 1709-2	$19.0 \times (1.2 + 4.8)$	114.00
	$5.8 \times 3.4$	19.72
	$23.2 \times (2.6 + 1.2)$	88.16
	$24.2 \times (7.4 + 11.3)$	452.54
	$24.0 \times (6.6 + 7.0)$	326.40
	$13.6 \times 3.5$	47.60
	$9.2 \times 5.0$	46.00
	$10.0 \times 2.8$	28.00
	計	1,122.42
	$\frac{1}{2}$	561.21

① 1709-1

③ 1709-3

② 1709-2

1708-1

1711-2

1703-1

1710

求積表 (単位m)

地番	算式	面積
③ 1709-3	$17.0 \times (5.8 + 6.4)$	207.40
	$19.2 \times (8.0 + 3.9)$	228.48
	$12.9 \times 4.7$	60.63
	$7.8 \times 1.8$	14.04
	計	510.55
	$\frac{1}{2}$	255.275

縮尺  
 $\frac{1}{300}$

(日本土地家屋調査士会連合会用紙)