

New life stage
おおの樹台 VII 期

《全28区画》

利便性と環境が調和した街『おおの樹台』

Life information

- ・東部小学校.....約 150m(徒歩 2分) ・東中学校.....約1700m(徒歩22分)
- ・JR茂原駅.....約1500m(徒歩19分) ・ライフガーデン茂原.....約 800m(徒歩10分)
- ・前田内科眼科.....約 400m(徒歩 8分) ・ホームマック.....約 800m(徒歩10分)
- ・WonderGOO.....約 900m(徒歩12分) ・ツルハドラッグ.....約 550m(徒歩 7分)



※図面と現況に相違が有る場合は現況優先と致します。

物件種目	売 地		
最適用途	住宅用地		
最寄駅	JR 茂 原 駅		
土地面積	181.64㎡(54.94坪)~ 226.02㎡(68.36坪)	ほかに 私道面積	無
価格	990万円~ 1,080万円	3.3㎡ 単価	
物件所在地	茂原市茂原字南三貫野1600番1他		
交通	JR茂原駅より約1.5km(徒歩19分)		
土地権利	所有権	地 目	宅地
都市計画	区域内非線引	用 途 地 域	第一種低層住居
建ぺい率	50%	容 積 率	100%
他の法令上の制限	建築基準法第22条・第23条、景観条例		
開発面積	7,948.52㎡	総 区 画	28区画
引渡条件	現況有姿	販 売 区 画	5区画
現 況	更地	引 渡 日	相談
接道状況 (角地・間口)	左記区画図参照		
設 備	公営水道・公共下水・都市ガス各引込済 雨水浸透樹設置済、側溝、東京電力		
備 考	開発行為許可通知書 千葉県長土指令第586号 宅地開発事業工事完了確認済 茂都計第36号 道路(拡幅部分含む)は茂原市へ移管済みです。		
会員番号	00313093	物件番号	11050

国土交通大臣(1)第10215号

<http://www.tamagawakousan.co.jp>

〒297-0037 千葉県茂原市早野1071-1



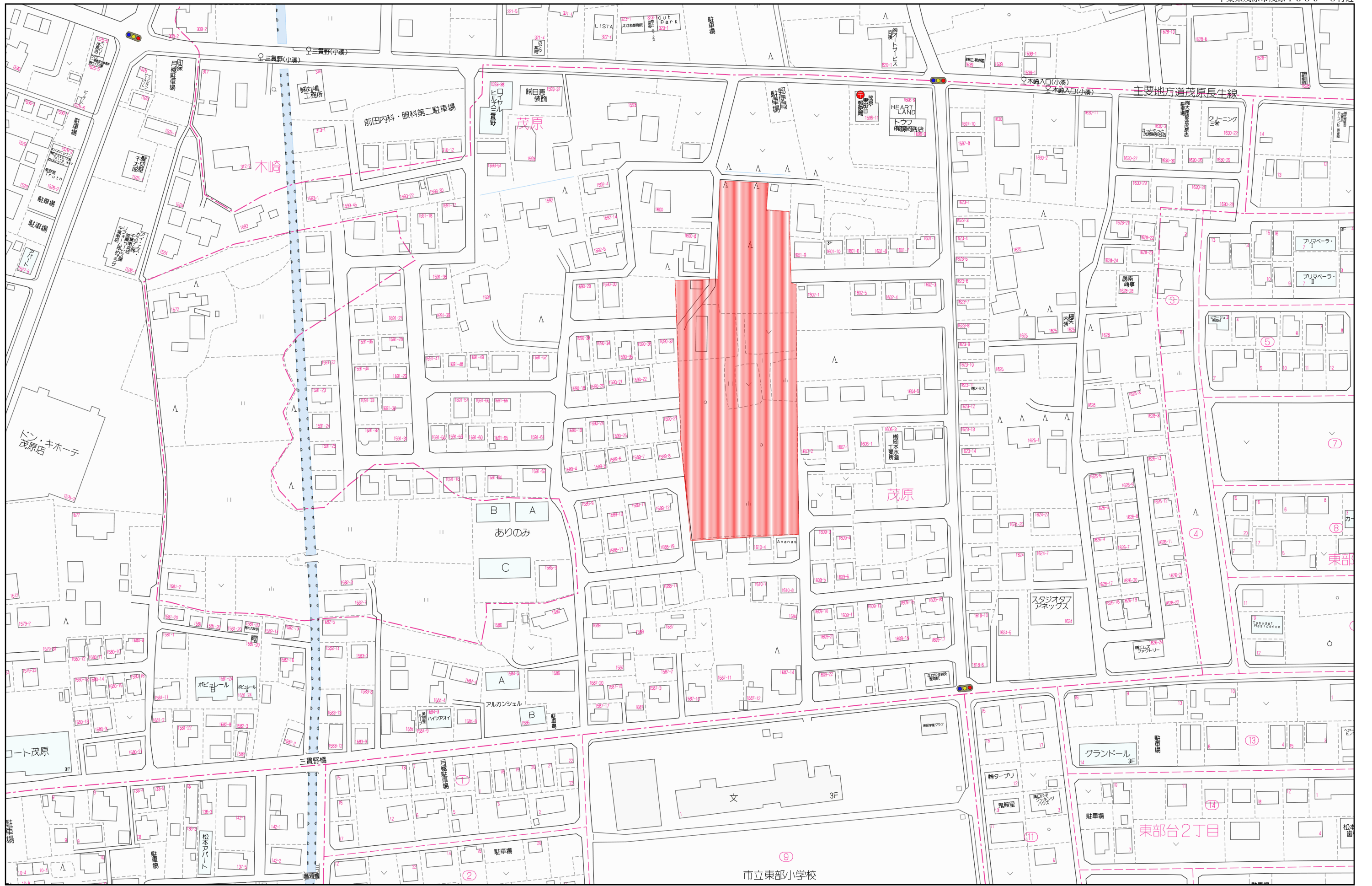
株式会社 玉川工産

(公社)全国宅地建物取引業保証協会会員・(公社)全国宅地建物取引業保証協会千葉本部会員・(公社)首都圏不動産公正取引協議会加盟

TEL 0475(22)5118
 FAX 0475(24)7581
 Mail info@tamagawakousan.co.jp
 お客様専用 0120(73)5118

客付会社様へ
 チラシ、ホームページへの掲載
 はご遠慮下さい。

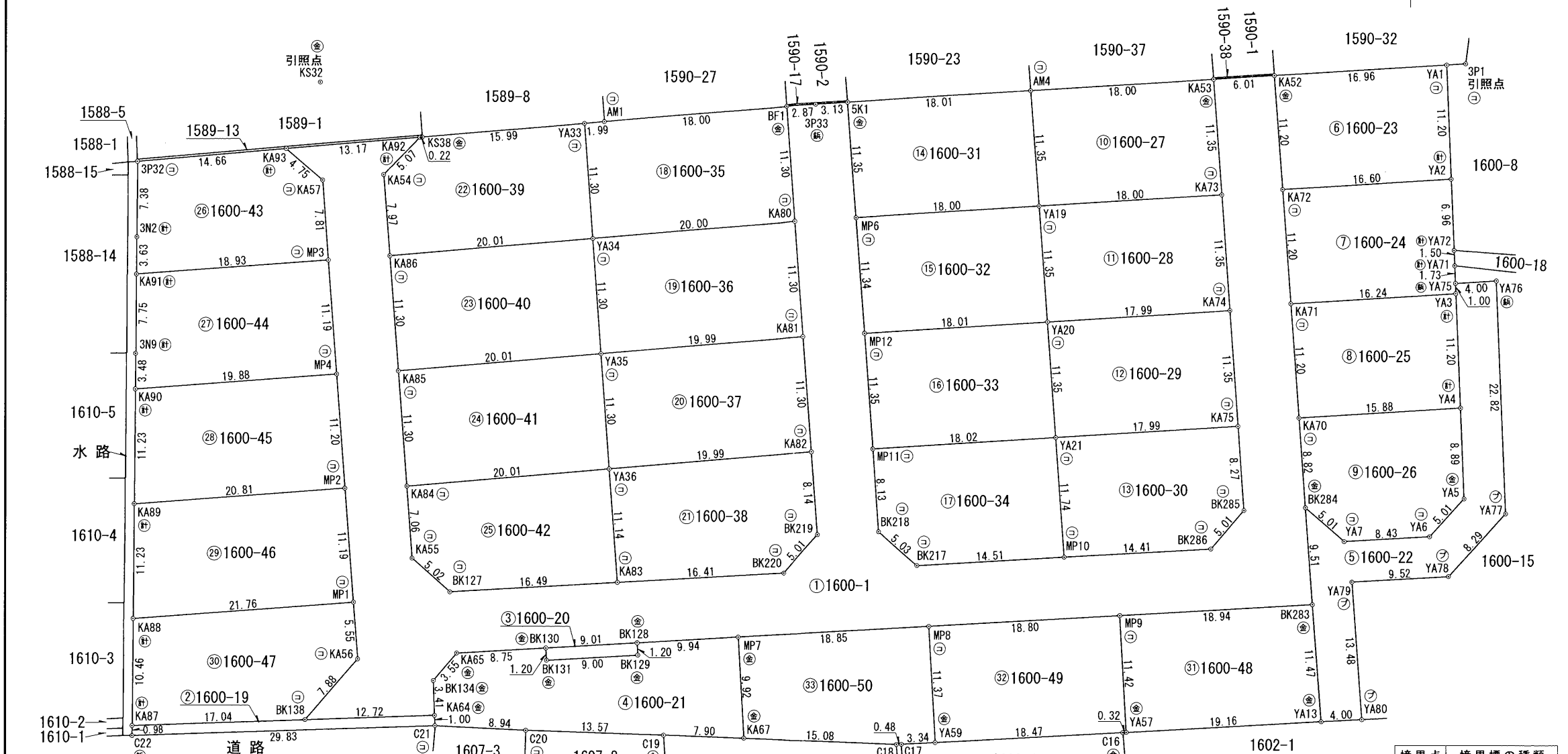
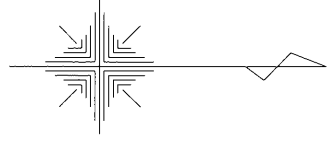
◆ 取引態様 売主
 ◆ 情報公開日 R6.3.28



地 番 1600-1、-19~50 地積測量図

土地の所在 茂原市茂原字南三貫野

(1/6)



境界点	境界標の種類
⊖	コンクリート杭
⊕	金属標
⊗	プラスチック杭
⊘	鉄
計	計算点

作成者 土地家屋調査士 金澤良正
 茂原市小林2608番地
 令和5年4月19日測量
 (令和5年5月19日作成)

申請人 株式会社 玉川工産
 代表取締役 玉川大樹

縮尺 1/500

(千葉県土地家屋調査士会用紙)

地番 1600-1、-19~-50 地積測量図

土地の所在 茂原市茂原字南三貫野

(2/6)

座標求積表

地番 ① 1600-1			
測点	Xn	Yn	(Xn+1 - Xn-1)Yn
KA56	-63820.419	44070.179	-210082.543293
BK138	-63825.597	44076.120	332113.564200
KA64	-63812.884	44075.689	555397.757089
BK134	-63812.996	44072.279	97620.097985
KA65	-63810.669	44069.593	487541.907359
BK130	-63801.933	44069.093	781433.157076
BK128	-63792.937	44068.580	834041.945080
MP7	-63783.007	44068.019	1267043.682288
MP8	-63764.185	44066.944	1656608.625792
MP9	-63745.414	44065.872	1660534.254576
		倍面積	2964.993148
		面積	1482.496574
		地積	1482.49 m ²

地番 ② 1600-19			
測点	Xn	Yn	(Xn+1 - Xn-1)Yn
C21	-63812.831	44076.691	1311810.477542
KA64	-63812.884	44075.689	-562670.245774
BK138	-63825.597	44076.120	-1311352.722240
KA87	-63842.636	44076.696	-751463.590104
C22	-63842.646	44077.680	1313735.252400
		倍面積	59.171824
		面積	29.585912
		地積	29.58 m ²

地番 ③ 1600-20			
測点	Xn	Yn	(Xn+1 - Xn-1)Yn
BK129	-63792.873	44069.788	393190.648536
BK128	-63792.937	44068.580	-399261.334800
BK130	-63801.933	44069.093	-393184.447746
BK131	-63801.859	44070.297	399276.890820
		倍面積	21.756810
		面積	10.878405
		地積	10.87 m ²

地番 ① 1600-1			
測点	Xn	Yn	(Xn+1 - Xn-1)Yn
BK283	-63726.502	44064.782	802816.263258
BK284	-63727.195	44055.292	-59254.367740
KA70	-63727.847	44046.492	-65188.808160
KA71	-63728.675	44035.321	-72878.456255
KA72	-63729.502	44024.150	-72859.968250
KA52	-63730.330	44012.979	-300520.620612
KA53	-63736.330	44013.354	-227240.946702
KA73	-63735.493	44024.675	73653.281275
KA74	-63734.657	44035.996	73628.185312
KA75	-63733.821	44047.317	63648.373065
BK285	-63733.212	44055.566	-118685.694804
BK286	-63736.515	44059.341	-779585.979654
MP10	-63750.906	44060.155	-1272501.336555
BK217	-63765.396	44060.992	-805214.628800
BK218	-63769.181	44057.675	-192487.982075
MP11	-63769.765	44049.565	-62418.233605
MP12	-63770.598	44038.241	-73367.709506
MP6	-63771.431	44026.926	-73965.235680
5K1	-63772.278	44015.604	-174785.963484
3P33	-63775.402	44015.800	-263390.547200
BF1	-63778.262	44016.044	-89396.585364
KA80	-63777.433	44027.315	72953.260955
KA81	-63776.605	44038.586	72971.937002
KA82	-63775.776	44049.858	62815.097508
BK219	-63775.179	44057.977	-119573.349578
BK220	-63778.490	44061.744	-868060.418544
KA83	-63794.880	44062.673	-1447679.121415
BK127	-63811.345	44063.607	-892023.660108
KA55	-63815.124	44060.300	-189327.109100
KA84	-63815.642	44053.259	-59427.846391
KA85	-63816.473	44041.988	-73153.742068
KA86	-63817.303	44030.717	-62347.495272
KA54	-63817.889	44022.764	129867.153800
KA92	-63814.353	44019.123	-422055.351324
KA93	-63827.477	44020.243	-418676.531173
KA57	-63823.864	44023.331	183357.173615
MP3	-63823.312	44031.130	60806.990530
MP4	-63822.483	44042.298	72669.791700
MP2	-63821.662	44053.468	72820.382604
MP1	-63820.830	44064.637	54772.343791

作成者 土地家屋調査士 茂原市小林2608番地1 金澤良正 (令和5年5月19日作成)

申請人 株式会社 玉川工産 代表取締役 玉川大樹 縮尺 1/

(千葉県土地家屋調査士会用紙)

地番 1600-1、-19~-50 地積測量図

土地の所在 茂原市茂原字南三貫野

(3/6)

地番	⑦ 1600-24		
測点	Xn	Yn	(Xn+1 - Xn-1)Yn
YA3	-63712.465	44034.307	711946.675576
YA75	-63712.507	44033.306	-5019.796884
YA71	-63712.579	44031.577	-5900.231318
YA72	-63712.641	44030.076	-15542.616828
YA2	-63712.932	44023.113	-742273.708293
KA72	-63729.502	44024.150	-693072.193450
KA71	-63728.675	44035.321	750229.763877
		倍面積	367.892680
		面積	183.946340
		地積	183.94 m ²

地番	⑧ 1600-25		
測点	Xn	Yn	(Xn+1 - Xn-1)Yn
YA4	-63711.998	44045.500	677507.881000
YA3	-63712.465	44034.307	-734360.137839
KA71	-63728.675	44035.321	-677351.307622
KA70	-63727.847	44046.492	734563.347084
		倍面積	359.782623
		面積	179.891311
		地積	179.89 m ²

地番	⑨ 1600-26		
測点	Xn	Yn	(Xn+1 - Xn-1)Yn
YA5	-63711.627	44054.392	131986.958432
YA4	-63711.998	44045.500	-714418.010000
KA70	-63727.847	44046.492	-669374.538924
BK284	-63727.195	44055.292	195120.888268
YA7	-63723.418	44058.589	537558.844389
YA6	-63714.994	44058.108	519489.151428
		倍面積	363.293593
		面積	181.646796
		地積	181.64 m ²

地番	⑩ 1600-27		
測点	Xn	Yn	(Xn+1 - Xn-1)Yn
KA73	-63735.493	44024.675	754098.658075
KA53	-63736.330	44013.354	-827715.135324
AM4	-63754.299	44014.479	-753924.010791
YA19	-63753.459	44025.799	827949.175994
		倍面積	408.687954
		面積	204.343977
		地積	204.34 m ²

地番	④ 1600-21		
測点	Xn	Yn	(Xn+1 - Xn-1)Yn
KA67	-63782.434	44077.923	322914.863898
MP7	-63783.007	44068.019	-462846.403557
BK128	-63792.937	44068.580	-434780.610280
BK129	-63792.873	44069.788	-393190.648536
BK131	-63801.859	44070.297	-399276.890820
BK130	-63801.933	44069.093	-388248.709330
KA65	-63810.669	44069.593	-487541.907359
BK134	-63812.996	44072.279	-97620.097985
KA64	-63812.884	44075.689	7272.488685
C21	-63812.831	44076.691	396117.222017
C20	-63803.897	44077.143	991647.563214
C19	-63790.333	44077.618	946037.915134
		倍面積	484.785081
		面積	242.392540
		地積	242.39 m ²

地番	⑤ 1600-22		
測点	Xn	Yn	(Xn+1 - Xn-1)Yn
YA80	-63721.638	44076.002	132095.777994
YA79	-63722.637	44062.552	374928.254968
YA78	-63713.129	44062.010	664278.862760
YA77	-63707.561	44055.863	203361.863608
YA76	-63708.513	44033.056	-217787.494976
YA75	-63712.507	44033.306	-174019.625312
YA3	-63712.465	44034.307	22413.462263
YA4	-63711.998	44045.500	36910.129000
YA5	-63711.627	44054.392	-131986.958432
YA6	-63714.994	44058.108	-519489.151428
YA7	-63723.418	44058.589	-537558.844389
BK284	-63727.195	44055.292	-135866.520528
BK283	-63726.502	44064.782	68785.124702
YA13	-63725.634	44076.222	214386.743808
		倍面積	451.624038
		面積	225.812019
		地積	225.81 m ²

地番	⑥ 1600-23		
測点	Xn	Yn	(Xn+1 - Xn-1)Yn
YA2	-63712.932	44023.113	708904.188639
YA1	-63713.399	44011.919	-765719.366762
KA52	-63730.330	44012.979	-708741.000837
KA72	-63729.502	44024.150	765932.161700
		倍面積	375.982740
		面積	187.991370
		地積	187.99 m ²

作成者 土地家屋調査士 茂原市小林2608番地 金澤良正 (令和5年5月19日作成)

申請人 株式会社 玉川工産 代表取締役 玉川大樹 縮尺 1/

地番 1600-1、-19~-50 地積測量図

土地の所在 茂原市茂原字南三貫野

(4/6)

地番	⑮ 1600-32		
測点	Xn	Yn	(Xn+1 - Xn-1)Yn
YA20	-63752.618	44037.120	754752.199680
YA19	-63753.459	44025.799	-828257.356587
MP6	-63771.431	44026.926	-754577.484714
MP12	-63770.598	44038.241	828491.427933
		倍面積	408.786312
		面積	204.393156
		地積	204.39 m ²

地番	⑯ 1600-33		
測点	Xn	Yn	(Xn+1 - Xn-1)Yn
YA21	-63751.777	44048.440	755298.600680
YA20	-63752.618	44037.120	-828822.635520
MP12	-63770.598	44038.241	-755123.718427
MP11	-63769.765	44049.565	829056.862865
		倍面積	409.109598
		面積	204.554799
		地積	204.55 m ²

地番	⑰ 1600-34		
測点	Xn	Yn	(Xn+1 - Xn-1)Yn
MP10	-63750.906	44060.155	600055.250945
YA21	-63751.777	44048.440	-830709.529960
MP11	-63769.765	44049.565	-766638.629260
BK218	-63769.181	44057.675	192487.982075
BK217	-63765.396	44060.992	805214.628800
		倍面積	409.702600
		面積	204.851300
		地積	204.85 m ²

地番	⑱ 1600-35		
測点	Xn	Yn	(Xn+1 - Xn-1)Yn
KA80	-63777.433	44027.315	840877.689185
BF1	-63778.262	44016.044	-826181.145880
AM1	-63796.203	44017.575	-877270.269750
YA33	-63798.192	44017.744	-50972.547552
YA34	-63797.361	44029.015	913998.322385
		倍面積	452.048388
		面積	226.024194
		地積	226.02 m ²

地番	⑩ 1600-28		
測点	Xn	Yn	(Xn+1 - Xn-1)Yn
KA74	-63734.657	44035.996	754116.431500
KA73	-63735.493	44024.675	-827751.939350
YA19	-63753.459	44025.799	-753941.807875
YA20	-63752.618	44037.120	827985.930240
		倍面積	408.614515
		面積	204.307257
		地積	204.30 m ²

地番	⑪ 1600-29		
測点	Xn	Yn	(Xn+1 - Xn-1)Yn
KA75	-63733.821	44047.317	754090.067040
KA74	-63734.657	44035.996	-827744.616812
YA20	-63752.618	44037.120	-753915.494400
YA21	-63751.777	44048.440	827978.526680
		倍面積	408.482508
		面積	204.241254
		地積	204.24 m ²

地番	⑫ 1600-30		
測点	Xn	Yn	(Xn+1 - Xn-1)Yn
BK285	-63733.212	44055.566	118685.694804
KA75	-63733.821	44047.317	-817738.440105
YA21	-63751.777	44048.440	-752567.597400
MP10	-63750.906	44060.155	672446.085610
BK286	-63736.515	44059.341	779585.979654
		倍面積	411.722563
		面積	205.861281
		地積	205.86 m ²

地番	⑬ 1600-31		
測点	Xn	Yn	(Xn+1 - Xn-1)Yn
YA19	-63753.459	44025.799	754249.988468
AM4	-63754.299	44014.479	-828308.480301
5K1	-63772.278	44015.604	-754075.327728
MP6	-63771.431	44026.926	828542.720394
		倍面積	408.900833
		面積	204.450416
		地積	204.45 m ²

作成者 土地家屋調査士 茂原市小林2608番地1 金澤良正 (令和5年5月19日作成)

申請人 株式会社 玉川工産 代表取締役 玉川大樹 縮尺 1/

地番	1600-1、-19~-50	地積測量図
土地の所在	茂原市茂原字南三貫野	

(5/6)

地番	㉓ 1600-40		
測点	Xn	Yn	(Xn+1 - Xn-1)Yn
YA35	-63796.530	44040.286	841697.946032
YA34	-63797.361	44029.015	-914614.728595
KA86	-63817.303	44030.717	-841515.063304
KA85	-63816.473	44041.988	914884.216724
	倍面積	452.370857	
	面積	226.185428	
	地積	226.18 m ²	

地番	㉔ 1600-41		
測点	Xn	Yn	(Xn+1 - Xn-1)Yn
YA36	-63795.699	44051.558	841913.376496
YA35	-63796.530	44040.286	-914892.901364
KA85	-63816.473	44041.988	-841730.474656
KA84	-63815.642	44053.259	915162.402466
	倍面積	452.402942	
	面積	226.201471	
	地積	226.20 m ²	

地番	㉕ 1600-42		
測点	Xn	Yn	(Xn+1 - Xn-1)Yn
KA83	-63794.880	44062.673	689404.581758
YA36	-63795.699	44051.558	-914598.447196
KA84	-63815.642	44053.259	-855734.556075
KA55	-63815.124	44060.300	189327.109100
BK127	-63811.345	44063.607	892023.660108
	倍面積	422.347695	
	面積	211.173847	
	地積	211.17 m ²	

地番	㉖ 1600-43		
測点	Xn	Yn	(Xn+1 - Xn-1)Yn
MP3	-63823.312	44031.130	807222.706290
KA57	-63823.864	44023.331	-183357.173615
KA93	-63827.477	44020.243	-802224.908432
3P32	-63842.088	44021.491	-646367.552353
3N2	-63842.160	44028.879	-4799.147811
KA91	-63842.197	44032.515	829924.842720
	倍面積	398.766799	
	面積	199.383399	
	地積	199.38 m ²	

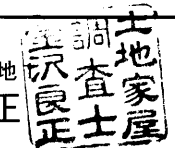
地番	㉙ 1600-36		
測点	Xn	Yn	(Xn+1 - Xn-1)Yn
KA81	-63776.605	44038.586	841004.876842
KA80	-63777.433	44027.315	-913830.950140
YA34	-63797.361	44029.015	-840822.099455
YA35	-63796.530	44040.286	914100.176216
	倍面積	452.003463	
	面積	226.001731	
	地積	226.00 m ²	

地番	㉚ 1600-37		
測点	Xn	Yn	(Xn+1 - Xn-1)Yn
KA82	-63775.776	44049.858	841087.988652
KA81	-63776.605	44038.586	-913976.813844
YA35	-63796.530	44040.286	-840905.220884
YA36	-63795.699	44051.558	914246.034732
	倍面積	451.988656	
	面積	225.994328	
	地積	225.99 m ²	

地番	㉛ 1600-38		
測点	Xn	Yn	(Xn+1 - Xn-1)Yn
BK219	-63775.179	44057.977	119573.349578
KA82	-63775.776	44049.858	-903903.086160
YA36	-63795.699	44051.558	-841560.964032
KA83	-63794.880	44062.673	758274.539657
BK220	-63778.490	44061.744	868060.418544
	倍面積	444.257587	
	面積	222.128793	
	地積	222.12 m ²	

地番	㉜ 1600-39		
測点	Xn	Yn	(Xn+1 - Xn-1)Yn
YA34	-63797.361	44029.015	841438.505665
YA33	-63798.192	44017.744	-737913.460416
KS38	-63814.125	44019.104	-711392.739744
KA92	-63814.353	44019.123	-165687.978972
KA54	-63817.889	44022.764	-129867.153800
KA86	-63817.303	44030.717	903862.558576
	倍面積	439.731309	
	面積	219.865654	
	地積	219.86 m ²	

作成者 土地家屋調査士 茂原市小林2608番地 金澤良正 (令和5年5月19日作成)



申請人 株式会社 玉川工産 代表取締役 玉川大樹 縮尺 1/

地番 1600-1、-19~-50 地積測量図

土地の所在 茂原市茂原字南三貫野

(6/6)

地番	㉑ 1600-48		
測点	Xn	Yn	(Xn+1 - Xn-1)Yn
YA13	-63725.634	44076.222	804964.042386
BK283	-63726.502	44064.782	-871601.387960
MP9	-63745.414	44065.872	-804775.020336
YA57	-63744.765	44077.280	871848.598400
		倍面積	436.232490
		面積	218.116245
		地積	218.11 m ²

地番	㉒ 1600-49		
測点	Xn	Yn	(Xn+1 - Xn-1)Yn
YA57	-63744.765	44077.280	-14236.961440
MP9	-63745.414	44065.872	-855759.234240
MP8	-63764.185	44066.944	-798713.360000
YA59	-63763.539	44078.304	841631.136576
C16	-63745.091	44077.298	827507.192652
		倍面積	428.773548
		面積	214.386774
		地積	214.38 m ²

地番	㉓ 1600-50		
測点	Xn	Yn	(Xn+1 - Xn-1)Yn
YA59	-63763.539	44078.304	118702.872672
MP8	-63764.185	44066.944	-857895.265792
MP7	-63783.007	44068.019	-804197.278731
KA67	-63782.434	44077.923	689643.183258
C18	-63767.361	44078.506	685685.239336
C17	-63766.878	44078.487	168467.977314
		倍面積	406.728057
		面積	203.364028
		地積	203.36 m ²

引照点座標一覧表

測点名	X座標	Y座標
3P1	-63711.548	44011.804
KS32	-63824.095	44013.725

任意座標系

地番	㉔ 1600-44		
測点	Xn	Yn	(Xn+1 - Xn-1)Yn
MP4	-63822.483	44042.298	836715.577404
MP3	-63823.312	44031.130	-868029.696820
KA91	-63842.197	44032.515	-835032.614460
3N9	-63842.276	44040.273	-4976.550849
KA90	-63842.310	44043.755	871758.042715
		倍面積	434.757990
		面積	217.378995
		地積	217.37 m ²

地番	㉕ 1600-45		
測点	Xn	Yn	(Xn+1 - Xn-1)Yn
MP2	-63821.662	44053.468	878338.044984
MP4	-63822.483	44042.298	-909385.369104
KA90	-63842.310	44043.755	-878144.387190
KA89	-63842.421	44054.994	909647.516112
		倍面積	455.804802
		面積	227.902401
		地積	227.90 m ²

地番	㉖ 1600-46		
測点	Xn	Yn	(Xn+1 - Xn-1)Yn
MP1	-63820.830	44064.637	919628.974190
MP2	-63821.662	44053.468	-951158.427588
KA89	-63842.421	44054.994	-919427.724780
KA88	-63842.532	44066.233	951434.036703
		倍面積	476.858525
		面積	238.429262
		地積	238.42 m ²

地番	㉗ 1600-47		
測点	Xn	Yn	(Xn+1 - Xn-1)Yn
KA56	-63820.419	44070.179	210082.543293
MP1	-63820.830	44064.637	-974401.317981
KA88	-63842.532	44066.233	-960908.276798
KA87	-63842.636	44076.696	746438.846760
BK138	-63825.597	44076.120	979239.158040
		倍面積	450.953314
		面積	225.476657
		地積	225.47 m ²

作成者

土地家屋調査士
茂原市小林2608番地
金澤良正



(令和5年5月19日作成)

申請人

株式会社 玉川工産
代表取締役 玉川大樹

縮尺

1/