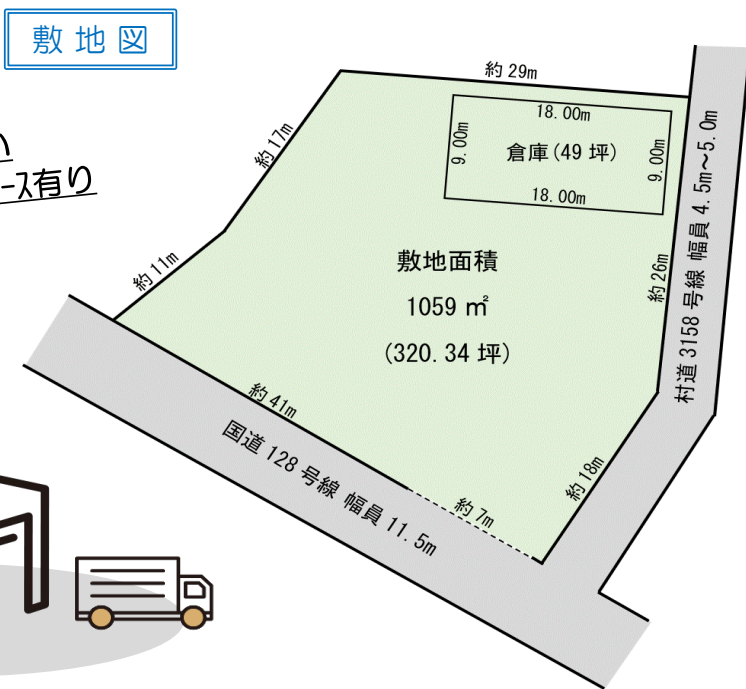


売 倉 庫

◆国道128号線沿いで利便性◎
◆敷地面積320坪！



- POINT!!**
- ・国道128号線沿い
 - ・広々とした駐車スペース有り
 - ・アスファルト舗装有り
 - ・敷地320坪



図面と現況に相違がある場合は、現況を優先いたします。

物件種目	売 倉 庫		
最適用途	倉庫・車庫		
最寄駅	JR外房線『八積』駅		
土地面積	1059㎡ (320.34坪)		
価 格	1,780万円		
所在地	長生郡長生村金田字中將3033-1他3筆		
交 通	JR外房線『八積』駅より2200m		
建 物	構 造	鉄骨造亜鉛メッキ鋼板ぶき	
	規 模	平屋建	
	延床面積	162.00㎡ (49.00坪)	
	建 物 名	長生村金田売倉庫	
建物権利	所有権	種 類	倉庫
都市計画	非線引き	新築年月	平成8年10月
用途地域	無指定地域		
建蔽率	60%	容積率	200%
その他制限	建築基準法第22条・第23条		
土地権利	所有権	地 目	宅地・雑種地・山林
引渡し	相談	現 況	空き
駐 車 場	敷地内駐車スペース有		
設 備	公営水道引込可、プロパンガス、東京電力		
接道状況	左図参照		
備 考	・現況有姿でのお引渡しとなります。		
	・水害履歴無し		
会員番号	00313093	物件番号	12011

国土交通大臣(1)第10215号 <http://www.tamagawakousan.co.jp/>

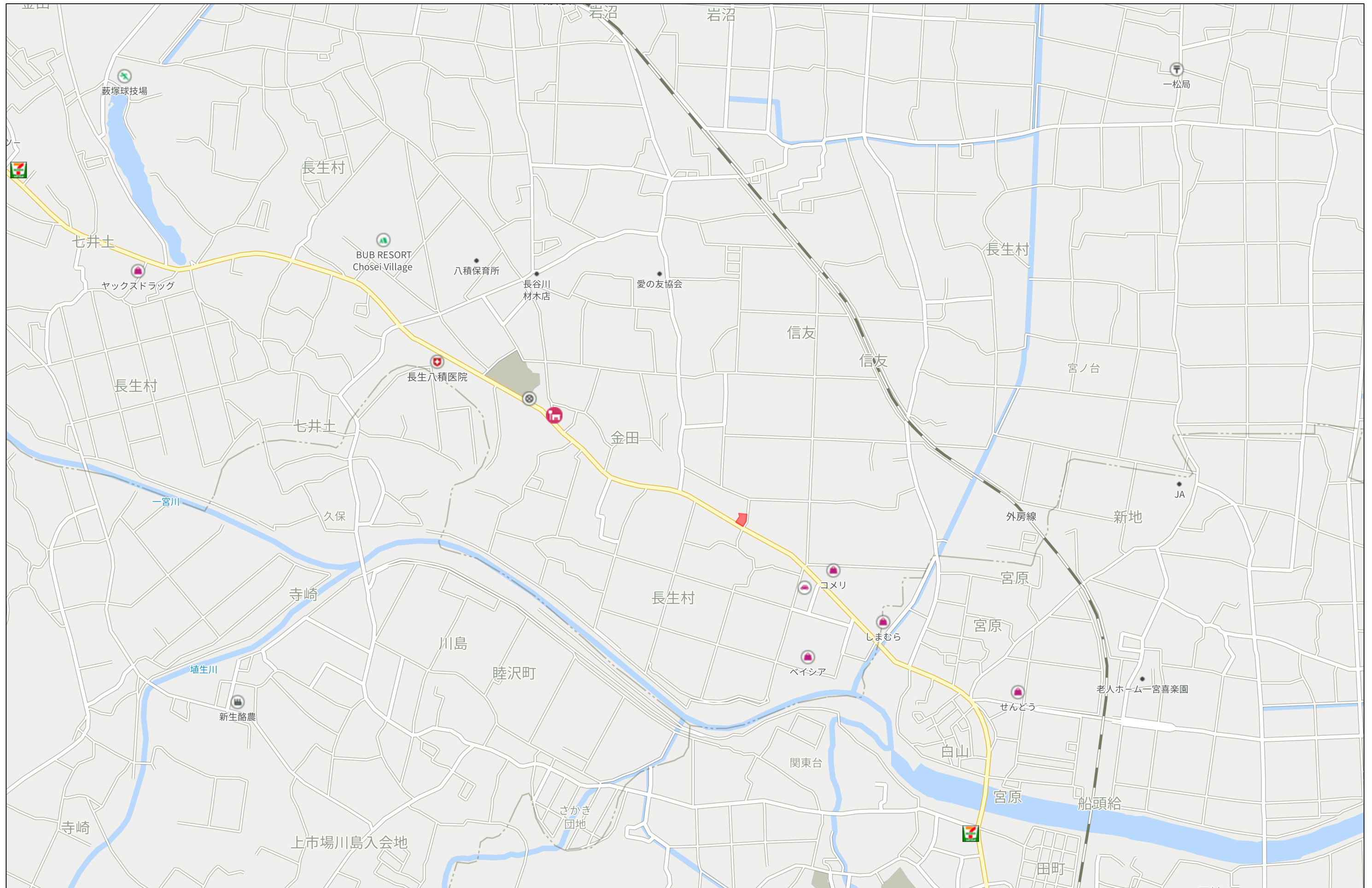
株式会社 玉川工産

(公社) 全国宅地建物取引業保証協会会員・(公社) 全国宅地建物取引業保証協会千葉本部会員・(公社) 首都圏不動産公正取引協議会加盟

〒297-0037 千葉県茂原市早野1071-1
 TEL 0475(22)5118
 FAX 0475(24)7581
 MAIL info@tamagawakousan.co.jp
 お客様専用 0120(73)5118

客付会社様へ

- ◆手数料 分 か れ
- ◆取引形態 専任媒介
- ◆情報公開日 R6.3.23

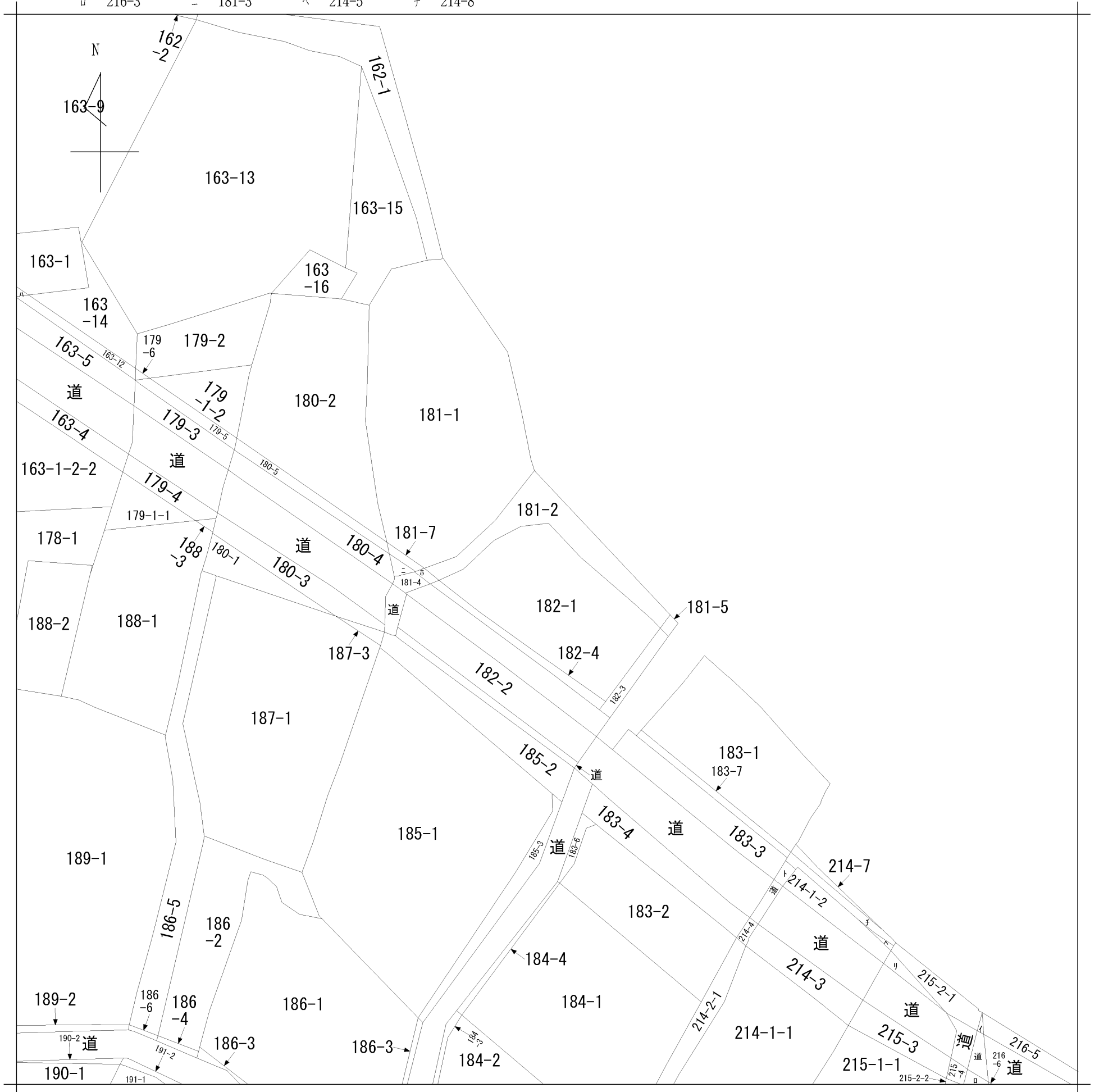




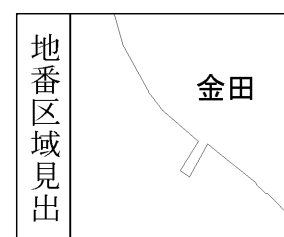
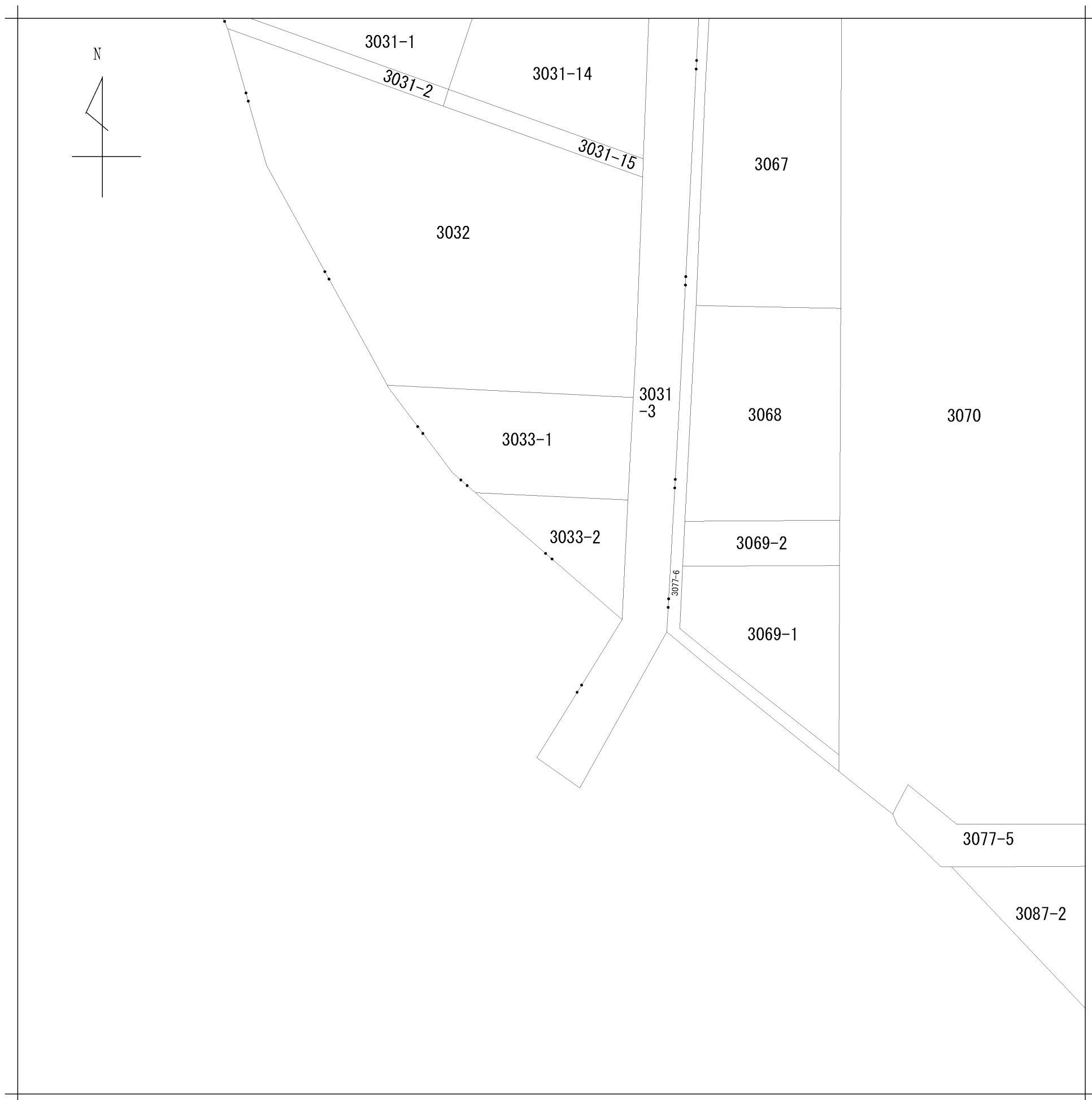
80m

1:1505

イ 216-1-2 ハ 163-10 ホ 181-6 ト 214-6 リ 215-1-2
 ロ 216-3 ニ 181-3 ヘ 214-5 チ 214-8



請求部分	所在	長生郡長生村金田字本村				地番	181番2		
出力縮尺	1/600	精度区分	座標系番号又は記号	分類	地図に準ずる図面		種類	旧土地台帳附属地図	
作成年月日	明治9年5月			備付年月日(原図)			補記事項		



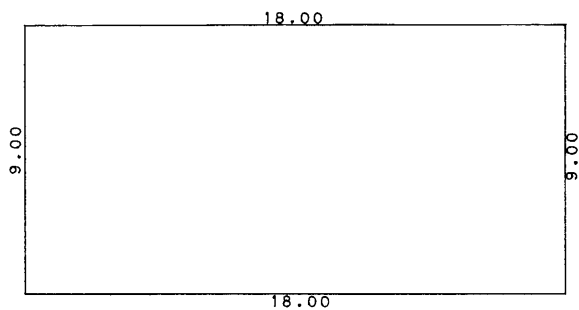
請求部	所在	長生郡長生村金田字中將				地番	3033番2		
出力縮尺	1/500	精度区分	座標系番号又は記号	分類	地図に準ずる図面		種類	土地改良所在図	
作成年月日	昭和56年11月12日			備付年月日(原図)			補事項		

35007

各階平面図

建物図面
各階平面図 9.2.4

家屋番号	3033-1
建物の所在	長生郡長生村金田字中将 3033-1

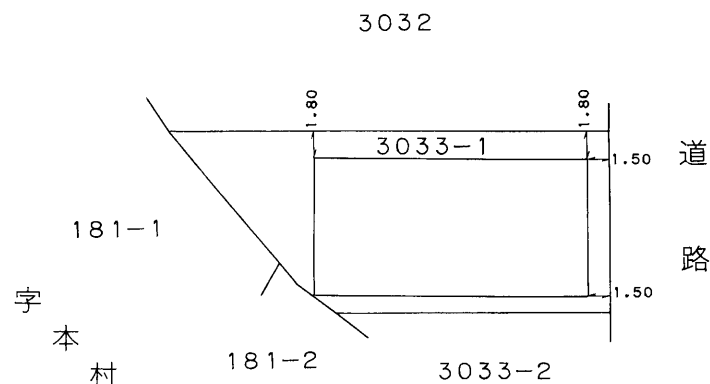


床面積

$$9.00 \times 18.00 = 162.00$$

$$\text{計} = 162.00$$

162.00[㎡]



作製者	土地家屋調査士 長生郡一宮町一宮2596 川島正 (平成9年1月20日)	縮尺	1/250
-----	--	----	-------

申請人	千葉県長生郡長生村金田163番地 伊藤漬物工業株式会社 代表取締役 伊藤兼晃	縮尺	1/500
-----	--	----	-------

(千葉土地家屋調査士会紙)