

売地

人気の萩原小学区！
茂原駅・小学校・中学校徒歩圏内！



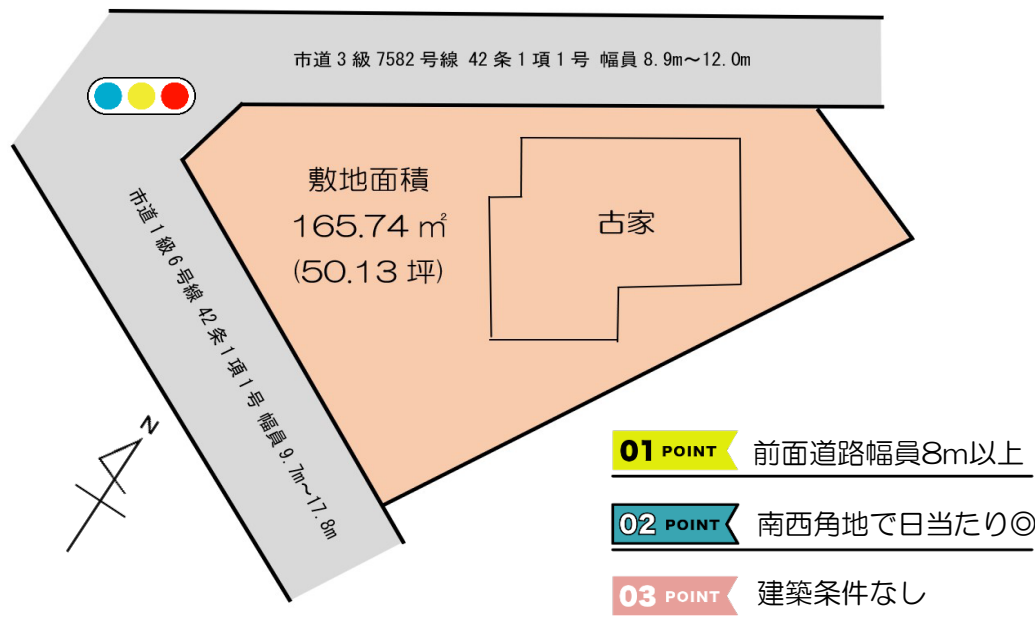
CHECK 周辺環境

- ・茂原市立萩原小学校……1000m(徒歩13分)
- ・茂原市立茂原中学校……1000m(徒歩13分)
- ・ヤクストラッグ 茂原高師店……77m(徒歩 1分)
- ・ファミリーマート茂原高師店……240m(徒歩 3分)
- ・業務用スーパー茂原店……650m(徒歩 8分)
- ・君塚病院……800m(徒歩10分)

案内図



敷地図



図面と現況に相違がある場合は、現況を優先いたします。成約時には仲介手数料とそれにかかる消費税を別途申し受けます。

物件種目	売地		
最適用途	住宅用地		
最寄駅	JR外房線『茂原』駅		
面積	165.74㎡ (50.13坪)	ほかに私道面積	無
価格	980万円	3.3㎡単価	無
所在地	千葉県茂原市高師町2丁目13-6		
交通	JR外房線『茂原』駅より徒歩9分(約700m)		
土地権利	所有権	地目	宅地
都市計画	非線引き区域	用途地域	近隣商業
建ぺい率	60%	容積率	200%
他の法令上の制限	建築基準法 第22条、第23条 茂原市景観計画区域内、駐車場整備地区		
地勢	平坦	引渡日	相談
引渡条件	現況有姿	その他	
現況	古家付		
接道	南側：市道/42条1項1号/幅員9.7m~17.8m 西側：市道/42条1項1号/8.9m~12.0m		
設備	公営水道・都市ガス・本下水引込済		
備考	<ul style="list-style-type: none"> ・現況有姿(古家付)でのお引渡しとなります。 ・契約不適合責任免責となります。 ・令和元年、令和5年道路冠水有り。 		
会員番号	00313093	物件番号	11068

国土交通大臣(1)第10215号

<http://www.tamagawakousan.co.jp>

〒297-0037 千葉県茂原市早野1071-1

TEL 0475(22)5118

FAX 0475(24)7581

MAIL info@tamagawakousan.co.jp



株式会社 玉川工産

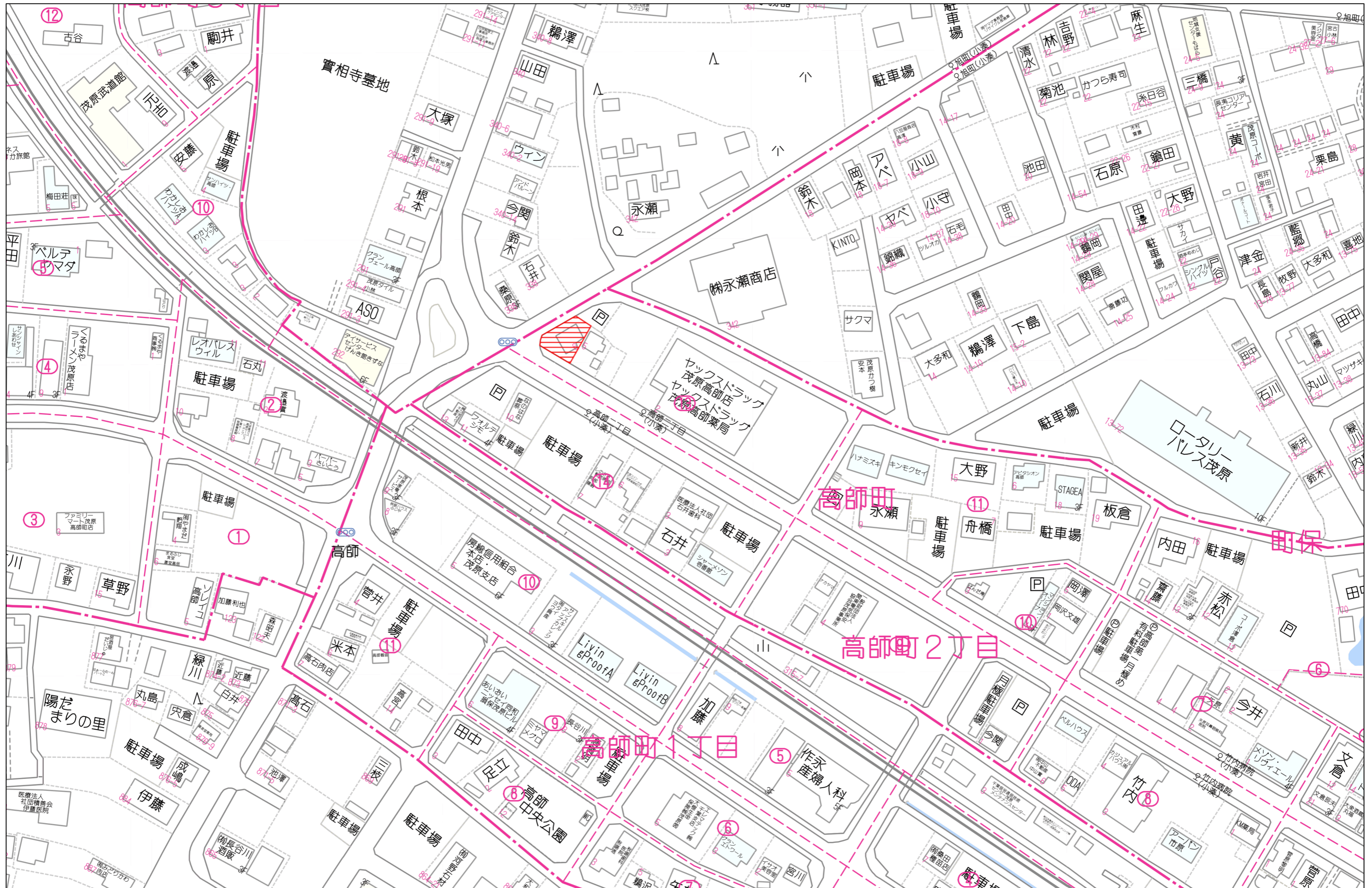
(公社)全国宅地建物取引業保証協会会員・(公社)全国宅地建物取引業保証協会千葉本部会員・(公社)首都圏不動産公正取引協議会加盟

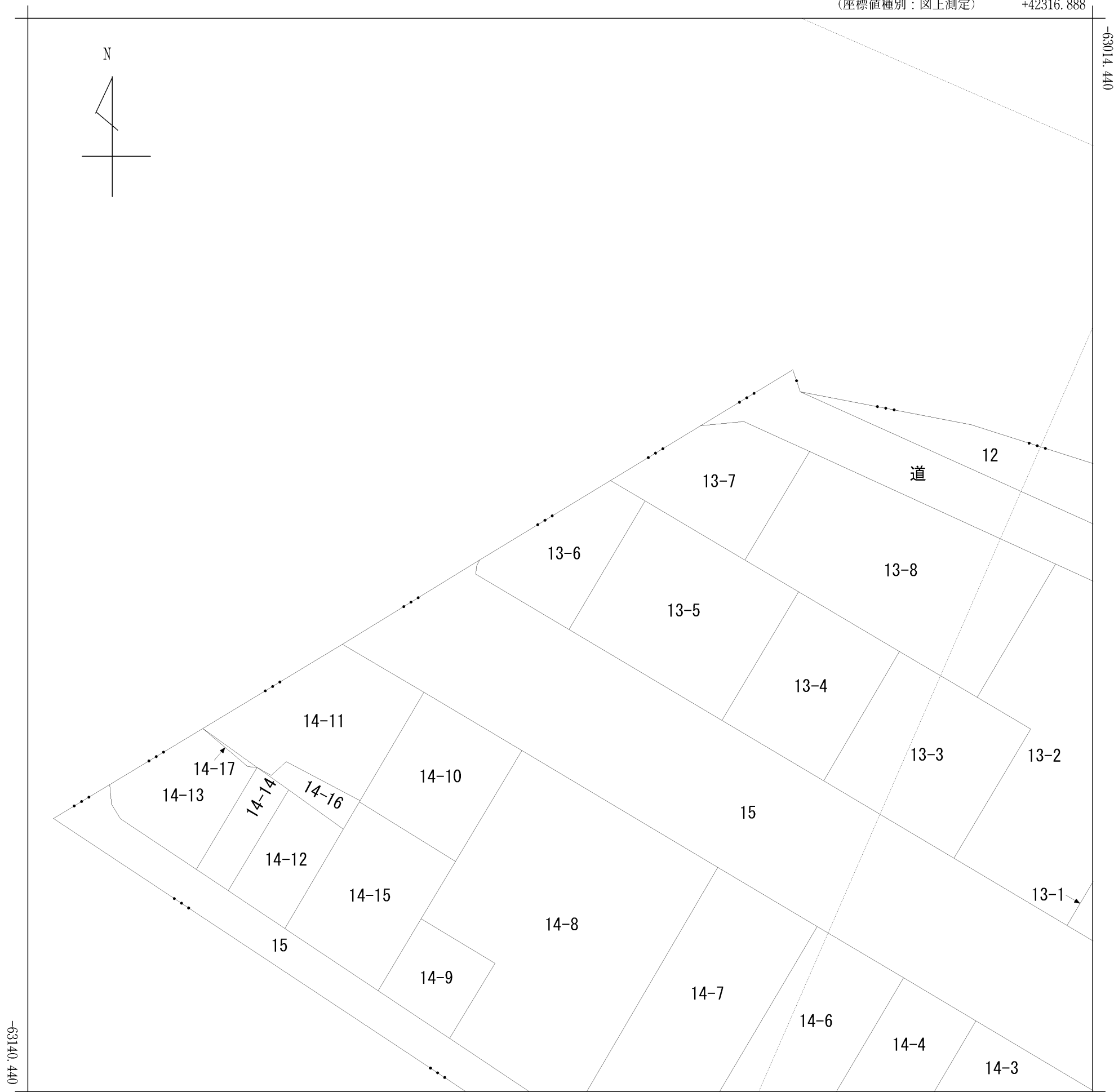
お客様専用 0120(73)5118

客付会社様へ

チラシ・ホームページへの掲載はご遠慮ください。

- ◆ 手数料： 分かれ
- ◆ 取引形態： 一般媒介
- ◆ 情報公開日： R5.12.21





+42191.888 (座標値種別：図上測定)

(注) 国土交通省国土地理院が公表した座標補正パラメータ(touhokutaiheiyouki2011.par)による修正がされています。



請求部	所在	茂原市高師町二丁目				地番	13番6			
出力縮尺	1/500	精度区分		座標系番号又は記号	IX	分類	地図に準ずる図面(街区成果B)		種類	街区基本調査成果図
作成年月日	平成22年3月23日			備付年月日(原図)	平成22年3月23日			補事項		

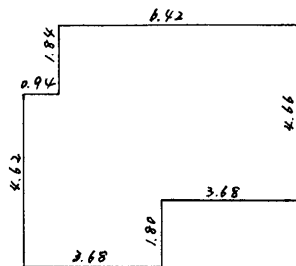
4135

建築物平面図

家屋番号 13-6

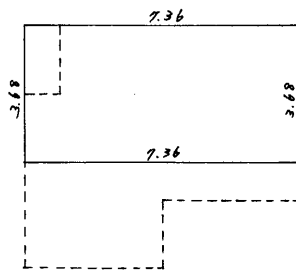
建物の所在 茨原市高師町2丁目13番地6

1階

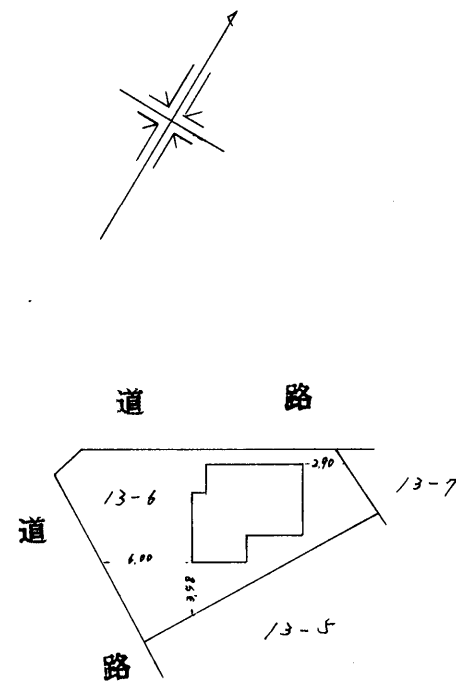


求積	$6.42 \times 1.84 = 11.8128$
	$3.68 \times 4.62 = 17.0016$
	$3.68 \times 2.82 = 10.3776$
	計 39.1920
床面積	39.19 m ²

2階



求積	$7.36 \times 3.68 = 27.0848$
床面積	27.08 m ²



昭和五十二年
十月五日

作製年月日

作製者

千葉県野呂町一七九三番
土地家屋調査士 河田



申請人

樋口美枝子



昭和五拾四年拾月五日

縮尺 1/200 1/500

(千葉県土地家屋調査士会用紙)

