

# 中古住宅



タマホーム施工！  
小・中学校徒歩圏内♪



物件

## LIFE INFORMATION

- 白子町立白湯小学校・・・1400m(徒歩18分)
- 白子町立白子中学校・・・1400m(徒歩18分)
- 白子郵便局・・・240m(徒歩 3分)
- ファミリーマート白子五井西店・・・750m(徒歩10分)
- マックスドラッグ 白子店・・・850m(徒歩11分)
- コメリ白子店・・・1100m(徒歩14分)

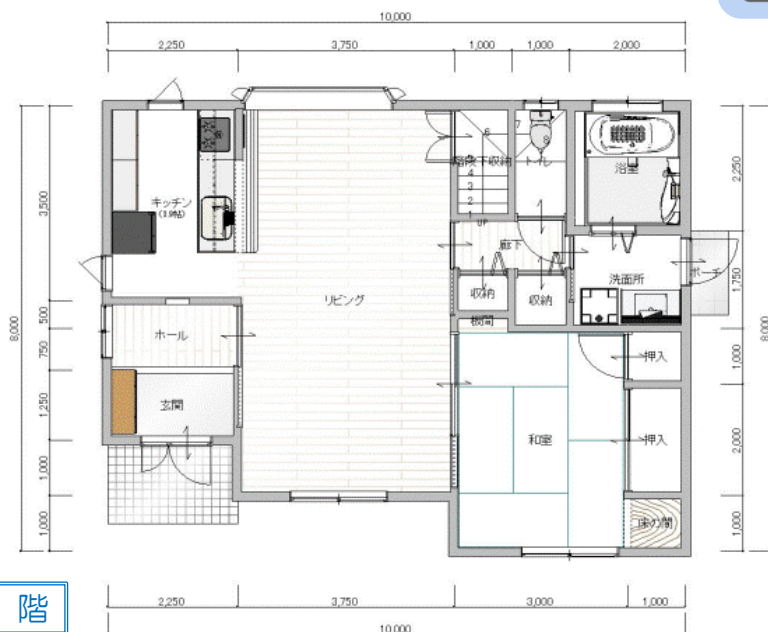
24H換気



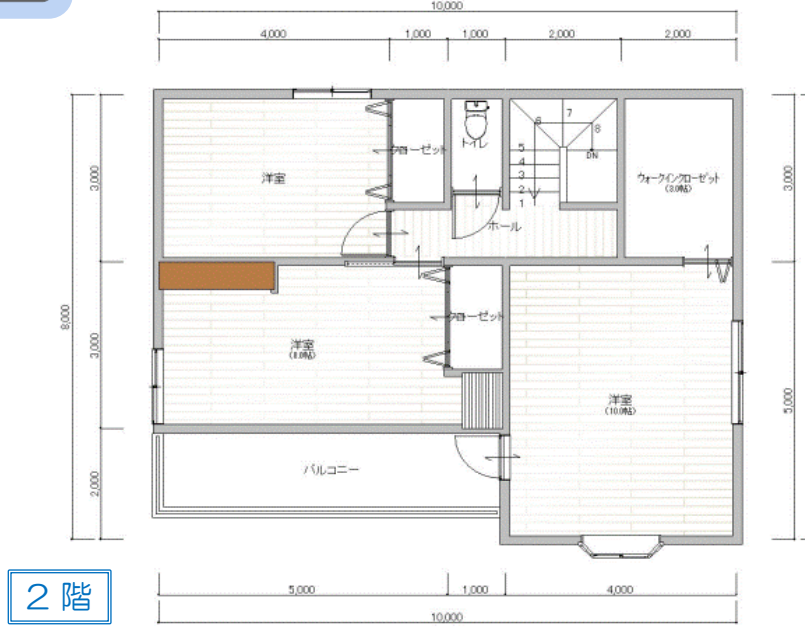
LV床暖



オール電化



1階



2階

図面と現況に相違がある場合は、現況を優先いたします。成約時には仲介手数料とそれにかかる消費税を別途申し受けます。

物件種目	中古住宅		
最適用途	住宅		
最寄駅	JR外房線『茂原』駅		
土地面積	200.64㎡(60.69坪)	ほかに私道面積	有
価格	1980万円	3.3㎡単価	
所在地	千葉県長生郡白子町古所字南口5378-9		
交通	JR外房線『茂原』駅より9300m		
建物	構造規模	木造かわらぶき葺2階建て	
	面積(登記簿)	床面積 140.00㎡(42.35坪) 1F 72.00㎡・2F 68.00㎡	
	間取	4LDK	
土地権利	所有権	地目	宅地
都市計画	非線引き	用途地域	無指定
建ぺい率	60%	容積率	200%
他の法令上の制限	建築基準法第22条・第23条		
地勢	平坦	築年月	平成23年7月
引渡条件	現況有姿	駐車場	有
現況	居住中	引渡日	相談
接道	西側：公道/42条1項1号/幅員4.5m 南側：私道/42条1項3号/幅員4.0m		
設備	公営水道・都市ガス引込済、合併浄化槽		
備考	<ul style="list-style-type: none"> <li>・建物状況調査を行う場合は買主負担となります。</li> <li>・契約不適合責任は免責となります。</li> <li>・現況有姿でのお引渡しとなります。</li> </ul>		
会員番号	00313093	物件番号	12010

国土交通大臣(1)第10215号

<http://www.tamagawakousan.co.jp>



# 株式会社 玉川工産

(公社)全国宅地建物取引業保証協会会員・(公社)全国宅地建物取引業保証協会千葉本部会員・(公社)首都圏不動産公正取引協議会加盟

〒297-0037 千葉県茂原市早野1071-1  
TEL 0475(22)5118  
FAX 0475(24)7581  
MAIL [info@tamagawakousan.co.jp](mailto:info@tamagawakousan.co.jp)

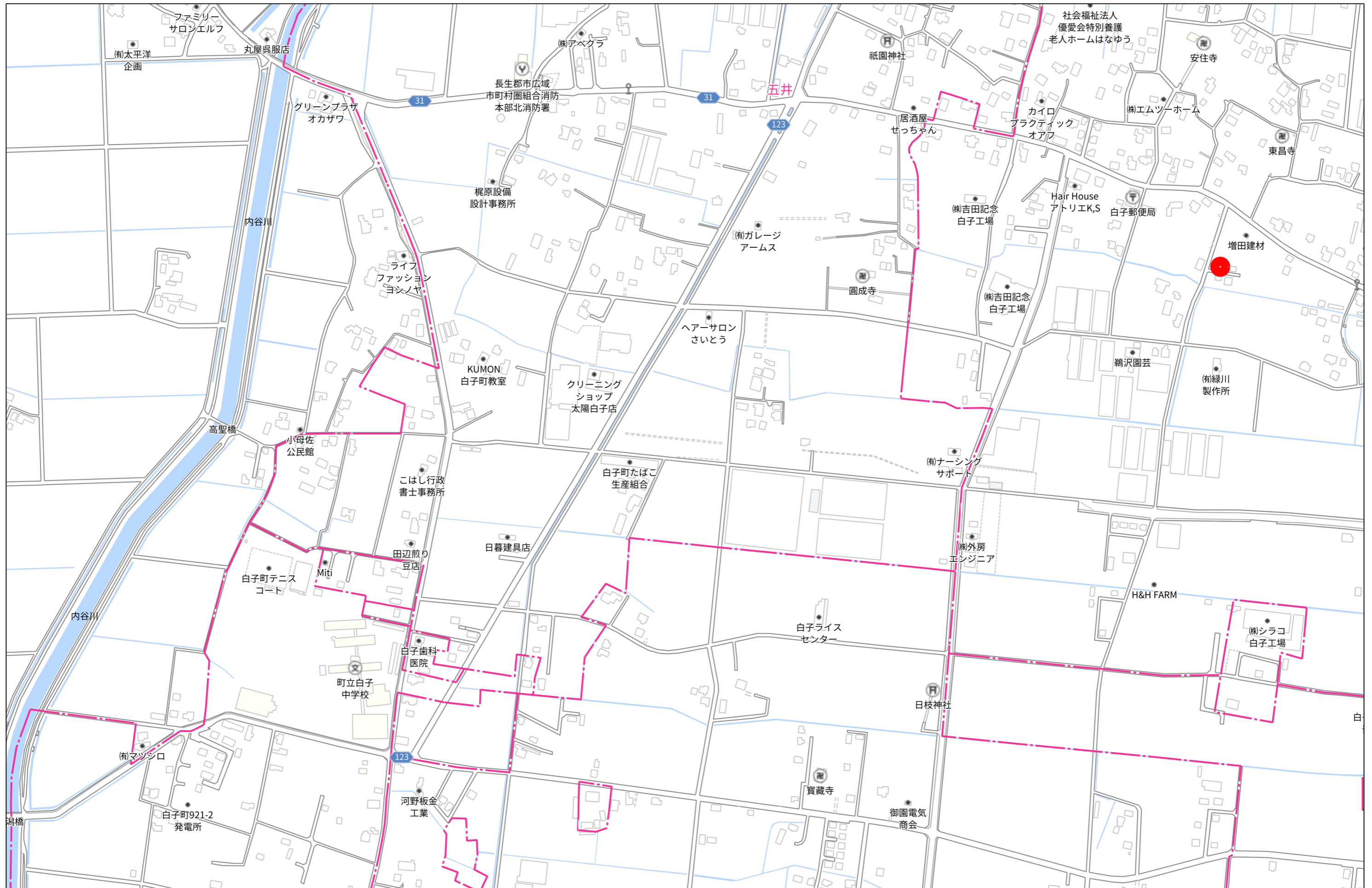
お客様専用 0120(73)5118

客付会社様へ

チラシ、HPへの  
広告の際は事前  
にご連絡ください。

- ◆手数料 分かれ
- ◆取引形態 専任媒介
- ◆情報公開日 R5.12.2





280m

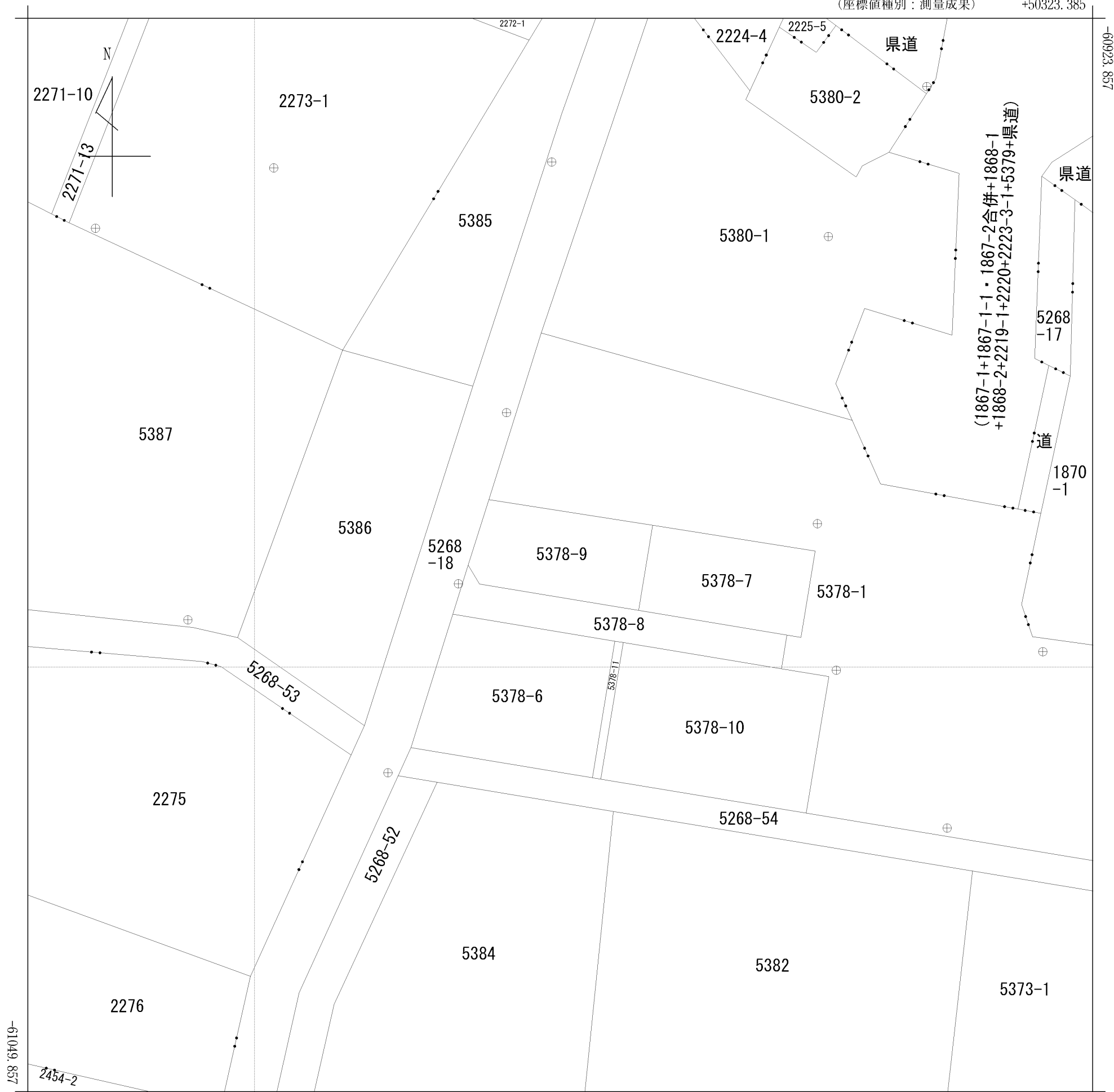
1:4524



60m

1:1299





(1867-1+1867-1-1・1867-2合併+1868-1  
+1868-2+2219-1+2220+2223-3-1+5379+県道)

地番区域見出  
古所

請求部	所在	長生郡白子町古所字南口				地番	5378番9			
出力縮尺	1/500	精度区分	甲三	座標系番号又は記号	IX	分類	地図(法第14条第1項)		種類	地籍図
作成年月日					備付年月日(原図)			補記事項		

81667

前15378-1

地番	5378-7 5378-8
----	------------------

地積測量図 3.4.30

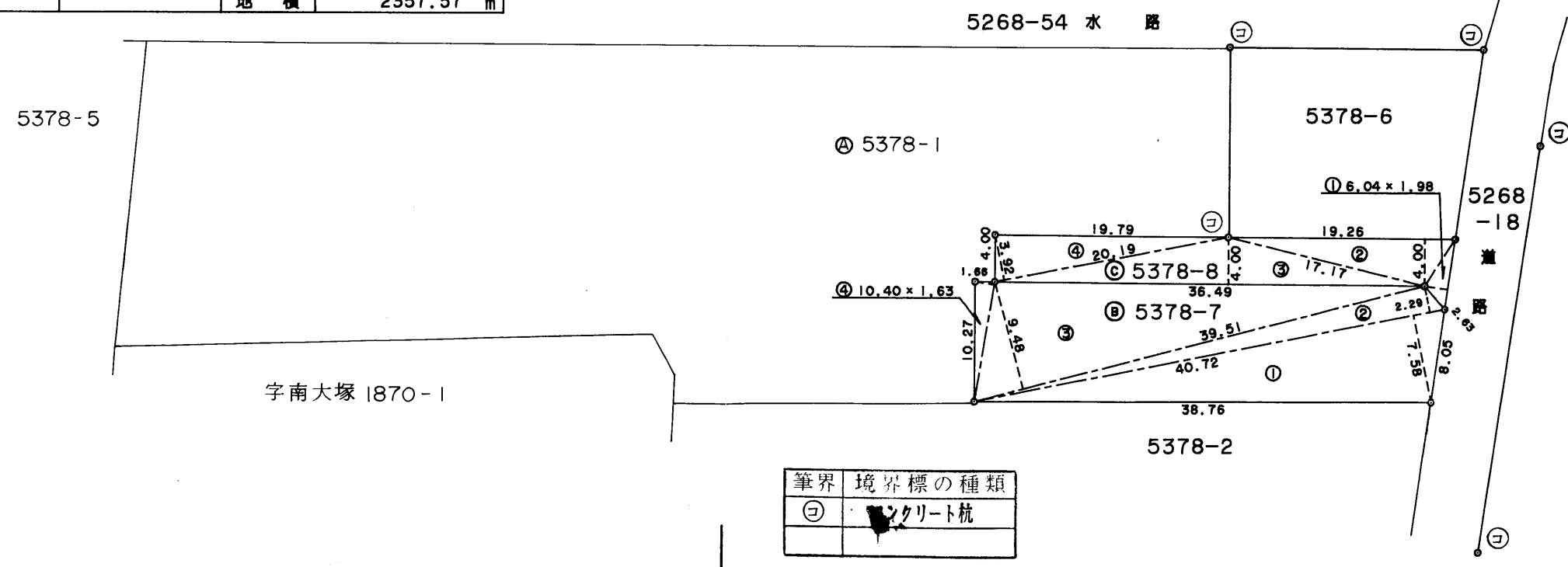
土地の所在	長生郡白子町古所字南口
-------	-------------

三斜求積表

地番 ㊸ 5378-7			
NO.	底辺	高さ	倍面積
1	40.72	7.58	308.6576
2	40.72	2.29	93.2488
3	39.51	9.48	374.5548
4	10.40	1.63	16.9520
		倍面積	793.4132
		面積	396.70660
		地積	396.70 m <sup>2</sup>

地番 ㊹ 5378-8			
NO.	底辺	高さ	倍面積
1	6.04	1.98	11.9592
2	19.26	4.00	77.0400
3	36.49	4.00	145.9600
4	20.19	3.92	79.1448
		倍面積	314.1040
		面積	157.05200
		地積	157.05 m <sup>2</sup>

残地番 ㊺ 5378-1			
公簿	面積	残地	地積
2911.3356	553.75860	2357.57700	2357.57 m <sup>2</sup>



筆界	境界標の種類
㊸	コンクリート杭

作製者 土地家屋調査士 千葉県茂原市三ヶ谷1175番地 登録第1075号 前田 皖 (平成3年4月24日作製)

申請人 鶴澤 正直

縮尺 1/500

(千葉土地家屋調査士会紙)

(1) 令和3年6月10日  
本図面は国土調査実施前提出図面である。

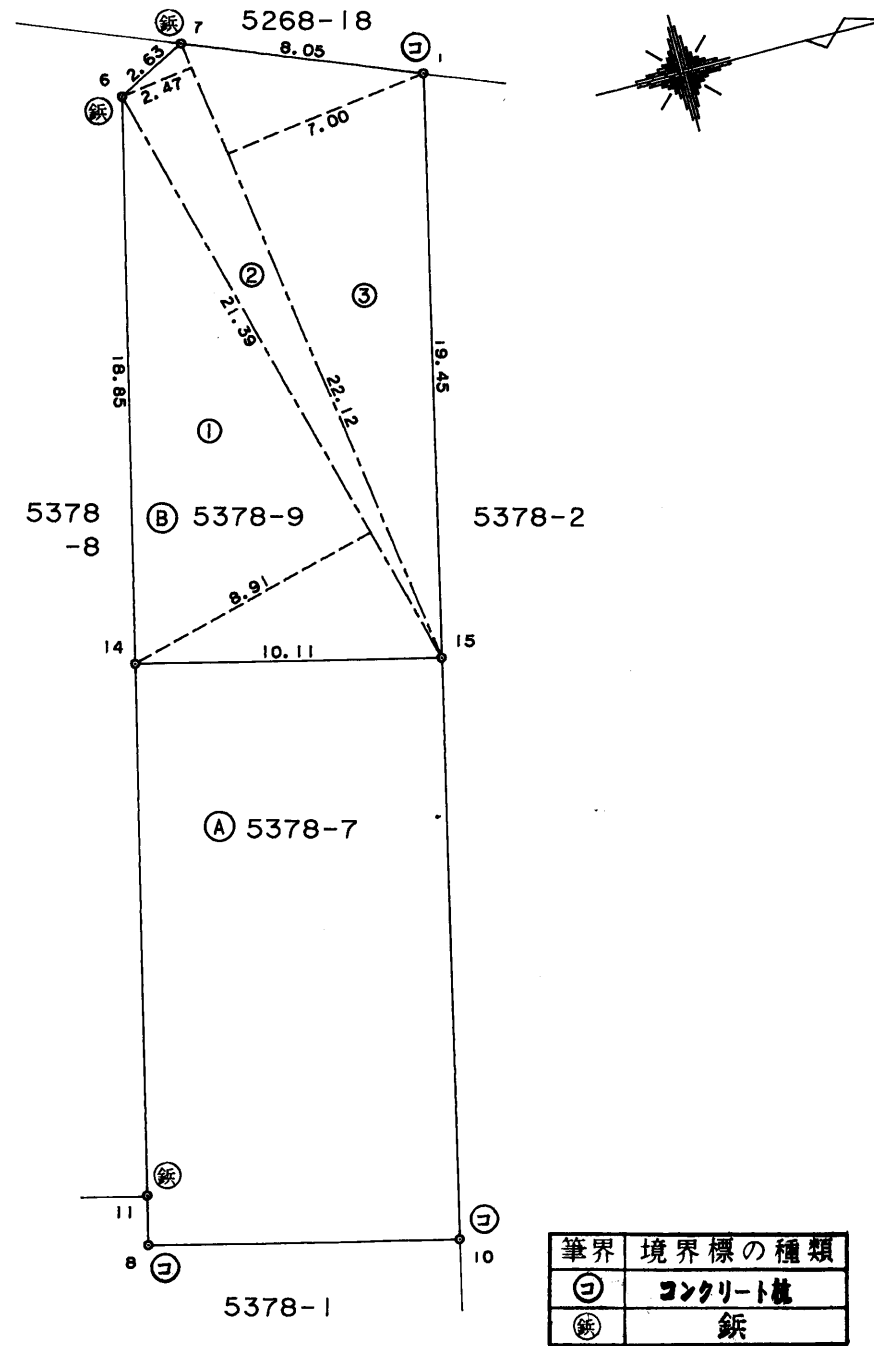
81668

地番	5378-2 5378-9	地積測量図	4428
土地の所在	長生郡白子町古所字南口		

三斜求積表

地番 ㊸ 5378-9			
NO.	底辺	高さ	倍面積
1	21.39	8.91	190.5849
2	22.12	2.47	54.6364
3	22.12	7.00	154.8400
		倍面積	400.0613
		面積	200.03065
		地積	200.03 m <sup>2</sup>
		坪数	60.50

残地番 ㊿ 5378-7			
公簿	簿数	合計	面積
396.70660			200.03065
		残地	196.67595
		地積	196.67 m <sup>2</sup>



作製者 土地家屋調査士  
 千葉県茂原市三ヶ谷1175番地  
 登録第1075号 前田 皖  
 土地家屋調査士 (平成4年4月22日作製)

申請人 千葉県茂原市東部台3丁目22番地7  
 新東京ハウス有限公司  
 代表取締役 鈴木正美  
 縮尺 1/250  
 (千葉県土地家屋調査士会紙)

(1) 令和3年6月10日  
本図面は国土調査実施前提出図面である。



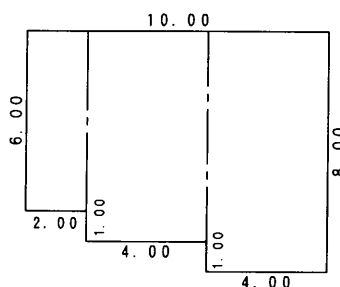
各階平面図

建物図面  
各階平面図

家屋番号 5378番9

建物の所在 長生郡白子町古所字南口5378番地9

1階

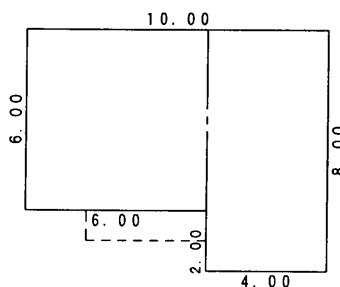


求積表

$6.00 \times 2.00 = 12.0000$   
 $7.00 \times 4.00 = 28.0000$   
 $8.00 \times 4.00 = 32.0000$   
 合計 72.0000  
 床面積 72.00 m<sup>2</sup>

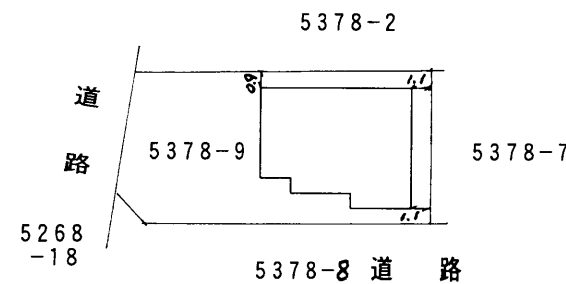


2階



求積表

$6.00 \times 6.00 = 36.0000$   
 $8.00 \times 4.00 = 32.0000$   
 合計 68.0000  
 床面積 68.00 m<sup>2</sup>

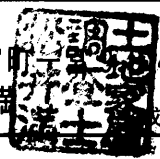


平成23年8月24日

国土調査士 松井 満

作成者

土地家屋調査士  
千葉県長生郡一宮町5378番地1  
松井 満



平成23年8月19日作成

縮尺

1/250

申請人

森川 正和

縮尺

1/500