

# 売地



敷地1000坪以上・前面道路幅員13mの事業用地！  
資材置場や車両置場におすすめです♪



**Life Information**

- ・白子町役場……1700m(徒歩22分)
- ・関郵便局……800m(徒歩10分)
- ・JA長生白子支所 …900m(徒歩12分)
- ・セブンイレブン …1500m(徒歩19分)



区画図



物件種目	<b>売地</b>		
最適用途	<b>資材置場・車両置場</b>		
最寄駅	JR外房線『新茂原』駅		
面積	3,795㎡(1147.98坪)	ほかに私道面積	有
価格	<b>2,300万円</b>	3.3㎡単価	
所在地	千葉県長生郡白子町関字上ノ臺1290-3他		
交通	JR外房線『新茂原』駅より5600m		
土地権利	所有権	地目	山林
都市計画	非線引き区域	用途地域	無指定地域
建ぺい率	60%	容積率	200%
他の法令上の制限	景観法、土壌汚染対策法		
地勢	平坦	引渡日	相談
引渡条件	現況有姿	その他	
現況	更地		
接道	北側：公道/42条1項1号/幅員13.4m		
設備	公営水道・都市ガス引込可、合併浄化槽		
備考	<ul style="list-style-type: none"> <li>・現況有姿でのお引渡しとなります。</li> <li>・私道持分1/3有り(1290番4)</li> <li>・現在賃貸中のため、引き渡し日要相談</li> </ul>		
会員番号	00313093	物件番号	11015

国土交通大臣(1)第10215号

<http://www.tamagawakousan.co.jp>

**株式会社 玉川工産**

(公社)全国宅地建物取引業保証協会会員・(公社)全国宅地建物取引業保証協会千葉本部会員・(公社)首都圏不動産公正取引協議会加盟

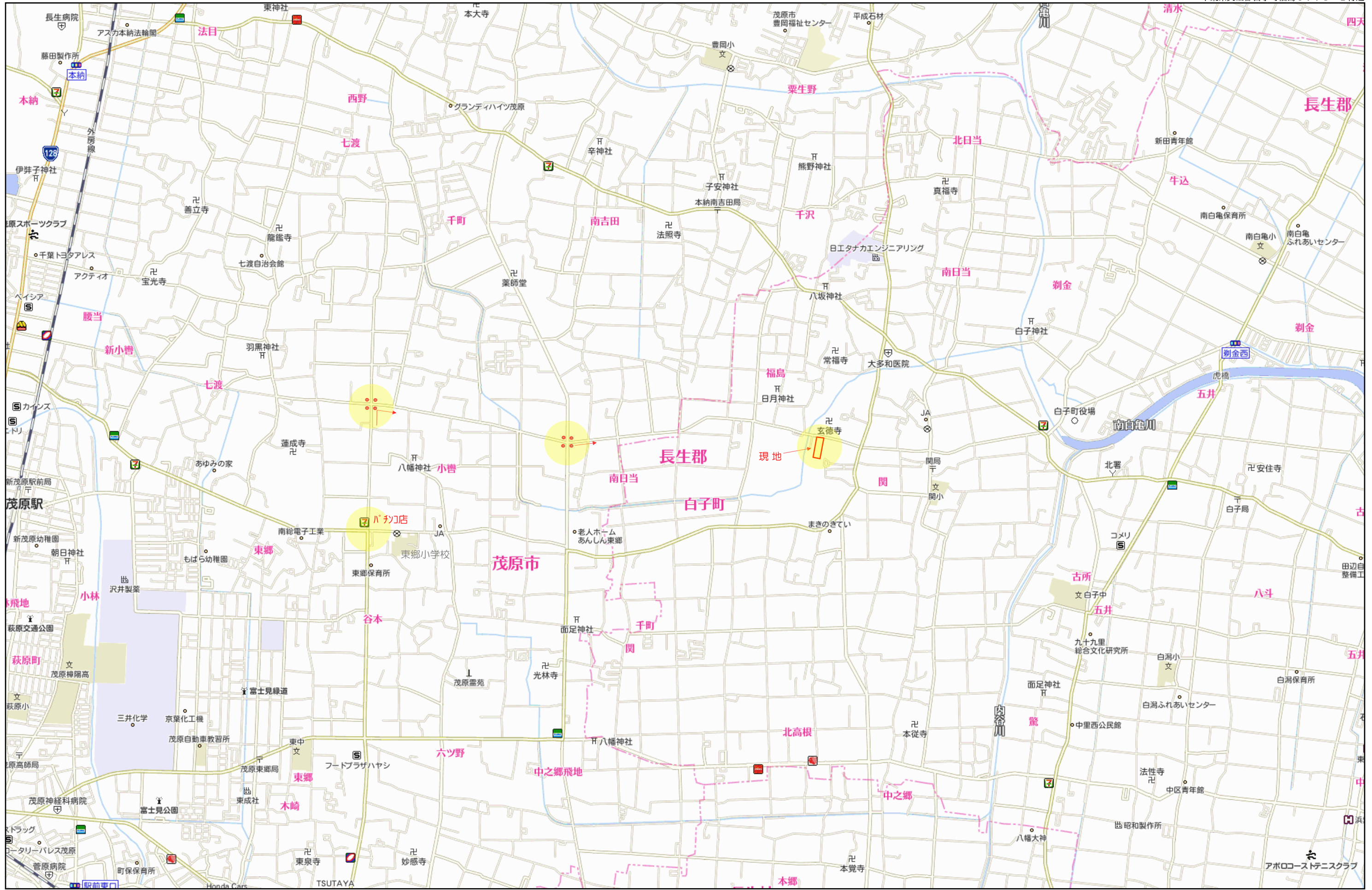
〒297-0037 千葉県茂原市早野1071-1  
TEL 0475(22)5118  
FAX 0475(24)7581  
MAIL [info@tamagawakousan.co.jp](mailto:info@tamagawakousan.co.jp)

お客様専用 0120(73)5118

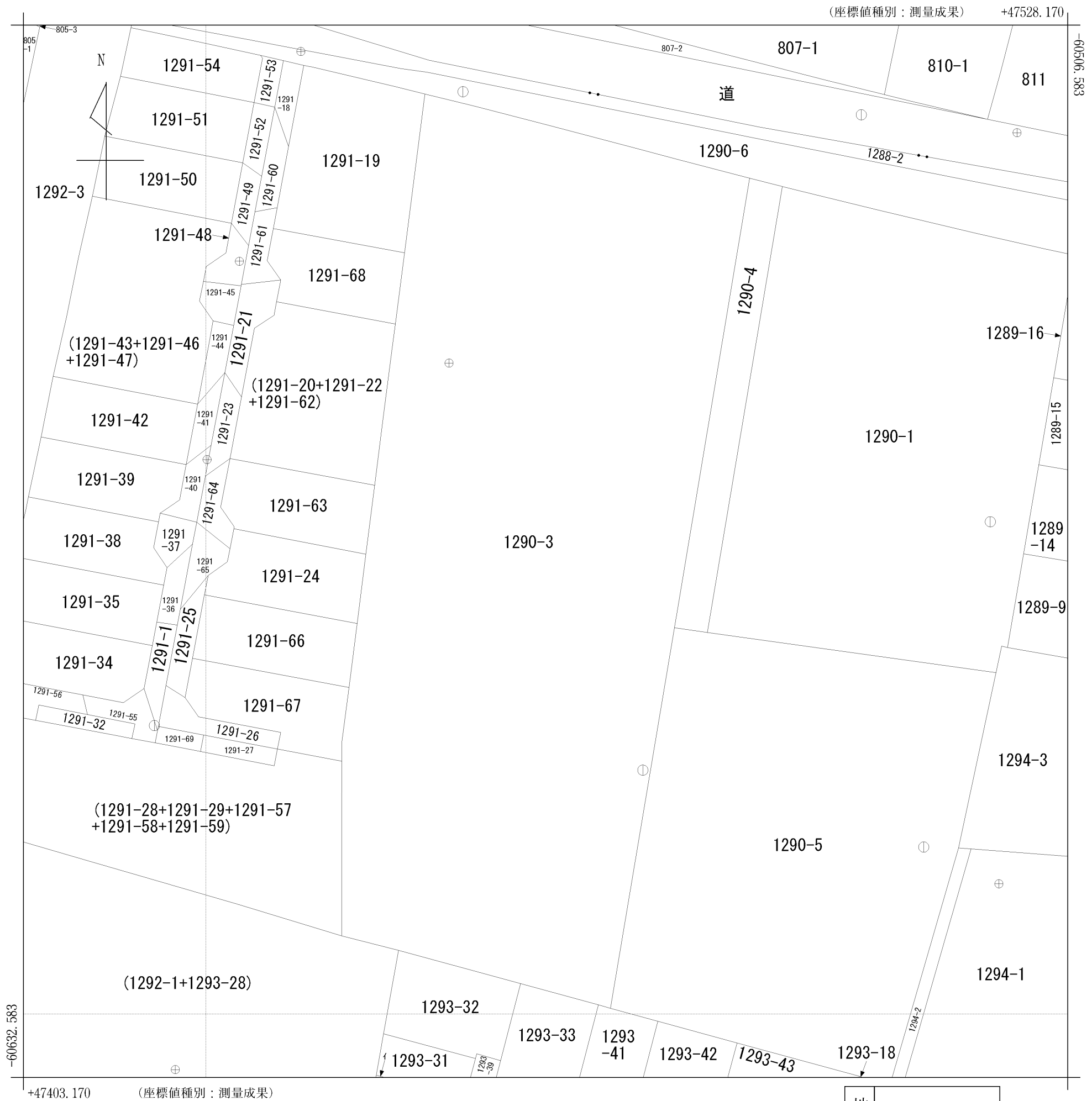
客付会社様へ  
チラシ・ホームページへの掲載はご遠慮ください。

- ◆取引形態： 売主
- ◆情報公開日： R5.10.9





1.1 km



地番区域見出  
関

請求部	所在	長生郡白子町関字上ノ臺				地番	1290番3			
出力縮尺	1/500	精度区分	甲三	座標系番号又は記号	IX	分類	地図(法第14条第1項)		種類	地籍図
作成年月日					備付年月日(原図)			補記事項		

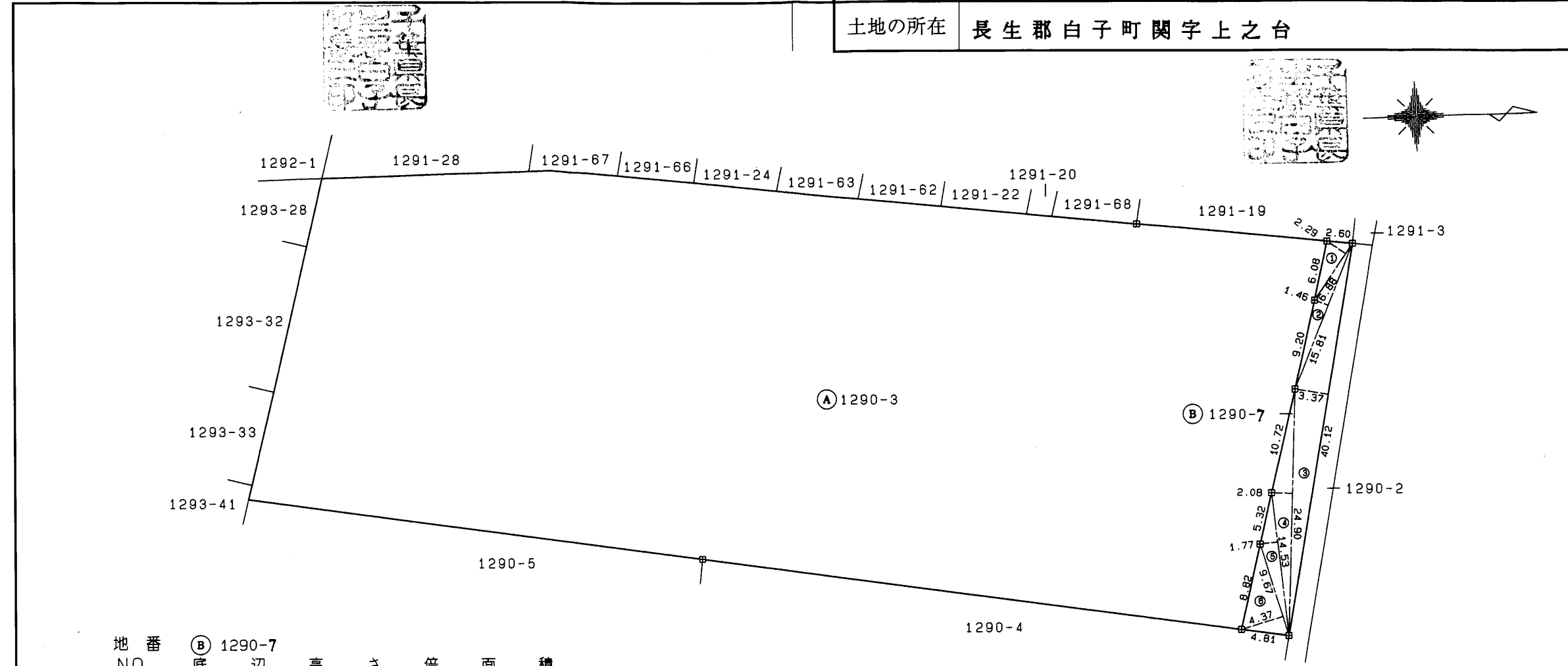




74876

地番 1290-7 地積測量図

土地の所在 長生郡白子町関字上之台



地番 NO.	底辺	高さ	倍	面積
1	6.88	2.29		15.7552
2	15.81	1.46		23.0826
3	40.12	3.37		135.2044
4	24.90	2.08		51.7920
5	14.53	1.77		25.7181
6	9.67	4.37		42.2579
		倍	面積	293.8102
			面積	146.90510
			地積	146.90 m <sup>2</sup>

残地番	公簿	面積
(A) 1290-3	3967.46680	146.90510
		3820.56170
		3820.56 m <sup>2</sup>

15  
6  
24

平成十五年六月廿四日

土地家屋調査士  
 作製者 白子町役場 建設課 今関道雄  
 (平成15年8月2日作製)

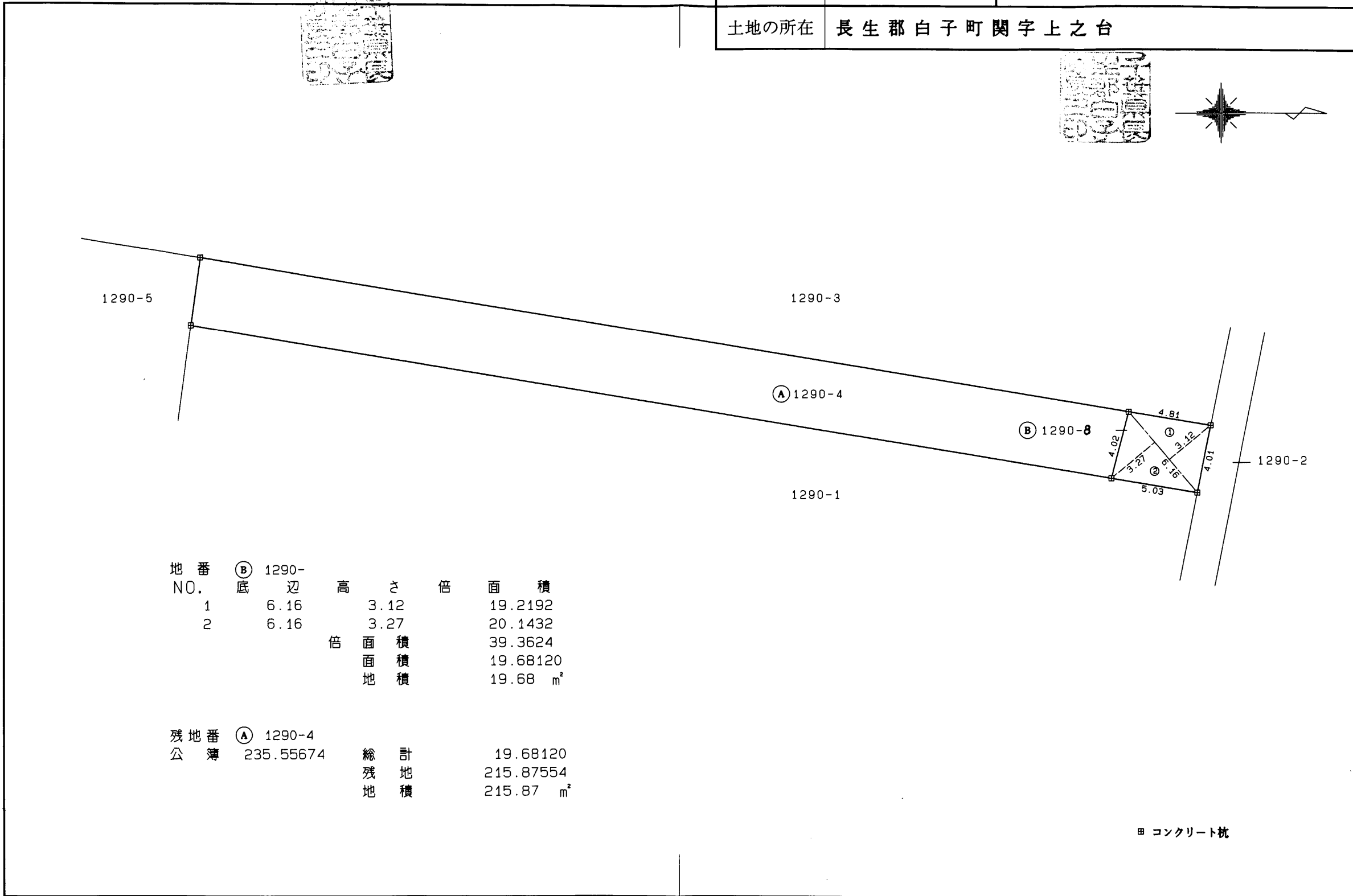
申請人 白子町長 林和雄  
 縮尺 1/500

(千葉県土地家屋調査士会紙)

(1) 平成28年2月5日  
本図面は国土調査実施前提出図面である。

74877

地番	1290-8	地積測量図
土地の所在	長生郡白子町関字上之台	



地番 NO.	底辺	高さ	倍	面積
1	6.16	3.12		19.2192
2	6.16	3.27		20.1432
		倍	面積	39.3624
			面積	19.68120
			地積	19.68 m <sup>2</sup>

残地番	公簿	① 1290-4	235.55674	総計	19.68120
				残地	215.87554
				地積	215.87 m <sup>2</sup>

田 コンクリート杭

15  
6  
24

平成15年6月24日

土地家屋調査士  
 作製者 白子町役場 建設課 今関道雄  
 (平成15年6月2日作製)

申請人 白子町長 林和雄  
 縮尺 1/250

(千葉県土地家屋調査士会紙)

(1) 平成28年2月5日  
本図面は国土調査実施前提出図面である。