

貸倉庫

- ◆ JR外房線『茂原駅』より徒歩14分
- ◆ 賃貸条件相談可能！！



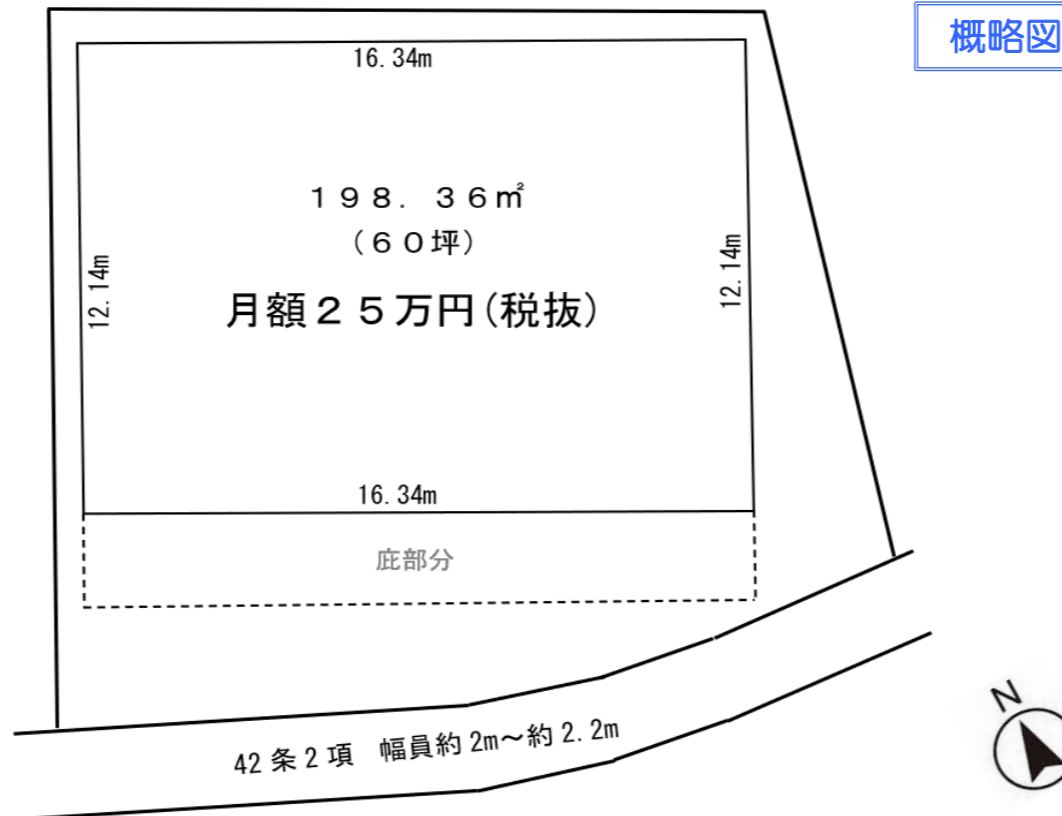
《Lifeinformation》

- ・茂原駅……1100m(徒歩14分)
- ・ぼうしん……500m(徒歩7分)
- ・千葉銀行……600m(徒歩8分)
- ・税務署……600m(徒歩8分)
- ・法務局……750m(徒歩10分)
- ・市役所……900m(徒歩12分)

案内図



概略図



物件種目	賃貸物件		
最適用途	倉庫・車庫		
最寄駅	JR外房線『茂原駅』		
賃貸条件	月額250,000円(税抜) 敷金3ヶ月、礼金1ヶ月(相談可)		
所在地	茂原市高師字大宮前921-2他		
交通	JR外房線『茂原』駅より1100m(徒歩14分)		
建物	構造・規模	鉄骨造亜鉛メッキ鋼板ぶき	
	面積	198.36㎡(60坪)	
	種類	車庫	築年月日 平成4年6月
建物名	高師貸倉庫		
土地面積	363.71㎡(110.02坪)		
都市計画	非線引き	用途地域	一種住居
建ぺい率	60%	容積率	200%
法令上の制限	建築基準法第22条、第23条 茂原市景観条例		
駐車場	有(複数台可)		
引渡条件	相談	引渡日	相談
現況	空	管理費	無
家財保険	加入要	保証会社	全保連他
契約期間	相談		
設備	公営水道、本下水引込済、都市ガス引込可 東京電力		
備考	<ul style="list-style-type: none"> ・現況有姿でのお引渡しとなります。 ・営業に伴う許認可等は借主負担となります。 ・改装工事等については、借主負担となります。 ・その他詳細事項は別途相談 		
会員番号	313093	物件番号	13031

※図面と現況に相違がある場合は、現況を優先します。成約時に、仲介手数料(1ヶ月分)とそれにかかる消費税を別途申し受けます。

国土交通大臣(1)第10215号

<http://www.tamagawakousan.co.jp>

〒297-0037 千葉県茂原市早野1071-1

株式会社 玉川工産

TEL 0475(22)5118

FAX 0475(24)7581

Mail info@tamagawakousan.co.jp

(公社)全国宅地建物取引業保証協会会員・(公社)全国宅地建物取引業保証協会千葉本部会員・(公社)首都圏不動産公正取引協議会加盟

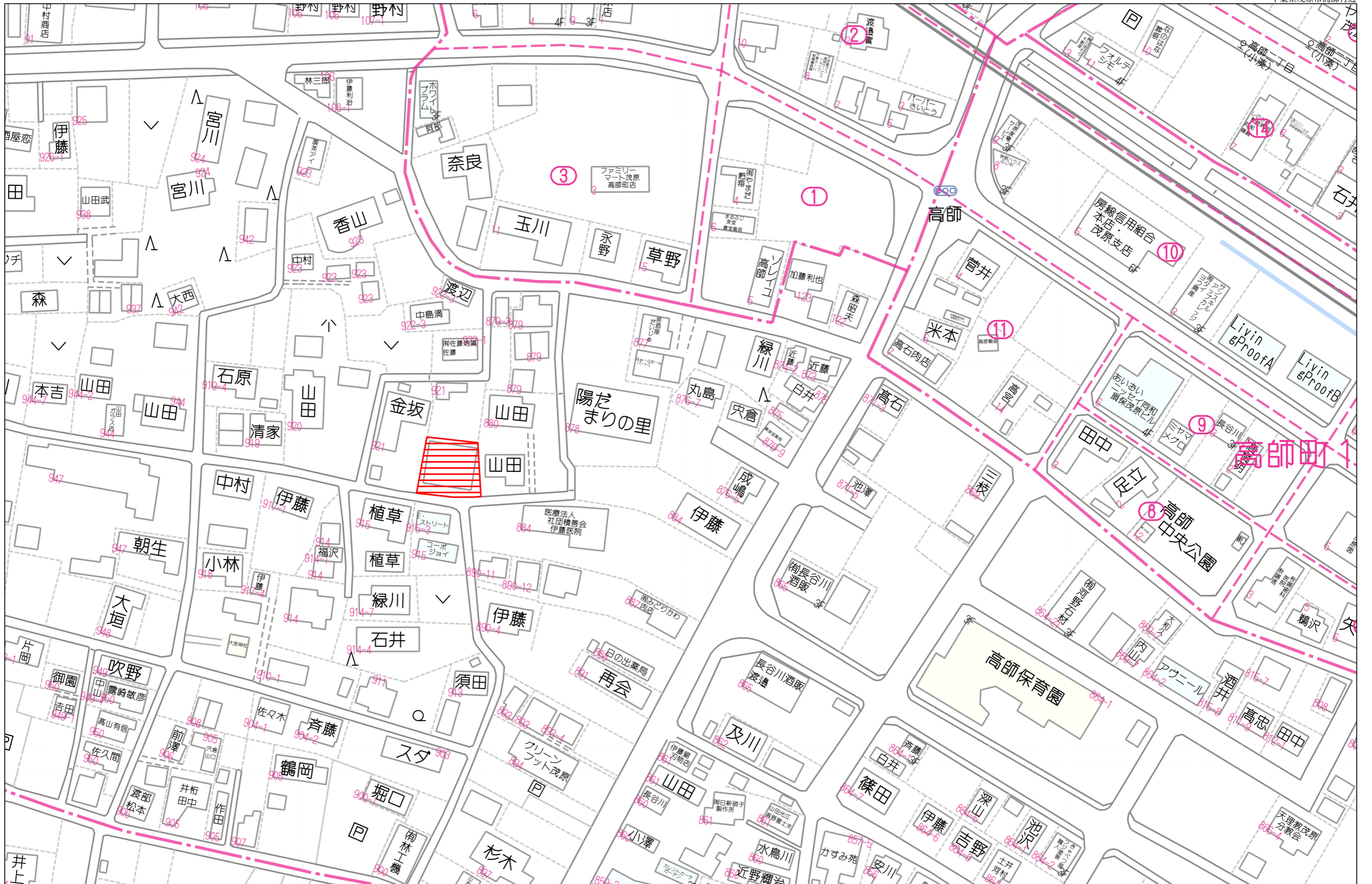


お客様専用 0120(73)5118

客付会社様へ

家賃保証会社にて、保証審査を行います。鍵は当社担当へご連絡下さい。

- ◆ 手数料 客付け100%
- ◆ 取引態様 媒介
- ◆ 情報公開日 R5.9.3

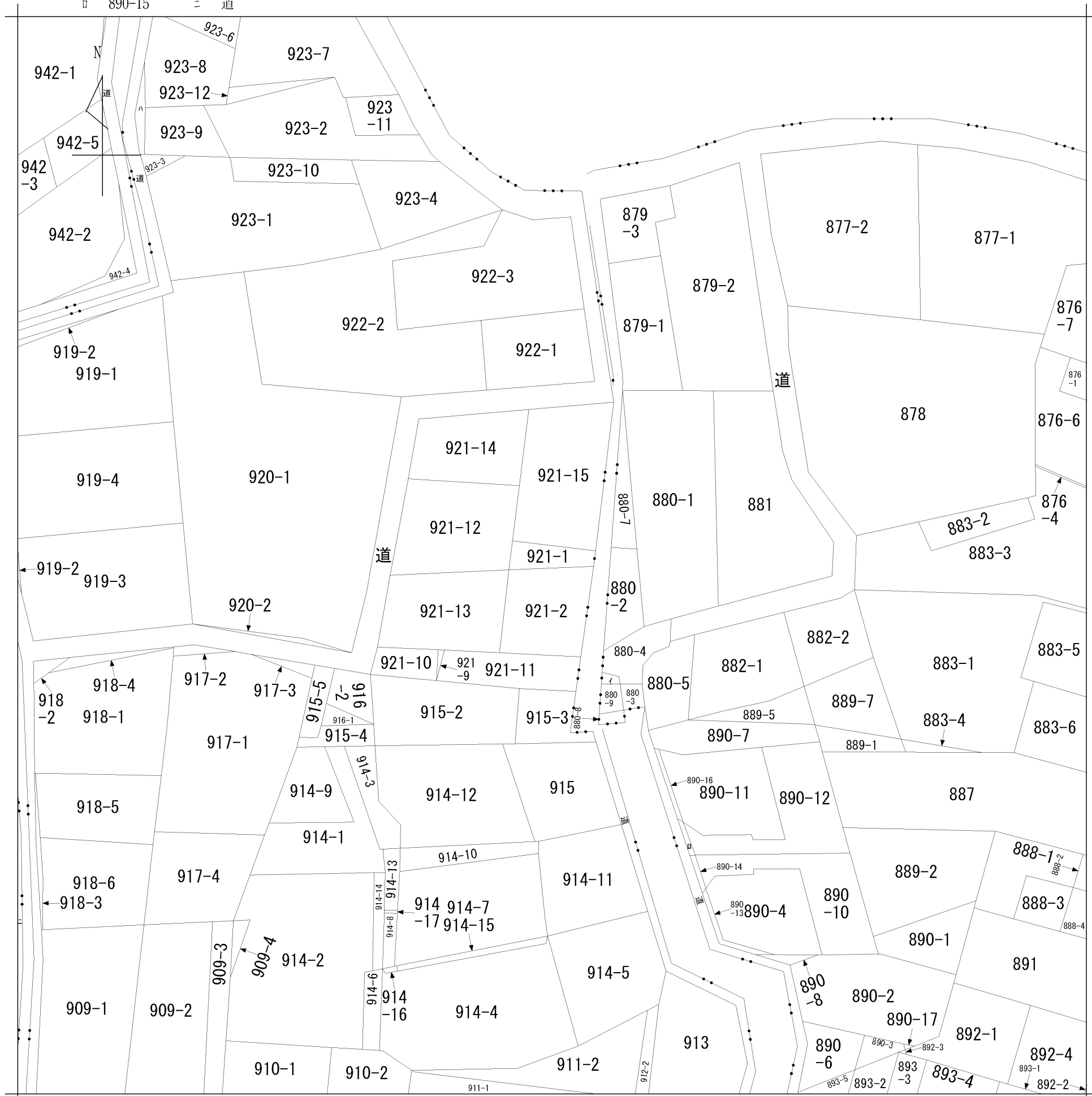


高師町1

60m

1:1131

イ 880-6 ハ 923-5
 □ 890-15 ニ 道



請求部	所在	茂原市高師字大宮前				地番	921番1		
出力縮尺	1/600	精度区分	座標系番号又は記号	分類	地図に準ずる図面		種類	旧土地台帳附属地図	
作成年月日	昭和47年11月			備付年月日(原図)			補記事項		

地番	921-1-15
土地の所在	茨城県高師町大宮前

地積測量図

41.7.19

昭和
41年
7月
19日

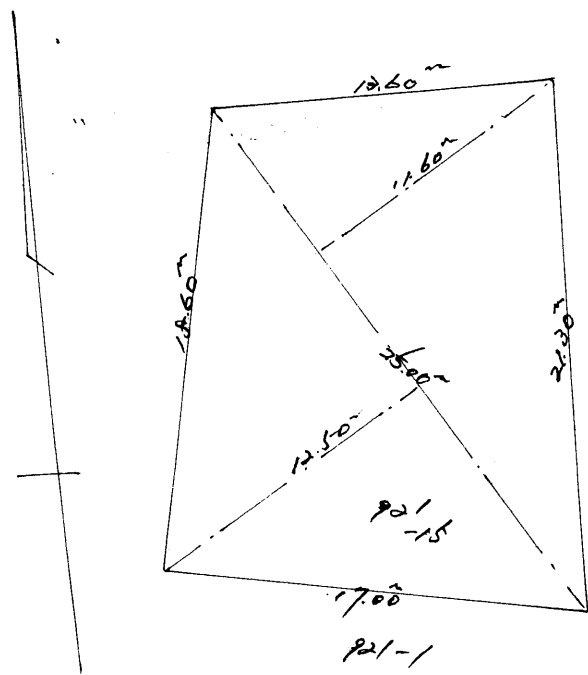
作製
年
月
日

作製者

土地家屋調査士
茨城県高師町
大宮前
川
山田
貞
蔵
印

申請人

山田
貞
蔵
印



花積 $12.50 \times 11.60 \times 12.50 \times \frac{1}{2} = 201.25 \text{ m}^2$

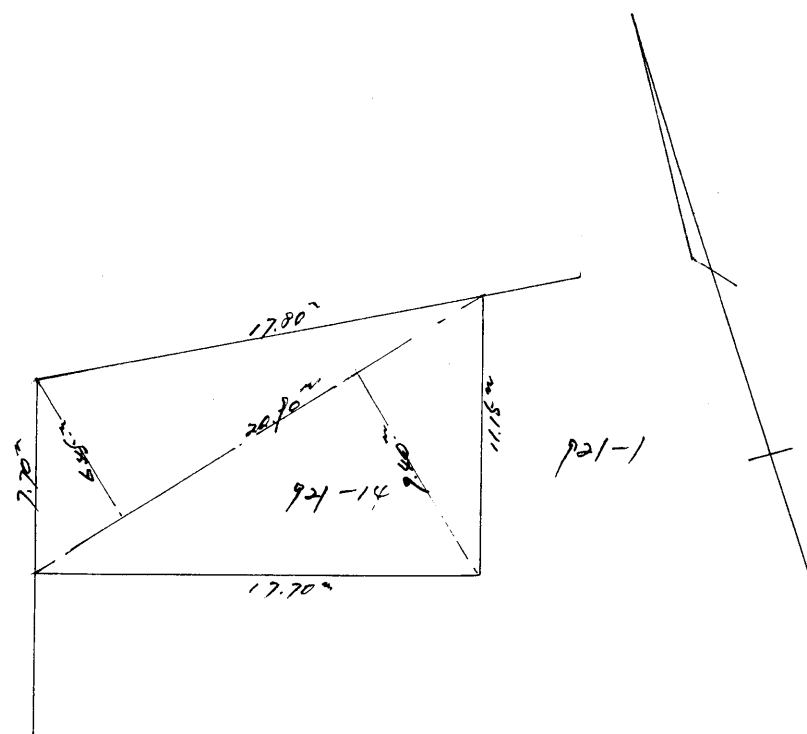
縮尺 1/500

(全国土地家屋調査士用紙)

地番	p2/v1. #. 14
土地の所在	茨城県高萩市大空前

地積測量図

41.3.28



花積 $20.90 \times (6.45 + 9.40) / 2 = 105.6325 = 105.63 \text{ m}^2$

作製年月日	昭和四十四年三月拾八日
作製者	土地家屋調査士 茨城県高萩市 森川 義典
申請人	山田 木子

縮尺	1/200
----	-------

地番	921~1.12
土地の所在	茨城県高師町大岩前

地積測量図

40.12.2

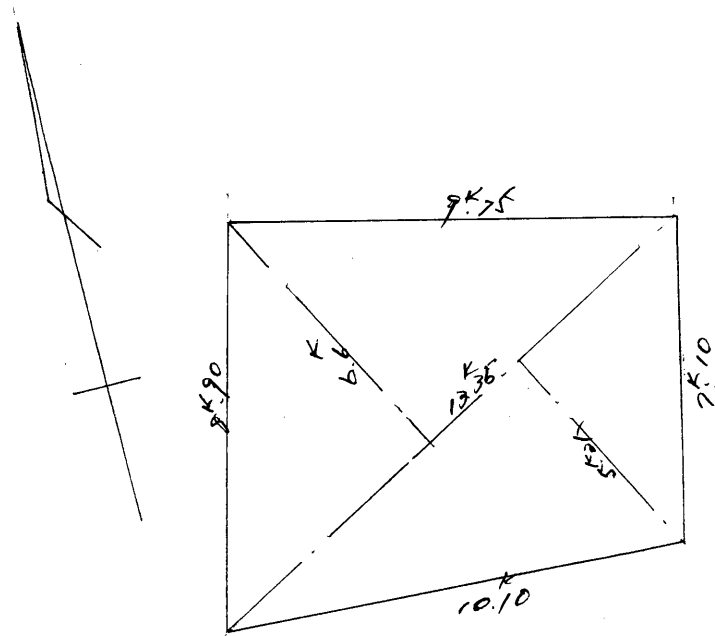
昭和四十年十二月二日
作製年月日

作製者

土地家屋調査士
茨城県高師町
石川 文雄
印

申請人

山田 志
印



花形 $13.36 \times (6.6 + 5.25) / 2 = 79.76$ 坪

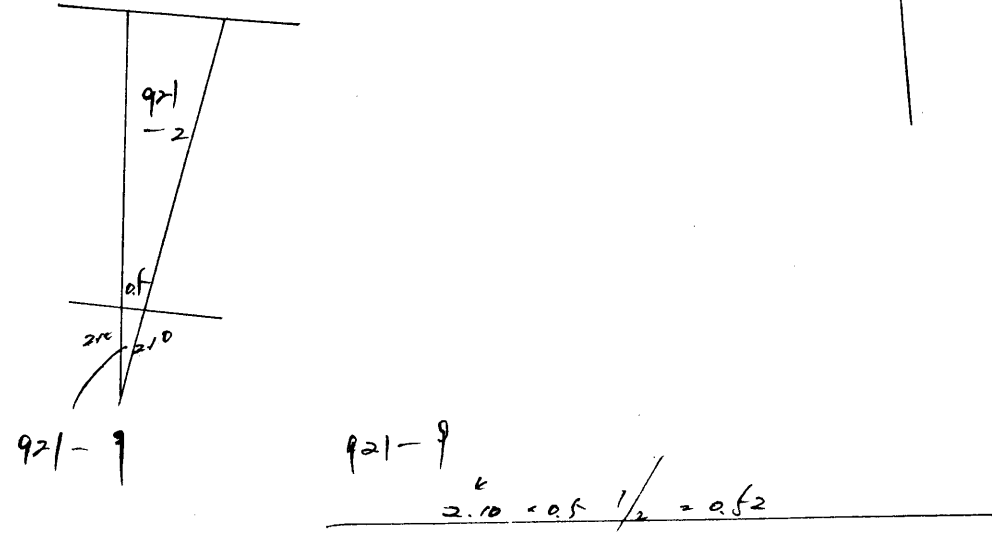
縮尺 1/300

(全国土地家屋調査士用紙)

地番	921-2.9
土地の所在	茨城県高萩市天宮前

地積測量図

40.4.28




昭和40年4月28日

製作年月日

製作者

土地家屋調査士 藤川 三郎

申請人 山田 利雄



縮尺 1/300

(全国土地家屋調査士用紙)

地番	92/～2. 13
土地の所在	茨城県高師町大宮前

地積測量図

40.12.2

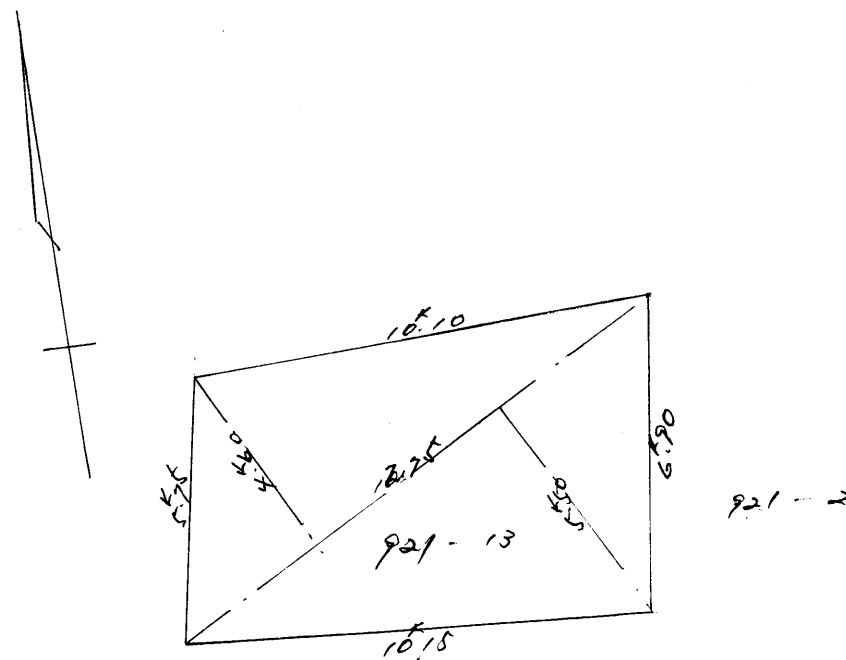
作製年月日
昭和四拾年十二月二日

作製者

土地家屋調査士
茨城県高師町
山田利田

申請人

山田利田



床面積

$$2.6 \times (4.60 + 6.50) / 2 = 64.38 \text{ 坪}$$

縮尺 1/300

(全国土地家屋調査士用紙)

地番	880-2.7
土地の所在	清原市高師子観音前

128679 地積測量図

41.7.19

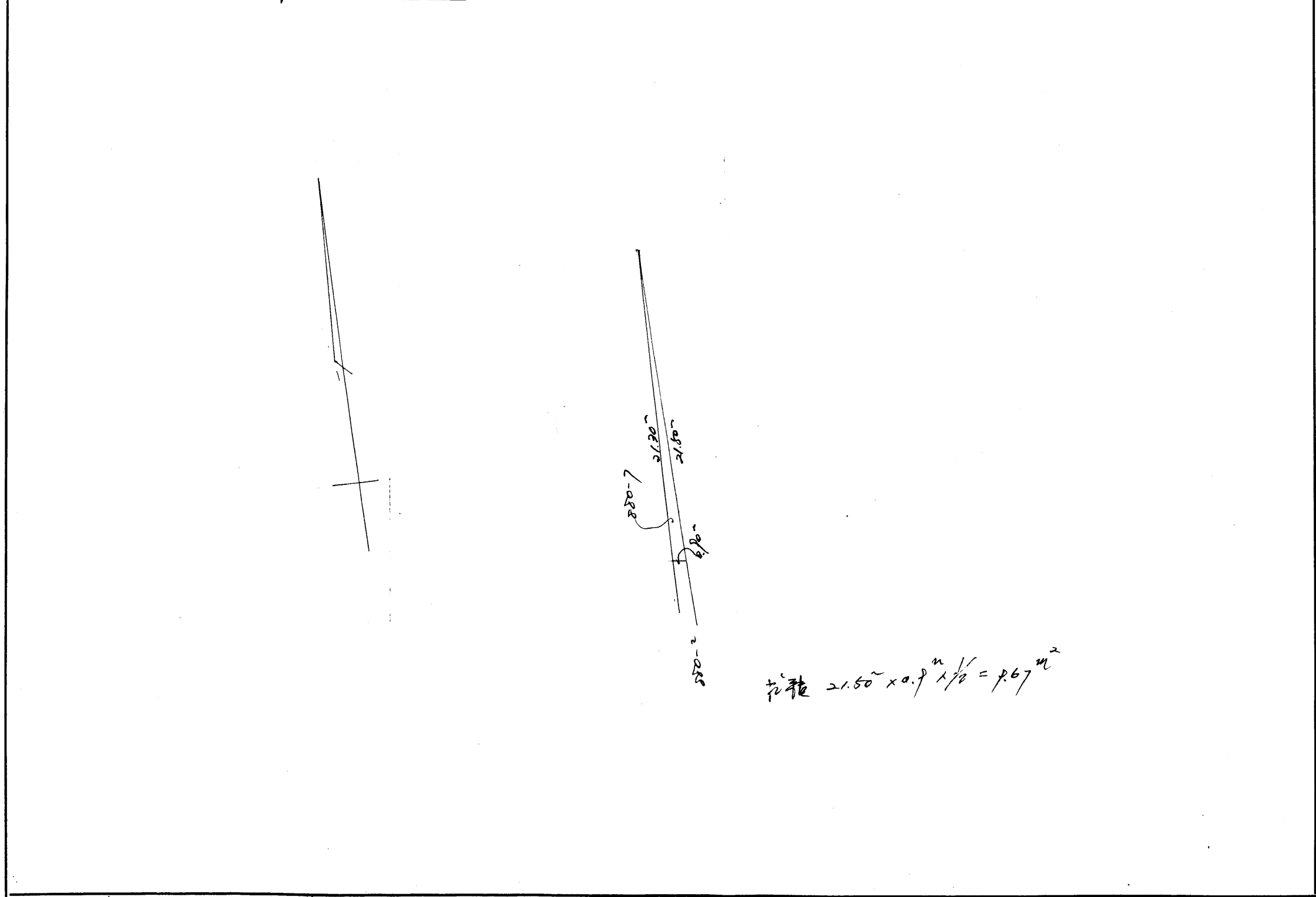
昭和41年7月19日
作製年月日

作製者

土地家屋調査士
清原市
高師子
川
調査士
川島

申請人

山田利男



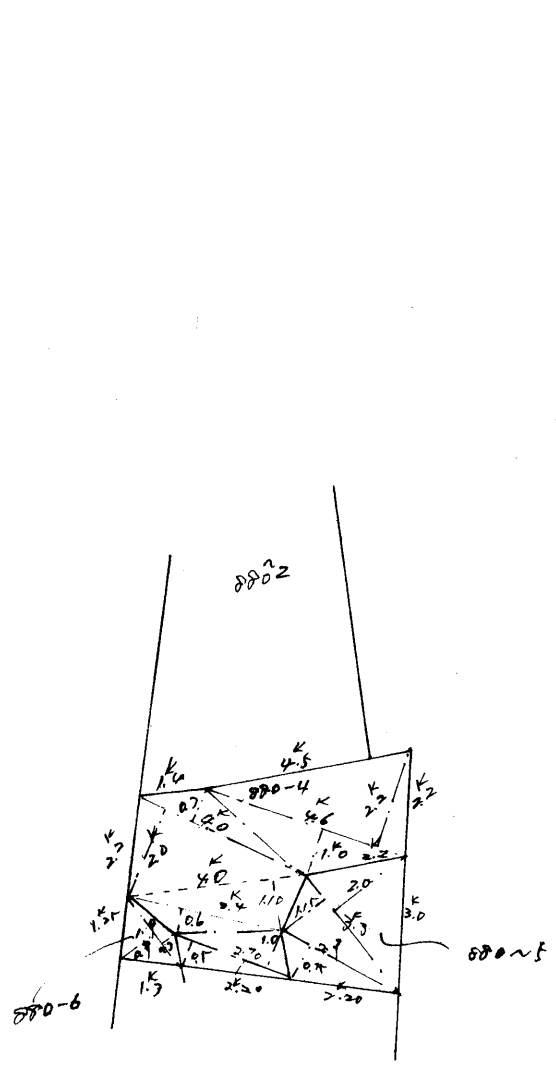
縮尺 1/200

(全国土地家屋調査士用紙)

地番 220-2, 4, 5, 6
土地の所在 茨城県高師町観音前

地積測量図 128678

40.6.28



北

220-4

$$\begin{aligned} 400 \times (0.7 + 2.0) &= 3.60 \\ 460 \times (2.20 + 1.00) &= 14.72 \\ 400 \times 1.10 &= 4.40 \\ 240 \times 0.6 &= 2.04 \\ 270 \times (1.00 + 0.7) &= 4.05 \\ \hline 28.81 & \times \frac{1}{2} = 14.40 \end{aligned}$$

220-5

$$\begin{aligned} 290 \times 0.75 &= 2.175 \\ 330 \times (1.15 + 2.0) &= 10.35 \\ \hline 12.525 & \times \frac{1}{2} = 6.26 \end{aligned}$$

220-6

$$1.9 \times (0.9 + 0.3) \times \frac{1}{2} = 1.14$$

昭和40年6月28日
製作年月日
製作者
土地家屋調査士 森川 久
申請人
山田 利男
森川 久 印

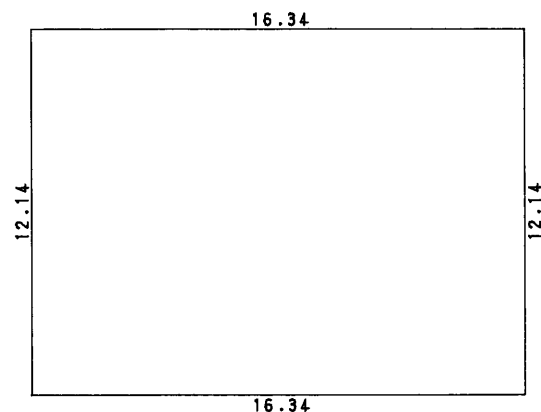
縮尺 1/300

1774

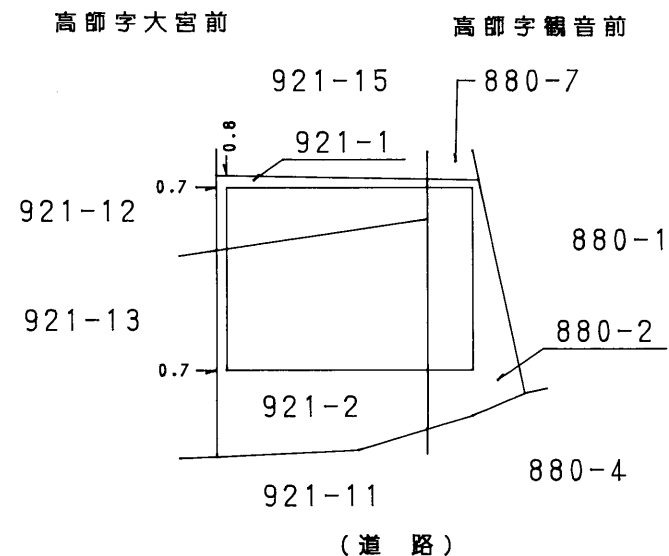
各階平面図

建物図面
各階平面図

家屋番号	921番2
建物の所在	茂原市高部字大宮前921番地2、921番地1、 字観音前880番地2



求積表
 $16.34 \times 12.14 = 198.367600$
 床面積 198.36^{m²}



9
10
20

作製者	土地家屋調査士 茂原市高部500番地 神代正剛 (平成9年10月16日作製)	縮尺	1/250
-----	-------------------------------------------------	----	-------

申請人	株式会社 金坂青果市 代表取締役 金坂 忠	縮尺	1/500
-----	--------------------------	----	-------