

# 貸家

- 諸費用相談可能
- 駐車場1~2台有り

## Life Information

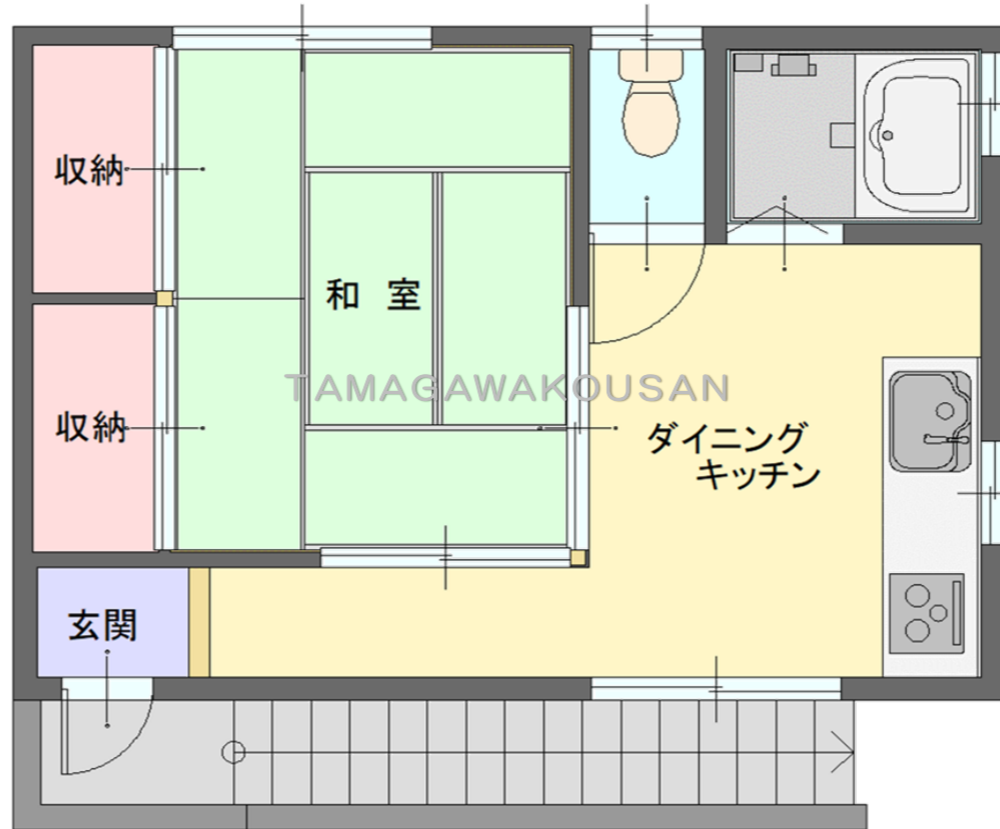
- ・豊岡小学校.....1200m(徒歩15分)
- ・本納中学校.....5000m
- ・セブンイレブン.....1400m(徒歩18分)



## 案内図



## 2階平面図



物件種目	貸家		
最適用途	居宅		
最寄駅	JR外房線 本納駅		
賃貸条件	賃料	19,000円/月	
	共益費	2,000円/月	
	敷金2ヶ月 礼金1ヶ月		
所在地	茂原市千沢字細田861番地13		
交通	JR外房線 本納駅より 4.9km		
建物	構造・規模	木造セメント瓦葺2階建	
	面積	28.98㎡(8.76坪)	
建物	種類	店舗・住宅	築年月日 平成3年2月
	建物名	茂原市千沢 貸店舗付住宅	
土地面積	154.56㎡(46.75坪)		
地目	山林	地勢	平坦地
都市計画	非線引き	用途地域	無指定
建ぺい率	60%	容積率	200%
法令上の制限	茂原市景観条例		
駐車場	1~2台可能(無料)		
引渡条件	現況有姿	引渡日	相談
現況	空		
接道状況	北側 県道 茂原白子線に接道		
設備	公営水道、浄化槽、プロパンガス 東京電力		
備考	※ 現況有姿でのお引渡しとなります。		
	※ 退去時は原状回復と別途クリーニング費用が必要です。		
	※ 入居時に新品のエアコンを貸与します。		
会員番号	313093	物件番号	13029

※ 図面と現況に相違がある場合は現況優先といたします。 ※ ご成約の際には、仲介手数料とそれにかかる消費税を別途申し受けします。

国土交通大臣 (1) 第10215号

<http://www.tamagawakousan.co.jp>

〒297-0037 千葉県茂原市早野1071-1



# 株式会社 玉川工産

(公社) 全国宅地建物取引業保証協会会員・(公社) 全国宅地建物取引業保証協会千葉本部会員・(公社) 首都圏不動産公正取引協議会加盟

TEL 0475(22)5118

FAX 0475(24)7581



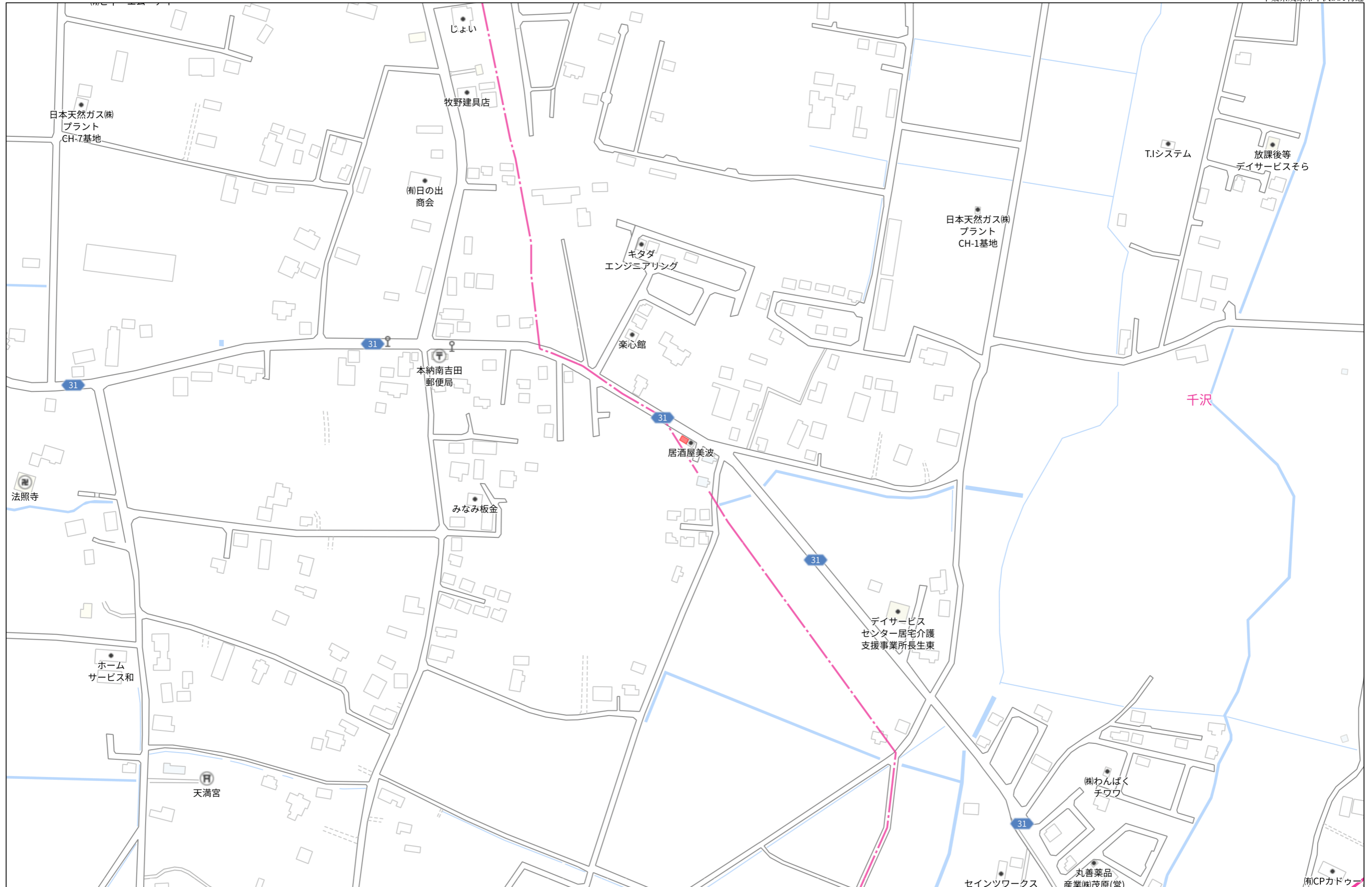
Mail [info@tamagawakousan.co.jp](mailto:info@tamagawakousan.co.jp)

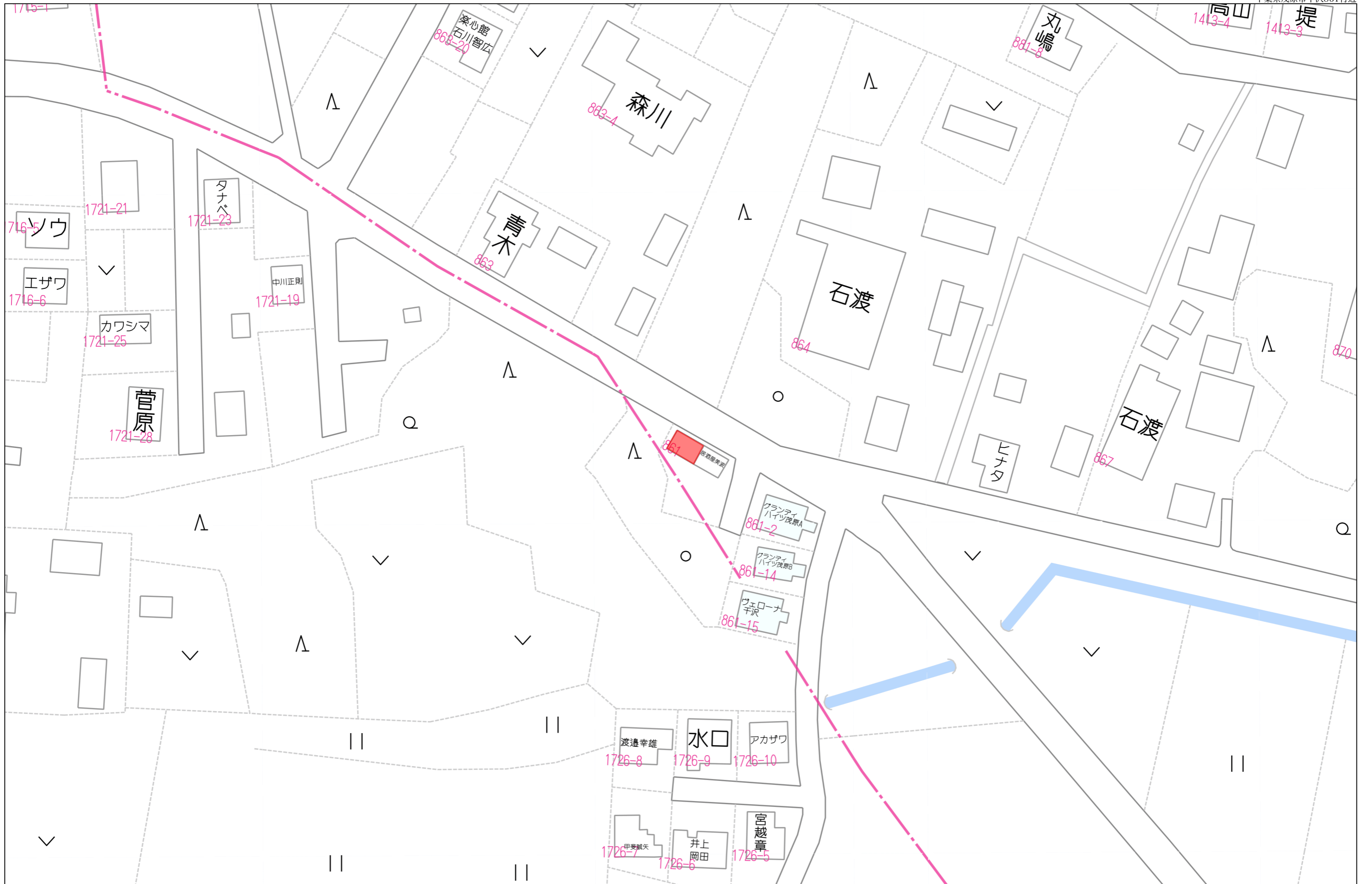
お客様専用 0120(73)5118

## 客付会社様へ

チラシ、ホームページへの掲載不可

- ◆ 手数料 100%
- ◆ 取引態様 媒介
- ◆ 情報公開日 R5.7.3

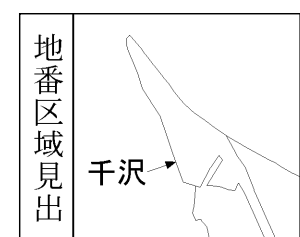
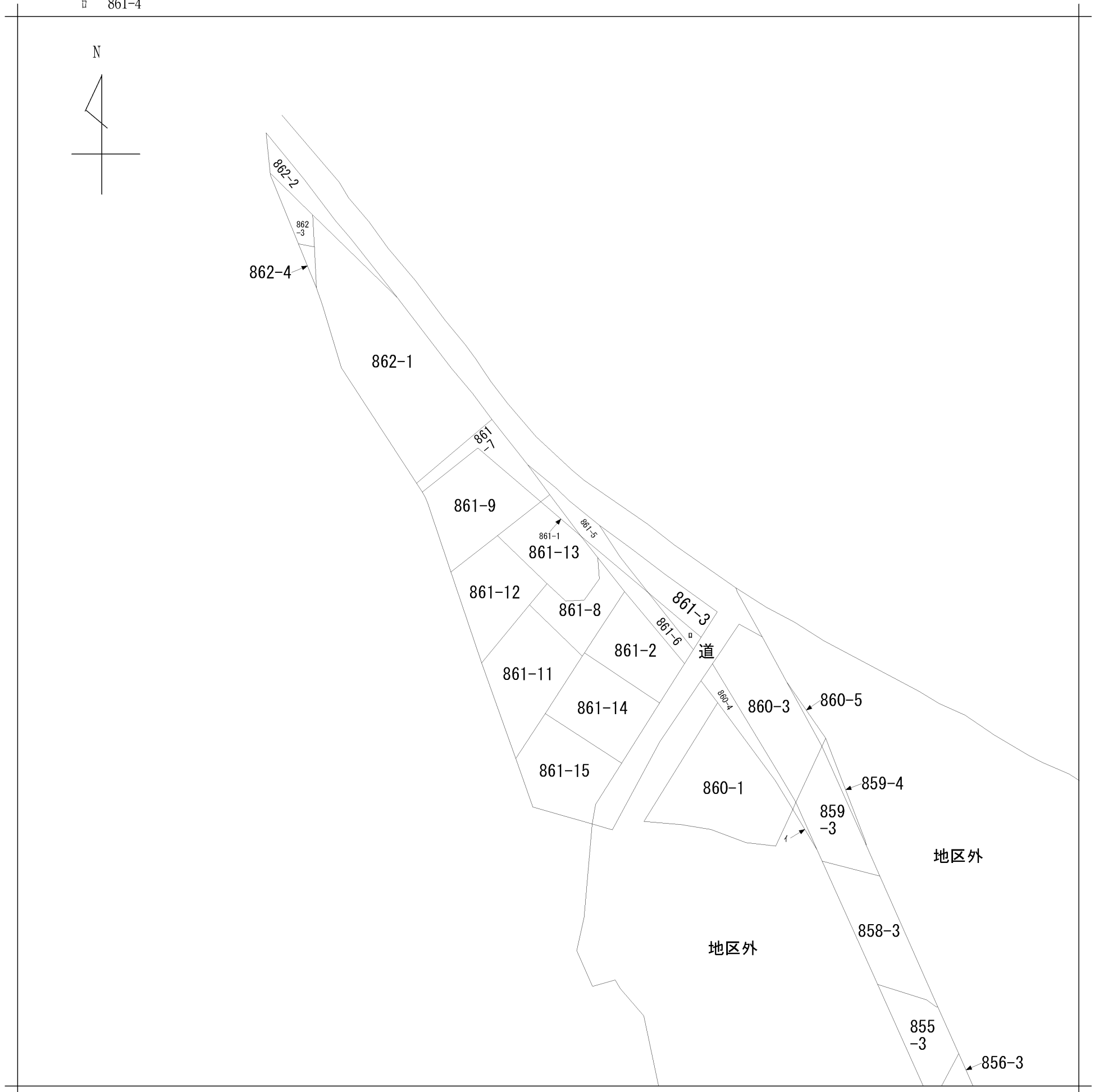




40m

1:650

イ 859-5  
ロ 861-4



請求部	所在	茂原市千沢字細田				地番	861番13		
出力縮尺	1/600	精度区分	座標系番号又は記号	分類	地図に準ずる図面		種類	旧土地台帳附属地図	
作成年月日	備付年月日(原図)			補記事項					

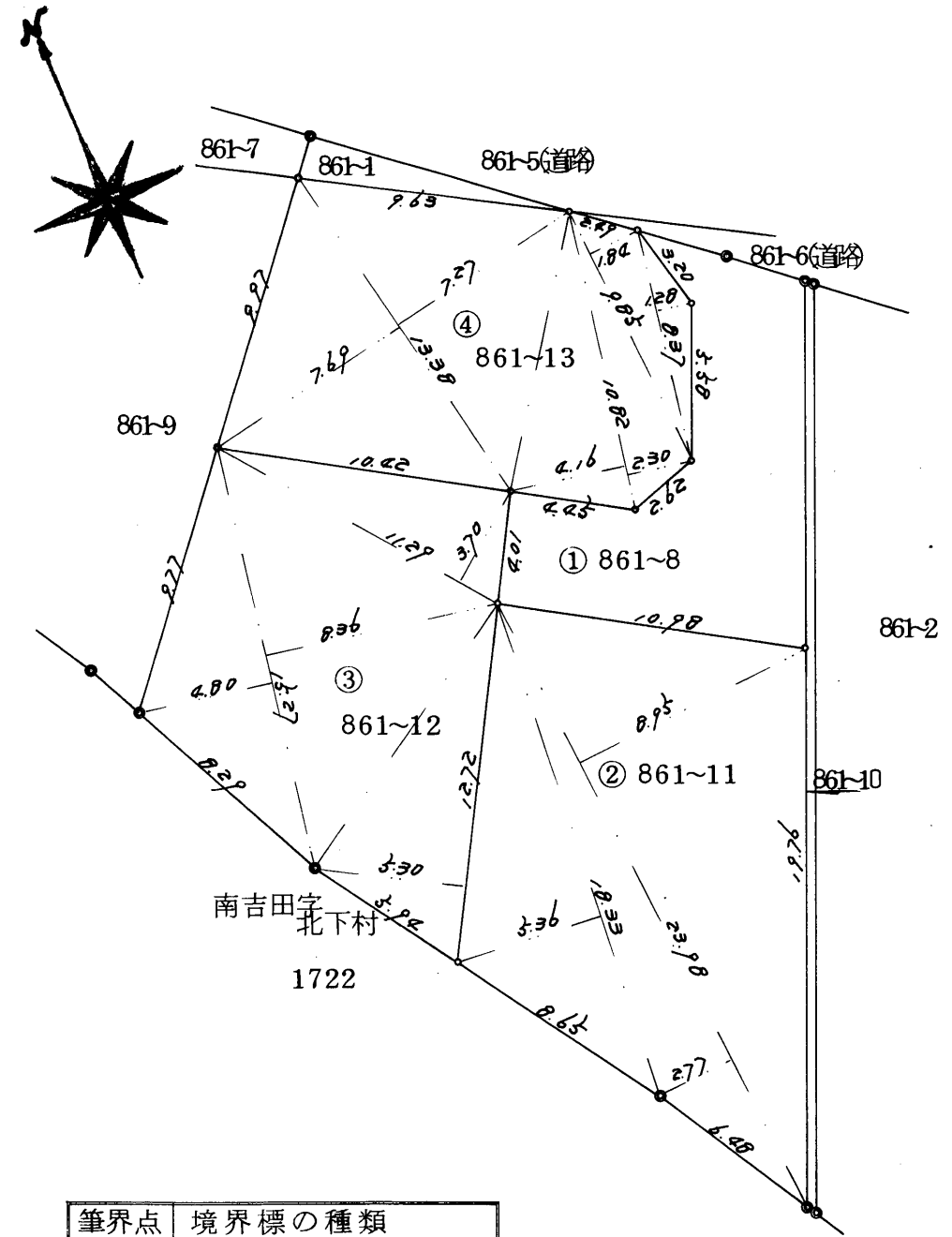
124365

地番	~8, 861~11 ~12 ~13
土地の所在	茂原市千沢字細田

地積測量図59.4.24

求積表

附号	地番	底辺	高サ	倍面積	面積
①	861~8	580.6715 - ②-③-④ =		残	86.5032
②	861~11	23.98	0.93	214.6210	189.6472
		23.98	2.77	66.4246	
③	861~12	18.33	3.36	98.2488	135.0711
		12.72	3.30	67.4160	
		11.29	3.70	41.7730	
		13.27	0.36	127.6372	
④	861~13	13.27	4.80	73.2960	149.2498
		13.38	7.69	102.8922	
		13.38	7.27	97.2726	
		10.82	4.16	45.0112	
		10.82	2.30	24.8860	
		9.85	1.84	18.1240	
		8.37	1.28	10.7136	



筆界点	境界標の種類
●	コンクリート 境界標

土地家屋調査士 茂原市萩原町2番地  
 作製者 稗田勝敏 (昭和59年4月20日作製)

申請人 岸野不動産株式会社  
 代表取締役 岸野政治

縮尺 1/250

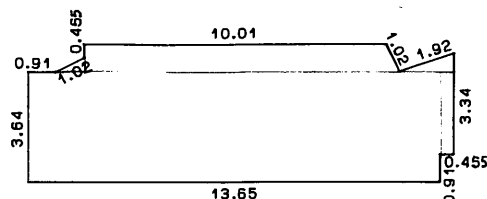
(千葉土地家屋調査士会紙)

45348

各階平面図

建物図面  
各階平面図

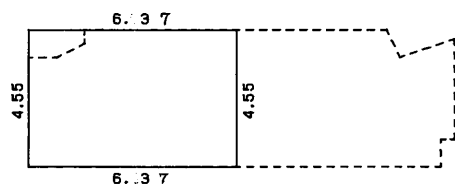
家屋番号	861番13
建物の所在	茂原市千沢字細田861番地13



1 階

$$\begin{aligned}
 0.455 \times 0.91 \times \frac{1}{2} &= 0.207025 \\
 (10.01+0.465) \times 0.91 \times \frac{1}{2} &= 9.316125 \\
 0.61 \times 1.82 \times \frac{1}{2} &= 0.5551 \\
 2.73 \times 0.455 &= 1.24215 \\
 3.64 \times 13.65 &= 49.686 \\
 &= 61.0023
 \end{aligned}$$

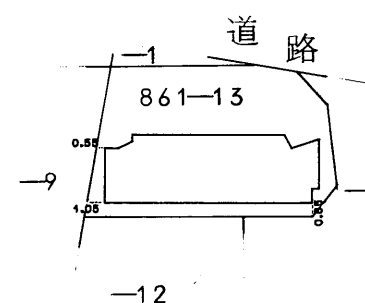
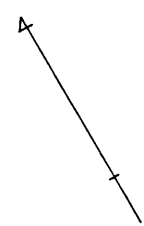
床面積 61.00㎡



2 階

$$6.37 \times 4.55 = 28.9835$$

床面積 28.98㎡



3  
2  
20  
(長源納)

(日調連12)

作製者	茂原市萩原町1丁目98番地 土地調査士 織 一 男 家屋市 昭 年 月 日作製)	縮尺	1/250
-----	------------------------------------------------	----	-------

申請人	飯吉 一 実	縮尺	1/500
-----	--------	----	-------