

貸事業用地 事業用地として多目的に使える整形地

土地面積
約825.73㎡
(約249.78坪)



図面と現況に相違がある場合は現況優先と致します。成約時に仲介手数料とそれにかかる消費税を別途申し受けます。

物件種目	事業用貸地		
最適用途	店舗・事務所		
最寄駅	JR外房線『茂原』駅		
土地面積	825.73㎡ (約249.78坪)	ほかに私道面積	無
賃貸条件	月額45万円(税別) 敷金6ヵ月・礼金1ヵ月		
所在地	茂原市高師台1丁目2番3		
交通	JR外房線『茂原』駅より徒歩18分		
契約形態	ご相談下さい	地目	宅地
都市計画	区域内非線引き	用途地域	第一種住居地域
建ぺい率	60%	容積率	200%
他の法令上の制限	建築基準法第22条・第23条、景観条例		
地勢	平坦地	現況	更地
引渡日	相談	契約条件	ご相談下さい
接道状況	南側:公道 北側:公道		
設備	公営水道、都市ガス、本下水 東京電力		
備考	※現況有姿での賃貸借契約となります。 ※諸条件につきましては、ご相談ください。 ※駐車場退去猶予期間有り		

会員番号	00313093	物件番号	13013
------	----------	------	-------

国土交通大臣(1) 第10215号

<http://www.tamagawakousan.co.jp>



株式会社 玉川工産

(公社) 全国宅地建物取引業保証協会会員・(公社) 全国宅地建物取引業保証協会千葉本部会員・(公社) 首都圏不動産公正取引協議会加盟

〒297-0037 千葉県茂原市早野1071-1

TEL 0475(22)5118

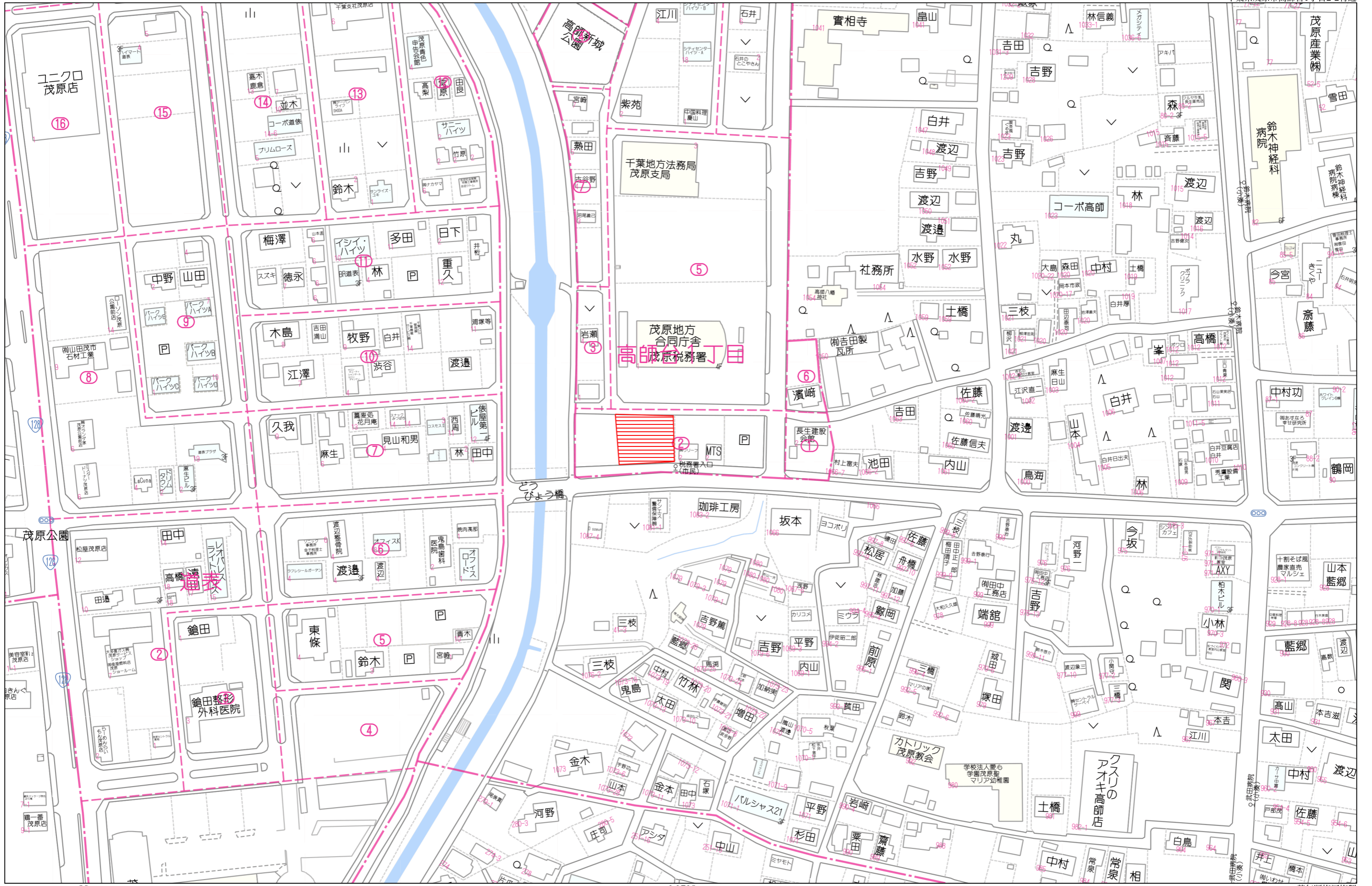
FAX 0475(24)7581

Mail info@tamagawakousan.co.jp

お客様専用 0120(73)5118

連絡事項

◆取引態様 専任媒介
◆情報公開日 R5.7.21



高師台1丁目

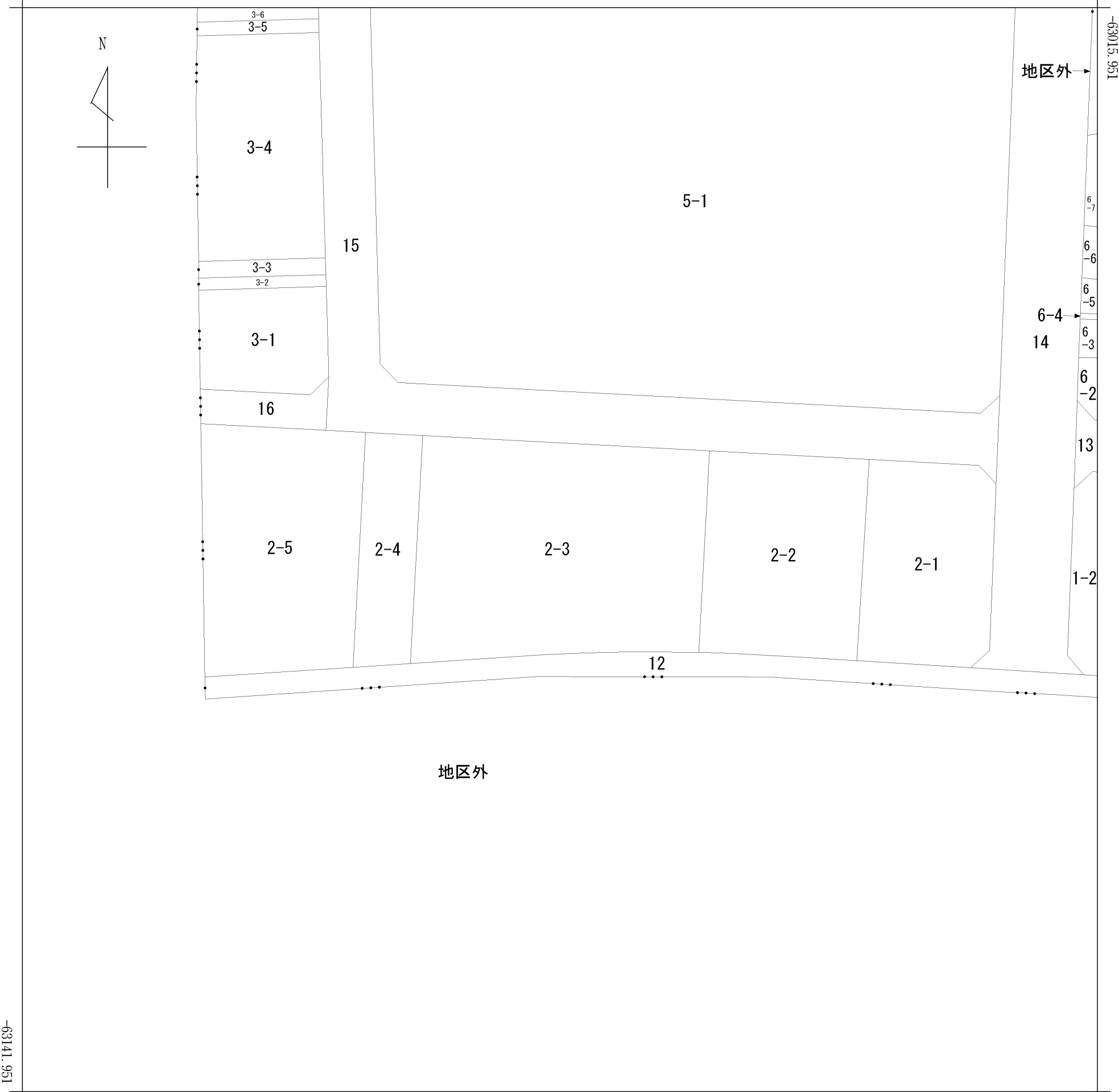
通表

80m

1:1713

(座標値種別：図上測定)

+41572.662



地区外

地区外

地番区域見出
高師台1丁目

+41447.662 (座標値種別：図上測定)

(注) 国土交通省国土地理院が公表した座標補正パラメータ(touhokutaiheiyouki2011.par)による修正がされています。

請求部	所在	茂原市高師台一丁目					地番	2番3		
出力縮尺	1/500	精度区分	甲一	座標系番号又は記号	IX	分類	地図に準ずる図面 (国調法19-5指定)		種類	土地区画整理所在図
作成年月日	平成19年3月3日			備付年月日 (原図)				補事項		