

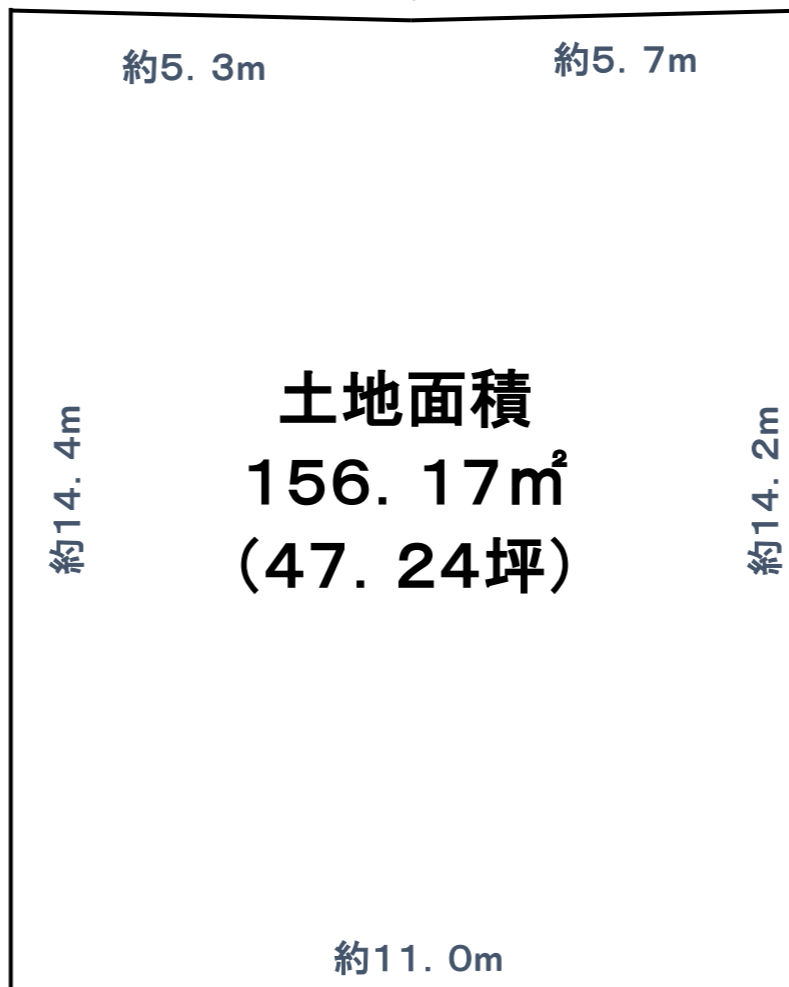
# 売地

住宅にお勧めの高台分譲地内、南道路で陽当り良好  
JR外房線土気駅まで徒歩14分(約1,100m)



### 《 Life information 》

- ◆ JR土気駅・・・1100m (徒歩14分)
- ◆ 土気小学校・・・1000m (徒歩13分)
- ◆ 土気中学校・・・1200m (徒歩15分)
- ◆ セブンイレブン・・・850m (徒歩11分)
- ◆ 土気公民館・・・1000m (徒歩13分)
- ◆ せんだう土気店・・・2100m (徒歩27分)



土地面積  
156.17m<sup>2</sup>  
(47.24坪)

公道 幅員 4.5m  
(市道 土気町57号線)



案内図

※ 図面と現況に相違がある場合は現況優先といたします。成約時には仲介手数料及び消費税を別途申し受けます。

物件種目	売地		
最適用途	住宅		
最寄駅	JR外房線 土気駅		
土地面積	156.17m <sup>2</sup> (47.24坪)	他に私道面積	無
価格	300万円	3.3m <sup>2</sup> 単価	
所在地	千葉県緑区土気町1552番14		
交通	JR外房線『土気』駅より約1100m(徒歩14分)		
土地権利	所有権	地目	宅地
都市計画	市街化調整区域	用途地域	指定なし
建ぺい率	60%	容積率	200%
法令上の制限	既存宅地扱い(審査会宅開) (専用住宅、延床135m <sup>2</sup> 以下の場合、建築可)		
地勢	高台	現況	更地
引渡	相談	その他	
接道状況	南西側 公道 幅員4.5m(市道 土気町57号線) に約11m接道		
設備	公営水道、本下水及び都市ガス引込済み		
備考	<ul style="list-style-type: none"> <li>・現況有姿での引渡とさせていただきます。</li> <li>・公簿売買といたします。</li> </ul>		
会員番号	313093	物件番号	11046

国土交通大臣(1)第10215号

<http://www.tamagawakousan.co.jp>

〒297-0037 千葉県茂原市早野1071-1

TEL 0475(22)5118

FAX 0475(24)7581

Mail [info@tamagawakousan.co.jp](mailto:info@tamagawakousan.co.jp)



お客様専用 0120(73)5118



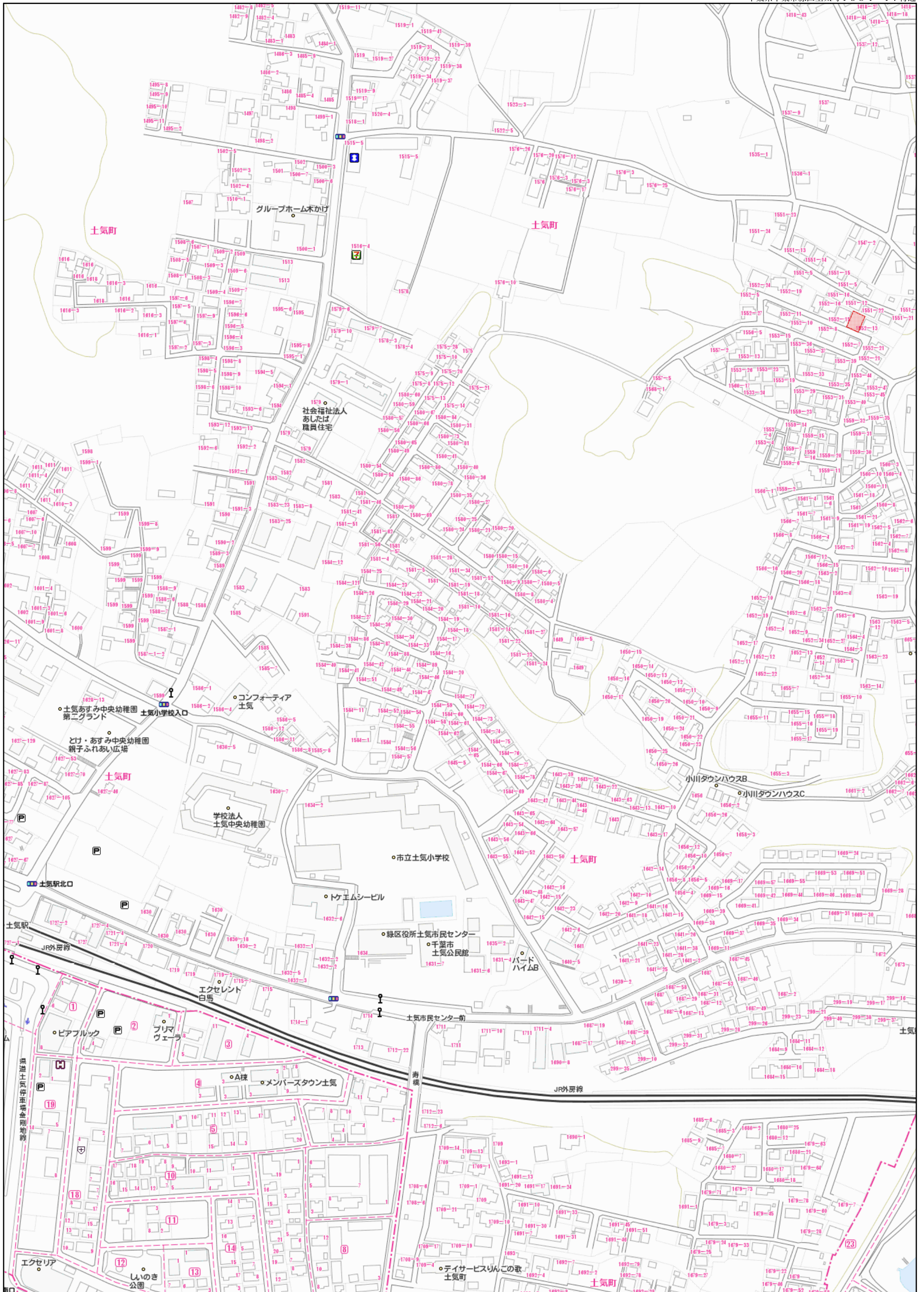
# 株式会社 玉川工産

(公社)全国宅地建物取引業保証協会会員・(公社)全国宅地建物取引業保証協会千葉本部会員・(公社)首都圏不動産公正取引協議会加盟

### 客付会社様へ

チラシ、ホームページへの掲載はお問い合わせ下さい。

- ◆ 手数料 分かれ
- ◆ 取引態様 一般媒介
- ◆ 情報公開日 R5.5.21

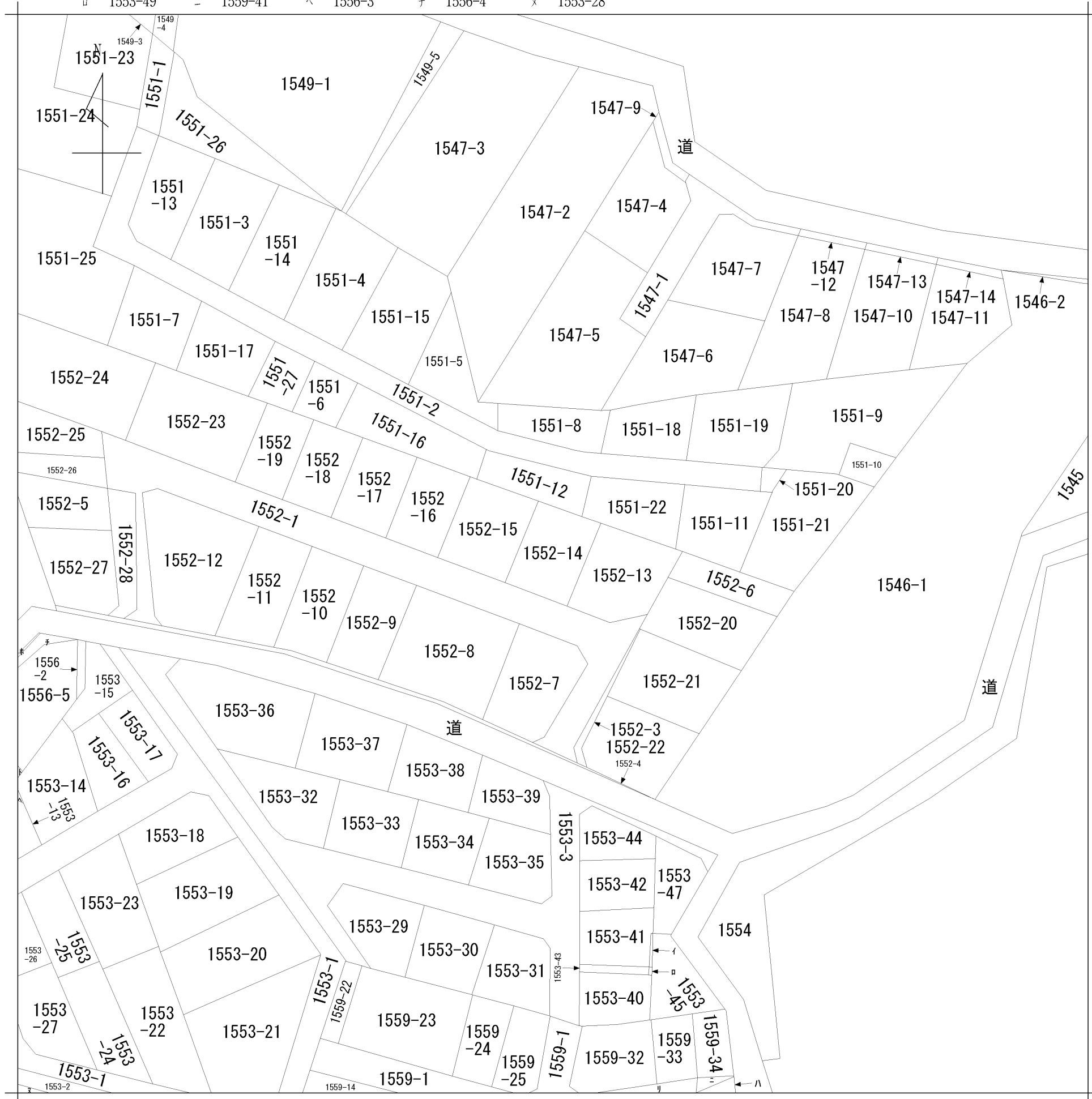


140 m



50 m

イ 1553-48    ハ 1559-35    ホ 1556-1    ト 1556-3    リ 1559-1  
 ロ 1553-49    ニ 1559-41    ヘ 1556-3    チ 1556-4    ヌ 1553-28



請求部	所在	千葉市緑区土気町				地番	1552番14		
出縮	力尺	1/600	精度区	座標系番号又は記号	分類	地図に準ずる図面		種類	旧土地台帳附属地図
作成年月日					備付年月日(原図)			補事項	

233047

地積測量図



49.1.28

地番	自至
	1552-1-7~-19

土地の所在	千葉県土気町
-------	--------

緑区

昭和四十九年	作製年月日
五月五日	

作製者

千葉県松戸市三二八番地  
 土地家屋調査士 松井文雄

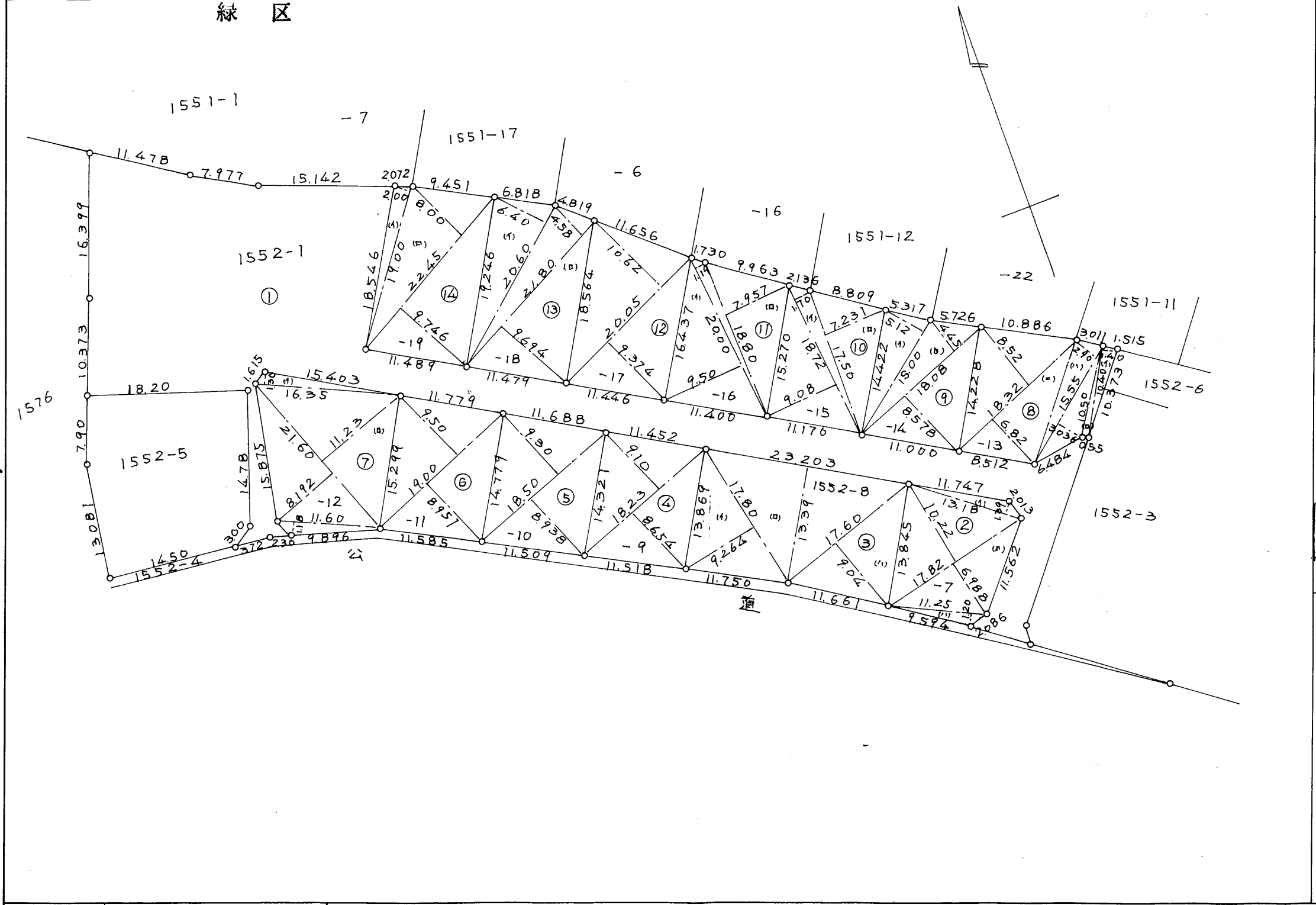


申請人

花澤林産興業株式会社  
 代表取締役 花澤薫 弘



昭和四十九年四月八日



縮尺	1 / 500
----	---------

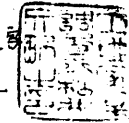
(千葉県土地家屋調査士会用紙)

233048

1枚目と同様

地積測量図

次を訂正



49.1.28

地番 1552-1-7~19

土地の所在 千葉市土気町 緑区

昭和四十九年  
一月五日

作製者

千葉市桜木町三二八番地  
土地家屋調査士  
松井文男

申請人

代表取締役 花沢興業株式会社  
花沢 薫

昭和四十九年正月八日

地番	竹号	底辺	高	積	倍積	面積
1552-7	(A)	1318		139	183202	m <sup>2</sup>
	(B)	1722	1022 +	2988	506665	
	(C)	1125		120	135000	
計					338467	16923
1552-8	(A)	1780		9264	166892	
	(B)	23203		1339	106881	
	(C)	1760		906	1591060	
計					4326813	31734
1552-9		1823	910 +	8654	3236554	16182
1552-10		1850	930 +	8938	3376030	16870
1552-11		1900	950 +	8951	3505670	17528
1552-12	(A)	1635		130	212550	
	(B)	2160	1123 +	8192	4195152	
	(C)	1160		118	138880	
計					4544582	22722
1552-13	(A)	1040		140	165600	
	(B)	1050		055	57750	
	(C)	1555	290 +	3036	223068	
	(D)	1832	852 +	682	2910288	
計					3936686	19683
1552-14	(A)	1500		512	768000	
	(B)	1808	445 +	8578	2355462	
計					3123462	15617
1552-15	(A)	1872	170 +	908	2018016	
	(B)	1750		7231	1265425	
計					3283441	16617
1552-16	(A)	2000	119 +	950	2138000	
	(B)	1880		7957	1495916	
計					3633916	18169
1552-17		2005	1062 +	9374	4008797	20043
1552-18	(A)	2060		640	1918400	
	(B)	2180	458 +	9694	3111732	
計					4830132	22150
1552-19	(A)	1900		200	380000	
	(B)	2245	800 +	9766	3983977	
計					4363977	21819

縮尺 1 /

(千葉土地家屋調査士会紙)