


# 売地

鶴枝遊水公園・鶴沼堰など自然豊かな閑静な住宅街  
 鶴枝小学校徒歩圏内で小さいお子様連れでも安心♪ 

## ★★～Life Information～★★

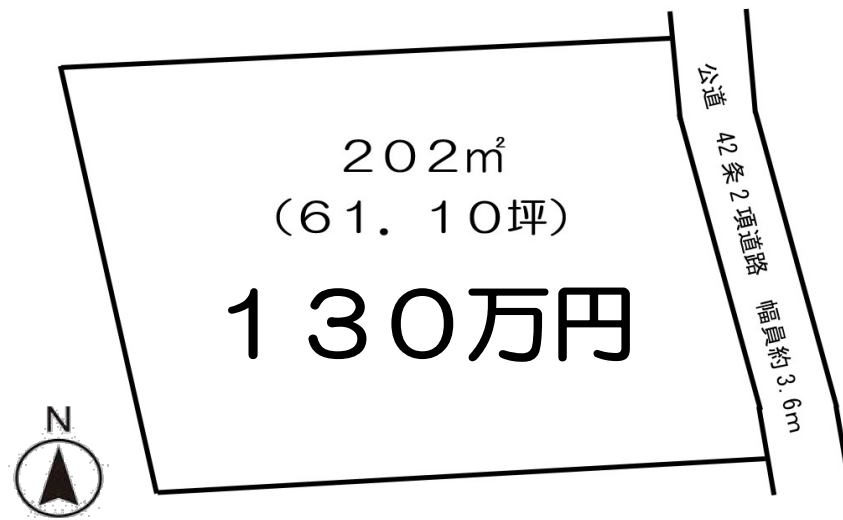
- ・茂原市立鶴枝小学校・・・1200m(徒歩15分)
- ・茂原市立南中学校・・・2200m(徒歩28分)
- ・ファミリーマート・・・1200m(徒歩15分)
- ・ナフコ茂原長生店・・・1600m(徒歩20分)
- ・ヤックスドラッグ・・・2100m(徒歩26分)
- ・カスミ大芝店・・・2600m(徒歩32分)



### 案内図



### 区画図



図面と現況に相違がある場合は、現況を優先いたします。成約時には仲介手数料とそれにかかる消費税を別途申し受けます。

物件種目	<b>売地</b>		
最適用途	<b>住宅用地</b>		
最寄駅	JR外房線『茂原』駅		
土地面積	202m <sup>2</sup> (61.10坪)	ほかに私道面積	無
価格	<b>130万円</b>	3.3m <sup>2</sup> 単価	
所在地	千葉県茂原市三ヶ谷字大門1347-6		
交通	JR外房線『茂原』駅より4300m 市民バス『三ヶ谷中央』より徒歩3分(200m)		
土地権利	所有権	地目	畑
都市計画	非線引き区域	用途地域	無指定
建ぺい率	60%	容積率	200%
他の法令上の制限	建築基準法 第22条、第23条、農地法 茂原市景観計画区域内、埋蔵文化財包蔵地		
地勢	平坦	引渡日	相談
引渡条件	現況有姿	その他	
現況	駐車場		
接道	北東側：公道 / 42条2項 / 幅員約3.6m		
設備	公営水道、都市ガス引き込み可 合併浄化槽・側溝		
備考	<ul style="list-style-type: none"> <li>・現況有姿でのお引渡となります。</li> <li>・地目が農地の為、農地転用5条申請が必要です。</li> <li>・各種申請にかかる費用は買主負担となります。</li> <li>・水害履歴はございません。</li> <li>・契約不適合責任免責となります。</li> <li>・建物を建築する際にはセットバックを要します。</li> <li>・駐車場として賃貸中のため、引渡日は要相談となります。</li> </ul>		
会員番号	00313093	物件番号	11055

国土交通大臣(1)第10215号


<http://www.tamagawakousan.co.jp>

〒297-0037 千葉県茂原市早野1071-1  
 TEL 0475(22)5118  
 FAX 0475(24)7581  
 MAIL [info@tamagawakousan.co.jp](mailto:info@tamagawakousan.co.jp)



## 株式会社 玉川工産

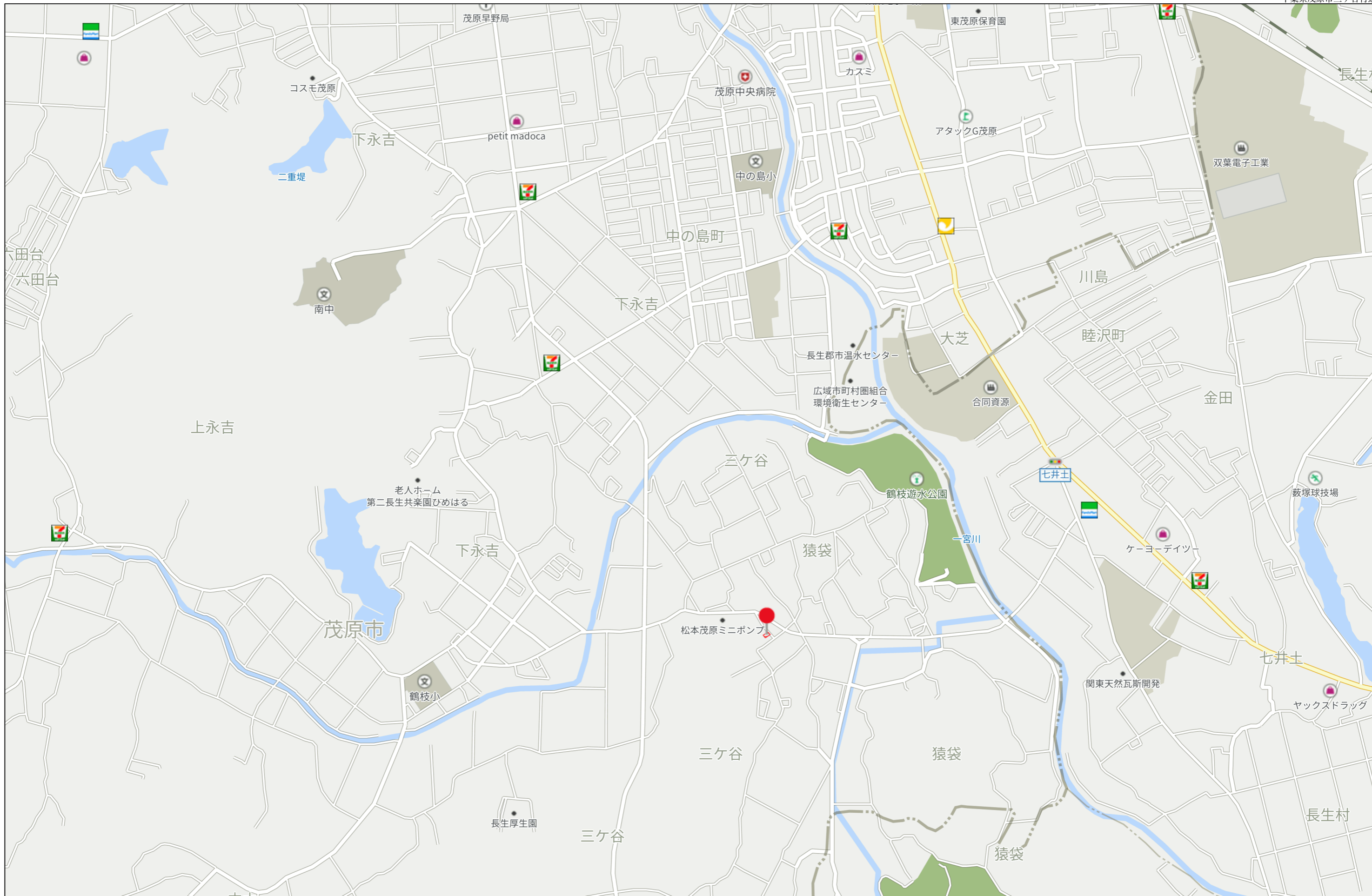
(公社)全国宅地建物取引業保証協会会員・(公社)全国宅地建物取引業保証協会千葉県本部会員・(公社)首都圏不動産公正取引協議会加盟

お客様専用 

0120(73)5118

客付会社様へ

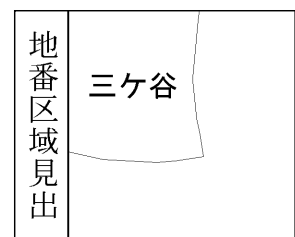
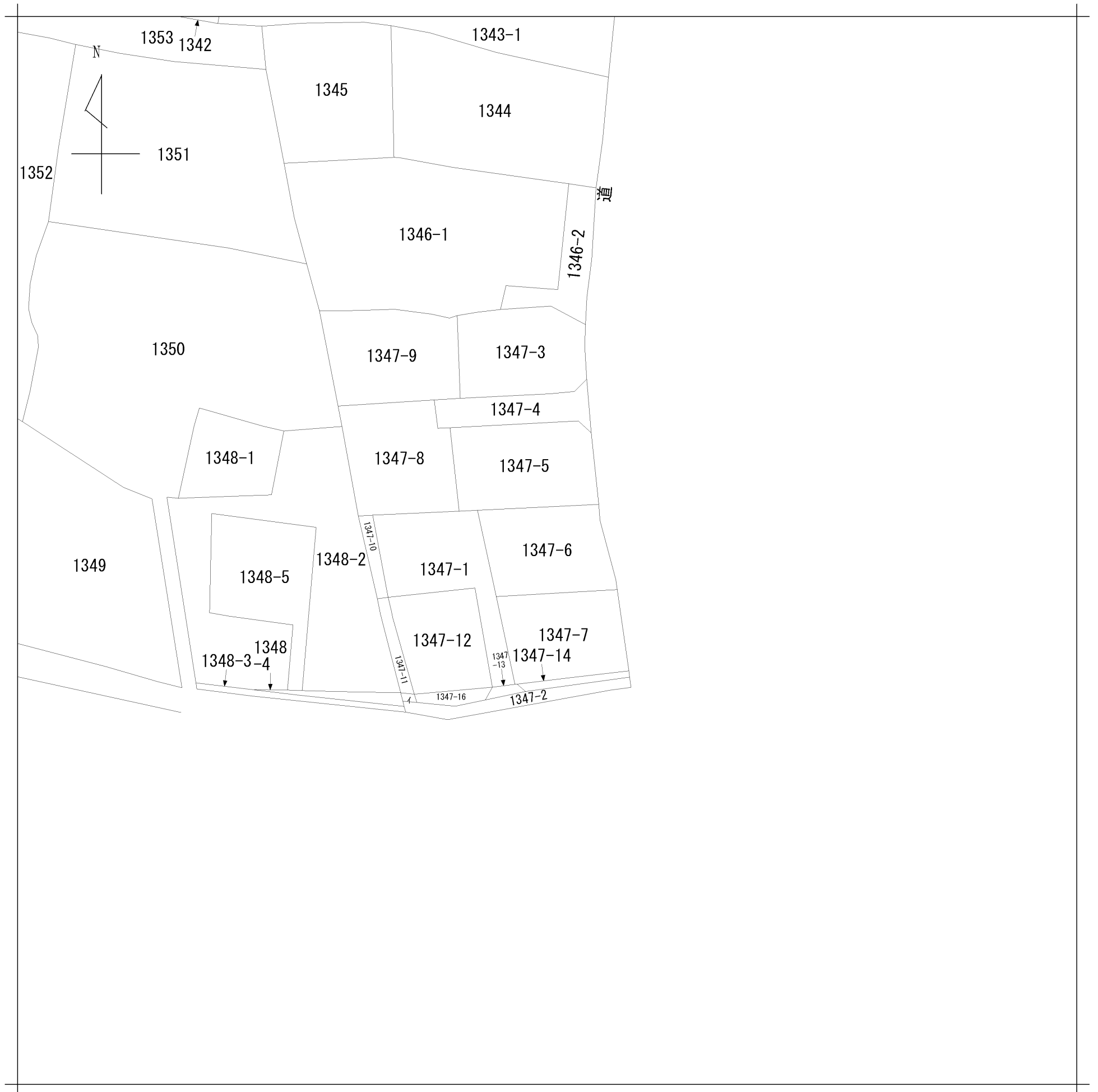
- ◆手数料： 分かれ
- ◆取引形態： 専任媒介
- ◆情報公開日： R5.2.13







1347-15



請求部分	所在	茂原市三ヶ谷字大門				地番	1347番6		
出力縮尺	1/600	精度区分	座標系番号又は記号	分類	地図に準ずる図面		種類	旧土地台帳附属地図	
作成年月日	備付年月日(原図)			補記事項					

118014 地積測量図



地番 1347-3-4-5-6-7-8-9

土地の所在 茂原市三ヶ谷字大門

昭和48年3月2日 作製年月日

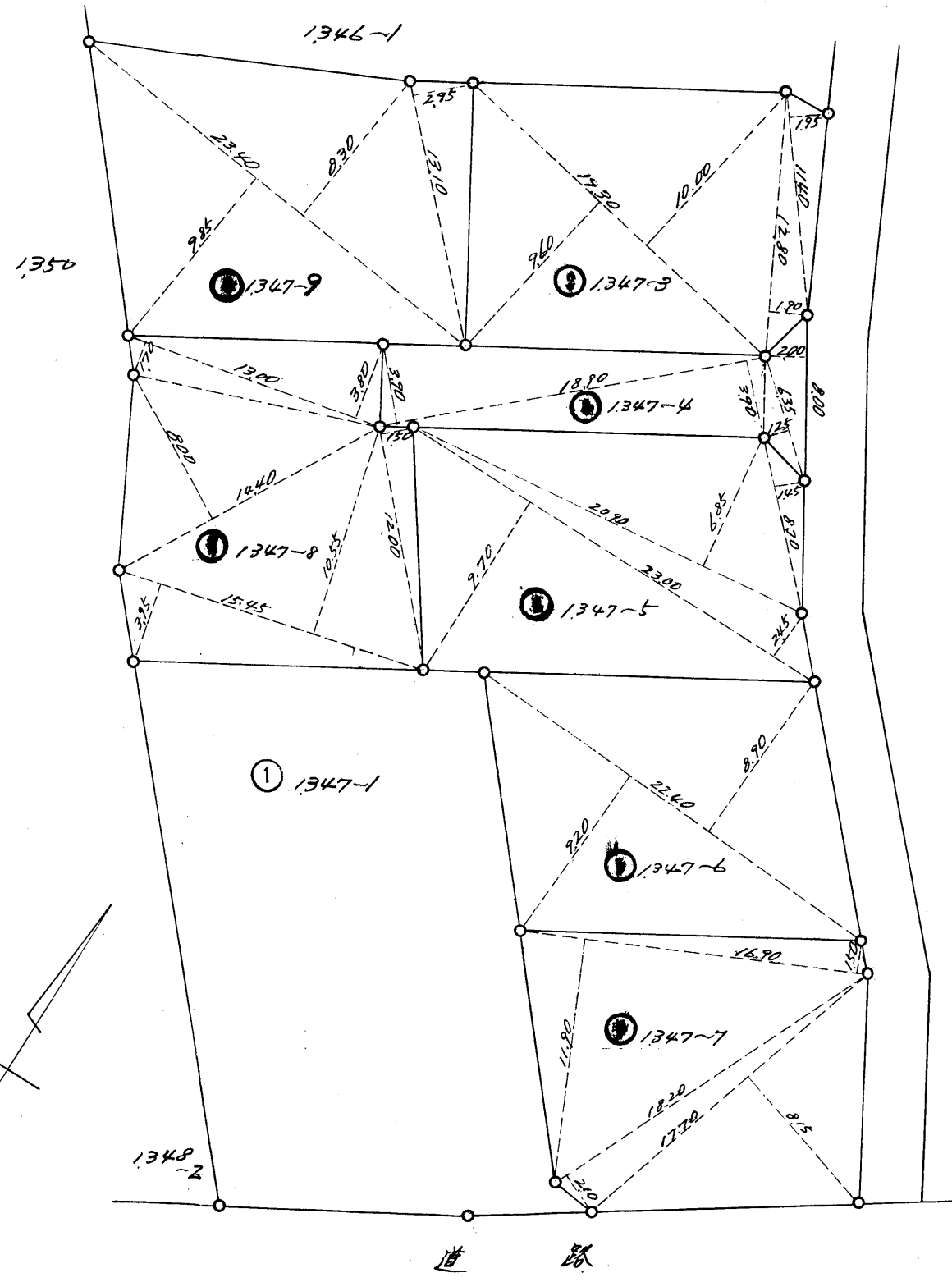
作製者

土地家屋調査士 茂原市茂原六九 松本

申請人

服部喜美雄

- ⑧ 1347-9  $23.40 (9.85 + 8.30) = 424.710$   
 $13.10 \times 2.95 = 38.645$   
 $463.355 \quad \frac{1}{2} = 231.6775 \text{ m}^2$
- ⑨ 1347-3  $19.30 (9.60 + 10.00) = 378.280$   
 $12.80 \times 1.90 = 24.320$   
 $11.40 \times 1.95 = 22.230$   
 $424.830 \quad \frac{1}{2} = 212.415 \text{ m}^2$
- ⑩ 1347-4  $8.00 \times 2.00 = 16.000$   
 $6.35 \times 1.25 = 7.9375$   
 $18.90 (3.90 + 3.90) = 147.420$   
 $171.3575 \quad \frac{1}{2} = 85.67875 \text{ m}^2$
- ⑪ 1347-5  $23.00 (9.70 + 2.45) = 279.450$   
 $20.90 \times 6.85 = 143.165$   
 $8.70 \times 1.45 = 12.615$   
 $435.230 \quad \frac{1}{2} = 217.615 \text{ m}^2$
- ⑫ 1347-6  $22.40 (8.90 + 9.20) = 405.440$   
 $\frac{1}{2} = 202.72 \text{ m}^2$
- ⑬ 1347-7  $16.90 (1.50 + 11.40) = 226.460$   
 $18.20 \times 6.85 = 38.220$   
 $17.70 \times 1.45 = 14.255$   
 $408.935 \quad \frac{1}{2} = 204.4675 \text{ m}^2$
- ⑭ 1347-8  $13.00 (3.80 + 1.70) = 71.500$   
 $14.40 \times 8.00 = 115.200$   
 $16.44 (10.55 + 3.95) = 224.024$   
 $12.00 \times 1.50 = 18.000$   
 $428.724$   
~~428.724~~  
 $\frac{1}{2} = 214.362 \text{ m}^2$



縮尺 1/300

(全国土地家屋調査士用紙)

昭和四十八年四月廿四日 48.4.24