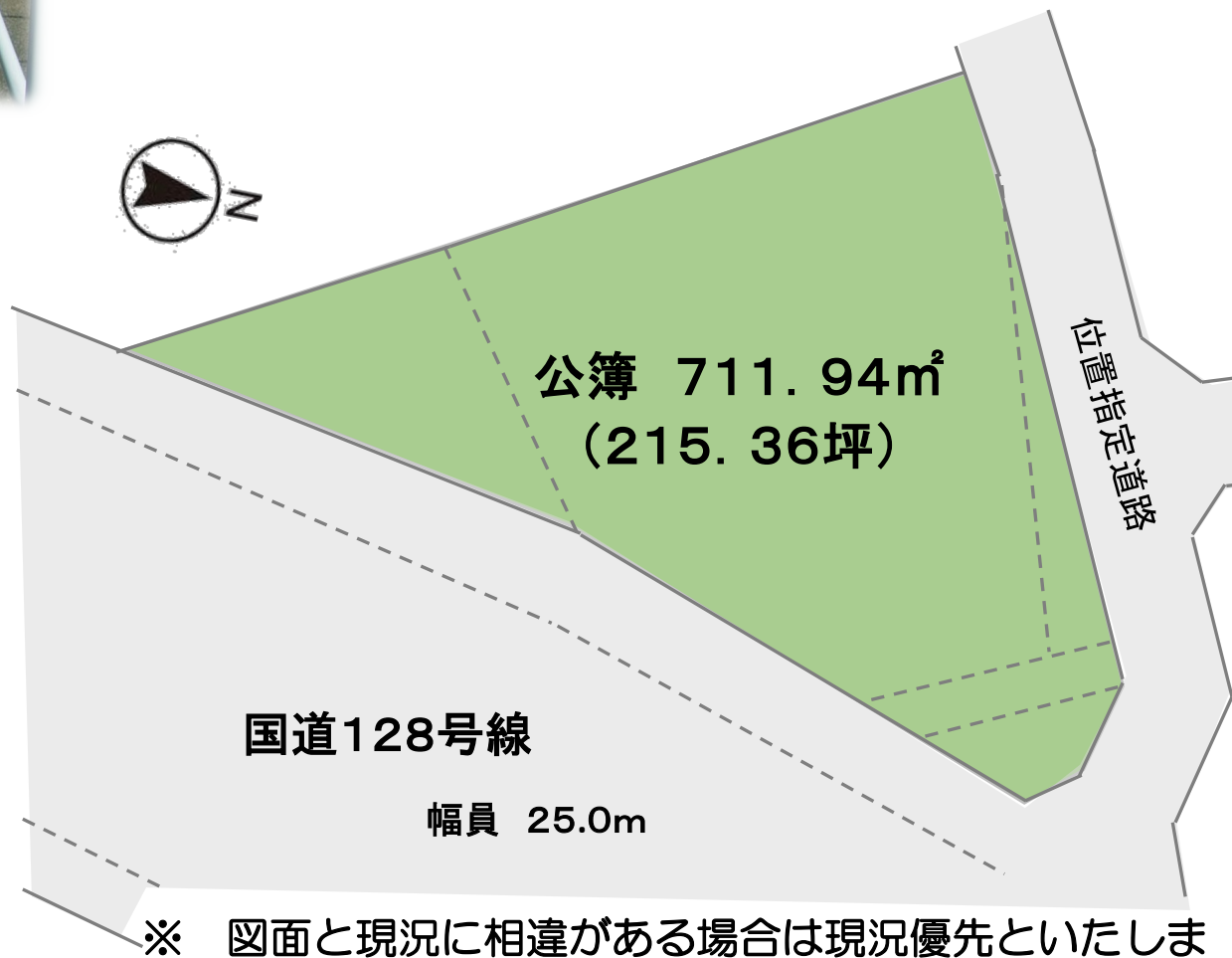


事業用定期借

国道128号線沿いの店舗用地

ロードサイドの用地を希望の方に最適



物件種目	事業用借地		
最適用途	店舗・事務所等		
最寄駅	JR新茂原駅		
土地面積	公簿711.94㎡(215.36坪)		
賃料	月額215,000円 敷金礼金については相談いたします。		
所在地	千葉県茂原市小林字三反歩2886番1 他		
交通	JR外房線『新茂原』駅 徒歩10分(800m)		
契約形態	事業用定期借地	地目	宅地
都市計画	非線引き地域	用途地域	一低層・準住居
建ぺい率	50%・60%	容積率	100%・200%
他の法令上の制限	建築基準法 第22条・23条 茂原市景観条例		
地勢	平坦	現況	更地
引渡条件	相談	その他	
接道状況(角地・間口)	北側 幅員5.0m (42条1項5号)H7.9.25 第88-27号 東側 幅員25.0m 国道128号線(歩道含む)		
設備	公営水道引込済・都市ガス引込可・合併浄化槽		
備考	<ul style="list-style-type: none"> ・建築の際は貸主へ依頼する事を条件とします。 ・店舗などの職種により浄化槽の大きさや、許認可など個々に違いますので、ご了承ください。 ・賃貸条件や、建築相談などは、担当へご連絡ください。 		
会員番号	313093	物件番号	13007

※ 図面と現況に相違がある場合は現況優先といたします

国土交通大臣(1)第10215号

<http://www.tamagawakousan.co.jp>



株式会社 玉川工産

(公社)全国宅地建物取引業保証協会会員・(公社)全国宅地建物取引業保証協会千葉本会会員・(公社)首都圏不動産公正取引協議会加盟



お客様専用

〒297-0037 千葉県茂原市早野1071-1

TEL 0475 (22) 5118

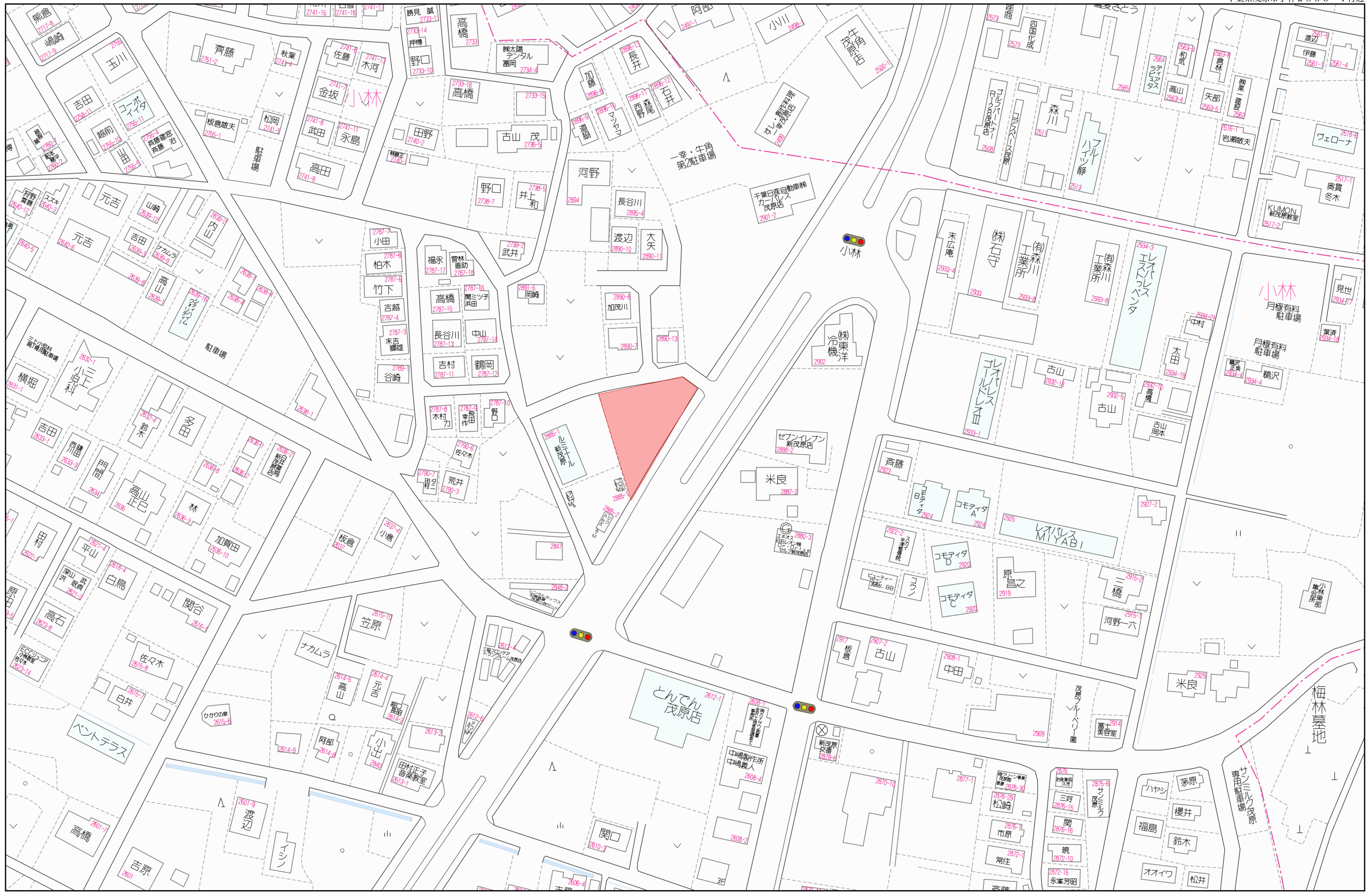
FAX 0475 (24) 7581

Mail info@tamagawakousan.co.jp

0120(73)5118

客付会社様へ
チラシ、ホーム
ページへの掲
載はご連絡
下さい。

- ◆ 手数料 100%
- ◆ 取引態様 貸主
- ◆ 情報公開日 R04.08.09



50 m

地番 **2886-1**
2886-2

116471
地積測量



土地の所在 **茨城県市小林字三反歩**

昭和四拾八年九月拾日

作製年月日

作製者

長生土木事務所

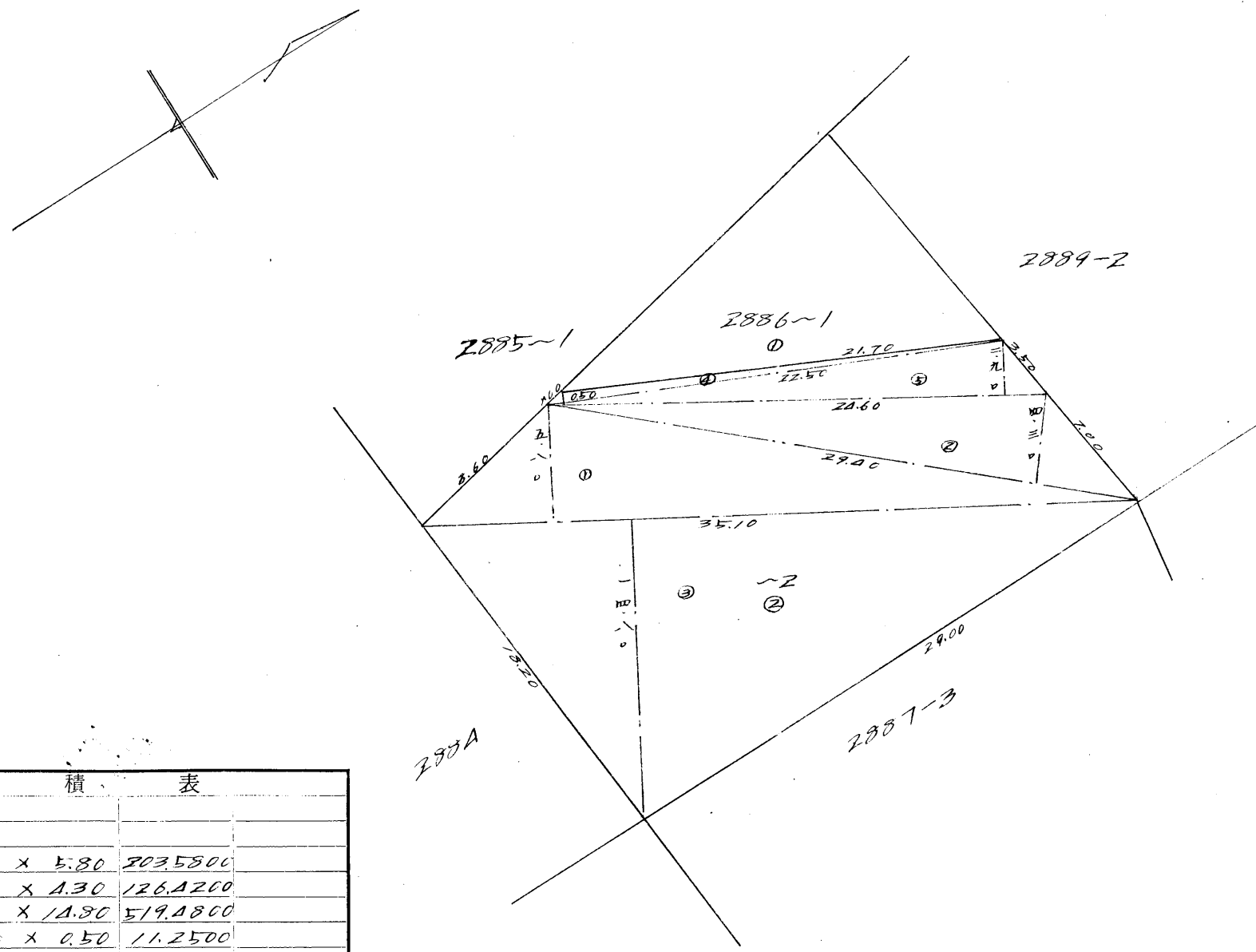


申請人

長生土木事務所長 横山



48.9.11
昭和四拾八年九月拾日



求積表		
②		
2886-2		
1.	35.10 X 5.80	203.5800
2.	29.00 X 4.30	124.7000
3.	35.10 X 11.80	414.1800
4.	22.50 X 0.50	11.2500
5.	24.60 X 2.90	71.3400
	計	932.0700
	1/2	466.0350
		466 m ²

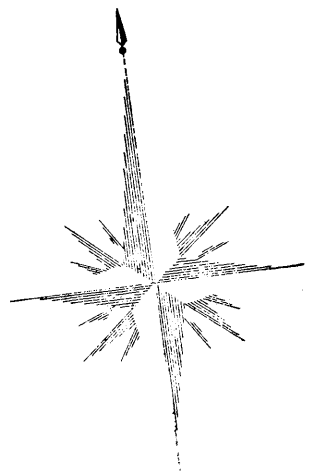
縮尺 1/300

116479

地番 2888-3
2888-9

地積測量図 2.1.26

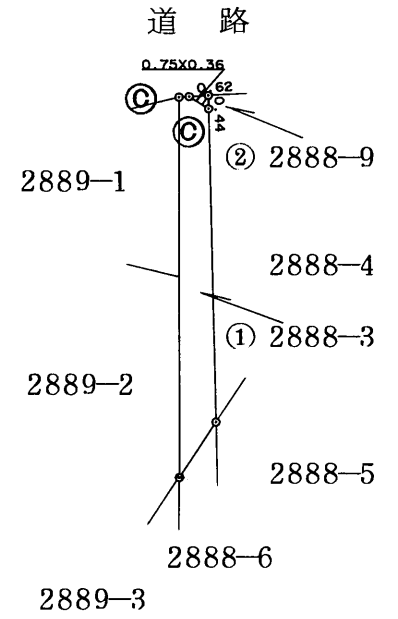
土地の所在 茂原市小林字三反歩



三斜求積表

地番 ② 2888-9			
NO.	底辺	高さ	倍面積
	0.75	0.36	0.2700
		倍面積	0.2700
		面積	0.13500
		地積	0.13 m ²

残地番 ① 2888-3			
公簿		総計	
11.8550			0.13500
		残地	11.72000
		地積	11.72 m ²



境界標の種類	
Ⓒ	コンクリート杭
⒫	プラスチック杭
Ⓓ	金属標
Ⓜ	刻ミ
Ⓢ	石杭

作製者 土地家屋調査士 茂原市小林2608番地の法
金沢良正 (平成7年1月24日作製)

申請人 矢部侃市

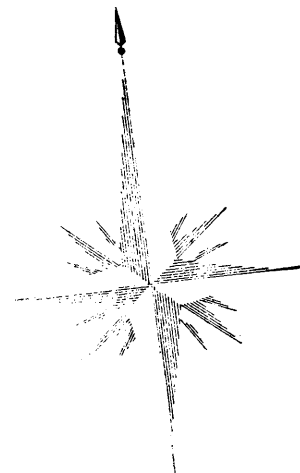
縮尺 1/250

116480
116480

地番 2888-4
2888-10

2.1.26
地積測量図

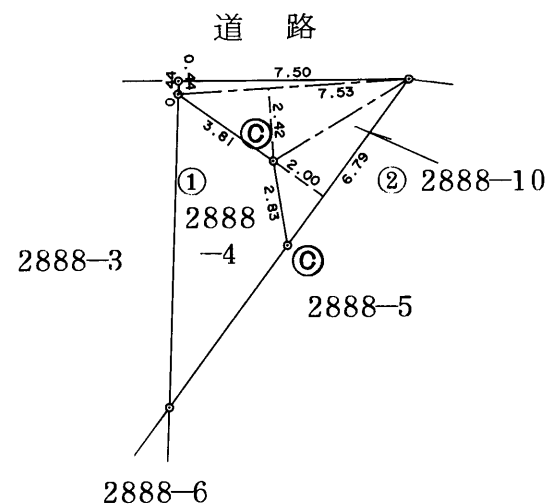
土地の所在 茂原市小林字三反歩



三斜求積表

地番 ② 2888-10				
NO.	底辺	高さ	倍面積	面積
	7.53	0.44		3.3132
	7.53	2.42		18.2226
	6.79	2.00		13.5800
			倍面積	35.1158
			面積	17.55790
			地積	17.55 m ²

残地番 ① 2888-4			
公簿	面積	合計	面積
	40.2000		17.55790
		残地	22.64210
		地積	22.64 m ²



境界標の種類	
◎	コンクリート杭
Ⓟ	プラスチック杭
Ⓡ	金属標
Ⓜ	刻ミ
Ⓢ	石杭

土地家屋調査士
作製者 茂原市小林2608番地の
金沢良正 (平成7年1月24日作製)

申請人 矢部侃市

縮尺 1/250

116481
地積測量

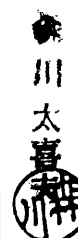


地番	2889-2 2889-3
土地の所在	茨城県市川林字三反歩

昭和四拾八年九月拾日
作製年月日

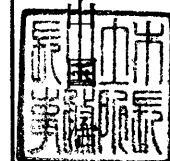
作製者

長生土木事務所

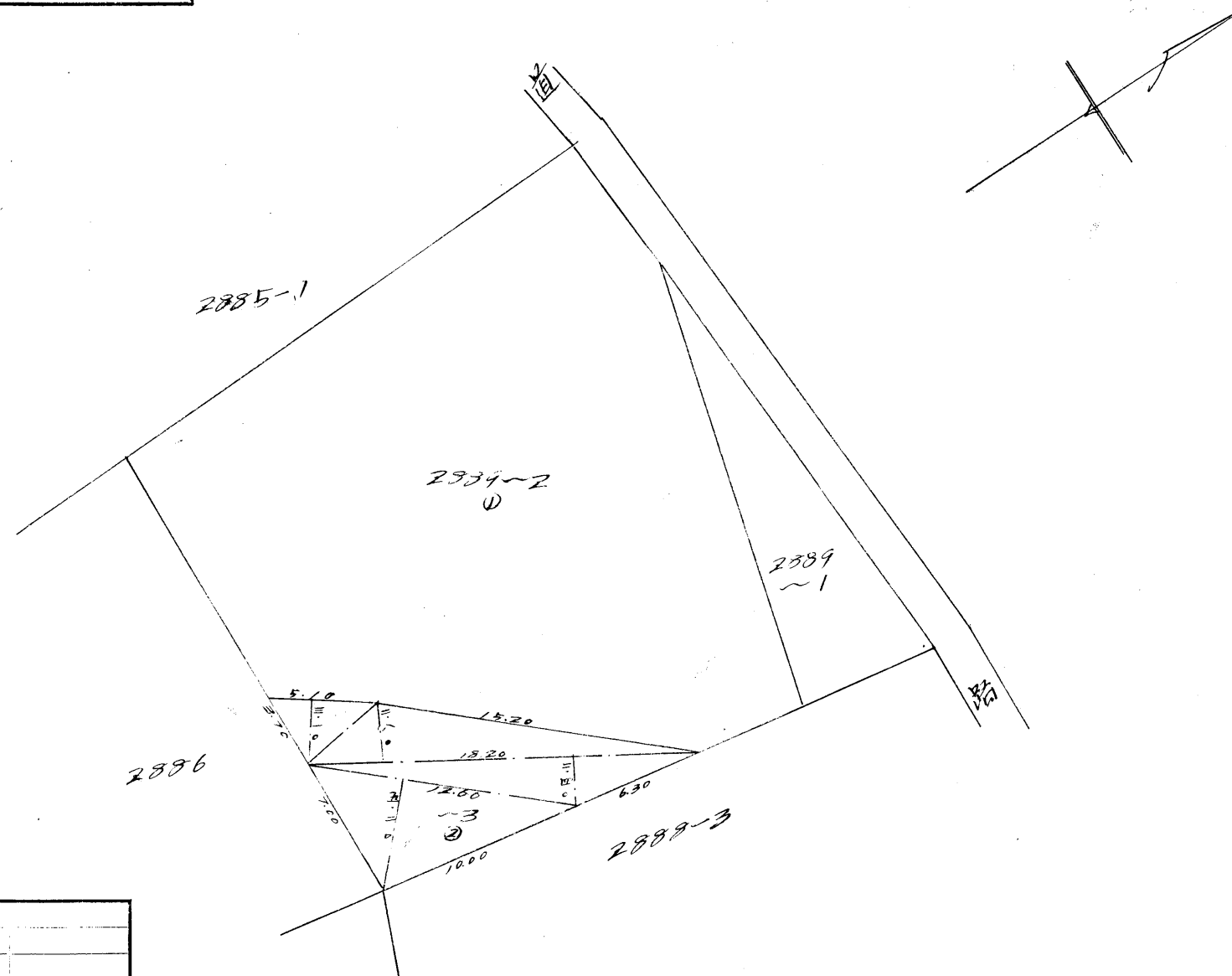


申請人

長生土木事務所長 横



昭和四拾八年九月拾日



②			
2889-3			
	5.10 X 3.10	15.8100	
	18.20 X (2.80+2.00)	94.6400	
	12.60 X 5.20	65.5200	
	計	125.9700	
	1/2	62.9850	
			62 m ²

縮尺 1/300