

# 貸事業用地

中の島町に位置した約557坪の貸地



◆店舗 ◆資材置場等

区画図

3方角地で利用価値大!

公道 幅員10m

公道 幅員8m

公簿 1,842.90㎡  
(557.47坪)

公道 幅員6m



## 案内



図面と現況に相違がある場合は現況優先と致します。成約時に仲介手数料とそれにかかる消費税を別途申し受けます。

物件種目	事業用貸地		
最適用途	店舗、資材置場他		
最寄駅	JR外房線茂原駅		
土地面積	1,842.90㎡(557.47坪)	ほかに私道面積	無
賃貸条件	月額167,100円		
所在地	茂原市中の島町492番 他7筆		
交通	JR外房線『茂原』駅 2.4km		
契約形態	ご提案下さい	地目	宅地
都市計画	区域内非線引き	用途地域	第一種中高層
建ぺい率	60%	容積率	200%
他の法令上の制限	建築基準法第22条、第23条 景観条例		
地勢	平坦地	現況	更地
引渡日	相談	契約条件	ご提案下さい
接道状況 (三方角地)	南側	市道幅員6.0m(42条1項1号)	
	西側	市道幅員8.0m(42条1項1号)	
	北側	市道幅員10.0m(42条1項1号)	
設備	公営水道引込可、個別プロパン、本下水引込済 東京電力		
備考	※都市ガス管は、前面道路に埋設されています。		
会員番号	00313093	物件番号	13015

国土交通大臣(1)第10215号

<http://www.tamagawakousan.co.jp>



# 株式会社 玉川工産

(公社)全国宅地建物取引業保証協会会員・(公社)千葉県宅地建物取引業保証協会会員・(公社)首都圏不動産公正取引協議会加盟

〒297-0037 千葉県茂原市早野1071-1

TEL 0475(22)5118

FAX 0475(24)7581

Mail [info@tamagawakousan.co.jp](mailto:info@tamagawakousan.co.jp)

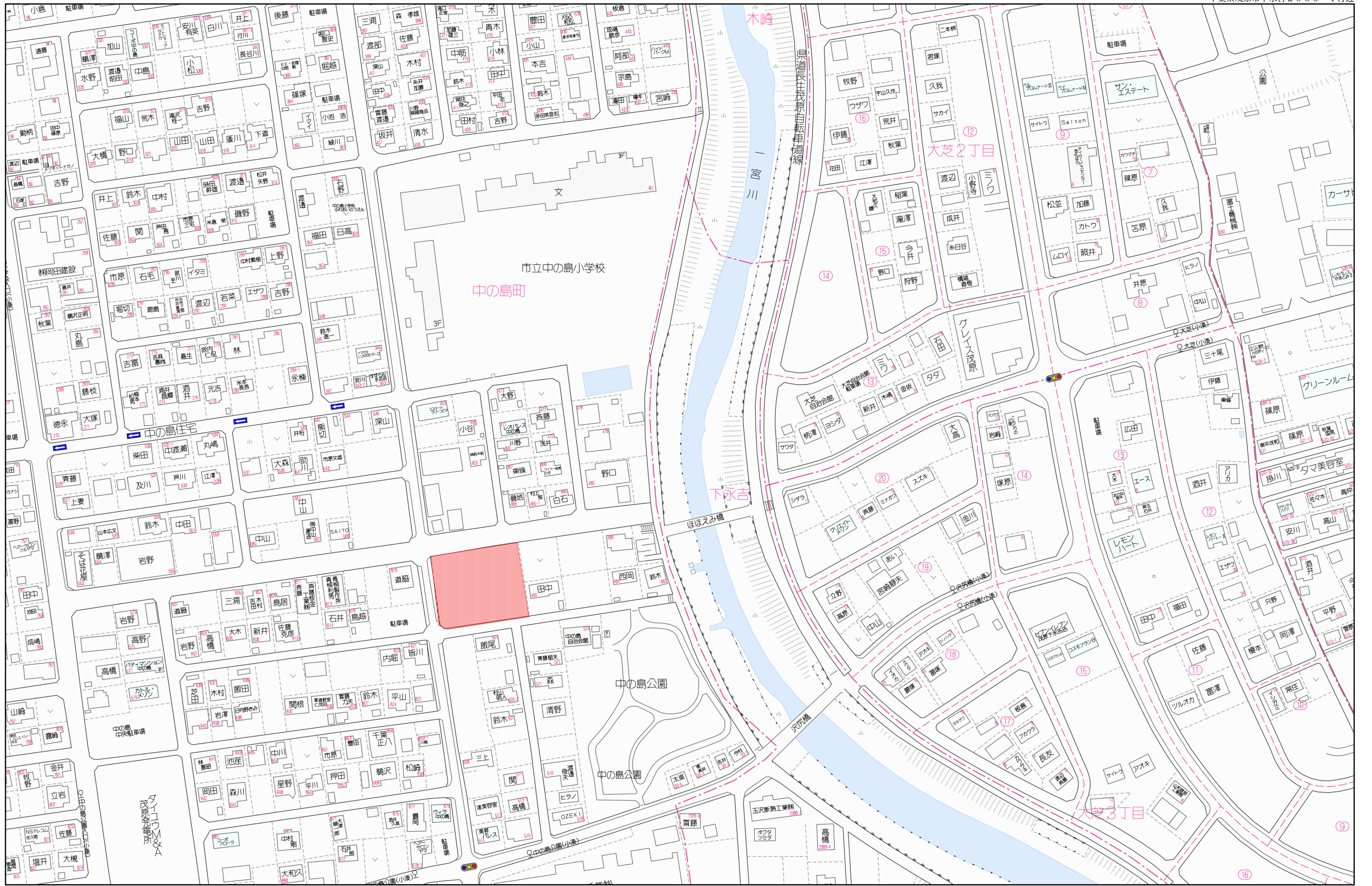
お客様専用 0120(73)5118

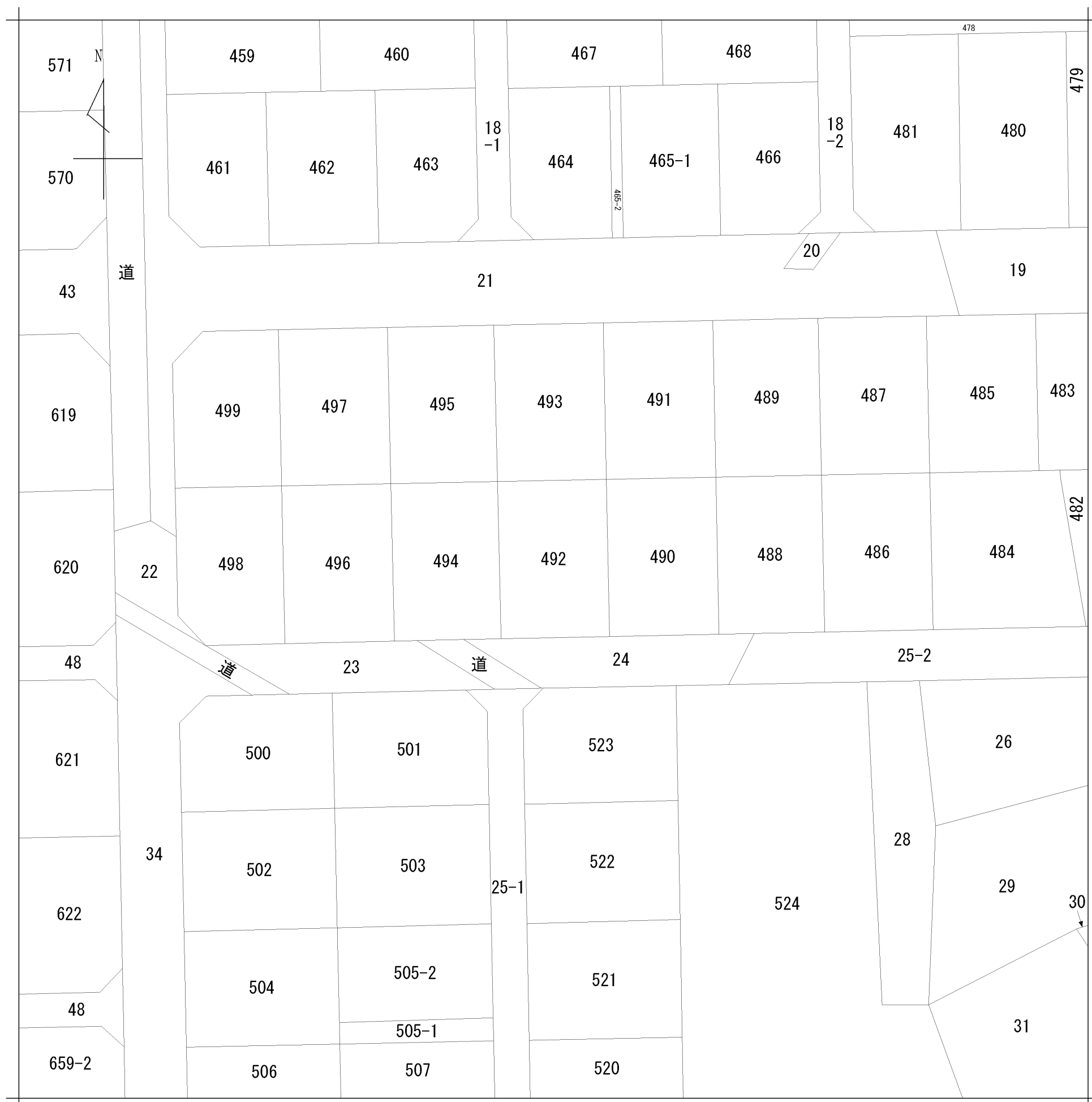
連絡事項

◆取引態様 専任媒介

◆情報公開日 R4.8.9







地番区域見出  
中の島町

請求部分	所在	茂原市中の島町				地番	492番			
出力縮尺	1/500	精度区分		座標系番号又は記号		分類	地図に準ずる図面		種類	旧土地台帳附属地図
作成年月日					備付年月日(原図)			補事項		

地番 25-2 132389 地積測量図 1/3 41年6月17日

土地の所在 茂原市中、島町

昭和四十二年六月一日 作製年月日

作製者

土地調査士 三村光 茂原市役所土木課

申請人

茂原市長 松本紋四郎

492  
 $13.50 \times 4.00 = 54.0000$   
 $16.60 \times 3.70 = 61.4200$   
 $20.00 \times 2.50 = 50.0000$   
 $23.70 \times (2.10 + 9.70) = 279.6600$   
 計 = 445.0800  
 $\frac{1}{2} = 222.5400$

493  
 $22.70 \times (10.80 + 2.50) = 301.9100$   
 $19.40 \times 2.50 = 48.5000$   
 $17.00 \times 3.90 = 66.3000$   
 $15.10 \times 5.60 = 84.5600$   
 計 = 501.2700  
 $\frac{1}{2} = 250.6350$

494  
 $23.80 \times (1.80 + 13.90) = 611.6600$   
 $\frac{1}{2} = 305.8300$

495  
 $12.74 \times (18.28 + 18.29) = 465.9000$   
 $\frac{1}{2} = 232.9500$

496  
 $18.24 \times 12.74 = 232.3776$

497  
 $18.28 \times 12.74 = 232.9872$

498  
 $18.24 \times 12.74 = 232.3776$

499  
 $18.28 \times 12.74 = 232.9872$

490  
 $12.74 \times (18.24 + 18.25) = 464.8926$   
 $\frac{1}{2} = 232.4463$

491  
 $12.74 \times (18.24 + 18.28) = 465.2648$   
 $\frac{1}{2} = 232.6324$

492  
 $12.74 \times (18.20 + 18.25) = 464.3730$   
 $\frac{1}{2} = 232.1865$

493  
 $12.74 \times (18.24 + 18.28) = 465.2648$   
 $\frac{1}{2} = 232.6324$

494  
 $18.20 \times 12.74 = 231.8680$

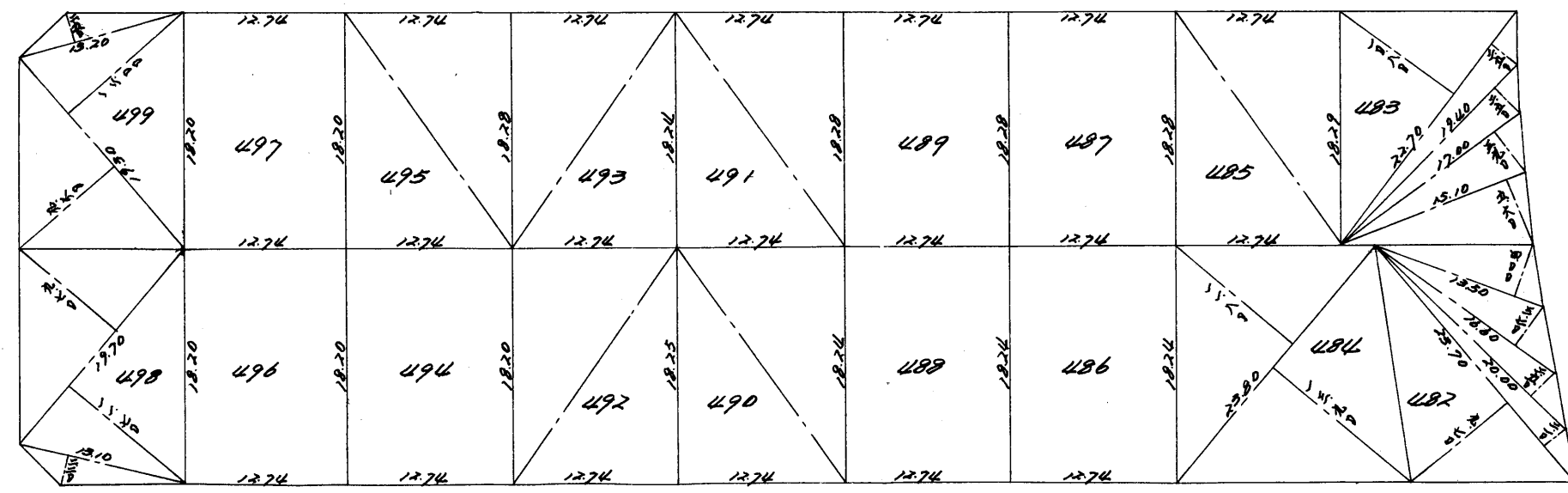
495  
 $12.74 \times (18.20 + 18.28) = 464.7562$   
 $\frac{1}{2} = 232.3776$

496  
 $18.20 \times 12.74 = 231.8680$

497  
 $18.20 \times 12.74 = 231.8680$

498  
 $13.10 \times 2.20 = 28.8200$   
 $19.70 \times (9.70 + 11.70) = 421.5800$   
 計 = 450.4000  
 $\frac{1}{2} = 225.2000$

499  
 $13.20 \times 2.50 = 33.0000$   
 $19.30 \times (9.60 + 12.00) = 416.8800$   
 計 = 449.8800  
 $\frac{1}{2} = 224.9400$



縮尺 1/500

(全国土地家屋調査士用紙)

1枚目と同様

地番	516 ~ 523
土地の所在	茂原市中の島町

132390

地積測量図

2/3

41年6月17日

昭和四十一年六月十七日  
作製年月日

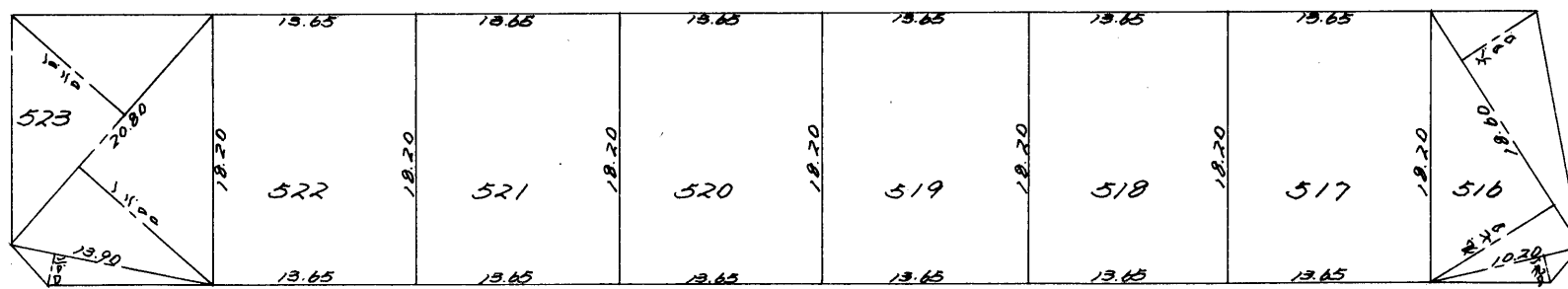
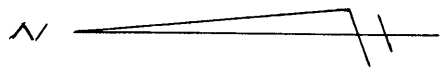
作製者

土地家屋調査士  
三村光生

申請人

市長  
松本紋四郎

- |     |   |     |   |
|-----|---|-----|---|
| 516 | $18.60 \times (6.00 + 9.70) = 292.0200$ | 520 | $18.20 \times 13.65 = 248.4300$           |
|     | $10.20 \times 1.90 = 19.3800$           | 521 | $18.20 \times 13.65 = 248.4300$           |
|     | 計 $= 311.4000$                          | 522 | $18.20 \times 13.65 = 248.4300$           |
|     | $\frac{1}{2} = 155.7000$                | 523 | $20.80 \times (10.20 + 12.00) = 461.7600$ |
| 517 | $18.20 \times 13.65 = 248.4300$         |     | $13.90 \times 2.00 = 27.8000$             |
| 518 | $18.20 \times 13.65 = 248.4300$         |     | 計 $= 489.5600$                            |
| 519 | $18.20 \times 13.65 = 248.4300$         |     | $\frac{1}{2} = 244.7800$                  |



縮尺 1/500

(全国土地家屋調査士用紙)



1枚目と同様

132391

地積測量図

3/3

41年6月17日

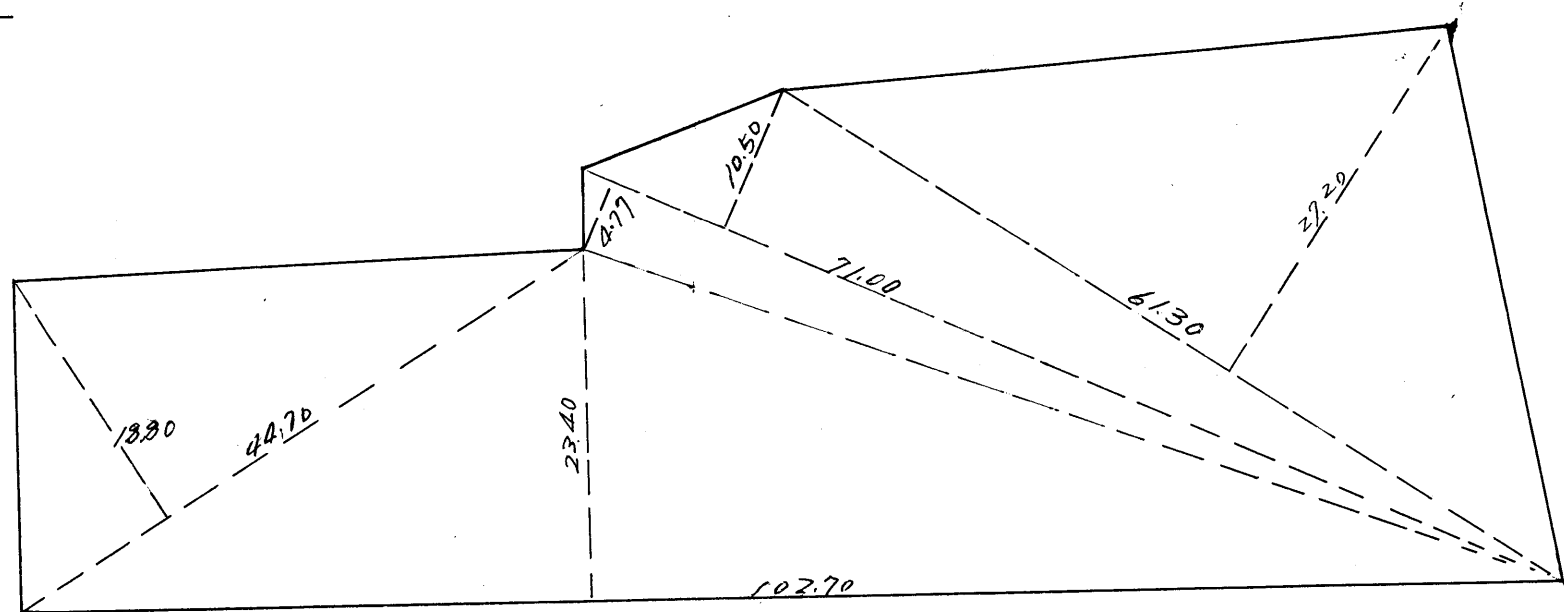
地番	524
土地の所在	茂原市中の島町

昭和四拾壹年六月十七日  
作製年月日

作製者

茂原市役所土木課  
三村 光三  
請人

茂原市長  
松本紋四郎



求積表

$$\begin{aligned}
 102.70 \times 23.40 &= 2403.1800 \\
 44.70 \times 18.80 &= 840.3600 \\
 71.00 \times (4.77 + 19.50) &= 1004.1700 \\
 61.30 \times 27.20 &= 1667.3600 \\
 \hline
 &5995.0700 \\
 \frac{1}{2} &2997.5350^2
 \end{aligned}$$

縮尺 1/500

(全国土地家屋調査士用紙)

昭和四拾壹年六月十七日