

売地

土地面積 353.48㎡(106.92坪)

建築条件はございません

life information

- ファミリーマート・・・約 480m (徒歩 6分)
- 茂原マーケットプレイス・・・約 630m (徒歩 8分)
- アスモ・・・約 840m (徒歩11分)
- 君塚病院・・・約 640m (徒歩 8分)
- 茂原市役所・・・約 530m (徒歩 7分)
- 西小学校・・・約 900m (徒歩12分)
- 富士見中学校・・・約 2200m (徒歩 28分)



案内図



区画図



※図面と現況に相違がある場合は現況優先といたします。 ※ご成約の際には、仲介手数料とそれにかかる消費税を別途申し受けます。

物件種目	売地		
最適用途	住宅		
最寄駅	JR茂原駅		
土地面積	353.48㎡ (106.92坪)	ほかに私道面積	無
価格	1500万円	3.3㎡単価	
物件所在地	茂原市高師字安土994番1		
交通	JR外房線『茂原』駅より1.3km(徒歩17分)		
土地権利	所有権	地目	宅地
都市計画	区域内非線引き	用途地域	第一種住居地域
建ぺい率	60%	容積率	200%
他の法令上の制限	建築基準法第22条、23条、景観条例		
地勢	平坦地	引渡日	即時
引渡条件	現況有姿渡し	その他	
現況	更地		
接道状況	北側:幅員2.74m 公道(42条2項)に接道。 (角地・間口) 西側:幅員2.74m 公道(42条2項)に接道。		
設備	公営水道引込可、個別プロパンガス、公共下水道引込済み		
備考	北側及び西側道路とも、幅員2.74mの42条2項道路のため、建物の建築に際しては、セットバックを要します。 ※区画図に記載のセットバック面積は、概算値となります。		
会員番号	0313093	物件番号	11017

国土交通大臣 (1) 第10215号

<http://www.tamagawakousan.co.jp>

〒297-0037 千葉県茂原市早野1071-1



株式会社 玉川工産

(公社) 全国宅地建物取引業保証協会会員・(公社) 全国宅地建物取引業保証協会千葉本部会員・(公社) 首都圏不動産公正取引協議会加盟

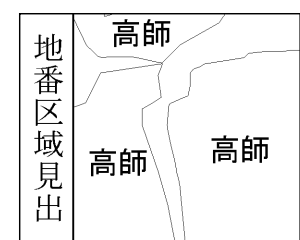
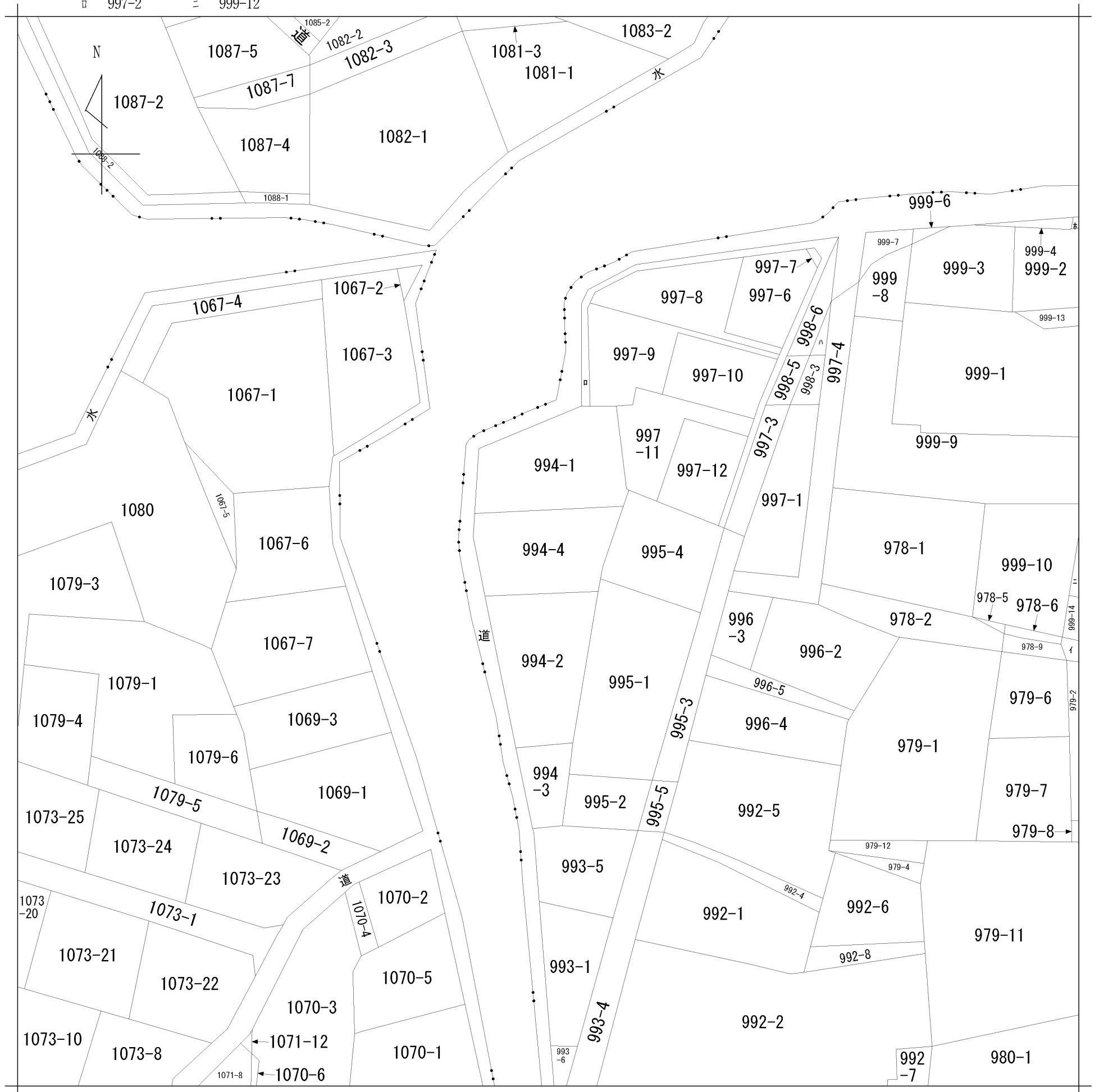
TEL 0475 (22) 5118
 FAX 0475 (24) 7581
 Mail info@tamagawakousan.co.jp
 お客様専用 0120(73)5118

客付会社様へ
 チラシ、ホームページへの掲載はご連絡下さい。

- ◆手数料 分かれ
- ◆取引態様 専任媒介
- ◆情報公開日 R4.8.6



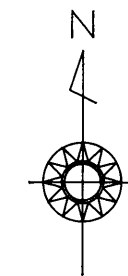
イ 978-7 ハ 998-4 ホ 999-5
 □ 997-2 ニ 999-12



請求部分	所在	茂原市高師字安土				地番	994番4		
出縮力尺	1/600	精度区分	座標系番号又は記号	分類	地図に準ずる図面		種類	旧土地台帳附属地図	
作成年月日				備付年月日(原図)			補事項		

128834

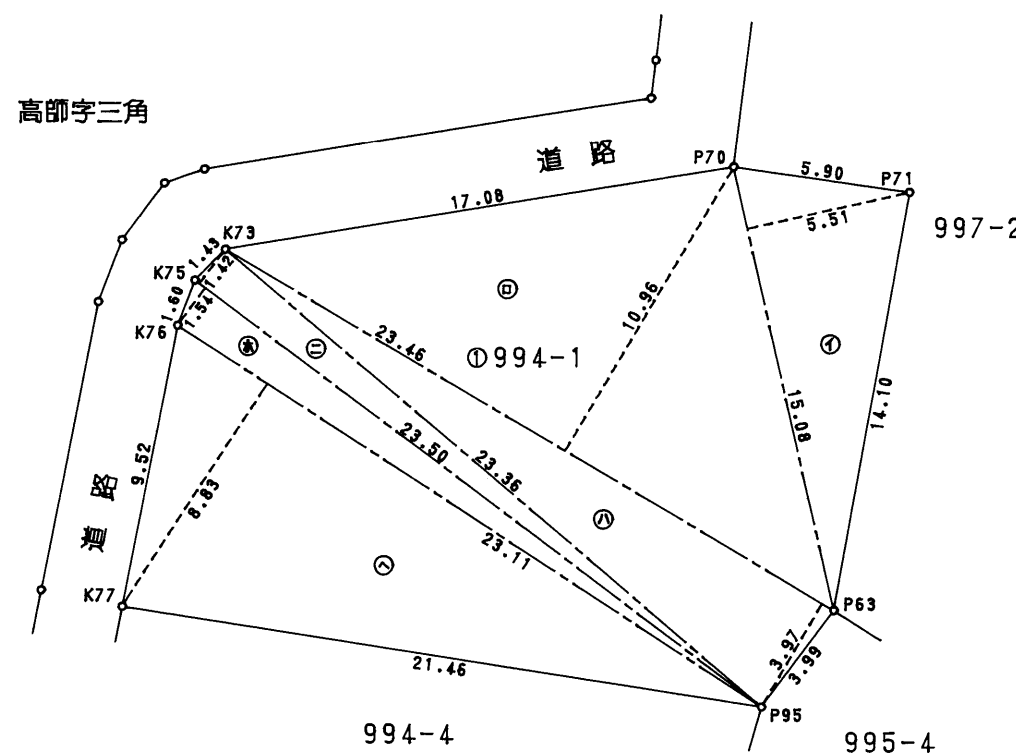
地番	994-1	地積測量図	10.1.9
土地の所在	茂原市高師字安土		



求積表

地番	① 994-1		
符号	底辺	高さ	倍面積
イ	15.08	5.51	83.0908
ロ	23.46	10.96	257.1216
ハ	23.46	3.97	93.1362
ニ	23.50	1.42	33.3700
ホ	23.50	1.54	36.1900
ヘ	23.11	8.83	204.0613
	合計		706.9699
	合計面積		353.48495
	地積		353.48 ^{m²}

点名	X	Y
P70	150.500	92.048
K73	147.718	75.198
K75	146.689	74.201
K76	145.191	73.629
K77	135.850	71.796
P95	132.602	93.011
P63	135.798	95.403
P71	149.675	97.889



境界標の種類	
○	コンクリート杭

作製者 土地家屋調査士 千葉県茂原市高師500番地 神代 正剛 (平成 9 年 12 月 16 日作製)

申請人 内山 雅夫

縮尺 1/250