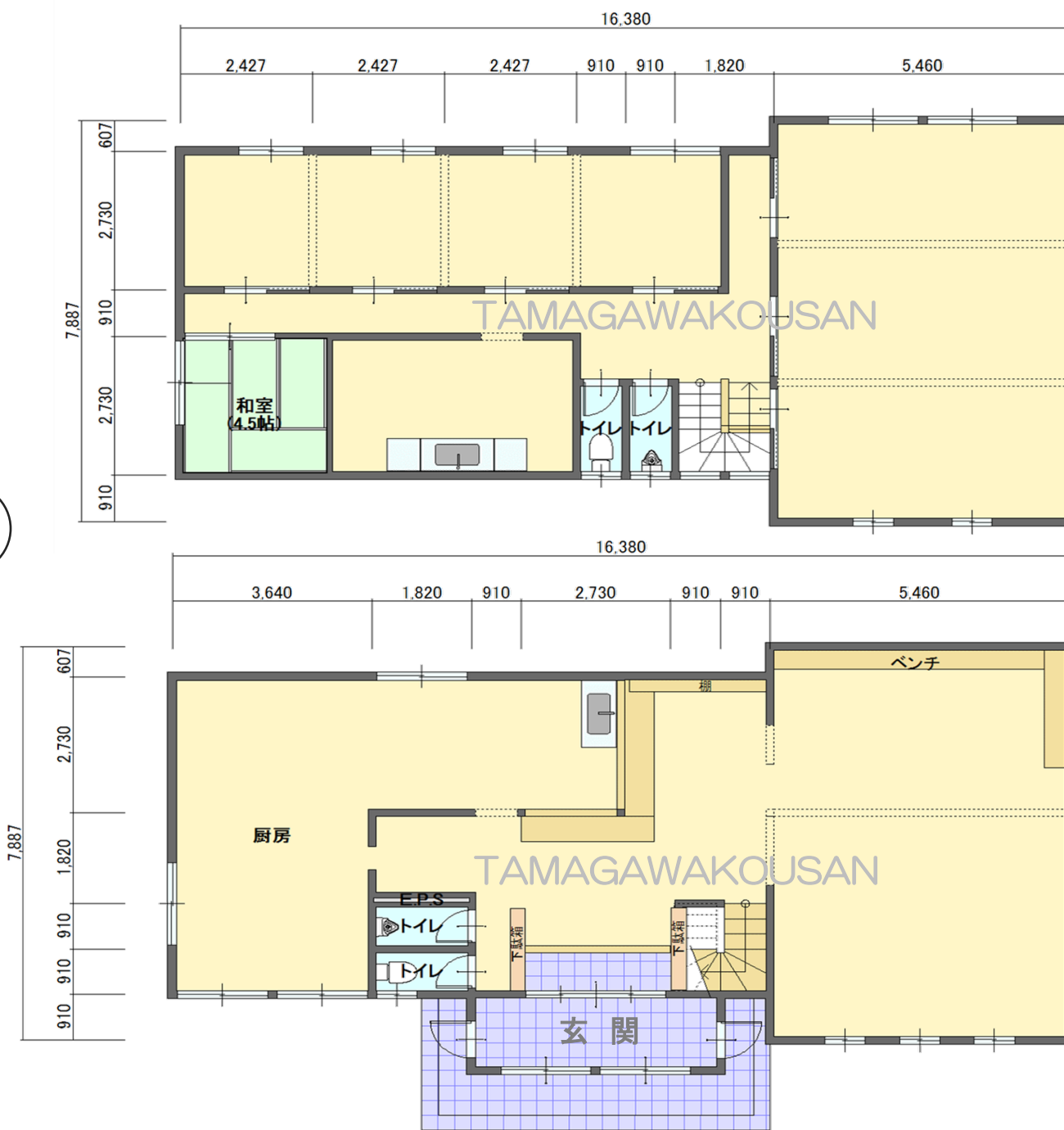


賃貸物件



《茂原市東部台1丁目貸店舗》

以前は飲食店でした。和風の落ち着いた内装です。



物件種目	賃貸物件		
最適用途	店舗・事務所		
最寄駅	JR外房線茂原駅		
賃貸条件	賃料300,000円/月(税別)		
	敷金3ヶ月、礼金1ヶ月		
所在地	千葉県茂原市東部台1丁目7番17		
交通	JR外房線『茂原』駅より1600m(徒歩20分)		
建物	構造・規模	木造瓦葺2階建	
	面積	235.66㎡(71.28坪)	
	種類	店舗	築年月日 不明
	建物名	東部台1丁目貸店舗	
土地面積	562㎡(170坪)		
地目	宅地	地勢	平坦地
都市計画	非線引き	用途地域	第一種低層住居
建ぺい率	50%	容積率	100%
法令上の制限	建築基準法第22条、23条指定区域、景観法		
駐車場	11台分あり		
引渡条件	現況有姿	引渡日	相談
現況	空		
接道状況	南側公道に接道		
設備	公営水道、本下水、個別LPガス 東京電力		
備考	・全保連株式会社の家賃保証加入が必要です。		
会員番号	313093	物件番号	13014

図面と現況に相違がある場合は現況優先といたします。ご成約の際には、仲介手数料とそれにかかる消費税を別途申し受けします。

国土交通大臣(1) 第10215号

<http://www.tamagawakousan.co.jp>

〒297-0037 千葉県茂原市早野1071-1



株式会社 玉川工産

TEL 0475(22)5118

FAX 0475(24)7581

Mail info@tamagawakousan.co.jp

お客様専用 0120(73)5118

客付会社様へ

チラシ、ホームページへの掲載はご相談ください。

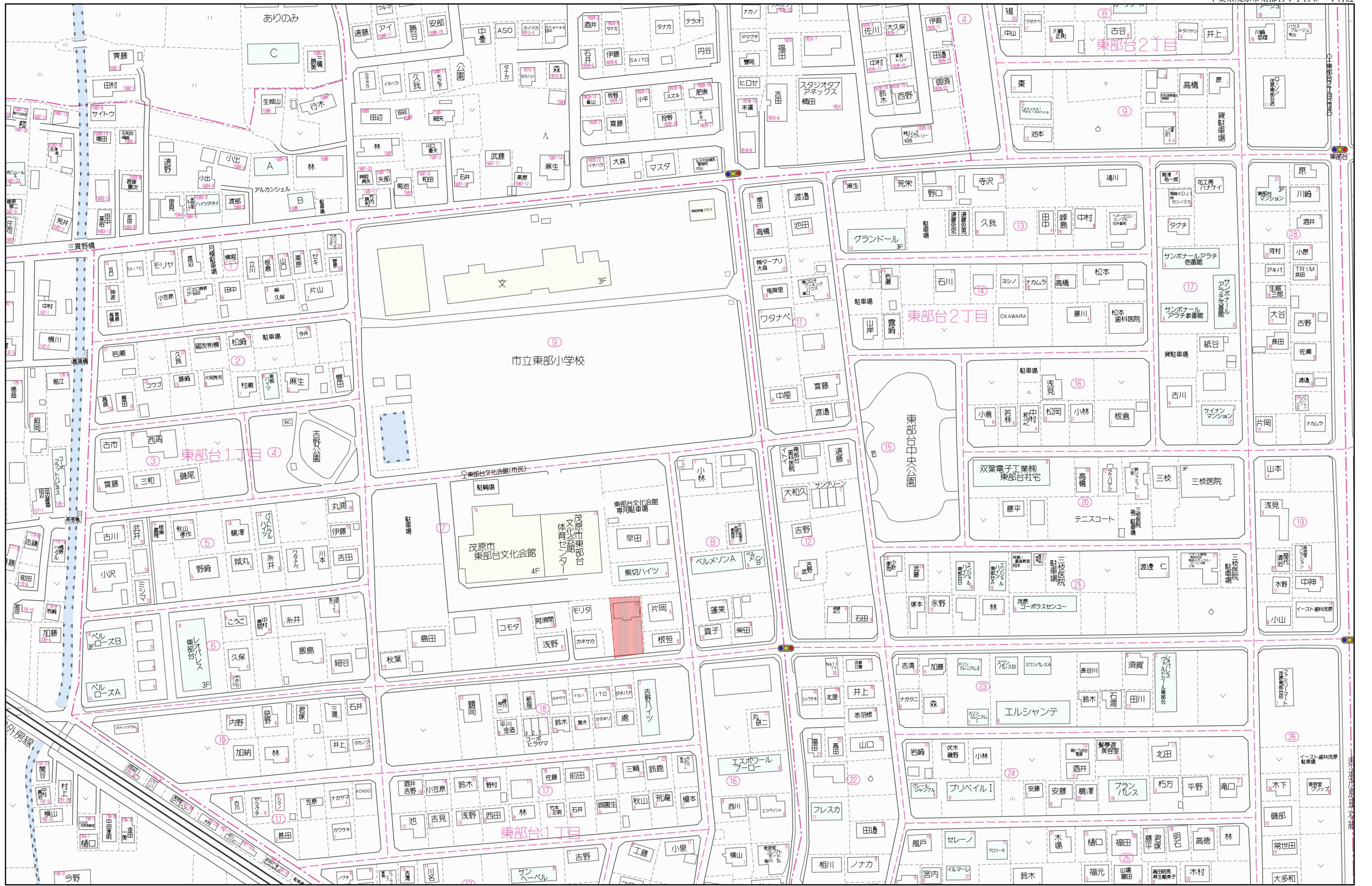
◆手数料 客付100%

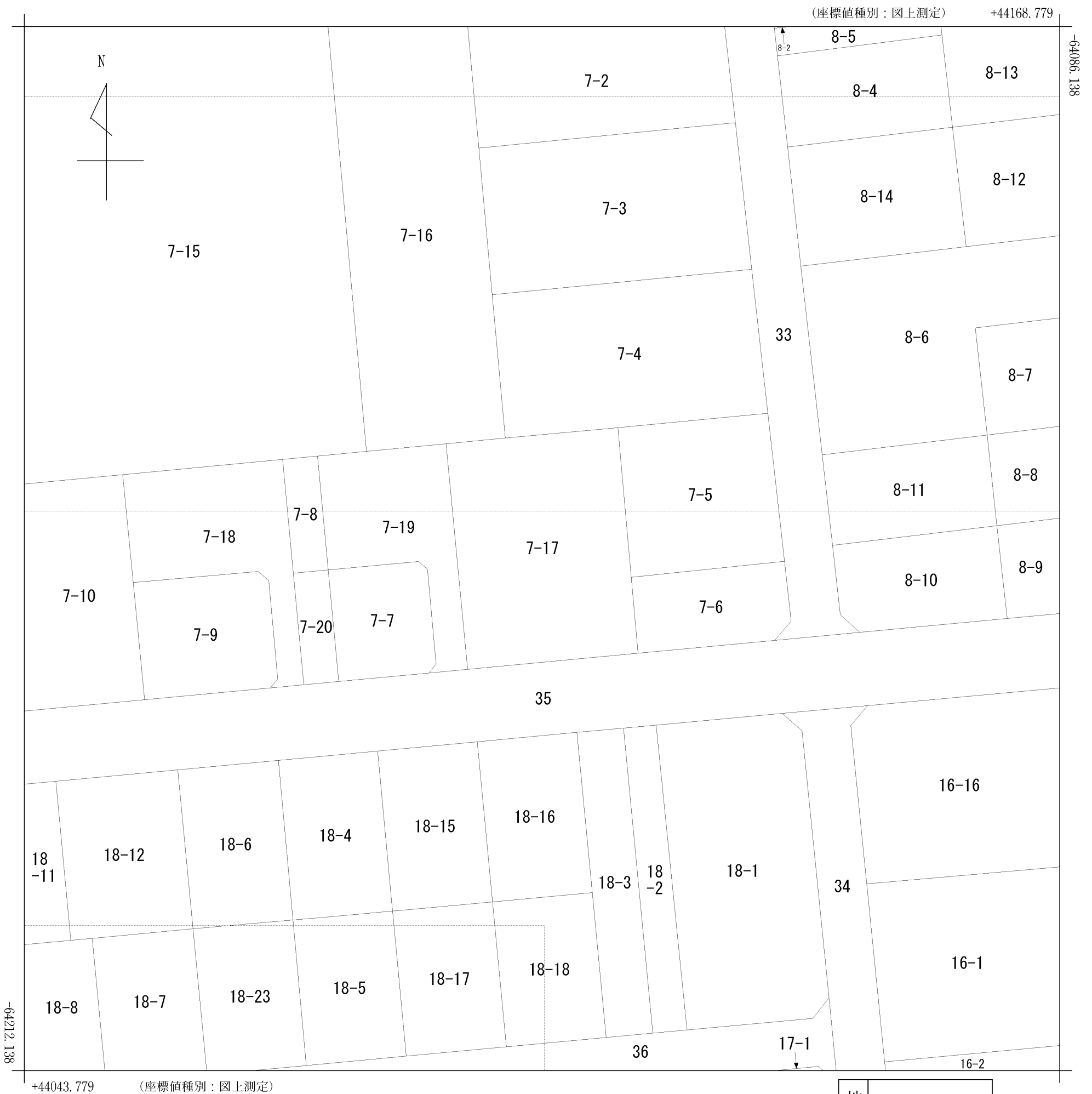
◆取引態様 専任媒介

◆情報公開日 R4.8.9

(公社)全国宅地建物取引業保証協会会員・(公社)全国宅地建物取引業保証協会千葉本部会員・(公社)首都圏不動産公正取引協議会加盟







(注) 国土交通省国土地理院が公表した座標補正パラメータ(touhokutaiheiyouki2011.par)による修正がされています。

地番区域見出
東部台1丁目

請求部	所在	茂原市東部台一丁目				地番	7番17			
出力縮尺	1/500	精度区分	甲一	座標系番号又は記号	IX	分類	地図に準ずる図面		種類	土地区画整理所在図
作成年月日	昭和59年9月1日			備付年月日(原図)				補事項		

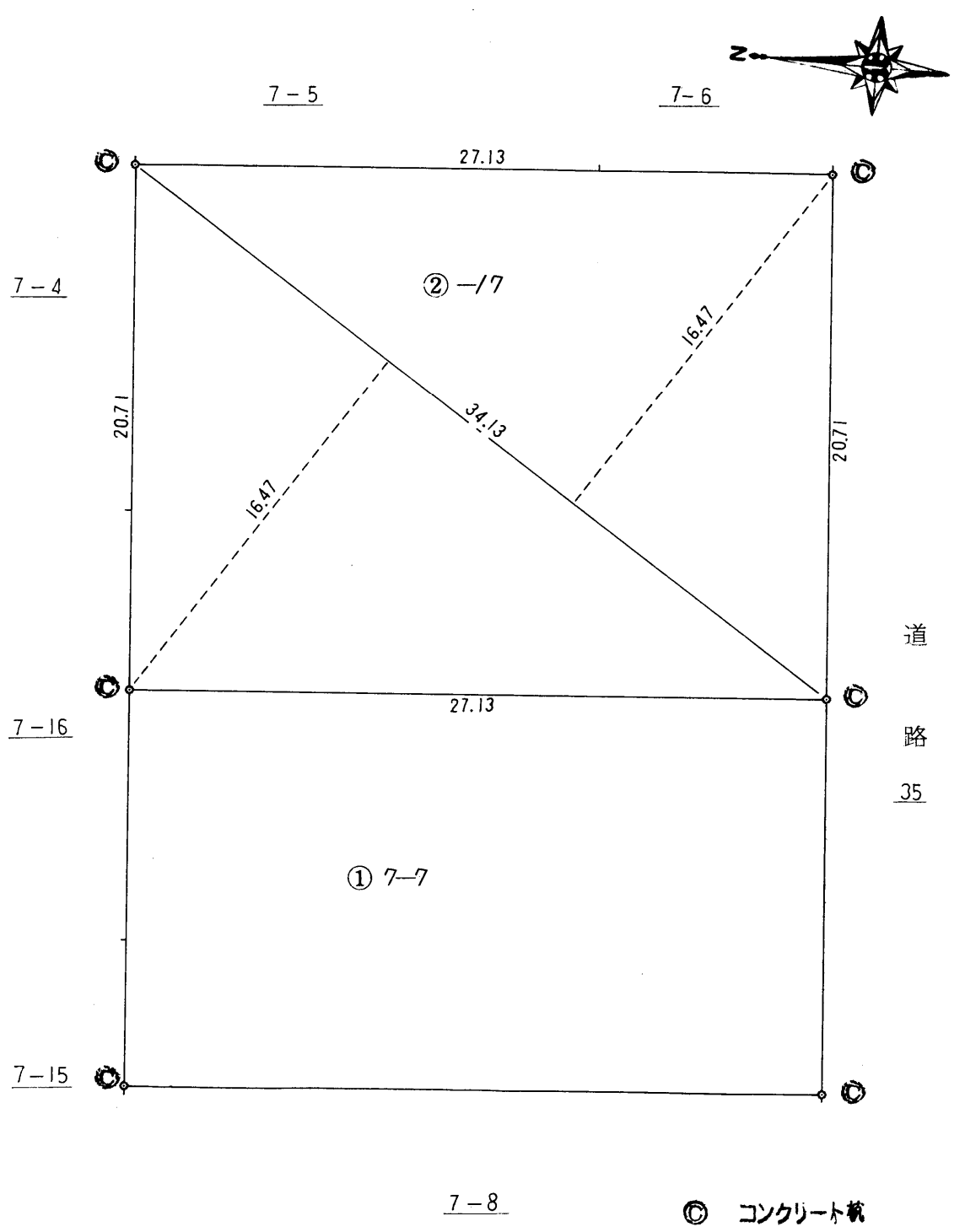
132079

地番 ⑦
7-17

地積測量図

土地の所在 茂原市東部台一丁目

62
8
4



三斜求積表

地番：②7-17

底辺	高さ	倍面積
34.13	X 16.47	- 562.1211
34.13	X 16.47	- 562.1211
倍面積		1124.2422
面積		562.12110
地積		562 m ²

作製者 土地家屋調査士 茂原市小林2399番地 富田昭夫
 (昭 62. 8. 3 年 月 日作製)

申請人 吉野 弘

縮尺 1/250

(千葉土地家屋調査士会紙)