

売地

☆ JR外房線「勝浦」駅 徒歩5分

閑静な住宅街



- Life Information**
- ☆ 勝浦小学校・・・550m (徒歩 7分)
 - ☆ 勝浦中学校・・・900m (徒歩 12分)
 - ☆ ホテル三日月・・・100m (徒歩 2分)
 - ☆ セブンイレブン・・・550m (徒歩 7分)
 - ☆ フードプラザハヤシ・・・1,000m (徒歩 7分)
 - ☆ 塩田病院・・・800m (徒歩 10分)



区画図

物件種目	売地		
最適用途	住宅用地		
最寄駅	JR勝浦駅		
土地面積	183.27m ² (55.43坪)	ほかに私道面積	
	道路後退部分含む		
価格	350万円	3.3m ² 単価	
物件所在地	勝浦市墨名字境場818番24		
交通	JR外房線『勝浦』駅より350m(徒歩5分)		
土地権利	所有権	地目	宅地
都市計画	区域内非線引	用途地域	近隣商業
建ぺい率	80%	容積率	200%
他の法令上の制限	建築基準法第22条		
地勢	平坦地	引渡日	相談
引渡条件	現況有姿	現況	更地
接道状況	北側:公道 幅員2.1m(42条2項道路)に接道(角地・間口) 南側:公道 幅員1.5mに接道		
設備	公営水道(引込済)・プロパンガス・合併浄化槽		
備考	・北側道路 セットバック要 ・南側市道(境場3号線)は、建築基準法外道路		
会員番号	00313093	物件番号	11007

※図面と現況に相違がある場合は現況優先といたします。*ご成約の際には、仲介手数料とそれにかかる消費税を別途申し受けます。

国土交通大臣(1) 第10215号

<http://www.tamagawakousan.co.jp>

〒297-0037 千葉県茂原市早野1071-1

TEL 0475 (22) 5118

FAX 0475 (24) 7581

Mail info@tamagawakousan.co.jp

お客様専用 ☎ 0120(73)5118



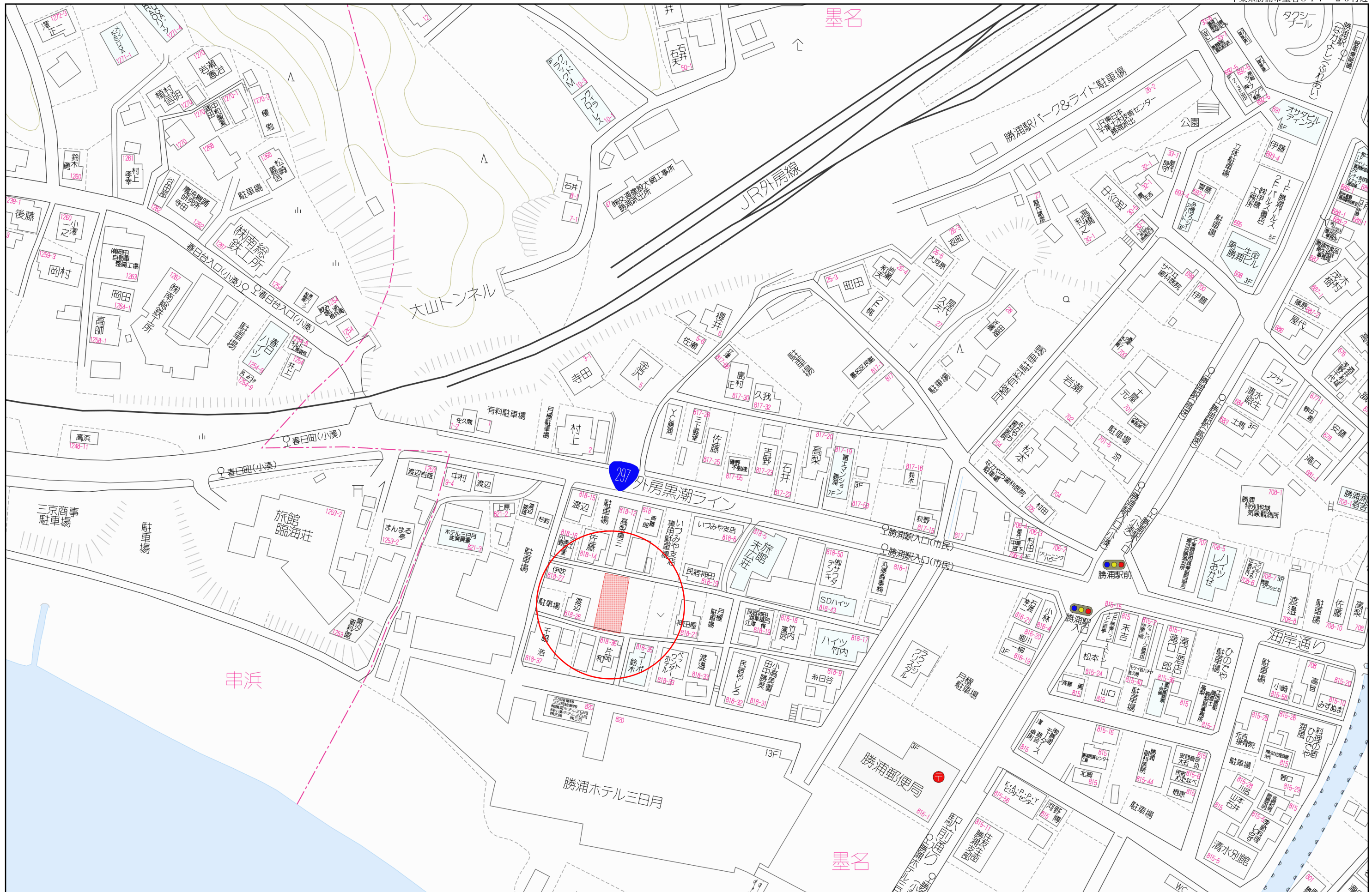
株式会社 玉川工産

(公社) 全国宅地建物取引業保証協会会員・(公社) 全国宅地建物取引業保証協会千葉本会会員・(公社) 首都圏不動産公正取引協議会加盟

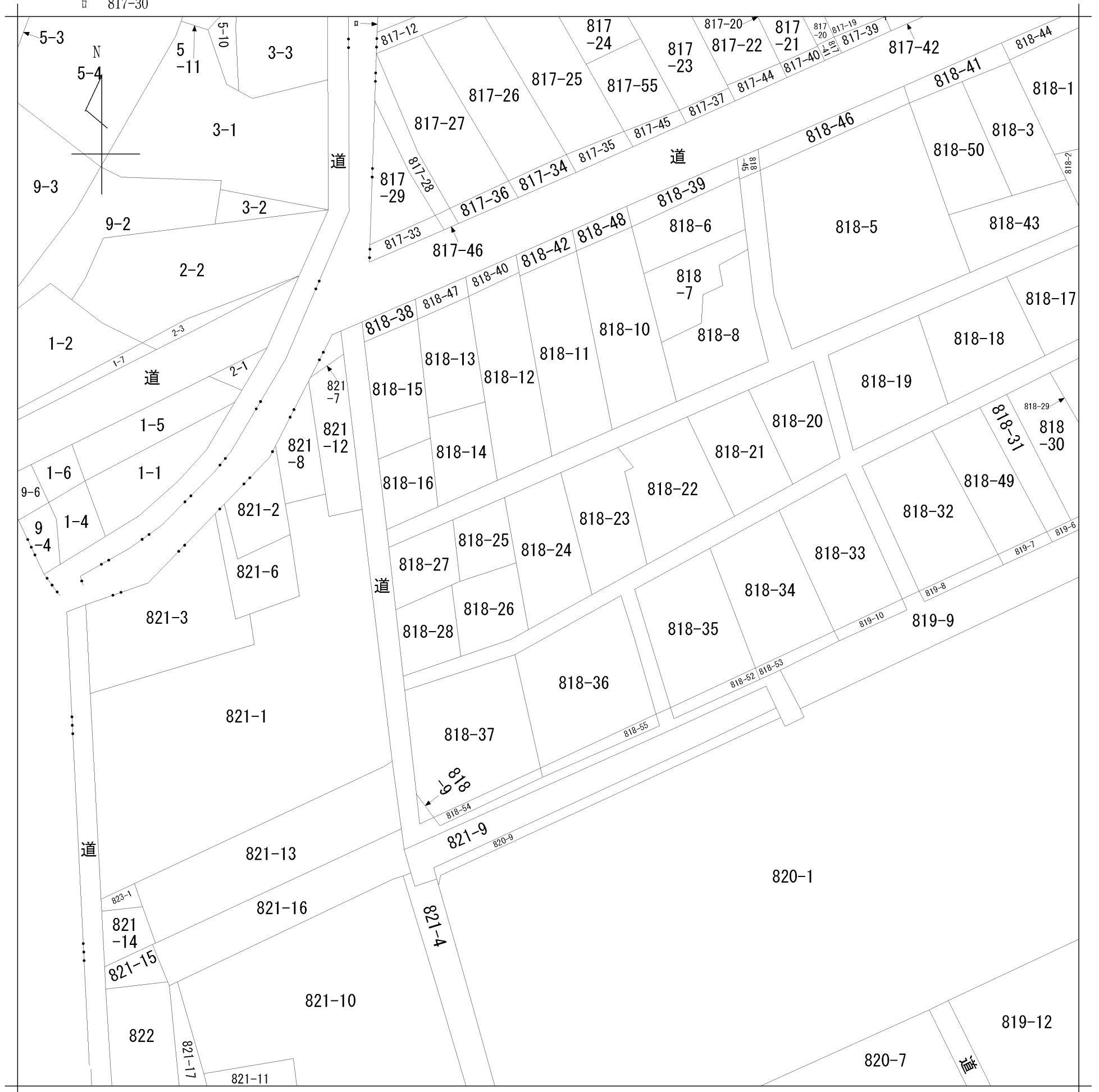
客付会社様へ

チラシ、ホームページへ掲載の際はご連絡下さい。

- ◆手数料 分かれ
- ◆取引態様 専任媒介
- ◆情報公開日 R4. 8. 8



イ 817-53
ロ 817-30



請求部分	所在	勝浦市墨名字境場				地番	818番24			
出力縮尺	1/600	精度区分	座標系番号又は記号	分類	地図に準ずる図面			種類	旧土地台帳附属地図	
作成年月日	備付年月日(原図)			補記事項						