

売地

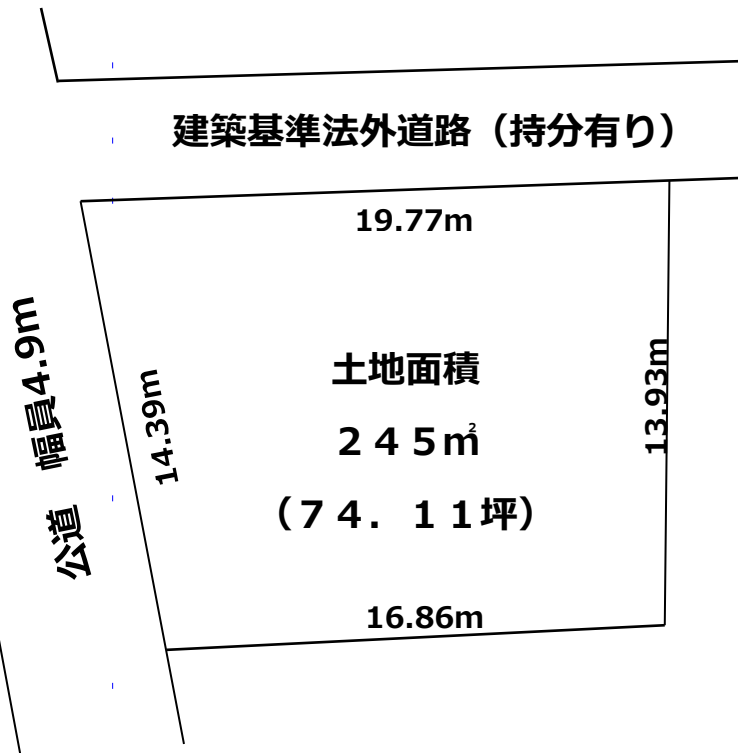
☆ 駅近！ JR外房線「茂原」駅 徒歩10分 ☆

☆ 近隣に商業施設多数あり ☆



Life Information

- ☆ 東部小学校・・・1,200m (徒歩 15分)
- ☆ 東中学校・・・1,500m (徒歩 19分)
- ☆ ライフガーデン茂原・・・300m (徒歩 4分)
- ☆ 山之内病院・・・600m (徒歩 8分)
- ☆ セブンイレブン・・・600m (徒歩 8分)



区画图



| | | | |
|-------------|-------------------------------|---------|------------|
| 物件種目 | 売地 | | |
| 最適用途 | 住宅用地 | | |
| 最寄駅 | JR 茂原駅 | | |
| 土地面積 | 245㎡ | ほかに私道面積 | 有 23.1㎡ |
| | (74.11坪) | | |
| 価格 | 980万円 | 3.3㎡単価 | |
| 物件所在地 | 茂原市茂原字北三貫野1506番3他 | | |
| 交通 | JR外房線『茂原』駅より750m(徒歩10分) | | |
| 土地権利 | 所有権 | 地目 | 山林 |
| 都市計画 | 区域内非線引 | 用途地域 | 第一種中高層 |
| 建ぺい率 | 60% | 容積率 | 200% |
| 他の法令上の制限 | 建築基準法第22条・第23条、景観条例 | | |
| 地勢 | 平坦地 | 引渡日 | 相談 |
| 引渡条件 | 現況有姿 | 現況 | 更地 |
| 接道状況(角地・間口) | 南西側:公道 幅員4.9m(42条1項1号道路)に接道 | | |
| 設備 | 公営水道・都市ガス・本下水各引込済 | | |
| 備考 | ・北西側通路、建築基準法外道路になります。(私道持分有り) | | |
| | ・現況有姿になります。 | | |
| | ・令和元年10月25日道路冠水有り | | |
| 会員番号 | 00313093 | 物件番号 | 11038 |

※図面と現況に相違がある場合は現況優先といたします。*ご成約の際には、仲介手数料とそれにかかる消費税を別途申し受けます。

国土交通大臣(1)第10215号

<http://www.tamagawakousan.co.jp>

〒297-0037 千葉県茂原市早野1071-1

TEL 0475(22)5118

FAX 0475(24)7581

Mail info@tamagawakousan.co.jp

お客様専用 ☎ 0120(73)5118



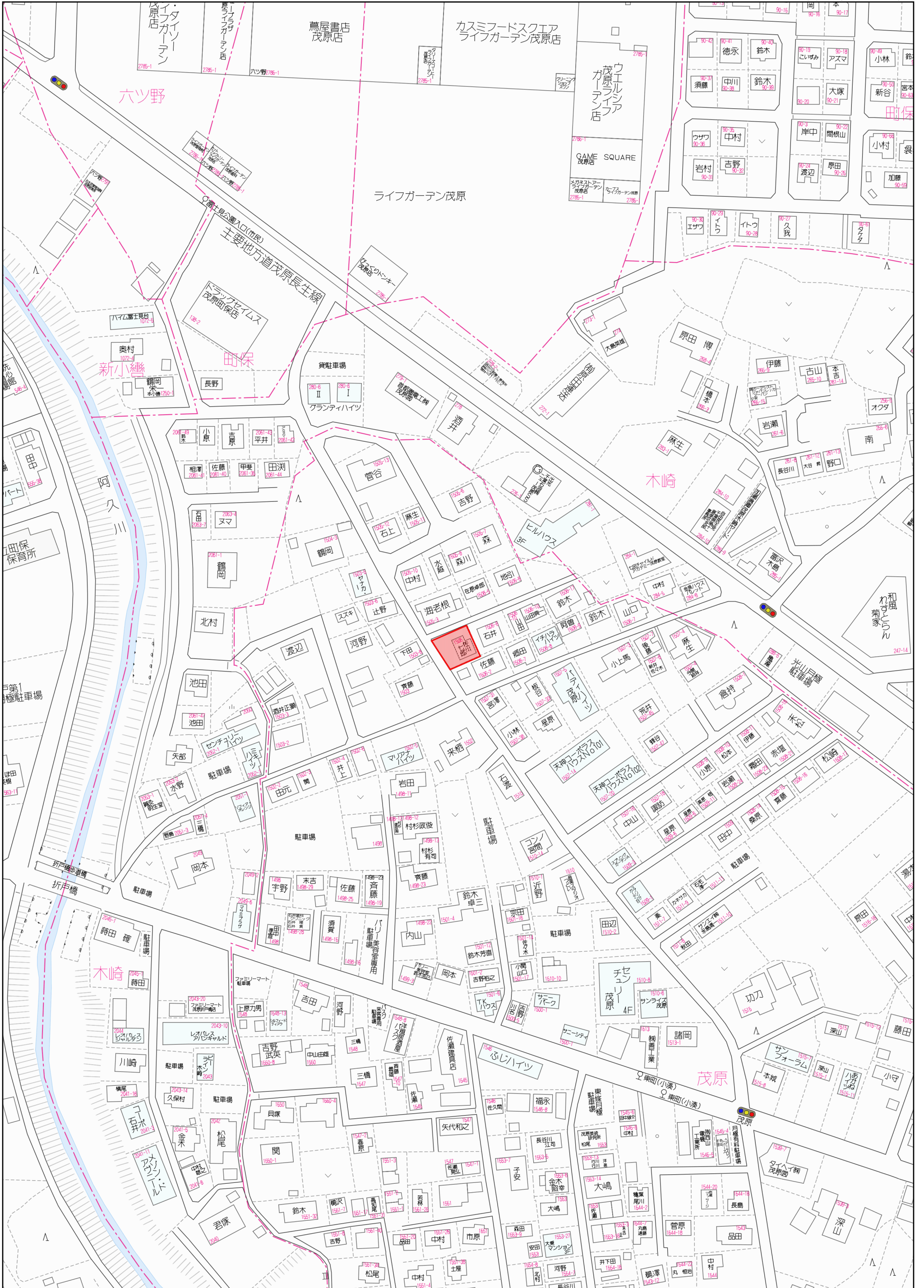
株式会社 玉川工産

(公社)全国宅地建物取引業保証協会会員・(公社)全国宅地建物取引業保証協会千葉本部会員・(公社)首都圏不動産公正取引協議会加盟

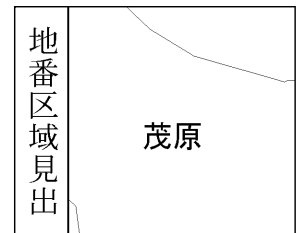
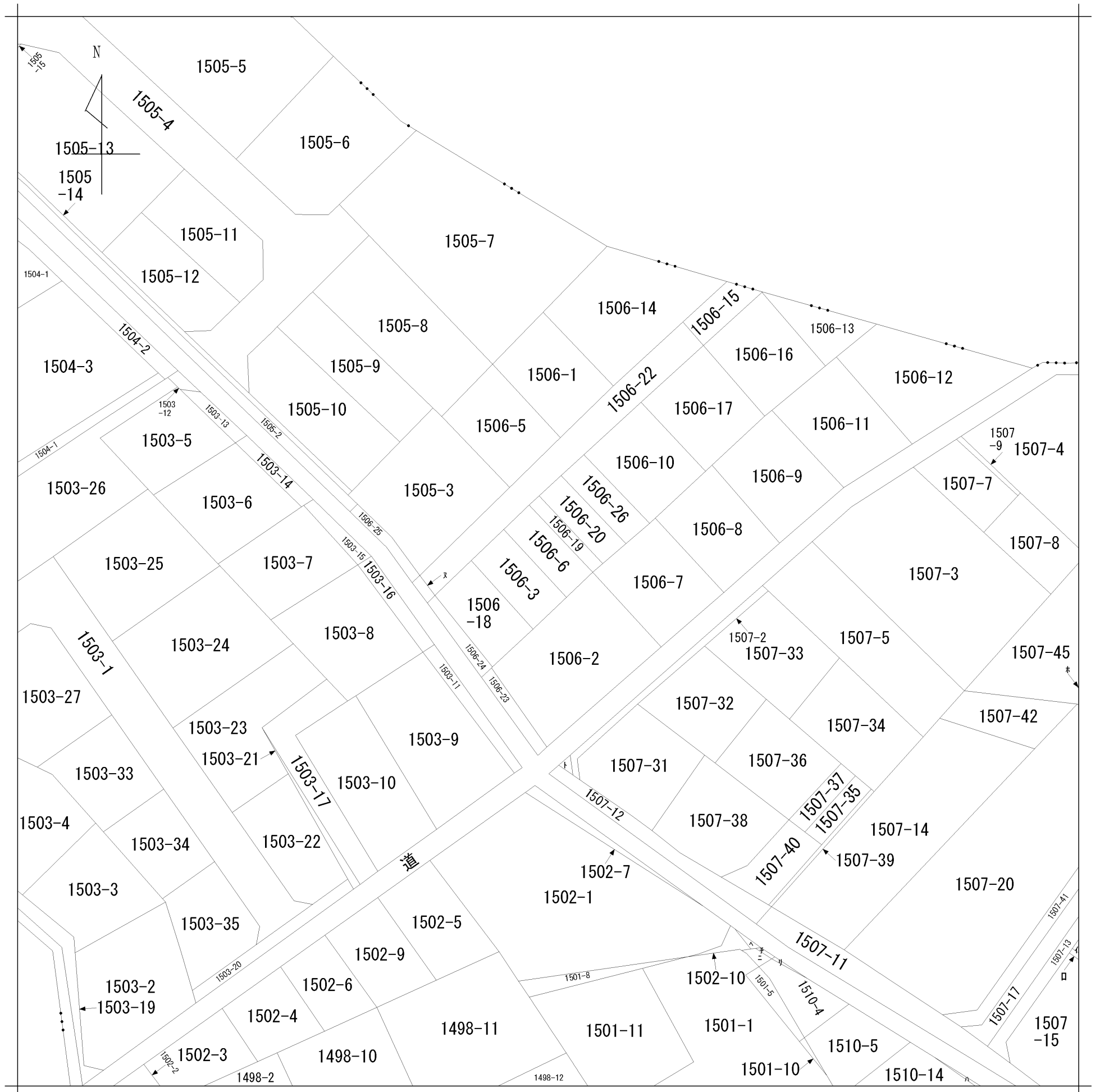
客付会社様へ

チラシ、ホームページへ掲載の際はご連絡下さい。

- ◆手数料 分かれ
- ◆取引態様 専任媒介
- ◆情報公開日 R4.8.6



イ 1507-16 ホ 1507-47 リ 1510-23
 ロ 1507-23 ヘ 1502-8 ヌ 1506-21
 ハ 1510-21 ト 1507-24
 ニ 1510-3 チ 1510-17



| | | | | | | | | | | |
|-----------|----|------------|----|----|-------------------|----|----------|----------|----|-----------|
| 請求部 | 所在 | 茂原市茂原字北三貫野 | | | | 地番 | 1506番6 | | | |
| 出縮 | 力尺 | 1/600 | 精度 | 区分 | 座標系 番号又は 記号 | 分類 | 地図に準ずる図面 | | 種類 | 旧土地台帳附属地図 |
| 作成 年月日 | | | | | 備付 年月日 (原図) | | | 補記 事項 | | |

97296

地積測量図

地番 1506-24

土地の所在 茂原市茂原字北三貫野

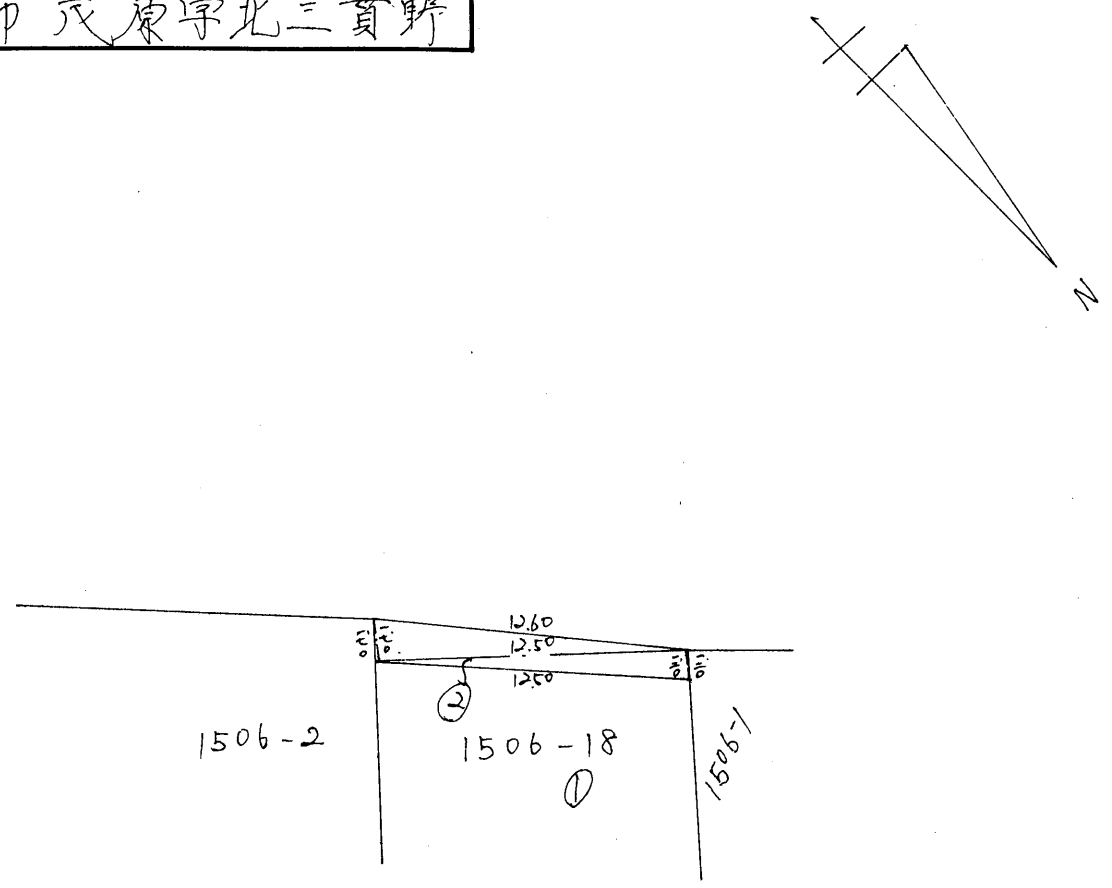
作製年月日
昭和四十七年八月八日

作製者

茂原市役所建設部建設課
土庫主 笠原保夫

申請人

茂原市長
吉野正



| 地番 | 算式 | 面積 |
|---------|------------------------------|---------|
| 1506-24 | $12.50 \times (1.70 + 1.20)$ | 36.2500 |
| | $\frac{1}{2}$ | 18.1250 |

縮尺 1/300

(日本土地家屋調査士会用紙)

47.11.10
昭和四十七年十一月十日