

# 売地

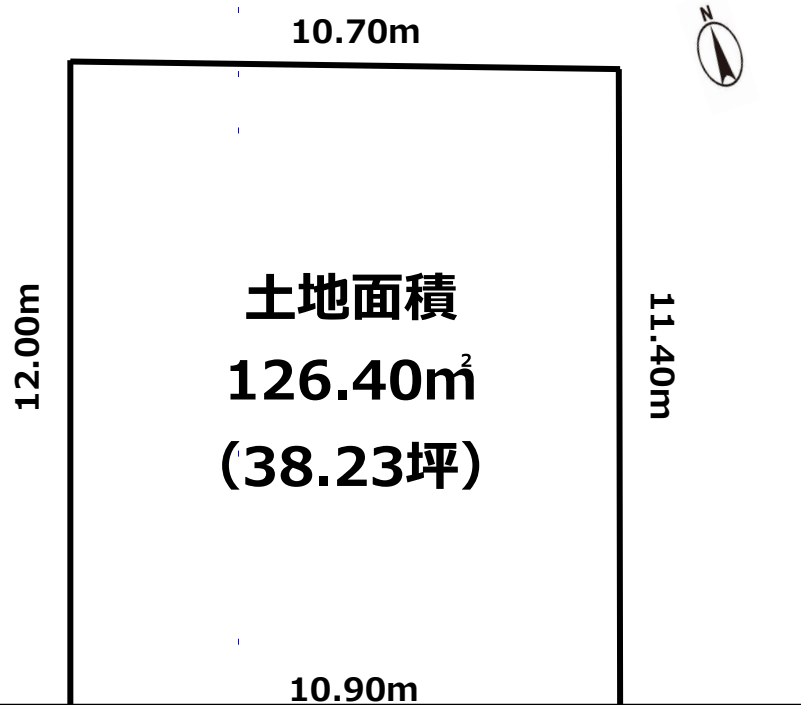


## 【茂原市 下永吉】閑静な住宅街

公営水道・本下水・都市ガス各引込済

南西道路で陽当たり良好！

### 区画图



公道 幅員 4m (42条1項1号道路)

物件種目	<b>売地</b>		
最適用途	住宅用地		
最寄駅	JR 茂原駅		
土地面積	公簿 126.40 ㎡ (38.23坪)	ほかに私道面積	無
価格	<b>285万円</b>	3.3㎡単価	
物件所在地	茂原市下永吉字川向503番9		
交通	JR外房線『茂原』駅より1.9km		
土地権利	所有権	地目	宅地
都市計画	区域内非線引き	用途地域	第一種住居
建ぺい率	60%	容積率	200%
他の法令上の制限	建築基準法第22条・第23条 景観条例		
地勢	平坦地	引渡日	平成27年10月以降
引渡条件	現況有姿渡し	現況	貸駐車場
接道状況 (角地・間口)	南西側:公道 幅員4m(42条1項1号道路)に接道		
設備	公営水道・本下水・都市ガス引込済、東京電力		
備考	・過去に浸水歴あり(平成元年)。 ・現在、貸駐車場として、使用中です。		
会員番号	00313093	物件番号	11014

※図面と現況に相違がある場合は現況優先といたします。※ご成約の際には、仲介手数料とそれにかかる消費税を別途申し受けます。

国土交通大臣 (1) 第 10215号

<http://www.tamagawakousan.co.jp>

〒297-0037 千葉県茂原市早野1071-1



# 株式会社 玉川工産

(公社) 全国宅地建物取引業保証協会会員・(公社) 全国宅地建物取引業保証協会千葉本部会員・(公社) 首都圏不動産公正取引協議会加盟

TEL 0475 (22) 5118

FAX 0475 (24) 7581

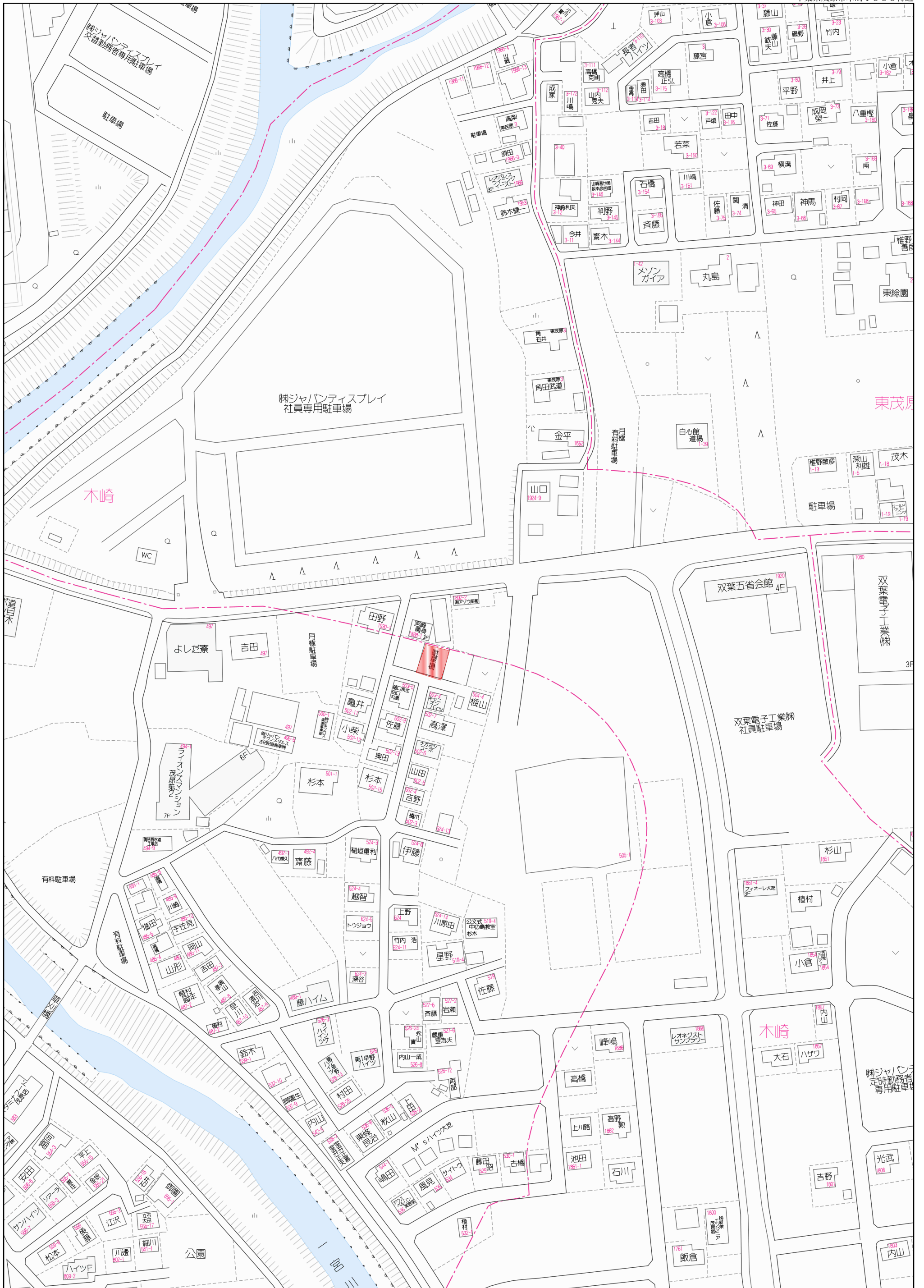
Mail [info@tamagawakousan.co.jp](mailto:info@tamagawakousan.co.jp)

お客様専用 0120(73)5118

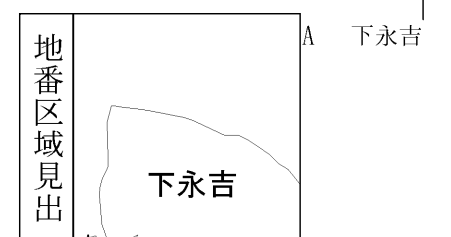
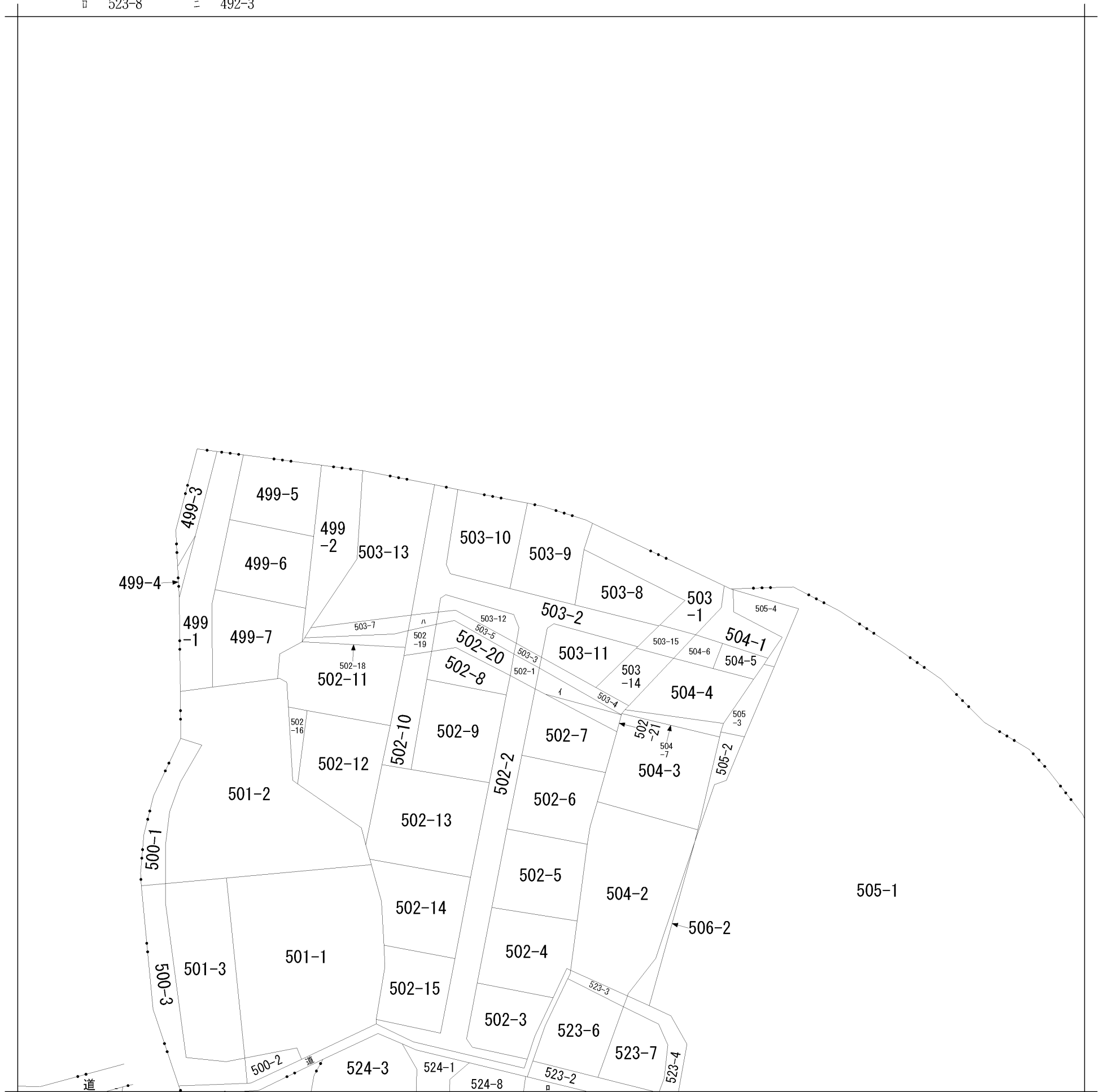
### 客付会社様へ

広告、ホームページ掲載の際は、ご連絡下さい。

- ◆取引態様 専任媒介
- ◆情報公開日 R4. 8. 6



イ 502-22      ハ 503-6  
 □ 523-8      ニ 492-3



請求部分	所在	茂原市下永吉字川向				地番	503番9			
出力縮尺	1/600	精度区分		座標系番号又は記号		分類	地図に準ずる図面		種類	旧土地台帳附属地図
作成年月日					備付年月日(原図)			補記事項	方位不明	

地番 <sup>-2</sup> 503-8, 9, 10, 11, 12, 13

地積測量図 120403

土地の所在 茂原市下永吉字川向

昭和45年9月21日  
作製年月日

作製者

土地家屋調査士 松本

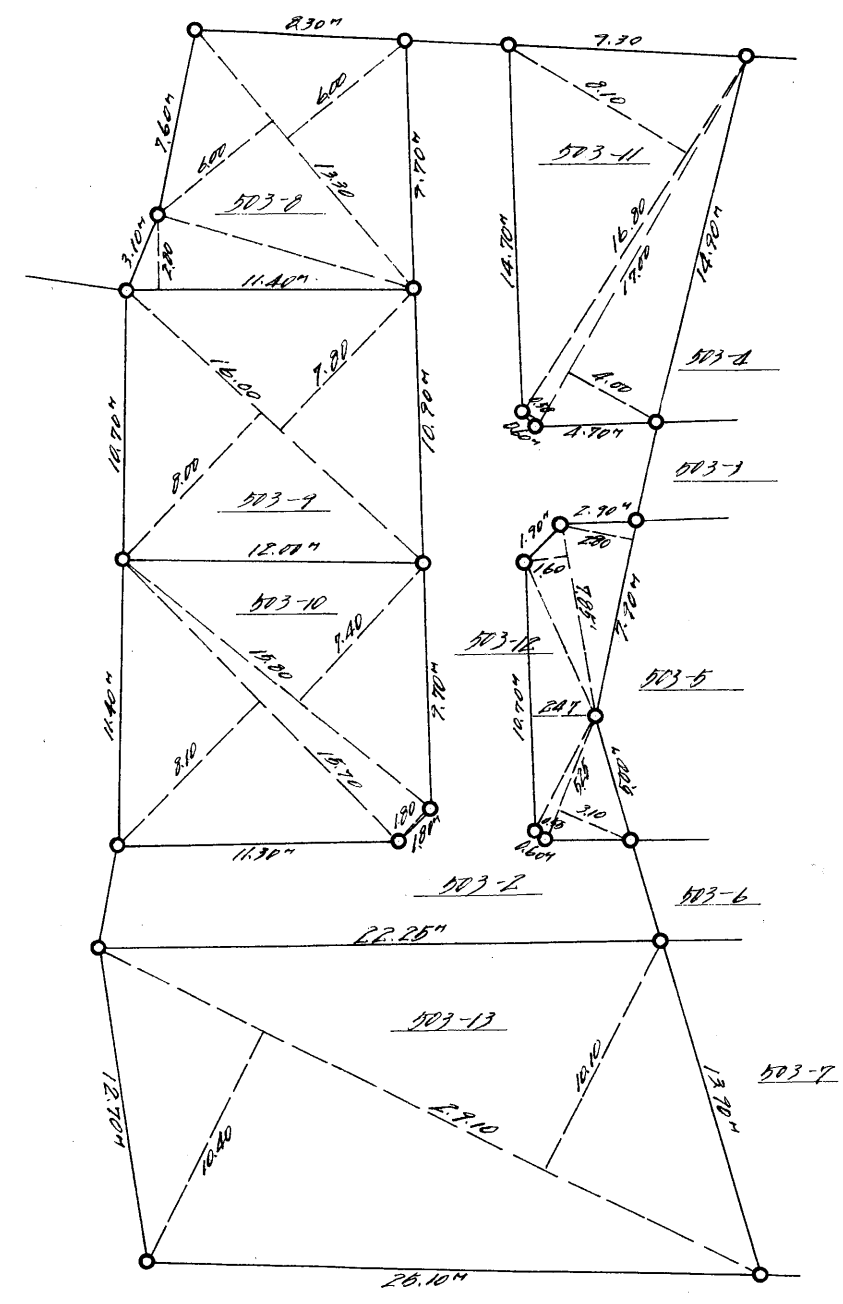


申請人

株式会社 玉川不動産  
代表取締役 玉川浩



昭和四十五年九月廿二日 45.9.22



面積計算

503-8	$13.30 \times (6.00 + 6.00) = 159.6000$
	$11.40 \times 2.80 = 31.9200$
	<u>191.5200</u>
	$\frac{1}{2} = 95.7600 \text{ m}^2$
503-9	$16.00 \times (8.00 + 7.80) = 252.8000$
	$\frac{1}{2} = 126.4000 \text{ m}^2$
503-10	$15.80 \times (7.40 + 1.80) = 149.3600$
	$19.70 \times 8.10 = 159.5700$
	<u>272.5300</u>
	$\frac{1}{2} = 136.2650 \text{ m}^2$
503-11	$17.00 \times (4.00 + 0.50) = 77.8600$
	$16.80 \times 8.10 = 136.0800$
	<u>213.9400</u>
	$\frac{1}{2} = 106.9700 \text{ m}^2$
503-12	$10.70 \times 2.87 = 30.7090$
	$5.25 \times (3.10 + 0.55) = 19.1625$
	$7.85 \times 1.60 = 12.5600$
	$7.70 \times 2.80 = 21.5600$
	<u>80.2715</u>
	$\frac{1}{2} = 40.13575 \text{ m}^2$
503-13	$27.10 \times (10.40 + 10.10) = 576.5500$
	$\frac{1}{2} = 288.2750 \text{ m}^2$

縮尺 1/300

(日本土地家屋調査士用紙)