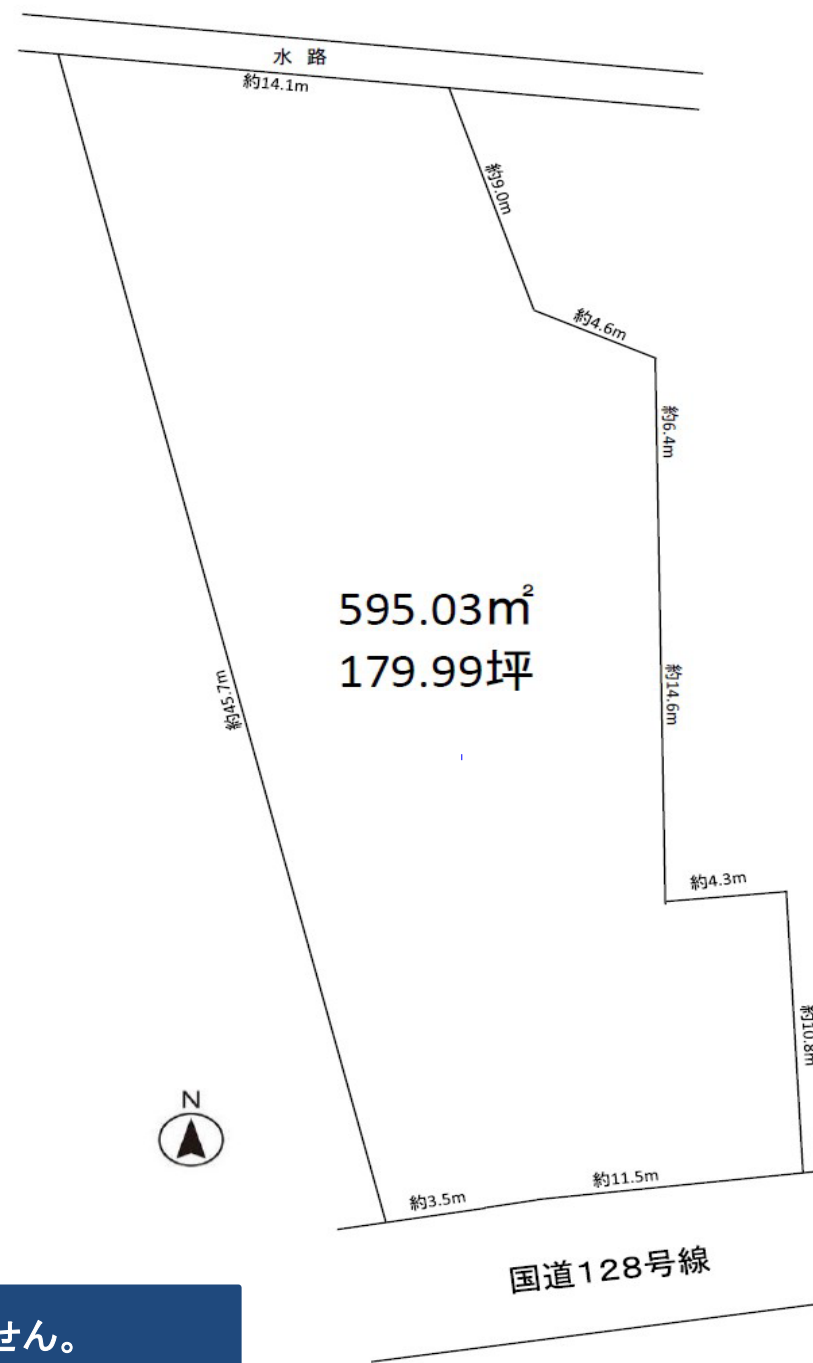


NEW LIFE STAGE

茂原市茂原

★ Life Information ★

- ・茂原小学校 850m(徒歩11分)
- ・茂原中学校 2100m(徒歩27分)
- ・茂原市役所 300m(徒歩4分)
- ・マーケットプレイス... 550m(徒歩7分)
- ・茂原公園 700m(徒歩9分)



| | | | |
|-------------|---------------------------------|---------|------------|
| 物件種目 | 売地 | | |
| 最適用途 | 住宅・事業用地 | | |
| 最寄駅 | JR外房線 茂原駅 | | |
| 土地面積・価格 | 595.03m ² (179.99坪) | 2,380万円 | |
| 所在 | 茂原市茂原183、182-5 | | |
| 交通 | ☆ JR茂原駅より1.5km《徒歩19分》 | | |
| | ☆ JR茂原駅よりバス《5分》 | | |
| | → 幼稚園前バス停より徒歩1分(20m) | | |
| 土地権利 | 所有権 | 地目 | 宅地 |
| 都市計画 | 区域内非線引 | 用途地域 | 近隣商業・第一種住居 |
| 建ぺい率 | 60%・80% | 容積率 | 200% |
| 他の法令上の制限 | 建築基準法第22条・第23条、景観条例 土地区画整理地内 | | |
| 開発面積 | | 総区画 | 1区画 |
| 引渡条件 | 相談 | 販売区画 | 1区画(分割可) |
| 現況 | 更地 | 引渡日 | 相談 |
| 接道状況(角地・間口) | 左記区画図参照 | | |
| 設備 | 公営水道・公共下水・都市ガス各引込済み 東京電力 | | |
| 備考 | ・ 水害履歴あり(詳細はお問い合わせ下さい。) | | |
| | ・ 現況有姿での販売となります。 | | |
| | ・ 図面と現況に相違がある場合は現況優先と致します。 | | |
| 会員番号 | 00313093 | 物件番号 | 11037 |



建築条件はございません。
 好きなハウスメーカーで建築できます！

千葉県知事免許(8)第10300号

<http://www.tamagawakousan.co.jp>

株式会社 玉川工産

(公社) 全国宅地建物取引業保証協会会員・(公社) 全国宅地建物取引業保証協会千葉本部会員・(公社) 首都圏不動産公正取引協議会加盟

〒297-0037 千葉県茂原市早野1071-1

TEL 0475(22)5118

FAX 0475(24)7581

Mail info@tamagawakousan.co.jp

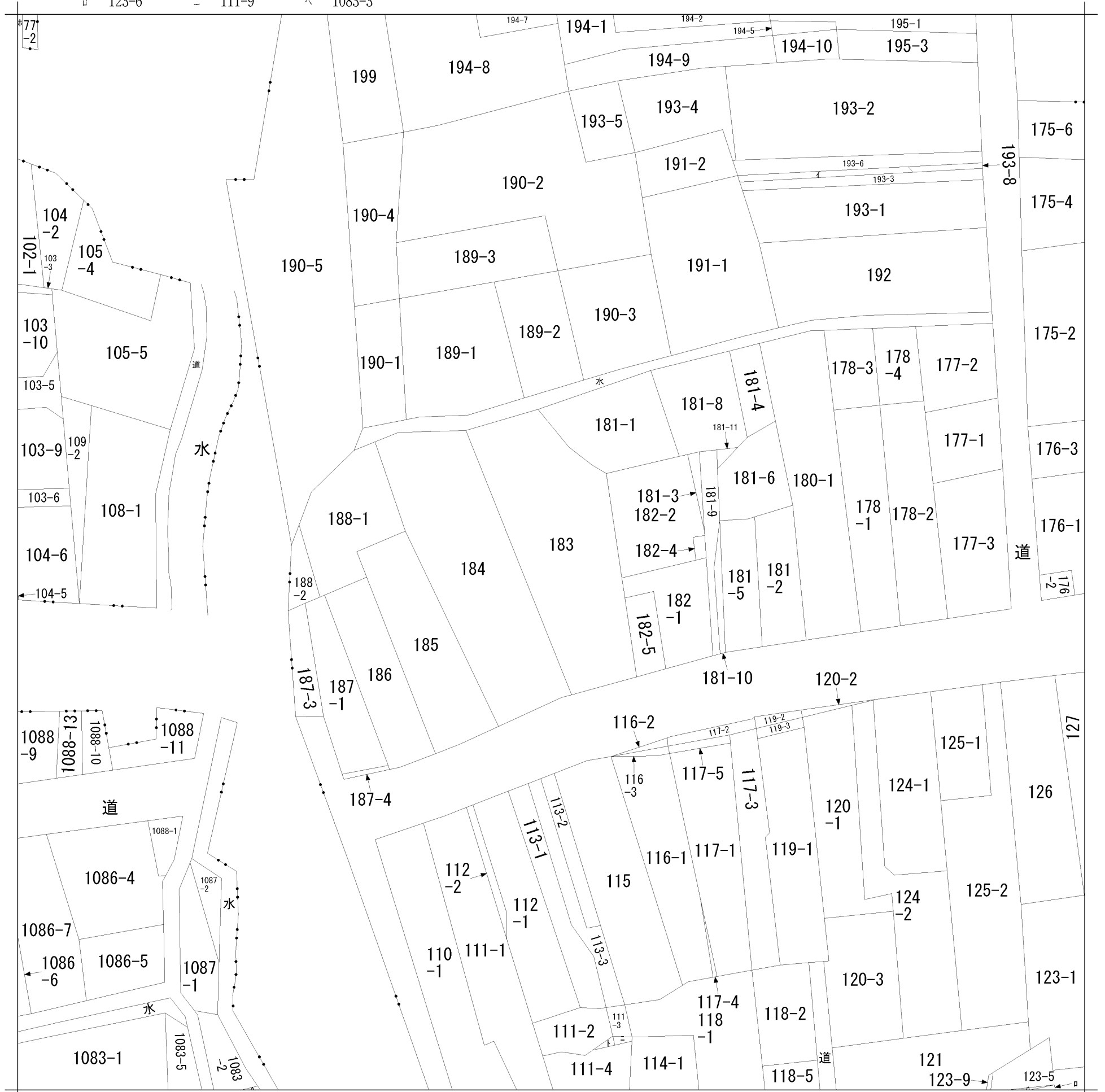
お客様専用 0120(73)5118

客付会社様へ

チラシ・ホームページ・不動産情報誌などへの掲載はご遠慮ください。

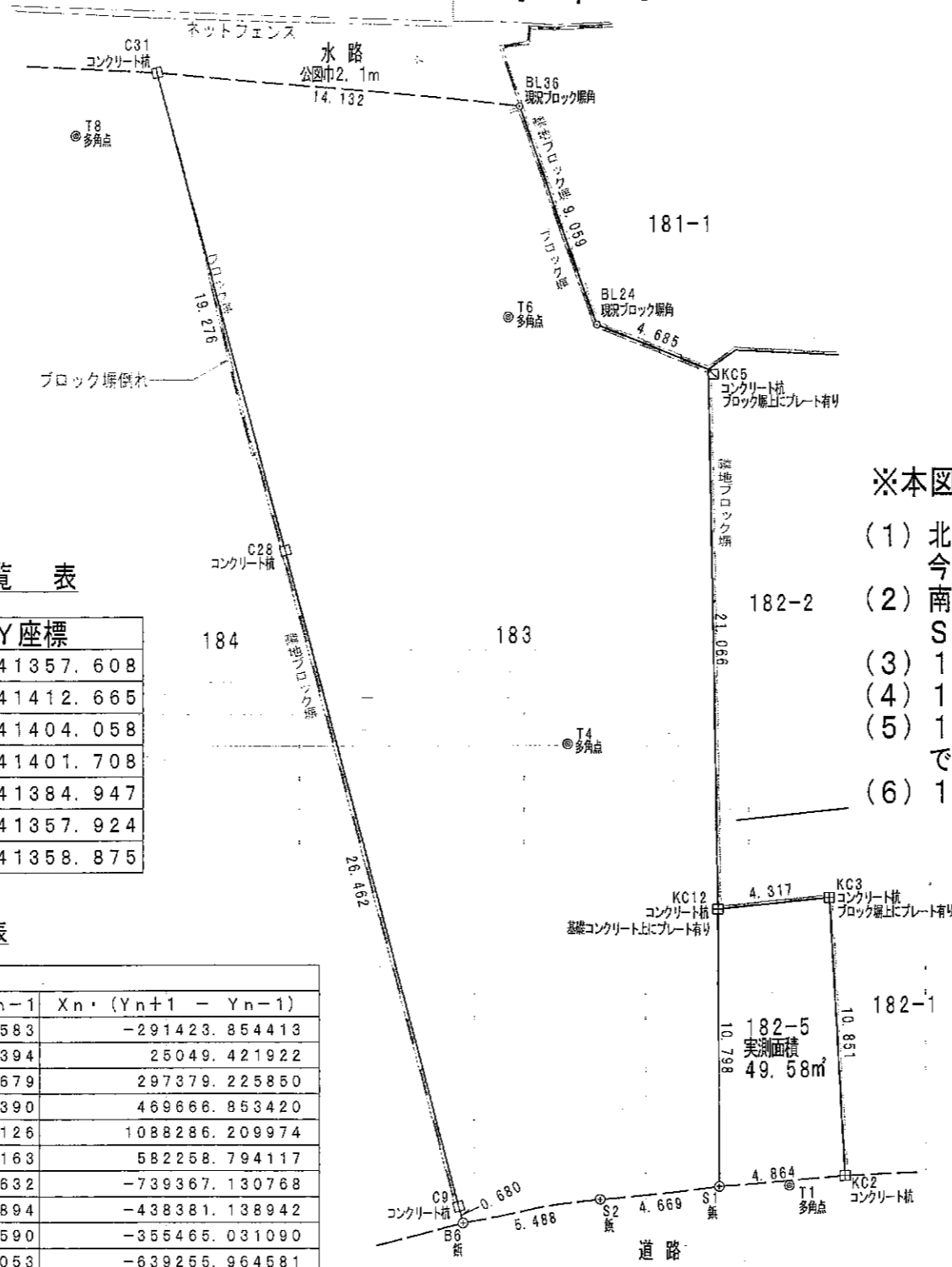
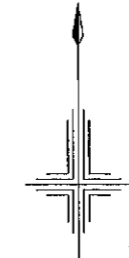
◆ 取引態様 売主
 ◆ 情報公開日 R4.6.16

イ 193-7 ハ 123-10 ホ 道 ト 111-10
 ロ 123-6 ニ 111-9 ヘ 1083-3



| | | | | | | | | | |
|-------|----------|----------|--|-----------|----|----------|------|----|-----------|
| 請求部 | 所在 | 茂原市茂原字本町 | | | 地番 | 183番 | | | |
| 出力縮尺 | 1/600 | 精度区分 | | 座標系番号又は記号 | 分類 | 地図に準ずる図面 | | 種類 | 旧土地台帳附属地図 |
| 作成年月日 | 昭和48年11月 | | | 備付年月日(原図) | | 補記事項 | 方位不明 | | |

茂原市 茂原 字本町



多角点座標一覧表

| 点名 | X座標 | Y座標 |
|-------|------------|-----------|
| 1A106 | -63596.368 | 41357.608 |
| T1 | -63587.985 | 41412.665 |
| T4 | -63570.804 | 41404.058 |
| T6 | -63554.079 | 41401.708 |
| T8 | -63547.020 | 41384.947 |
| T10 | -63543.006 | 41357.924 |
| T11 | -63572.158 | 41358.875 |

直角座標法求積表

| 地番 | 183 | | | | |
|------|----------------|----------------|-------------------------------------|---|--|
| NO | X _n | Y _n | Y _{n+1} - Y _{n-1} | X _n · (Y _{n+1} - Y _{n-1}) | |
| S1 | -63588.011 | 41409.962 | 4.583 | -291423.854413 | |
| KC12 | -63577.213 | 41409.910 | -0.394 | 25049.421922 | |
| KC5 | -63556.150 | 41409.568 | -4.679 | 297379.225850 | |
| BL24 | -63554.378 | 41405.231 | -7.390 | 469666.853420 | |
| BL36 | -63545.849 | 41402.178 | -17.126 | 1088286.209974 | |
| C31 | -63544.559 | 41388.105 | -9.163 | 582258.794117 | |
| C28 | -63563.199 | 41393.015 | 11.632 | -739367.130768 | |
| C9 | -63588.793 | 41399.737 | 6.894 | -438381.138942 | |
| B6 | -63589.451 | 41399.909 | 5.590 | -355465.031090 | |
| S2 | -63588.577 | 41405.327 | 10.053 | -639255.964581 | |
| | | | 合計 | -1252.614511 | |
| | | | 合計面積 | 626.3072555 | |
| | | | 地積 | 626.30 m ² | |

- ※本図作成においては、現況の既設境界標、現況構造物を測定した。
- (1) 北側水路の官民境界立会は実施していない。今後、水路境界線付近での構造物等の設置には茂原市との立会を要する。
 - (2) 南側道路の官民境界立会は実施していない。S1とS2は現況道路の地先コンクリートから55mmの離れ
 - (3) 181-1との境界は現況ブロック塀を測定。
 - (4) 182-1, 182-2との境界は平成26年立会済みの境界標を測定。
 - (5) 182-5との境界は182-5の土地の公簿面積を確保したS1の鉄で立会済。
 - (6) 184との境界は境界確定訴訟により設置した境界標を測定した。

現況測量図 S=1/250

所在地番 茂原市茂原字本町183番

平成30年10月28日 作成

千葉県茂原市上林104番地14
土地家屋調査士 志村 恵

T10
◎多角点

T11
◎多角点

1A106
◎多角点