

売地



life information

- ツルハドラッグ・・・約1000m (徒歩13分)
- ファミリーマート・・・約1000m (徒歩13分)
- せんどう・・・・・・約1600m (徒歩20分)
- 五郷保育園・・・・・・約400m (徒歩5分)
- 五郷幼稚園・・・・・・約800m (徒歩10分)
- 五郷小学校・・・・・・約700m (徒歩9分)
- 早野中学校・・・・・・約800m (徒歩10分)

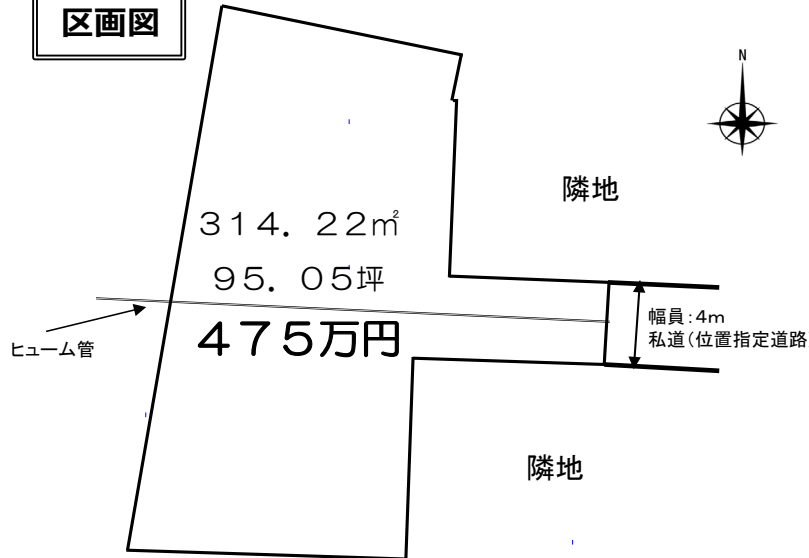
保育園から中学校まで徒歩圏内

建築条件はございません

案内図



区画図



©2015 INCREMENT P. 0089
詳細番号、規約用途以外の利用を目的とした
 (PL1006)地図データの無断複製を禁じます。

※図面と現況に相違がある場合は現況優先といたします。 ※ご成約の際には、仲介手数料とそれにかかる消費税を別途申し受けます。

売地

住宅

JR 茂原駅

土地面積	314.22㎡ (95.05坪)	ほかに 私道面積	有
------	---------------------	-------------	---

価格	475万円	3.3㎡ 単価	
----	-------	------------	--

物件所在地
**茂原市網島字堰下295番10、
 295番11、295番21 計3筆**

交通
 JR外房線『茂原』駅より3.6km

土地権利	所有権	地目	宅地
都市計画	区域内非線引き	用途地域	無指定
建ぺい率	60%	容積率	200%
他の法令上の制限	建築基準法第22条、23条、景観条例		
地勢	平坦地	引渡日	即時
引渡条件	現況有姿渡し	その他	
現況	更地		
接道状況 (角地・間口)	東側:幅員4m 私道(42条1項5号)に接道。		
設備	公営水道引込済み、都市ガス引込可、合併浄化槽、側溝、東京電力		
備考	私道面積(道路位置指定、昭和51年12月10日・第13号)137.37㎡の内、持分10分の1所有。 敷地内に位置指定道路からの排水管(ヒューム管250Φ)埋設あり。		

会員番号	0313093	物件番号	12096
------	---------	------	-------

千葉県知事免許(7)第10300号 <http://www.tamagawa-k.co.jp/>

株式会社 玉川工産

TAMAGAWA KOUSAN

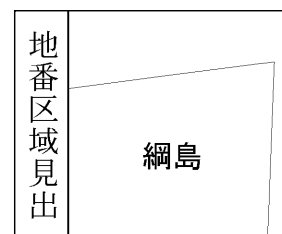
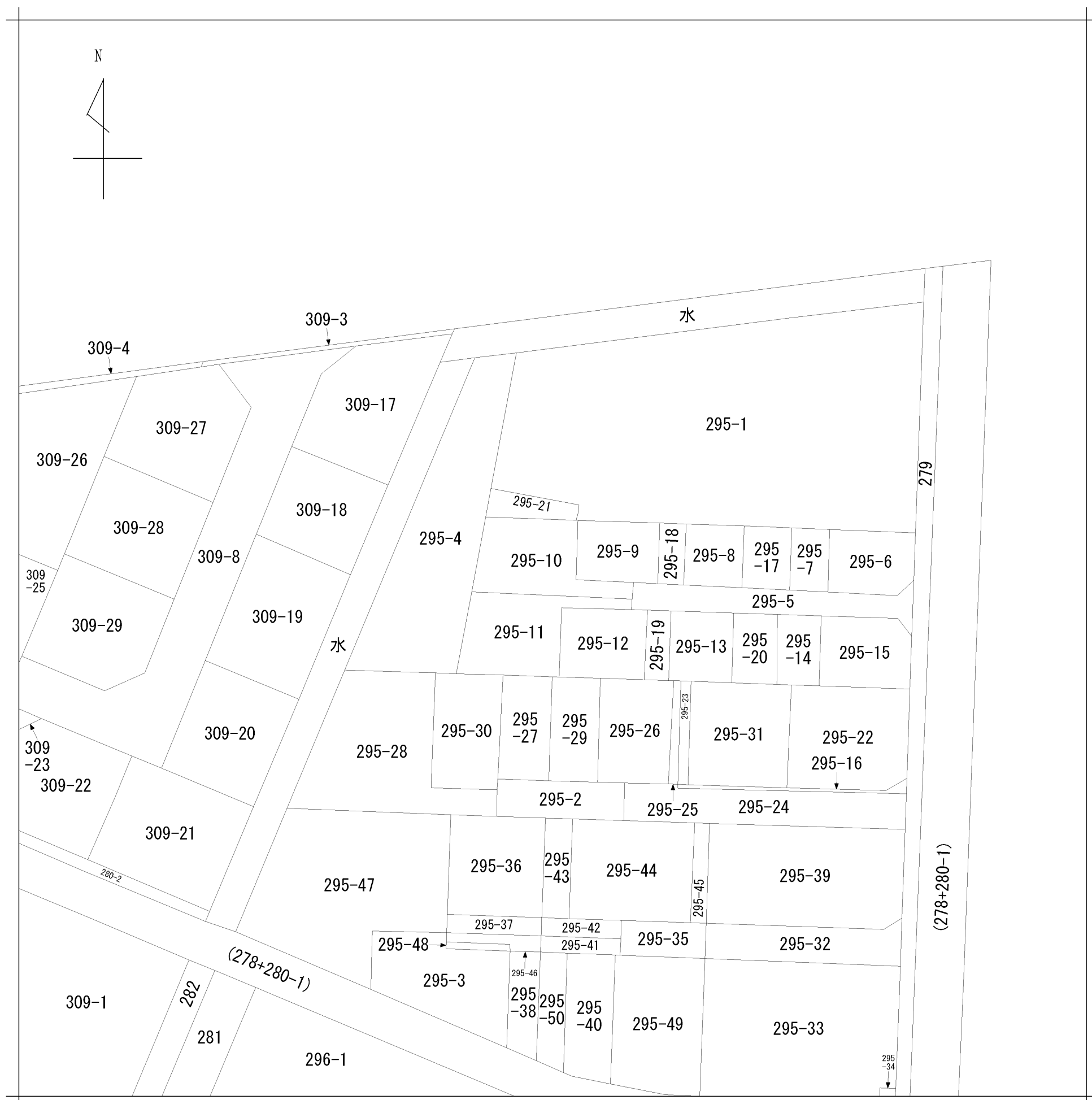
(公社) 全国宅地建物取引業保証協会会員・(公社) 全国宅地建物取引業保証協会千葉本部会員・(公社) 首都圏不動産公正取引協議会加盟

〒297-0037 千葉県茂原市早野1071-1
 TEL 0475 (22) 5118
 FAX 0475 (24) 7581
 Mail info@tamagawa-k.co.jp
 お客様専用 0120(73)5118

客付会社様へ

チラシ、ホームページへの掲載はご連絡下さい。

- ◆手数料 分かれ
- ◆取引態様 専任媒介
- ◆情報公開日 R2. 8. 17



請求部分	所在	茂原市網島字堰ノ下				地番	295番10		
出力縮尺	1/500	精度区分	座標系番号又は記号	分類	地図に準ずる図面		種類	旧土地台帳附属地図	
作成年月日				備付年月日(原図)			補事項		

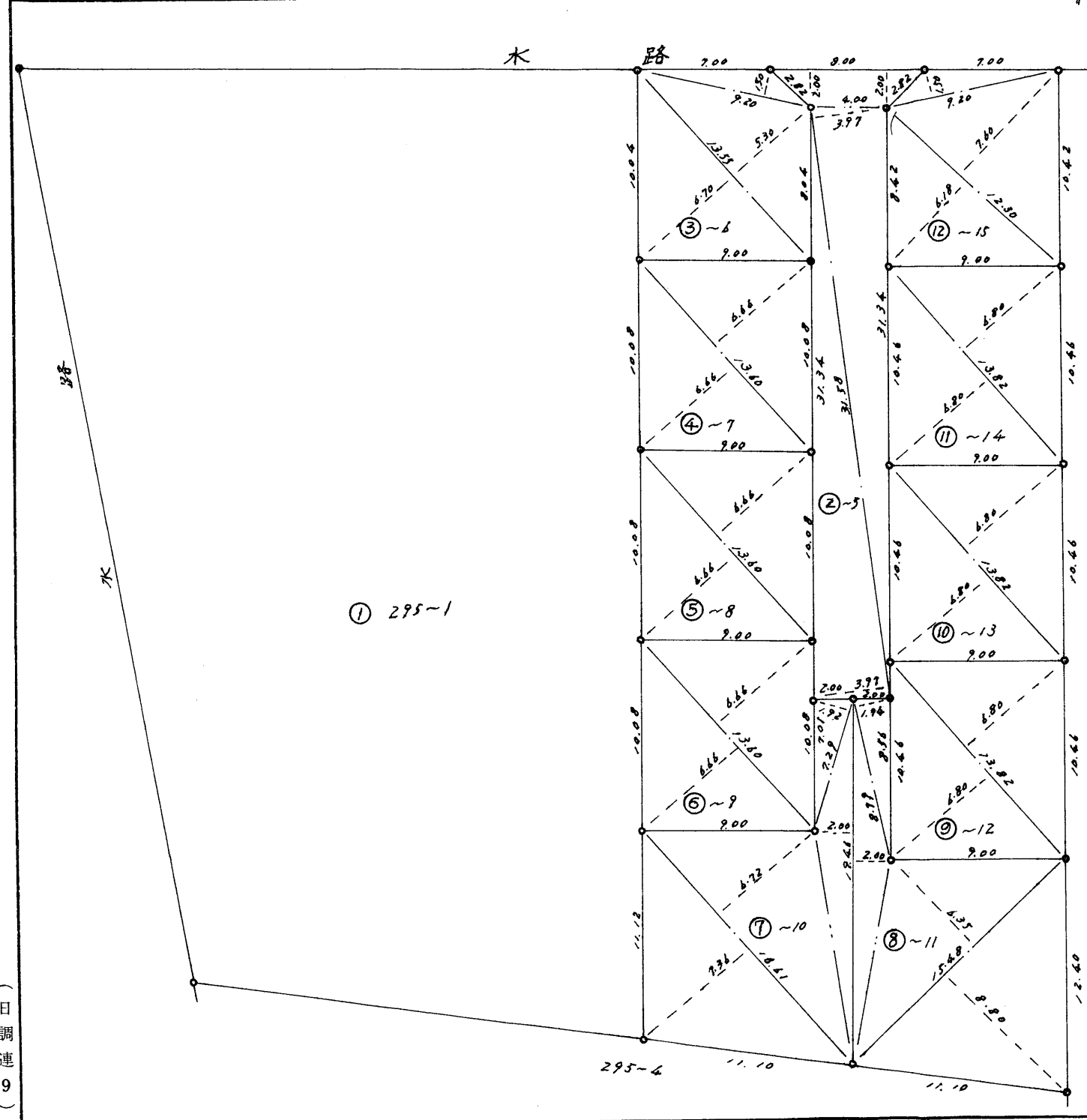
地番 295~1, ~5, ~6, ~7, ~8, ~9, ~10
~11, ~12, ~13, ~14, ~15

地積測量図 131443

5.4.19

土地の所在 茨原市綱島字堰下

昭和51年4月5日 作製年月日



②~5 求積表

$$31.58 \times (3.97 + 3.97) = 250.7452$$

$$(8.00 + 4.00) \times 2.00 = 24.0000$$

計 274.7452

$$\frac{1}{2} 137.3726 \quad 137.37 \text{ M}^2$$

③~6 求積表

$$9.20 \times 1.50 = 13.8000$$

$$13.55 \times (5.30 + 6.70) = 162.6000$$

計 176.4000

$$\frac{1}{2} 88.2000 \quad 88.20 \text{ M}^2$$

④~7 求積表

$$13.60 \times (6.66 + 6.66) \div 2 = 90.5760 \quad 90.57 \text{ M}^2$$

⑤~8 求積表

$$13.60 \times (6.66 + 6.66) \div 2 = 90.5760 \quad 90.57 \text{ M}^2$$

⑤~9 求積表

$$13.60 \times (6.66 + 6.66) \div 2 = 90.5760 \quad 90.57 \text{ M}^2$$

⑦~10 求積表

$$7.29 \times 1.92 = 13.9968$$

$$19.66 \times 2.00 = 39.3200$$

$$16.61 \times (7.36 + 6.72) = 233.8688$$

計 286.7856

$$\frac{1}{2} 143.3928 \quad 143.39 \text{ M}^2$$

⑧~11 求積表

$$8.79 \times 1.94 = 17.0526$$

$$19.66 \times 2.00 = 39.3200$$

$$15.68 \times (8.80 + 6.35) = 234.5220$$

計 290.4946

$$\frac{1}{2} 145.2473 \quad 145.24 \text{ M}^2$$

⑨~12 求積表

$$13.82 \times (6.80 + 6.80) \div 2 = 93.9760 \quad 93.97 \text{ M}^2$$

⑩~13 求積表

$$13.82 \times (6.80 + 6.80) \div 2 = 93.9760 \quad 93.97 \text{ M}^2$$

⑪~14 求積表

$$13.82 \times (6.80 + 6.80) \div 2 = 93.9760 \quad 93.97 \text{ M}^2$$

⑫~15 求積表

$$12.30 \times (7.60 + 6.18) = 169.4940$$

$$9.20 \times 1.50 = 13.8000$$

計 183.2940

$$\frac{1}{2} 91.6470 \quad 91.64 \text{ M}^2$$

作製者

茨原市小林二、三九九番地
土地家屋調査士 富田昭夫



申請人

千葉県茨原市肉原六四七
有限会社今関鉄工所
代表取締役 今関鉄



(日調連9)

縮尺 1/300

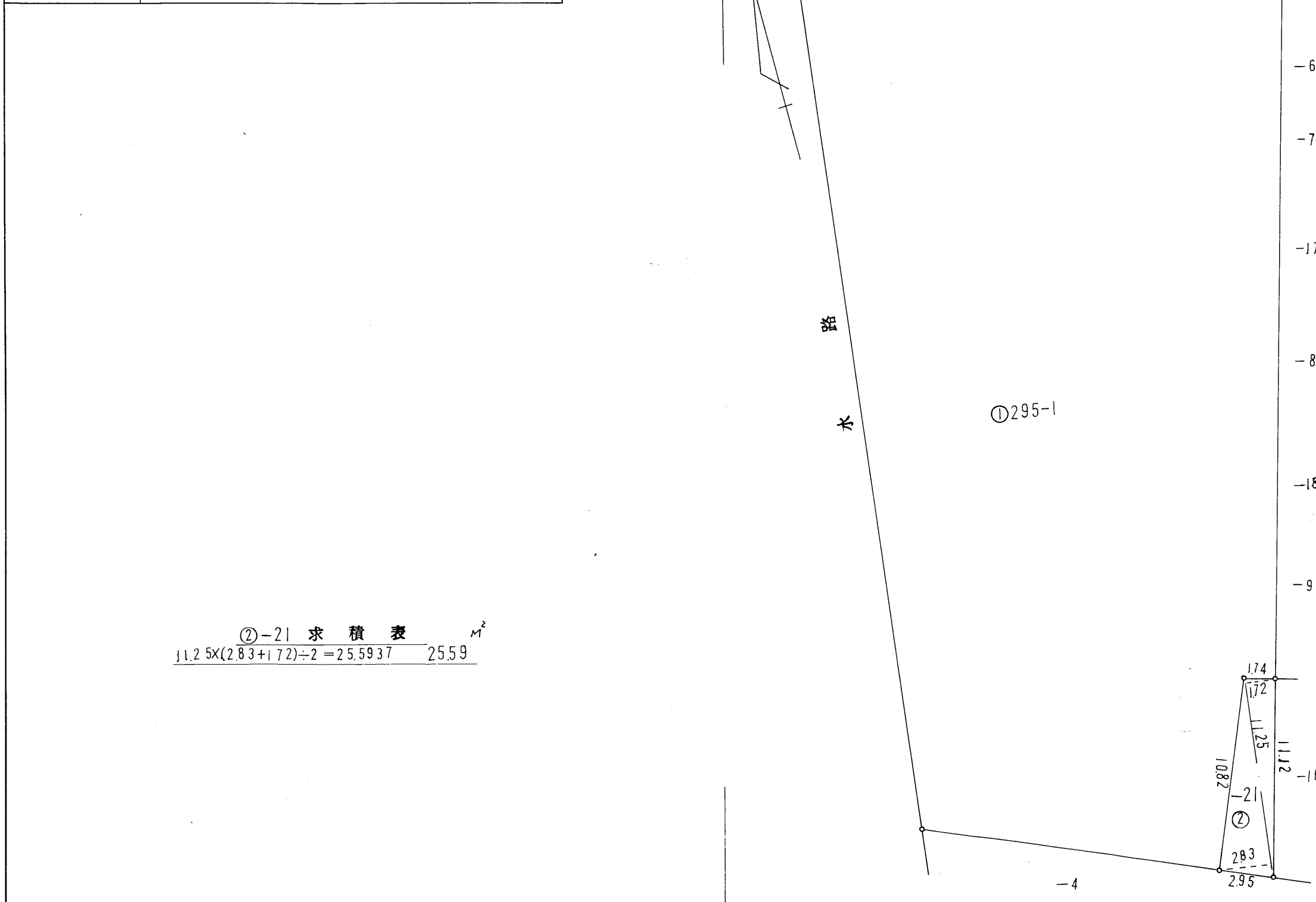
(日本土地家屋調査士会連合会用紙)

地番 295-1, -21

地積測量図

53.4.10

土地の所在 茂原市綱島字堰下



②-21 求積表 M^2

$$\frac{11.25 \times (2.83 + 1.72) \div 2 = 25.5937}{25.59}$$

昭和53年4月7日
作製年月日

作製者

茂原市小林二、三九九番地
土地家屋調査士 富田昭夫

申請人

茂原市茂原六四七番地
有限会社今関鉄工所
代表取締役今関勝郎

縮尺 1 / 250

(千葉土地家屋調査士会紙)