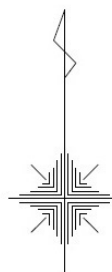


# 売地

新茂原駅徒歩圏内、お手頃な価格の広い土地

## ◆Life information◆

- セブンイレブン新小轡店.....270m (徒歩 4分)
- フードマーケットカスミ東郷店...1500m (徒歩19分)
- カインズホーム茂原店.....1600m (徒歩20分)
- 茂原市立東郷小学校.....1800m (徒歩23分)
- 茂原市立東中学校.....2500m (徒歩32分)



# 売地

## 住宅用地

JR外房線 新茂原駅

物件種目	売地		
最適用途	住宅用地		
最寄駅	JR外房線 新茂原駅		
土地面積	A区画310.33(93.87坪)	ほかに私道面積	無
	B区画303.98(91.95坪)		
価格	A区画 600万円	3.3㎡ 単価	
	B区画 650万円		
物件所在地	茂原市東郷字八幡前1050番1より分筆		
交通	JR外房線新茂原駅より850 m(徒歩11分)		
土地権利	所有権	地目	原野
都市計画	区域内非線引	用途地域	第1種中高層住居専用
建ぺい率	60%	容積率	200%
他の法令上の制限	建築基準法第22条・第23条、景観条例		
地勢	平坦地	引渡日	相談
引渡条件	現況有姿、分筆完了後	その他	分筆は売主負担
現況	更地		
接道状況	北側幅員 6.0m 市道に接道 (角地・間口) 南側幅員 4.0m 2項道路+私道(位置指定)に接道		
設備	A区画: 上水道引込済、都市ガス引込可、合併浄化槽排水可		
	B区画: 上水道引込可、都市ガス引込可(北側)、合併浄化槽排水可(北側)		
備考	分筆計画の変更をご希望の場合は、別途相談とします。建物解体後に駐車場として利用している為、砂礫があります。B区画の都市ガス引込と排水放流は、北側市道となります。R元年水害被害はございません。		
会員番号	00313093	物件番号	12190

※図面と現況に相違がある場合は現況優先といたします。※ご成約の際には、仲介手数料とそれにかかる消費税を別途申し受けます。

千葉県知事免許(8)第10300号 <http://www.tamagawa-k.co.jp/>



# 株式会社 玉川工産

(公社) 全国宅地建物取引業保証協会会員・(公社) 千葉県宅地建物取引業保証協会会員・(公社) 首都圏不動産公正取引協議会加盟

〒297-0037 千葉県茂原市早野1071-1

TEL 0475(22)5118

FAX 0475(24)7581

Mail [info@tamagawa-k.co.jp](mailto:info@tamagawa-k.co.jp)

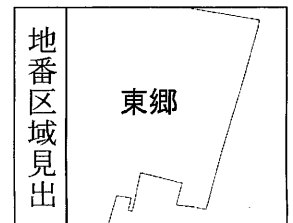
お客様専用 ☎ 0120(73)5118

### 客付会社様へ

チラシ、ホームページへ掲載の際はご連絡下さい。

- ◆手数料 分かれ
- ◆取引態様 専任媒介
- ◆情報公開日 R02.12.17

イ 1034-20    △ 1037-4  
 □ 1034-22



請求部	所在	茂原市東郷字八幡前			地番	1049番1		
出力縮尺	1/600	精度区分		座標系番号又は記号	分類	地図に準ずる図面	種類	旧土地台帳附属地図
作成年月日	昭和48年11月			備付年月日(原図)		補事項	方位不明	

134158

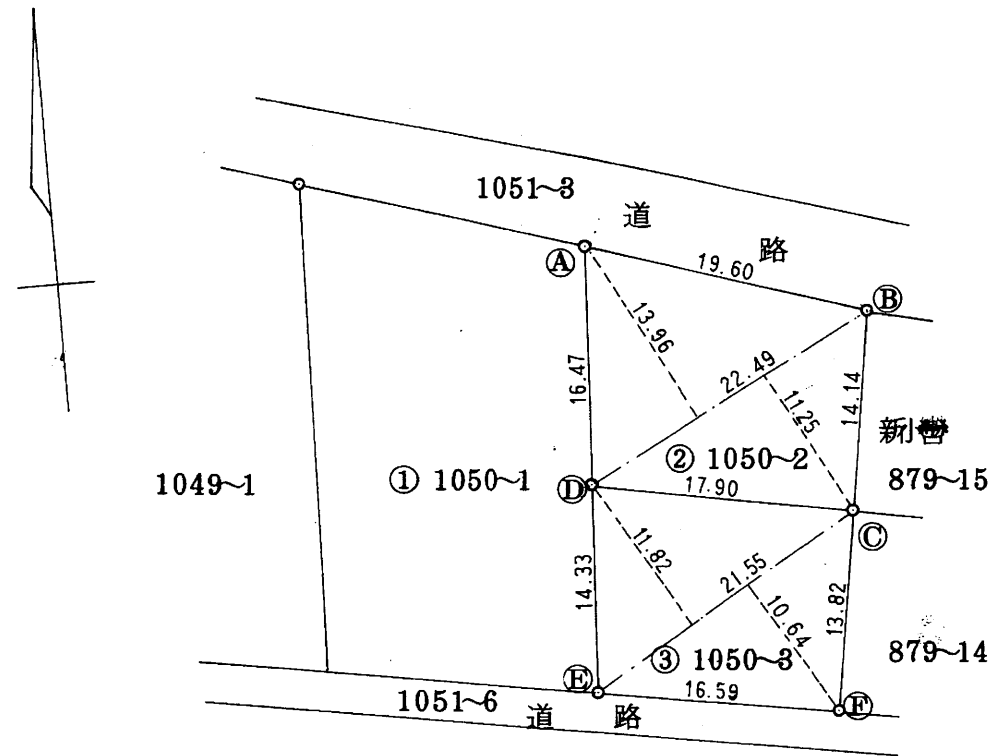
系1050

地番	1050~2~3	地積測量	図59.5.28
土地の所在	茂原市東郷字八幡前		

求積計算

- ② 1050~2  $22 \cdot 49 (13 \cdot 96 + 11 \cdot 25) = 566 \cdot 9729$   
 $\div 2 = 283 \cdot 48645 \text{ m}^2$
- ③ 1050~3  $21 \cdot 55 (11 \cdot 82 + 10 \cdot 64) = 484 \cdot 013$   
 $\div 2 = 242 \cdot 0035 \text{ m}^2$
- ① 1050~1  $1152 - (283 \cdot 48645 + 242 \cdot 0035)$   
 $= 626 \cdot 50705 \text{ m}^2$

注記	附号	境界標の種類
	Ⓐ	コンクリート杭
	Ⓑ	同
	Ⓒ	同
	Ⓓ	同
	Ⓔ	同
	Ⓕ	同



作製者	茂原市萩原町2丁目112番地 土地家屋調査士 松本洋	申請人	正林昌平	縮尺	1/500
-----	-------------------------------	-----	------	----	-------

地 番 1050-1、-5 地 積 測 量 図  
 土地の所在 茂原市東郷字八幡前

直角座標法求積表

地 番 ① 1050-1				
NO	X <sub>n</sub>	Y <sub>n</sub>	Y <sub>n+1</sub> - Y <sub>n-1</sub>	X <sub>n</sub> · (Y <sub>n+1</sub> - Y <sub>n-1</sub> )
R-34	103.470	456.815	32.736	3387.2029
R-15	111.251	489.528	29.947	3331.6937
R-32	130.650	486.762	-16.721	-2184.6047
R-5	127.293	472.807	-13.773	-1753.3017
P-1	125.690	472.988	-16.015	-2012.9375
R-4	123.453	456.792	-16.173	-1996.7030
合 計				-1228.6503
合 計 面 積				614.32515
合 計 地 積				614.32m <sup>2</sup>

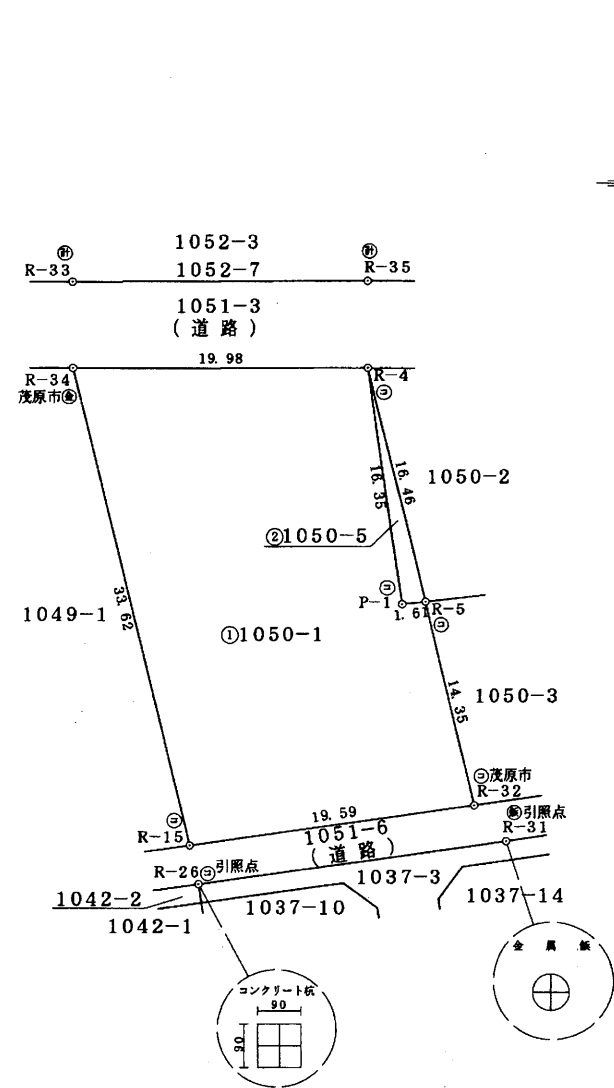
地 番 ② 1050-5				
NO	X <sub>n</sub>	Y <sub>n</sub>	Y <sub>n+1</sub> - Y <sub>n-1</sub>	X <sub>n</sub> · (Y <sub>n+1</sub> - Y <sub>n-1</sub> )
R-4	123.453	456.792	0.181	22.4549
P-1	125.690	472.988	16.015	2012.9375
R-5	127.293	472.807	-16.196	-2061.7507
合 計				-26.3583
合 計 面 積				13.17915
合 計 地 積				13.17m <sup>2</sup>

座 標 一 覧 表

点 名	X座標	Y座標
P-1	125.690	472.988
R-4	123.453	456.792
R-5	127.293	472.807
R-15	111.251	489.528
R-26	111.857	492.190
R-31	132.882	489.211
R-32	130.650	486.762
R-33	103.455	450.904
R-34	103.470	456.815
R-35	123.458	450.856

引 照 点 座 標 一 覧 表

点 名	X座標	Y座標
R-26	111.857	492.190
R-31	132.882	489.211



境界点	境界標の種類
⊕	コンクリート杭
⊙	金属標
⊗	プラスチック杭
⊚	板
⊛	計算点

作成者 土地家屋調査士 茂原市小林2608番地 金沢良正 (平成20年8月8日作成)

申請人 正林正任 縮尺 1/500