

売地

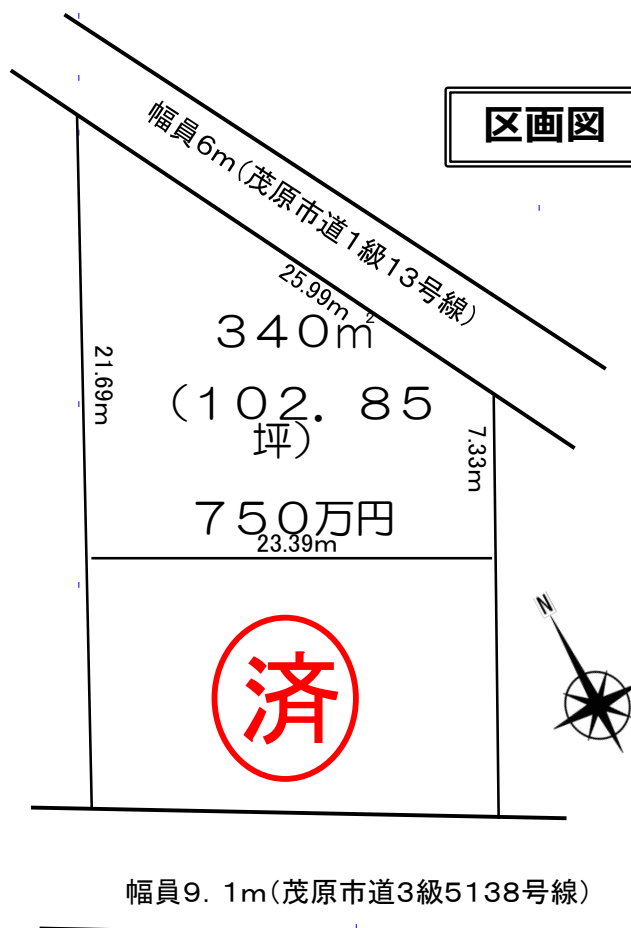
新茂原駅徒歩11分



life information

- セブンイレブン・・・約 350m (徒歩 5分)
- カインズ・・・・・・約 1500m (徒歩 19分)
- 三上小児科・・・・・・約 50m (徒歩 1分)
- 豊田小学校・・・・・・約 1100m (徒歩 14分)
- 富士見中学校・・・・・・約 2000m (徒歩 25分)

区画图



案内図



※図面と現況に相違がある場合は現況優先といたします。 ※ご成約の際には、仲介手数料とそれにかかる消費税を別途申し受けます。

売地

住宅

JR新茂原駅

土地面積	340㎡ (102.85坪)	ほかに私道面積	無
価格	750万円	3.3㎡単価	
物件所在地	茂原市小林字芝2638番5		
交通	JR外房線『新茂原』駅より870m		
土地権利	所有権	地目	田
都市計画	区域内非線引き	用途地域	第一種低層住居専用
建ぺい率	50%	容積率	100%
他の法令上の制限	建築基準法第22条、23条、景観条例、農地法		
地勢	平坦地	引渡日	農地転用許可後
引渡条件	現況有姿渡し	その他	
現況	更地		
接道状況(角地・間口)	北東側:幅員6.0m 公道(42条1項1号)に接道。		
設備	公営水道・都市ガス引込可、合併浄化槽排水、側溝		
備考	※地目が農地の為、農地転用許可申請が必要となります。 (申請に伴い必要な負担金等は全て買主負担となります。) ※令和元年の水害により道路冠水があり、車輛の通行等による敷地内冠水がございました。		
会員番号	0313093	物件番号	12177

千葉県知事免許(8)第10300号

<http://www.tamagawa-k.co.jp/>



株式会社 玉川工産

(公社)全国宅地建物取引業保証協会会員・(公社)全国宅地建物取引業保証協会千葉本部会員・(公社)首都圏不動産公正取引協議会加盟

〒297-0037 千葉県茂原市早野1071-1

TEL 0475 (22) 5118

FAX 0475 (24) 7581

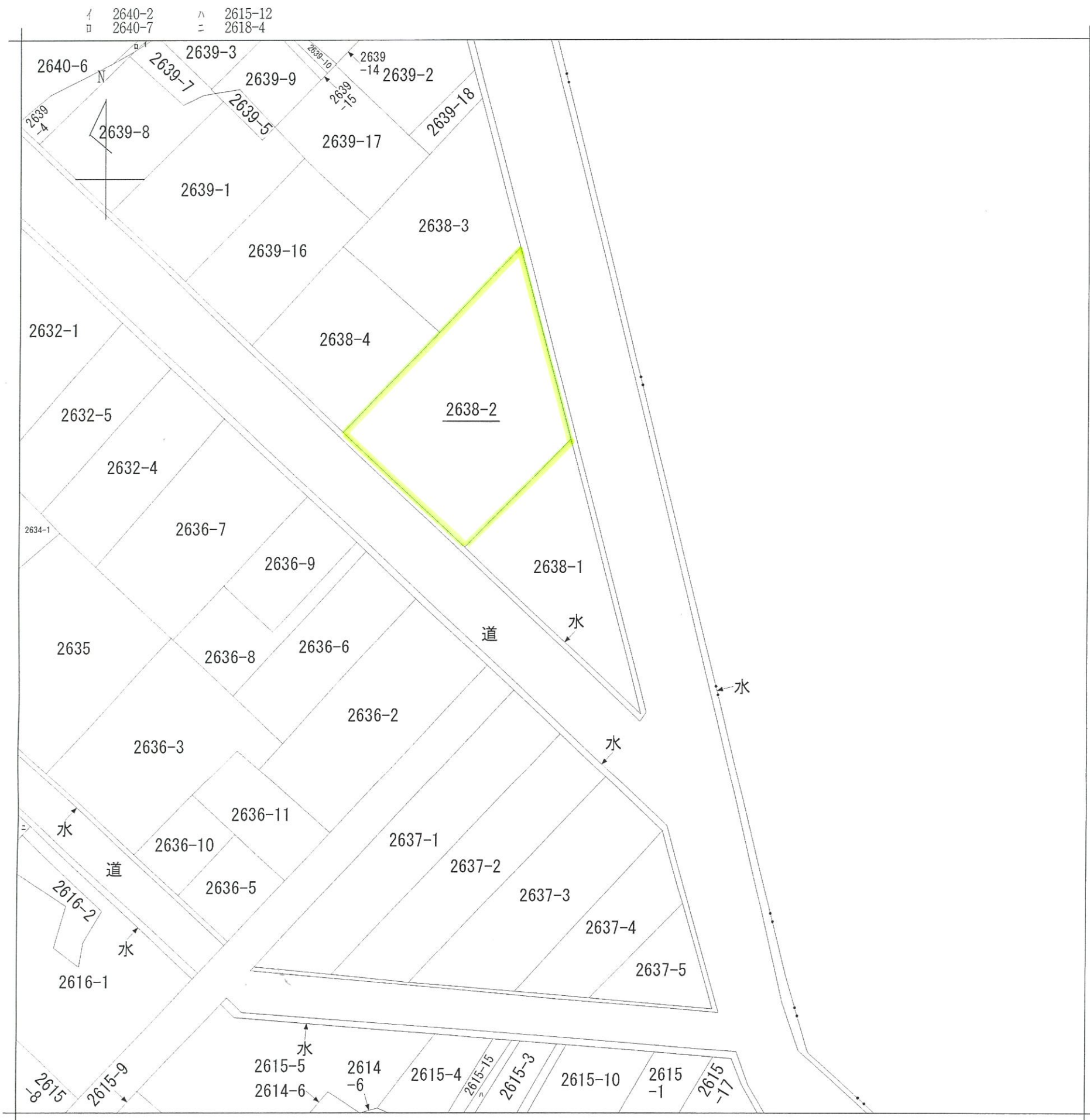
Mail info@tamagawa-k.co.jp

お客様専用 0120(73)5118

客付会社様へ

チラシ、ホームページへの掲載はご連絡下さい。

- ◆手数料 分かれ
- ◆取引態様 専任媒介
- ◆情報公開日 R2. 12. 9



地番区域見出
小林

請求部	所在	茂原市小林字芝			地番	2638番1	
出力縮尺	1/600	精度区分	座標系番号又は記号	分類	地図に準ずる図面	種類	土地改良所在図
作成年月日	備付年月日(原図)			補事項			

測量図登記簿

地番 2638-2,-5
 土地の所在 茂原市小林字芝

地積測量図

求積表

地番 ㉠ 2638-2				
NO	Xn	Yn	Yn+1-Yn-1	Xn · (Yn+1-Yn-1)
MC13	309.512	298.725	12.373	3829.591976
PK83	297.367	318.495	27.330	8127.040110
P96	309.375	326.055	-12.373	-3827.896875
P97	321.621	306.122	-27.330	-8789.901930
合計				-661.166719
合計面積				330.5833595
地積				330.58 m ²

地番 ㉡ 2638-5				
NO	Xn	Yn	Yn+1-Yn-1	Xn · (Yn+1-Yn-1)
P96	309.375	326.055	23.844	7376.737500
MC49	315.586	329.966	-7.943	-2506.699598
MC59	338.718	318.112	-12.535	-4245.830130
KM1	340.133	317.431	-9.650	-3282.283450
C83	325.451	308.462	-11.309	-3680.525359
P97	321.621	306.122	17.593	5658.278253
合計				-680.322784
合計面積				340.1613920
地積				340.16 m ²

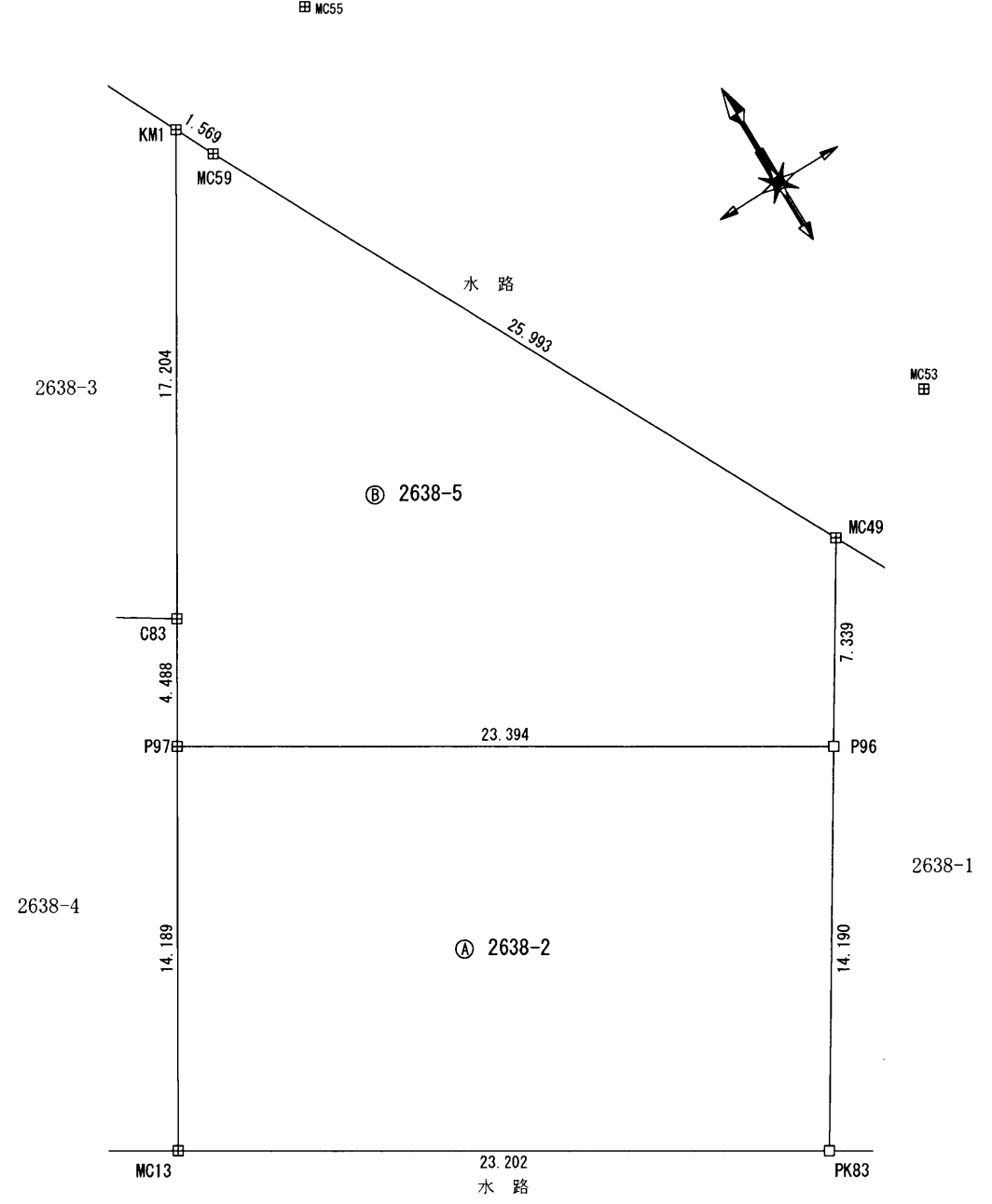
総合計面積 670.7447515 m²

測量年月日 令和2年11月16日
 座標系 任意

引照点座標一覧表

点名	X座標	Y座標	備考
MC2	289.051	313.501	市コンクリート杭
MC53	318.399	335.383	市コンクリート杭
MC55	341.420	323.638	市コンクリート杭

境界標の種類	
田	コンクリート杭
□	金属プレート



作成者 千葉県茂原市本小轡1125番地
 土地家屋調査士 石井伸浩 (令和2年11月27日作成)

申請人 齊藤一也
 縮尺 1/250