

売地

JR外房線『新茂原』駅 徒歩14分 閑静な住宅地



ライフインフォメーション

- セブンイレブン 550m (徒歩7分)
- スーパーカスミ 1,200m (徒歩15分)
- アスモ 1,400m (徒歩18分)
- 君塚病院 1,400m (徒歩18分)
- 豊田小学校 1,700m (徒歩22分)
- 富士見中学校 1,800m (徒歩23分)

私道 幅員5.0m

土地面積
241.36㎡
(73.01坪)



※図面と現況に相違がある場合は現況優先といたします。
※ご成約の際には、仲介手数料とそれにかかる消費税を別途申し受けします。

物件種目	売地		
最適用途	住宅		
最寄駅	JR外房線 茂原駅		
土地面積	241.36㎡ (73.01坪)	他に私道面積	無
価格	590万円	3.3㎡単価	
所在地	千葉県茂原市小林字東羽貫2298番7		
交通	JR外房線『新茂原』駅より1,100m (徒歩14分)		
土地権利	所有権	地目	宅地
都市計画	非線引区域	用途地域	第一種低層
建ぺい率	50%	容積率	100%
法令上の制限	建築基準法第22条、第23条指定区域 景観法		
地勢	平坦地	現況	更地
引渡	相談	その他	
接道状況	北側 私道 幅員 5.0m (42条1項5号)		
設備	公営水道、合併浄化槽、個別プロパンガス 東京電力		
備考	本物件は、現況有姿でのお引渡とさせていただきます 私道持分は、ございませんが取得可能です。 水害履歴なし		
会員番号	313093	物件番号	12139



千葉県知事免許 (7) 第10300号

<http://www.tamagawa-k.co.jp/>

〒297-0037 千葉県茂原市早野1071-1

TEL 0475 (22) 5118

FAX 0475 (24) 7581

Mail info@tamagawa-k.co.jp



お客様専用 0120(73)5118

客付会社様へ

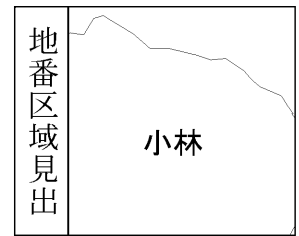
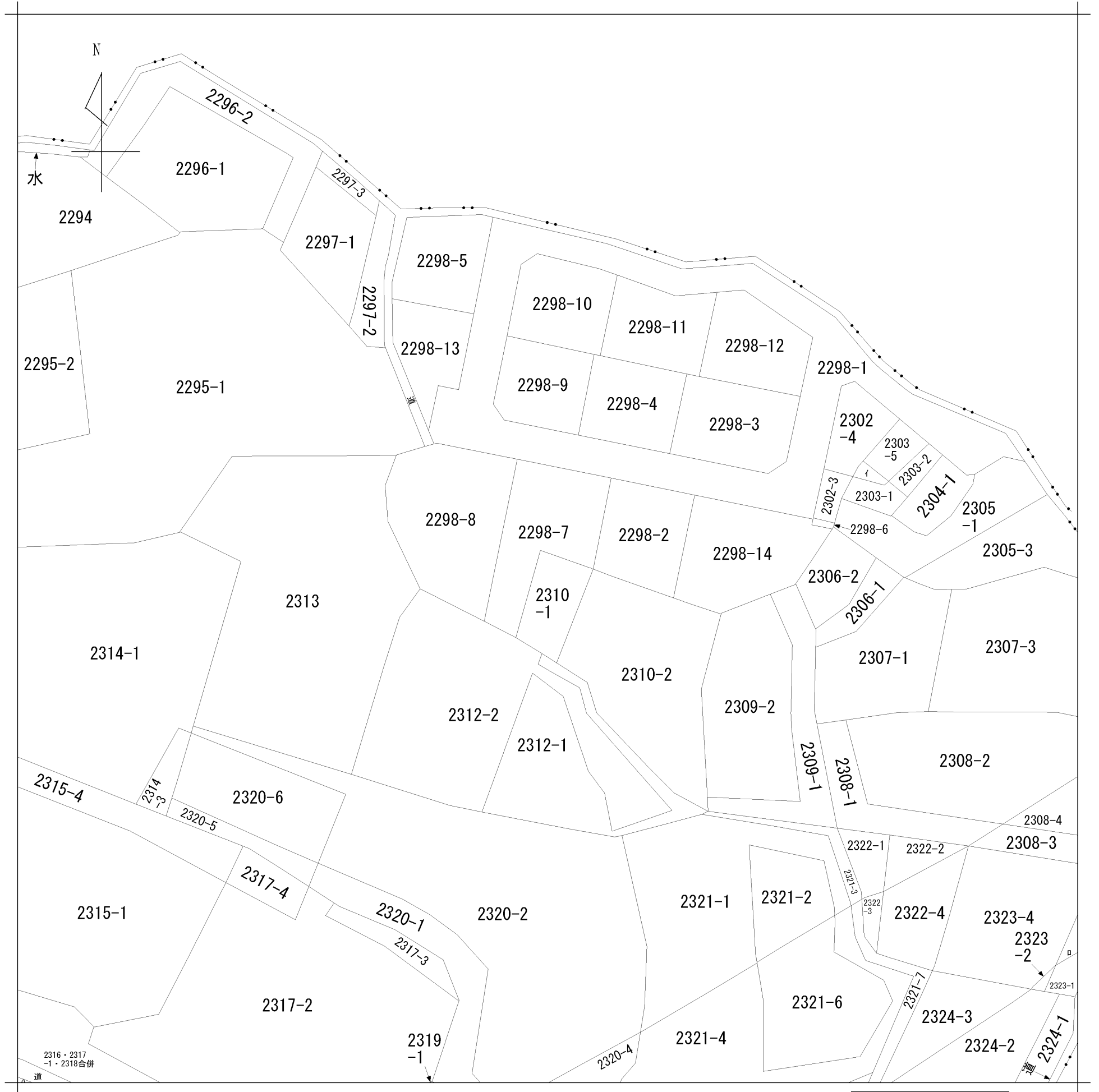
チラシ、ホームページへの掲載は、事前にご連絡下さい。

- ◆ 手数料 分かれ
- ◆ 取引態様 専任媒介
- ◆ 情報公開日 R2.12.17

株式会社 玉川工産

(公社) 全国宅地建物取引業保証協会会員・(公社) 全国宅地建物取引業保証協会千葉本部会員・(公社) 首都圏不動産公正取引協議会加盟

イ 2303-4
 ロ 2323-3
 ハ 2330-5



請求部	所在	茂原市小林字東羽貫				地番	2298番7		
出力縮尺	1/600	精度区分	座標系番号又は記号	分類	地図に準ずる図面		種類	旧土地台帳附属地図	
作成年月日	昭和48年11月			備付年月日(原図)			補記事項		

115596

地番 2298-2
2298-7-8

8.11.13
地積測量図

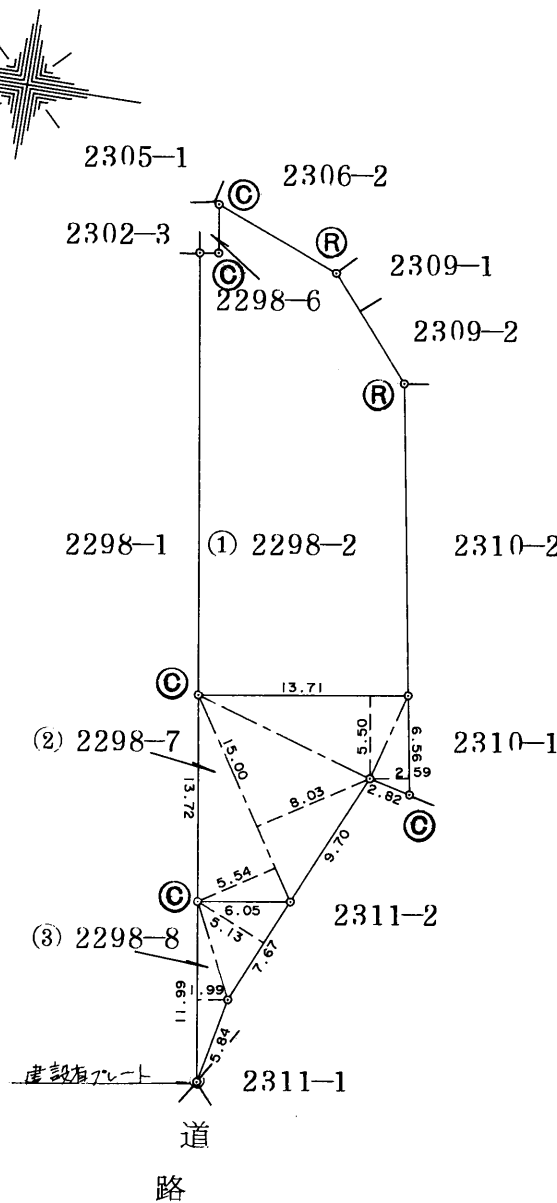
土地の所在 茂原市小林字東羽貫

三斜求積表

地番 ② 2298-7				
NO.	底辺	高さ	倍面積	面積
	15.00	5.54		83.1000
	15.00	8.03		120.4500
	13.71	5.50		75.4050
	6.56	2.59		16.9904
		倍面積		295.9454
		面積		147.97270
		地積		147.97 m ²

地番 ③ 2298-8				
NO.	底辺	高さ	倍面積	面積
	11.99	1.99		23.8601
	7.67	5.13		39.3471
		倍面積		63.2072
		面積		31.60360
		地積		31.60 m ²

残地番 ① 2298-2			
公簿	559.88620	総計	179.57630
		残地	380.30990
		地積	380.30 m ²



境界標の種類	
(C)	コンクリート杭
(P)	プラスチック杭
(R)	金属標
(M)	刻ミ
(S)	石杭



作製者 土地家屋調査士 茂原市小林2608番地の
金沢良正 調査士 8年11月8日作製

申請人 株式会社 玉川工産
代表取締役 玉川健治

縮尺 1/500

(千葉県土地家屋調査士会紙)